



Guia de Instalação Rápida

TBW-105UB
H/W: V1.1R

Português	1
1. Antes de Iniciar	1
2. Como Instalar	2
3. Configurando o Adaptador Bluetooth	5
Troubleshooting	10



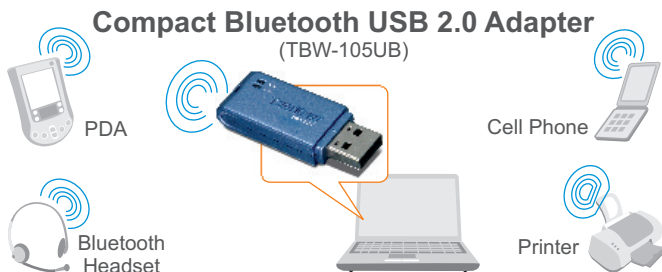
Conteúdo da Embalagem

- TBW-105UB
- Guia de Instalação Rápida
- CD-ROM de Driver & Utilitário

Requisitos do Sistema

- Drive de CD-ROM
- Computador com uma porta USB 1.1 ou 2.0 disponível
- CPU: 300 MHz ou superior/ 800MHz ou superior (Windows Vista)
- Memória: 256 MB RAM ou superior / 512MB RAM ou superior (Windows Vista)
- Espaço em Hard Drive: 50 MB ou superior
- Windows Vista/XP/2000/ME/98SE

Aplicação



* Backwards compatible with USB 1.1 at 12Mbps

2. Como instalar

Nota: Não conecte o Adaptador USB TBW-105UB até ser instruído a fazê-lo.

1. Insira o **Utility & Driver CD-ROM (CD-ROM de Utilitário & Driver)** em seu drive de CD-ROM. Clique **Install Utility** (Instalar Utilitário) e então clique em seu sistema operacional.



Nota: Para Windows XP/2000/ME/98SE prossiga para o passo 7.

Windows Vista

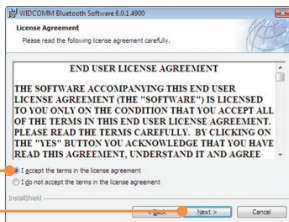
2. Quando você chegar a essa tela, conecte o TBW-105UB na porta USB de seu computador. Então clique **OK**.



3. Clique **Next** (Próximo).



4. Selecione **I accept the terms in the license agreement** (Eu aceito os termos do acordo de licença). Clique **Next** (Próximo)

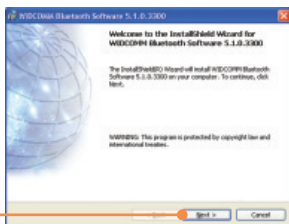


5. Clique **Finish** (Finalizar).

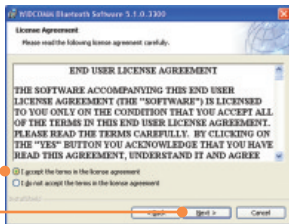
6. Avance para a **seção 3**.

Windows XP/2000/ME/98SE

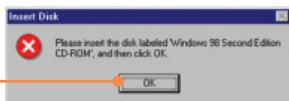
7. Clique **Next** (Próximo).



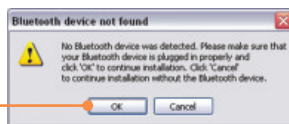
8. Selecione **I accept the terms in the license agreement** (Eu aceito os termos do acordo de licença). Clique **Next** (Próximo)



9. Insira seu CD do Windows 98SE e então clique **OK** (Windows 98SE somente).

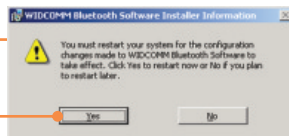


10. Quando você chegar a essa tela, conecte o TBW-105UB na porta USB de seu computador. Então clique **OK**.



11. Clique **Finish** (Finalizar).

12. Clique **Yes** (Sim) para reiniciar o computador (Windows 2000, ME e 98SE somente).



Sua instalação agora está completa.

Registre Seu Produto
Para garantir o alto nível do service e suporte ao consumidor,
por favor tire um minuto para
registrar seu produto Online em: www.trendnet.com/register
Agradecemos por ter escolhido TRENDnet

3. Configurando o Adaptador Bluetooth

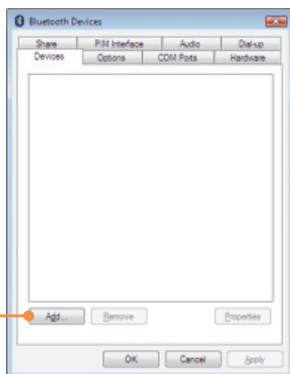
Nota: Certifique-se de que seu dispositivo Bluetooth está ligado e em modo de pareamento.

Windows Vista

1. Duplo clique no ícone Bluetooth na área de notificação de sua Barra de Tarefas.



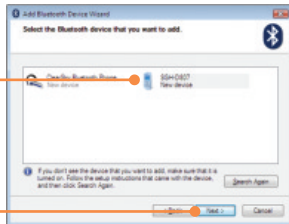
2. Clique **Add** (Adicionar).



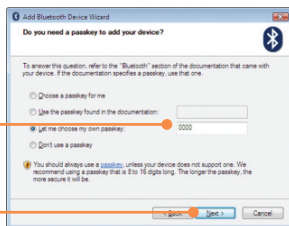
3. Clique **Next** (Próximo).



4. Selecione seu dispositivo Bluetooth e então clique **Next** (Próximo).



5. Digite um **código de segurança Bluetooth (Bluetooth security code)** (por exemplo: 0000. Favor consultar o manual do seu dispositivo Bluetooth para mais informações) e então clique **Next** (Próximo). Em seguida coloque o mesmo **código de segurança Bluetooth (Bluetooth security code)** em seu dispositivo Bluetooth.



6. Clique **Finish** (Finalizar).

Windows XP/2000/ME/98SE

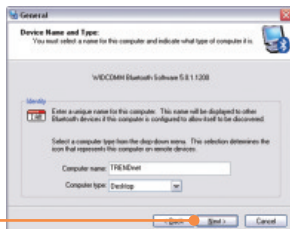
1. O Assistente de Configuração Inicial Bluetooth (Initial Bluetooth Configuration Wizard) pode aparecer automaticamente. Se o **Assistente de Configuração Inicial Bluetooth (Initial Bluetooth Configuration Wizard)** não aparecer automaticamente, dê um duplo clique no ícone Bluetooth em sua barra de tarefas.



2. Clique **Next** (Próximo).



3. Clique **Next** (Próximo).



4. Quando você chegar a essa tela, clique **Skip** (Pular).



5. Clique **Finish** (Finalizar).

6. A janela **My Bluetooth Places (Meus Locais Bluetooth)** deve aparecer automaticamente. Se a janela **My Bluetooth Places (Meus Locais Bluetooth)** não aparecer automaticamente, dê um duplo clique no ícone **My Bluetooth Places (Meus Locais Bluetooth)**.



7. Clique **Bluetooth -> Search For Devices** (Busca por dispositivos).



8. Clique com o botão direito em seu dispositivo Bluetooth e então clique **Pair** (Parar).

9. Digite um Código de Segurança Bluetooth (**Bluetooth security code**) (por exemplo: 0000. Favor consultar o manual do seu dispositivo bluetooth para mais informações) e então clique **OK**. Depois coloque o mesmo Código de Segurança Bluetooth (**Bluetooth security code**) em seu dispositivo Bluetooth.



10. Duplo clique com o botão esquerdo em seu dispositivo Bluetooth para mostrar os serviços disponíveis.



Sua configuração agora está completa.

Para informações detalhadas sobre esta e outras configurações avançadas do TBW-105UB, favor recorrer ao Guia do Usuário incluído no CD-ROM de Utilitários e Driver ou ao website da TRENDnet em www.trendnet.com

P1: O Windows não foi capaz de reconhecer meu hardware. O que devo fazer?

R1: Primeiro, Certifique-se de que seu computador possui os requisitos mínimos especificados na Seção 1 deste Guia de Instalação Rápida. Segundo, você deve instalar o utilitário do Bluetooth ANTES de instalar fisicamente seu Adaptador Bluetooth. Terceiro, plugue o adaptador em uma entrada USB diferente.

P2: O software Bluetooth não é capaz de detectar meu dispositivo Bluetooth habilitado. O que devo fazer?

R2: Primeiro, desabilite qualquer software de firewall como ZoneAlarm ou Norton Internet Security. Se você tem Windows XP instalado em seu computador, certifique-se de que desabilitou o firewall que vem embutido no XP. Segundo, certifique-se de que o dispositivo Bluetooth está ligado.

P3: Eu não consigo parear meu dispositivo Bluetooth ao Adaptador USB TBW-105UB. O que devo fazer?

R3: Primeiro, certifique-se de que o dispositivo Bluetooth está ligado. Segundo, certifique-se de que seu dispositivo Bluetooth está no modo de pareamento. Terceiro, certifique-se de colocar o mesmo Código de Segurança Bluetooth (Bluetooth security code) em ambos dispositivos.

P4: Eu não estou recebendo taxa de dados de 3 Mbps através do adaptador. O que devo fazer?

R4: Para obter a taxa de dados plena seu dispositivo Bluetooth deve suportar Bluetooth v2.0 com EDR (Enhanced Data Rate).

Se você ainda encontrar problemas ou tiver alguma dúvida referente ao TBW-105UB, favor recorrer ao Guia do Usuário incluído no CD-ROM de Utilitários e Driver ou entrar em contato com o Departamento de Suporte Técnico da Trendnet.

Certifications

This equipment has been tested and found to comply with FCC and CE Rules.

Operation is subject to the following two conditions:

- (1) This device may not cause harmful interference.
- (2) This device must accept any interference received. Including interference that may cause undesired operation.



7898431243569
0778-08-2375

Este equipamento opera em caráter secundário, isto é, não tem direito a proteção contra interferência prejudicial, mesmo de estações do mesmo tipo, e não pode causar interferência a sistemas operando em caráter primário

Waste electrical and electronic products must not be disposed of with household waste. Please recycle where facilities exist. Check with you Local Authority or Retailer for recycling advice.



NOTE: THE MANUFACTURER IS NOT RESPONSIBLE FOR ANY RADIO OR TV INTERFERENCE CAUSED BY UNAUTHORIZED MODIFICATIONS TO THIS EQUIPMENT. SUCH MODIFICATIONS COULD VOID THE USER'S AUTHORITY TO OPERATE THE EQUIPMENT.

ADVERTENCIA

En todos nuestros equipos se mencionan claramente las características del adaptador de alimentación necesario para su funcionamiento. El uso de un adaptador distinto al mencionado puede producir daños físicos y/o daños al equipo conectado. El adaptador de alimentación debe operar con voltaje y frecuencia de la energía eléctrica domiciliar existente en el país o zona de instalación.



TRENDnet[®]

Product Warranty Registration

Please take a moment to register your product online.
Go to TRENDnet's website at <http://www.trendnet.com/register>

TRENDnet[®]

20675 Manhattan Place
Torrance, CA 90501
USA