

## TEG-S40TXD

### Conmutador Gigabit Ethernet Cobre 10/100/1000 de 4 Puertos

El conmutador Nway Gigabit Ethernet Cobre de 4 puertos 10/100/1000 TEG-S40TXD de TRENDnet es la perfecta solución para conmutadores departamentales o grupos de trabajo que necesitan una transmisión de datos rápida. Este conmutador desktop de bolsillo tiene 4 puertos Ethernet de 10/100/1000Mbps que ofrecen detección de velocidad para su conexión, medio dúplex, y "media type" (MDI-II or MDI-X). Usuarios pueden conectar servidores al TEG-S40TXD para incrementar el desempeño total de la red. El TEG-S40TXD puede entrelazarse con otro conmutador Gigabit Cobre para crear una red de respaldo Gigabit de frecuencia alta (high-bandwidth). El TEG-S40TXD de TRENDnet proporciona una migración simple, adaptación y flexibilidad para acomodar las aplicaciones de redes de alta frecuencia y velocidad de hoy. El TEG-S40TXD es una solución fiable y de costo efectivo para la creación de infraestructuras de redes de alta velocidad.



#### Características

- 4 Puertos Ethernet de Cobre Gigabit de 10/100/1000Mbps
- Medio de transferencia Full/Half Duplex para cada puerto (1000Mbps en full-duplex solamente).
- Auto-MDIX en cada puerto
- Respaldado a la arquitectura de conmutación store-and-forward con la función non-blocking full wire-speed.
- Respaldado a la función "aging" y control de corriente 802.3x para el medio full-duplex, y control de corriente "back pressure" para el medio de operación half-duplex
- Hasta 8 mil direcciones unicast por aparato
- "Packet Buffer" de 256KB por aparato
- Indicadores extensivos de diagnostico LED en el panel frontal
- 5 años de garantía

#### Beneficios

- **Integración Sencilla:**  
Plug-n-Play. Se conecta a los cables actuales Cat. 5 de Ethernet rápida.
- **Flexible:**  
Todos los puertos automáticamente negocian la velocidad de la red de 10/100/1000Mbps. Todos los puertos son Auto-MDIX; la conexión se puede hacer con un cable "straight through" o uno "crossover."
- **Ampliación:**  
Conmutadores Gigabit en fila (Cascade Gigabit Switches) crean un respaldo Gigabit
- **Funcionamiento:**  
Funcionamiento Gigabit, 10 veces más rápido que la Ethernet rápida de 100Mbps.



# TEG-S40TXD

## Conmutador Gigabit Ethernet Cobre 10/100/1000 de 4 Puertos

### Especificaciones

#### Standards:

- IEEE 802.3 10Base-T Ethernet, IEEE 802.3u 100Base-TX Fast Ethernet, IEEE 802.3ab 1000Base-T Gigabit Ethernet, ANSI/IEEE 802.3 NWay Auto-Negotiation, IEEE 802.3x Full-Duplex Flow Control

#### Data Transfer Rate:

- Ethernet: 10Mbps (Half-Duplex), 20Mbps (Full-Duplex),
- Fast Ethernet: 100Mbps (Half-Duplex), 200Mbps Full-Duplex),
- Gigabit Ethernet: 2000Mbps (Full-Duplex)

#### Cabling:

- Ethernet: Cat. 3,4,5, UTP/STP, EIA/ITA-568 100 ohm
- Fast Ethernet: Cat. 5, UTP/STP EIA/TIA-568 100 ohm
- Gigabit Ethernet: Cat. 5, UTP/STP, EIA/TIA-568 100 ohm

#### Cable Length:

- 100 meters maximum

#### Protocol:

- CSMA/CD

#### Topology:

- Star

#### Data RAM Buffers:

- 256KB per device

#### Filtering Address Table:

- 8K entries per device

#### Diagnostic LEDs:

- Power, LINK/ACT, 100M, 1000M

#### Power Consumption:

- 100~240 VAC 50/60hz, Internal Universal Power Supply, 12 Watts max.

#### Dimensions:

- 280x 180 x 44 mm  
(11" x 7.1" x 1.73") (W x D x H)

#### Weight:

- 1.62 kg (3.57 lb)

#### Temperature:

- Operating: 0 °C ~ 40°C (32°~104°F)
- Storage: -10°C ~ 55°C (14°~131°F)

#### Humidity:

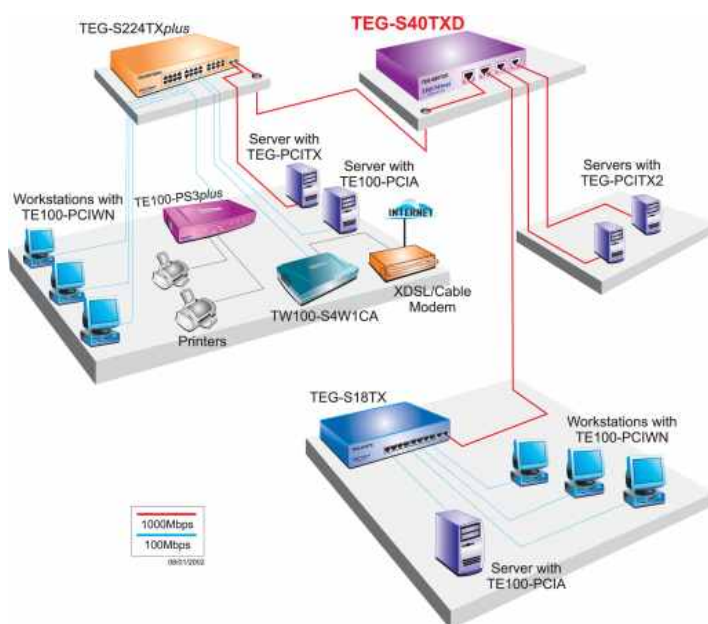
- 5 % to 95 % RH non-condensing

#### Certifications:

- CE Class A, FCC Class A, VCCI-A



### Soluciones de Redes



### Información del Producto

- TEG-S40TXD: 4-Port 10/100/1000Mbps Gigabit Ethernet Switch
- ETH-800I: Rack Mount Kit
- TEG-S80TXD: 8-Port 10/100/1000Mbps Copper Gigabit Switch
- TEG-S224TX: 26-port 10/100/1000Mbps Copper Gigabit Switch
- TEG-PCITX: 32-Bit PCI 10/100/1000Mbps Copper Gigabit Ethernet Card
- TEG-PCITX2: 32/64-Bit PCI 10/100/1000Mbps Copper Gigabit Ethernet Card

### Información de cómo Ordenar

#### TRENDware International, Inc.

3135 Kashiwa Street  
Torrance, CA. 90505. USA

Tel: 310-891-1100

Fax: 310-891-1111

Web: [www.trendware.com](http://www.trendware.com)

Email: [sales@trendware.com](mailto:sales@trendware.com)



TRENDware, USA

Para ordenar por favor llamar al:  
**+1-888-326-6061 USA**