

TE100-PC16R **Tarjetas de red PCMCIA de 10/100Mbps**

El TE100-PC16R de TRENDnet constituye la solución perfecta para la conexión rápida LAN a través de su PC portátil. La TE100-PC16R proporciona soporte para modos de transferencia dúplex completo aumentando la velocidad de datos hasta 200Mbps. Compatible con la configuración automática, La TE100-PC16R proporciona instalación fácil y rápida. La TE100-PC16R es la solución perfecta ya que también es compatible con las tarjetas Ethernet de 10Mbps existentes.



Características

- ...→ Conforme con las normas PCMCIA 2.1/JEIDA 4.1
- ...→ Negociación automática y velocidad de datos de 10Mbps y 100Mbps
- ...→ Modos Dúplex completo que aumenta las velocidades de la red
- ...→ Con soporte para CAT 3/5 (100Base-T) y CAT 5 (100Base-TX)
- ...→ Con soporte para todos los sistemas operativos de red (NOS)
- ...→ Bajo consumo de energía
- ...→ Soporte para modo "power-down"
- ...→ Compatible con la mayoría de modelos de Portátiles
- ...→ 5 años de garantía

Beneficios

- ...→ **Uso Fácil:**
Solo conecte cualquier tarjeta en su estación de trabajo y es todo
- ...→ **Velocidad:**
Cada Tarjeta es capaz de incrementar el rendimiento hasta 100Mbps
- ...→ **Versatilidad:**
Proporciona velocidades de 10/100Mbps
- ...→ **Efectividad de Coste:**
Es compatible con varios software



TE100-PC16R

Tarjetas de red PCMCIA de 10/100Mbps

Especificaciones

Normas:

- IEEE 802.3 for 10Base-T, and IEEE 802.3m for 100Base-TX, PCMCIA CardBus PC Card Standard (TE100-PCBUS)

Cableado:

- CAT 3, 4, 5 UTP/STP for 10Base-T, CAT 5 for 100Base-TX

LED's:

- ACT, Link, 10/100 Mbps Tarjeta y enchufe: PC Card Standard, Windows NT 4.X direct enabler

Soporte:

- DOS/Windows 3.1 direct enabler

Drivers de red:

- Windows NT 3.5x & 4.x, Windows 3.1 (DOS) Windows 95/98, & OSR2, Windows for Workgroups, Novell Netware 3.x & 4.x Client. Personal Netware, Netware Microsoft LAN Manager, Artisoft LANtastic, IBM LAN Support, DEC Pathworks, FTP, PC/TCP. Packet Driver

Temperatura:

- Operativo: 32° to 140° F (0° to 60°C)
- Almacenamiento 4° to 158° F (-15.5° C to 70° C)

Humedad:

- 10% to 95% non-condensing

Consumo de Energía:

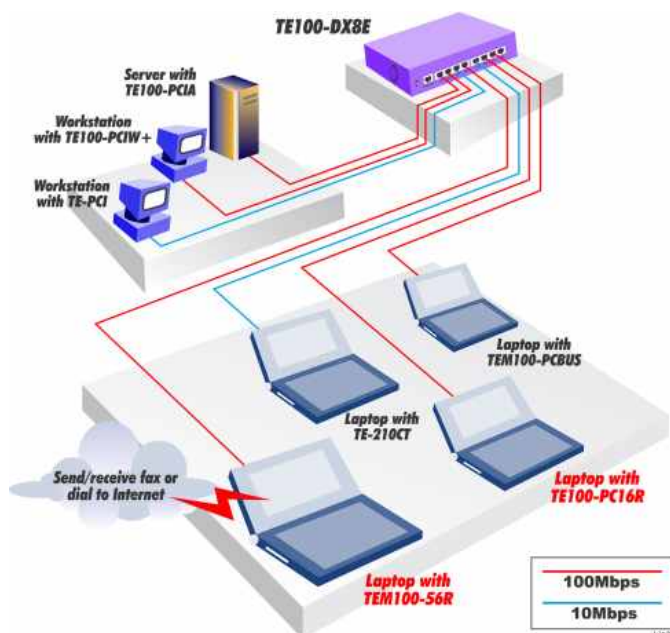
- Operation: +3.3V, 300mA (Max.)
- Power-Down: +3.3V, 80mA

Certificaciones:

- FCC, UL, CE



Soluciones de Redes



Para ordenar por favor llamar al:
+1-888-326-6061 USA

Información del Producto

- **TE100-PC16R:** 10/100Mbps PCMCIA Ethernet Card with XpressPort
- **TE100-PCBUSR:** 10/100Mbps PCMCIA 32-bit CardBus Ethernet Card with XpressPort
- **TEM100-56R:** 10/100Mbps Fast Ethernet + 56Kbps Fax Modem Card with XpressPort

Información de cómo Ordenar



TRENDware International, Inc.
3135 Kashiwa Street
Torrance, CA. 90505. USA
Tel: 310-891-1100
Fax: 310-891-1111
Web: www.trendware.com
Email: sales@trendware.com