

TEG-S80TXD

8-Port 10/100/1000Mbps Copper Gigabit Ethernet Switch

O TRENDnet TEG-S80TXD Switch Gigabit Ethernet de Cobre 10/100/1000 Mbps consiste de quatro portas Gigabit Ethernet de Cobre 10/100/1000 Mbps, cada uma suportando Auto-Negociação e Auto-MDIX. O switch oferece uma solução de rede local confiável e econômica para atender à demanda imediata de banda passante na rede local. Usuários podem conectar Servidor(es) à(s) porta(s) Gigabit para aumentar a performance da rede ou cascatear Switches Gigabit de Cobre para criar backbones Gigabit de elevada banda passante. Proporcionando migração simples, escalabilidade e flexibilidade para lidar com novas aplicações e tipos de dados, o TRENDnet TEG-S80TXD é uma solução confiável e com custo eficaz para aplicações de alta velocidade em rede local.



Características

- 8 Portas Gigabit Ethernet de Cobre 10/100/1000 Mbps
- Modos de transferência Full/Half-duplex para cada porta 10/100 Mbps (apenas modo Full duplex para 1000 Mbps)
- Auto-MDIX em cada porta
- Suporta arquitetura store and forward, permite velocidade plena do fio sem bloqueios
- Suporta função de envelhecimento e controle de fluxo 802.3x em modo full duplex e controle de fluxo back pressure para operação em modo half duplex
- Suporta 8K entradas de endereços unicast por dispositivo
- Suporta buffer pacotes de 256 Kbytes por dispositivo
- LEDs de diagnóstico no painel frontal
- 5 Anos de Garantia

Benefícios

- **Fácil Integração:**
Plug-n-Play. Conecta com os atuais cabos Fast Ethernet Cat. 5.
- **Flexível:**
Todas as portas negociam automaticamente a velocidade da rede 10/100/1000 Mbps. Auto-MDIX em todas as portas; a conexão pode ser feita tanto com cabo direto quanto com cabo crossover.
- **Expansibilidade:**
Interligue Switches Gigabit para criar um backbone Gigabit.
- **Performance:**
Performance Gigabit, 10 vezes mais rápido do que o Fast Ethernet 100Mbps.



TEG-S80TXD

8-Port 10/100/1000Mbps Copper Gigabit Ethernet Switch

Especificações

Padrões:

- IEEE 802.3 10Base-T Ethernet, IEEE 802.3u 100Base-TX Fast Ethernet, IEEE 802.3ab 1000Base-T Gigabit Ethernet, ANSI/IEEE 802.3 NWay Auto-Negotiation, IEEE 802.3x Full-Duplex Flow Control

Data Transfer Rate:

- Ethernet: 10Mbps (Half-Duplex), 20Mbps (Full-Duplex),
- Fast Ethernet: 100Mbps (Half-Duplex), 200Mbps (Full-Duplex),
- Gigabit Ethernet: 2000Mbps (Full-Duplex)

Cabeamento:

- Ethernet: Cat. 3,4,5, UTP/STP, EIA/ITA-568 100 Ohm
- Fast Ethernet: Cat. 5, UTP/STP, EIA/TIA-568 100 Ohm
- Gigabit Ethernet: Cat. 5, UTP/STP, EIA/TIA-568 100 Ohm

Cable Length:

- máximo de 100 metros

Protocolo:

- CSMA/CD

Topologia:

- Star

Buffers RAM Dados:

- 256 Kbytes por dispositivo

Tabela Endereço Filtros:

- 8K entradas por dispositivo

LEDs Diagnóstico:

- Power, LINK/ACT, 100M, 1000M

Alimentação:

- 100~240 VAC 50/60hz, Fonte de Alimentação Chaveada Universal Interna, 22 Watts max

Dimensões:

- 280 x 180 x 44 mm (11" x 7.1" x 1.75") (W x D x H) Peso: 1.62 kg (3.57 lb)

Temperatura:

- Operação: 0°C ~ 40°C (32° ~ 104°F)
- Armazenamento: -10°C ~ 55°C (14° ~ 131°F)

Umidade:

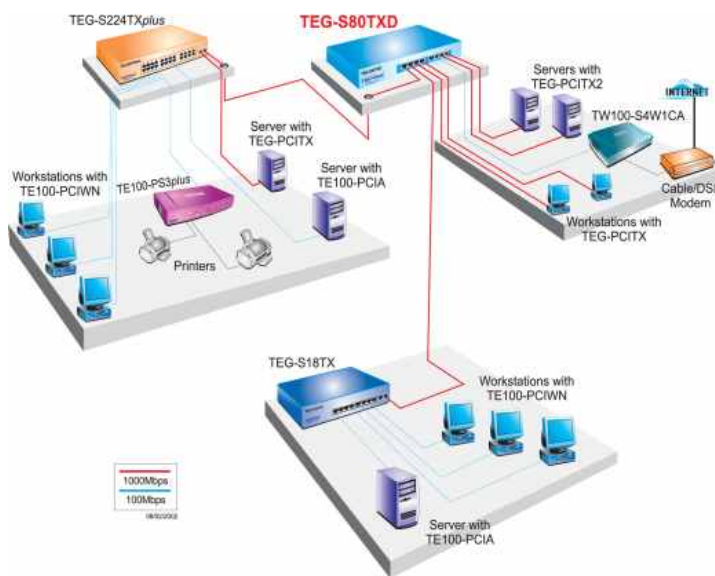
- 5 % to 95 % RH sem condensação

Certificados:

- CE Class A, FCC Class A, VCCI-A



Projeto de Rede



Contate-nos

(+1) 310-891-1100

Produtos Relacionados

- ➔ **TEG-S40TXD:** 4-Port 10/100/1000Mbps Gigabit Ethernet Switch
- ➔ **ETH-800I:** Rack Mount Kit
- ➔ **TEG-S80TXD:** 8-Port 10/100/1000Mbps Copper Gigabit Switch
- ➔ **TEG-S224TX:** 26-port 10/100/1000Mbps Copper Gigabit Switch
- ➔ **TEG-PCITX:** 32-Bit PCI 10/100/1000Mbps Copper Gigabit Ethernet Card
- ➔ **TEG-PCITX2:** 32/64-Bit PCI 10/100/1000Mbps Copper Gigabit Ethernet Card

Contate-nos

TRENDware International, Inc.

3135 Kashiwa Street
Torrance, CA. 90505. USA

Tel: 310-891-1100

Fax: 310-891-1111

Web: www.trendnet.com

Email: sales@trendware.com

