

TEG-S224TX

Switch Gigabit de Cobre 26 portas (24 x 10/100, 2 x 10/100/1000)

TRENDnet TEG-S224TX é um Switch Gigabit com 26 portas NWay 10/100/1000 Mbps sendo 24 portas Ethernet NWay 10/100Mbps e duas portas Ethernet Gigabit de Cobre padrão 1000Base-T. Todas as portas suportam modos de transferência full duplex com arquitetura store-and-forward non-blocking. Este switch de alta performance também suporta Qualidade de Serviço (QoS) IEEE 802.1p para processamento de pacotes de dados com prioridade. E com suporte a Broadcast Storm Control e suporte a VLAN, o TEG-S224TX é poderoso e simples de usar em aplicações que exijam redução de tráfego desnecessário de broadcast, segmentação da rede e melhoria na segurança da rede local.



Características

- ... 2 Portas Gigabit Ethernet de Cobre com auto-negociação 10/100/1000 Mbps
- ... 24 Portas Ethernet/Fast Ethernet com auto-negociação 10/100 Mbps
- ... Modo de transferência Full Duplex para cada porta 10/100 Mbps
- ... Auto detecção do tipo de mídia MDI-II/MDI-X para todas as portas
- ... Suporta arquitetura store and forward, permite velocidade plena do fio sem bloqueios
- ... Controle de fluxo 802.3x em modo full duplex, conectando portas 10/100 Mbps a switches e/ou estações. Não suporta portas 10/100 Mbps em modo half-duplex, conectadas a hubs.
- ... Suporta tabela de endereços MAC de até 32K, com algoritmo de hashing para aprendizado de endereços
- ... Suporta buffer pacotes de 2M bytes por dispositivo
- ... Filtragem Broadcast Storm
- ... Port Trunking (2 Grupos de Trunk) com 2, 3, 4, 5, 6, 7 ou 8 portas 10/100Mbps designadas
- ... Até 26 Grupos port-based VLAN
- ... Suporta Qualidade de Serviço (QoS) Port-Based IEEE 802.1p
- ... Porta de Console (cabo incluído) para facilitar configuração com Interface Windows
- ... Based GUI (para Win95/98/ME)
- ... LEDs de diagnóstico no painel frontal
- ... 5 Anos de Garantia

Benefícios

- ... **Performance:**
Suporta conexão 1000 Mbps com Servidor Potente ou outro Switch Gigabit, mesmo com todas as portas operando à plena velocidade.
- ... **Flexibilidade:**
Conecta a redes 10Base-T, 100Base-TX e 1000Base-T.
- ... **Expansibilidade:**
Expansão simples pode ser feita com uplink para outros switches 10/100 Mbps ou Gigabit. Faça trunk entre dois switches com até 8 portas 10/100 Mbps para criar um "pipe" de 1.6 Gbps entre dois switches.
- ... **Custo Eficaz:**
Proporciona Performance Gigabit a um preço econômico. Segurança: Suporta até 26 grupos "port-based" VLAN para segmentação adicional da rede.

TEG-S224TX

Switch Gigabit de Cobre 26 portas (24 x 10/100, 2 x 10/100/1000)

Especificações

Padrões:

- IEEE 802.3 10Base-T Ethernet, IEEE 802.3u 100Base-TX Fast Ethernet, IEEE 802.3z 1000Base-T Gigabit Ethernet, IEEE 802.3z 1000Base-F Gigabit Ethernet, ANSI/IEEE 802.3 NWay Auto-Negotiation, IEEE 802.3x Full-Duplex Flow Control

Taxa de Transferência de Dados:

- Ethernet: 10 Mbps Half-Duplex, 20 Mbps Full-Duplex
- Fast Ethernet: 100 Mbps Half-Duplex, 200 Mbps Full-Duplex
- Gigabit Ethernet: 1000 Mbps Half-Duplex, 2000 Mbps Full-Duplex

Cabeamento:

- Ethernet: UTP CAT 3, 4, 5, EIA/TIA-568 100 ohms, 100 meters (max.);
- Fast Ethernet: UTP CAT 5, EIA/TIA-568 100 ohms, 100 meters (max.);
- Gigabit Ethernet: 4-pair UTP CAT 5, EIA/TIA-568 100 ohms, 100 meters (max.)

Protocolo:

- CSMA/CD

Topologia:

- Estrela Buffers

Dados RAM:

- 2 Mbit por dispositivo

Tabela Filtragem Endereço:

- 32 K entradas por dispositivo

LEDs de Diagnóstico:

- Power, 10M Link/Act, 100M Link/Act, 1000M Link/Act

Consumo:

- 100~240 VAC 50/60hz, Fonte de Alimentação Chaveada Universal Interna

Dimensões:

- 440 x 200 x 44 mm

Temperatura:

- Operação: 0° to 50°C (32° a 122° F)
- Armazenagem: -5° to 55° C (23° a 131° F)

Umidade Operação:

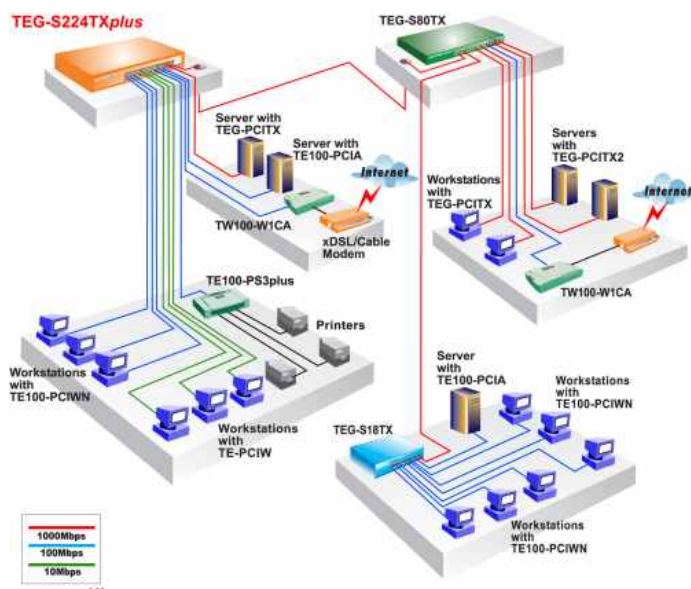
- 5 % to 90 % (sem condensação)

Certificados:

- FCC Class A, CE Class A, VCC



Projeto de Rede



Produtos Relacionados

- TEG-S224TX: 26-port 10/100/1000Mbps NWay Copper Gigabit Switch
- TEG-S80TX: 8-port 10/100/1000Mbps NWay Copper Gigabit Switch
- TEG-S18TX: 9-port 10/100/1000Mbps NWay Copper Gigabit Switch
- TEG-PCITX: 32-Bit PCI 10/100/1000Mbps NWay Copper Gigabit Ethernet Card
- TEG-PCITX2: 32/64-Bit PCI 10/100/1000Mbps NWay Copper Gigabit Ethernet Card
- ETH-800I: EIA-19" Rack-Mount Kit for TEG-S18TX

Contate-nos

TRENDware International, Inc.
3135 Kashiwa Street
Torrance, CA. 90505. USA
Tel: 310-891-1100
Fax: 310-891-1111
Web: www.trendnet.com
Email: sales@trendware.com



Contate-nos
(+1) 310-891-1100