

TEG-S160TX

Switch Gigabit de Cobre 10/100/1000 Mbps 16 portas

O TRENDnet TEG-S160TX é um Switch Gigabit de Cobre para montagem em rack com 16 portas de alta performance. Dotado de tecnologia de auto-negociação, o TEG-S160TX automaticamente seleciona velocidades de comunicação 10Base-T, 100Base-TX e 1000Base-T, assim como modos half e full duplex. A característica Auto-MDIX em cada porta detecta automaticamente e ajusta o tipo de conexão tanto para cabo direto quanto para cabo cross-over. Proporcionando migração simples, escalabilidade e flexibilidade para lidar com novas aplicações e tipos de dados, o TRENDnet TEG-S160TX é uma solução confiável e com custo eficaz para aplicações de alta velocidade em rede local.



Características

- ...→ 16 Portas 10/100/1000 Mbps com auto-negociação e auto-MDIX
- ...→ Modos de transferência Full/Half-duplex para cada porta 10/100 Mbps (Porta 1000 Mbps apenas modo full-duplex)
- ...→ Transmissão e recepção em Wire Speed
- ...→ Método de chaveamento Store and Forward
- ...→ Address Look-Up Engine integrado, suporta 8k MAC Address
- ...→ Suporta 128 Kbytes RAM para buffer de dados
- ...→ LEDs de diagnóstico no painel frontal
- ...→ Proteção a Broadcast Storm
- ...→ Controle de fluxo IEEE 802.3x em modo full duplex
- ...→ Montagem em rack padrão 19"
- ...→ 5 Anos de Garantia

Benefícios

- ...→ **Performance:**
Performance máxima para soluções de rede gigabit.
- ...→ **Fácil Upgrade:**
Atuais grupos de trabalho em Ethernet podem migrar para Fast Ethernet trocando placas e hubs sem trocar switches.
- ...→ **Flexibilidade:**
Todas as portas negociam automaticamente entre velocidades 10/100/1000 Mbps e auto-MDI-X ; uplink fácil em qualquer porta.
- ...→ **Custo Eficaz:**
Viabiliza 10/100/1000 Mbps a custo razoável.



TEG-S160TX

Switch Gigabit de Cobre 10/100/1000 Mbps 16 portas

Especificações

Padrões Rede:

- IEEE 802.3 10Base-T, 802.3u 100Base-TX and 802.3ab 1000Base-T

Cabeamento:

- Ethernet: Cat. 3, 4, 5, UTP/STP, EIA/TIA-568 100 ohm, máx. 100 metros
- Fast Ethernet: Cat. 5, UTP/STP, EIA/TIA-568 100 ohm, máx. 100 metros
- Gigabit Ethernet: Cat. 5 ou superior, UTP/STP, EIA/TIA-568 100 ohm, máx. 100 metros

Protocolo:

- CSMA/CD Topologia: Estrela

Taxa Transferência de Dados:

- Ethernet: 10 Mbps (Half-Duplex), 20 Mbps (Full-Duplex)
- Fast Ethernet: 100 Mbps (Half-Duplex), 200 Mbps (Full-Duplex)
- Gigabit Ethernet: 2000 Mbps (Full-Duplex)

Buffers RAM Dados:

- 128 Kbytes por dispositivo

Tabela Endereço de Filtros:

- 8K entradas por dispositivo

LEDs Diagnóstico:

- Power, Per Port: 3 LEDs Link/Act, 1000M, 100M

Alimentação:

- 100~240VAC 50/60Hz, Fonte de Alimentação Chaveada Universal Interna, 40 Watts. Max.

Dimensões:

- 440 x 210 x 44 mm (17.3 x 8.27 x 1.73")

Peso:

- 3Kg (6.6 lb)

Temperatura:

- Operação: 0° ~ 40° C (32° ~ 104°F)
- Armazenamento: -10° ~ 70° C (14° ~ 158°F)

Umidade:

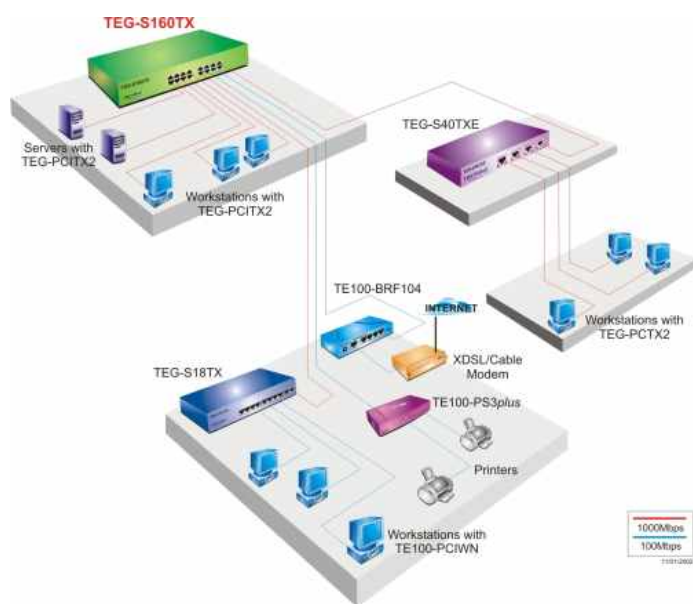
- 10% ~ 90% (sem condensação)

Certificados:

- FCC, CE



Projeto de Rede



Contate-nos

(+1) 310-891-1100

Produtos Relacionados

- TEG-S160TX: 16-port 10/100/1000Mbps Copper Gigabit Switch (Rack Mount)
- TEG-S240TX: 24-port 10/100/1000Mbps Copper Gigabit Switch (Rack Mount)
- TEG-S80TXD: 8-port 10/100/1000Mbps Copper Gigabit Switch
- TEG-S40TXD: 4-port 10/100/1000Mbps Copper Gigabit Switch
- TEG-S18TX: 9-port (8x 10/100 1x1000Mbps) Copper Gigabit Switch
- TEG-PCITX2: 10/100/1000Mbps 32/64bit Gigabit Ethernet Copper Adapter

Contate-nos

TRENDware International, Inc.

3135 Kashiwa Street
Torrance, CA. 90505. USA

Tel: 310-891-1100

Fax: 310-891-1111

Web: www.trendnet.com

Email: sales@trendware.com

