

TE100-S32plus

Switch Rack Mount NWay 10/100 Mbps 32 portas com Slot de Fibra

O TRENDnet TE100-S32+ é um Switch Fast Ethernet para montagem em rack com 32 portas NWay auto-sensing de alta performance. Ele é projetado para eliminar tráfego desnecessário e aliviar o congestionamento em caminhos críticos da rede. Com tecnologia NWay 10/100 Mbps, o TE100-S32+ negocia automaticamente entre as velocidades 10Base-T e 100Base-TX, assim como modos half e full duplex. O TE100-S32+ tem slot para módulo opcional de fibra tipo SC multimodo que permite conexão a outro equipamento de fibra distante até 2Km (em modo full-duplex). A auto-deteção MDI-II/MDI-X em cada porta automaticamente detecta e corrige a conexão crossover e permite conexão direta switch-switch ou switch-hub conforme as necessidades da sua rede local.



Características

- 32 portas Ethernet NWay Auto-MDI 10/100 Mbps
- Um slot para Módulo de Fibra 100Base-FX opcional com conector tipo SC
- Modo de transferência full/half duplex para cada porta
- Método de switching store-and-forward
- Address Look-Up Engine integrado, suporta até 4K endereços MAC
- Suporta 1 M Bytes RAM para bufferização de dados
- LEDs de diagnóstico no painel frontal
- Proteção contra Broadcast Storm
- Controle de fluxo IEEE 802.3x em modo full-duplex
- Controle de fluxo back pressure em modo half-duplex
- Padrão para montagem em rack 19"
- 5 anos de Garantia

Benefícios

- **Performance:**
Excelente performance a preço razoável.
- **Facilidade de Upgrade:**
Atuais grupos de trabalho em Ethernet podem migrar para Fast Ethernet trocando placas e hubs sem trocar switches.
- **Flexibilidade:**
Portas NWay auto-negociam automaticamente entre velocidades 10Base-T e 100Base-TX, modos half e full-duplex e tipo de conector MDI-II/MDI-X
- **Expansibilidade:**
Módulo Opcional 100Base-FX conecta a outro equipamento de fibra a até 2Km (full-duplex).
- **Custo Eficaz:**
Viabiliza Fast Ethernet 10/100 Mbps a custo razoável.

TE100-S32plus

Switch Rack Mount NWay 10/100 Mbps 32 portas com Slot de Fibra

Especificações

Padrões:

- IEEE 802.3 10Base-T and IEEE 802.3u 100Base-TX
- Auto-negociação NWay ANS/IEEE 802.3

Cabos de Rede Local:

- Ethernet: UTP Cat 3, 4, 5, EIA/TIA-568 100 ohm (STP), máximo 100 m
- Fast Ethernet: UTP Cat 5, EIA/TIA-568 100 ohm (STP), máximo 100 m

Módulo de Fibra:

- Fibra Multimodo 62.5/125 µm com conector tipo SC, máximo 2 Km (full-duplex)

Protocolo:

- CSMA/CD

Topologia:

- Estrela

Taxa de Transferência de Dados:

- Ethernet: Half Duplex 10 Mbps, Full Duplex 20 Mbps
- Fast Ethernet: Half Duplex 100 Mbps, Full Duplex 200 Mbps

RAM para buffers de dados:

- 1 M Byte por dispositivo

Tabela de Endereço Filtragem:

- 4K entries por dispositivo

LEDS de diagnóstico:

- Power, 10/100Mbps Link/Activity, Collision/Full Duplex, FX

Fonte Interna:

- 100~240VAC 50/60Hz, Fonte Chaveada Universal

Consumo:

- 40 Watts

Dimensões:

- 440 x 200 x 44 mm (17.3 x 7.9x 1.73") (W x H x D)

Peso:

- 3Kg (6.6 lb)

Temperatura:

- Operação: 0° ~ 50° C (32° ~ 122°F).
- Armazenagem: -10° ~ 70° C (14° ~ 158°F)

Umidade:

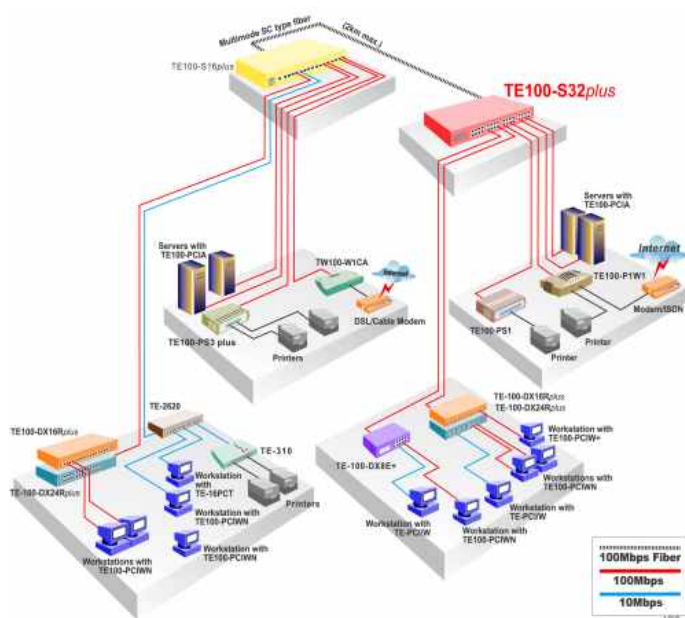
- 10% ~ 90% (sem condensação)

Certificados:

- FCC Class A, CE Mark A, VCCI-A



Projeto de Rede



Contate-nos

(+1) 310-891-1100

Produtos Relacionados

- **TE100-S16plus:** 16-Port 10/100Mbps NWay Fast Ethernet Switch
- **TE100-S24plus:** 24-Port 10/100Mbps NWay Fast Ethernet Switch
- **TE100-S32plus:** 32-Port 10/100Mbps NWay Fast Ethernet Switch
- **TE100-SFXM:** Multimode SC-Type Fiber Slide-in Module for TE100-S1616/S2424 and TE100-S16/S16plus/S24plus

Contate-nos



TRENDware International, Inc.

3135 Kashiwa Street
Torrance, CA. 90505. USA

Tel: 310-891-1100

Fax: 310-891-1111

Web: www.trendnet.com

Email: sales@trendware.com