

## **TE100-S1616V** **Switch Rack Mount VLAN N-Way 10/100 Mbps 16 portas**

O TRENDnet TE100-S1616V é um Switch VLAN N-way 10/100 Mbps de 16 portas, com módulos opcionais de fibra ótica e BNC que fazem deste switch a escolha ideal para pequenas e médias empresas que necessitam de maior banda passante em sua rede local. O TE100-S1616V suporta ambas as velocidades 10/100 Mbps e modos half/full duplex em cada porta. Além disso, é possível se reprogramar a configuração dos modos half/full duplex. Utilizando auto-negociação padrão, ele viabiliza uma forma econômica de integrar segmentos de 10 Mbps com redes Fast Ethernet 100 Mbps e aumentar a distância entre dois segmentos de 100 Mbps. Suportando Rede Local Virtual (VLAN), o TE100-S1616V é poderoso e fácil de usar na redução do tráfego de broadcast desnecessário, segmentação e aumento da segurança da rede.



### **Características**

- Aderente aos padrões IEEE 802.3 10Base-T e IEEE 802.3u 100Base-TX/FX
- 16 portas 10/100Mbps com auto-negociação e auto-sensing
- Suporta quatro "Port-based VLAN"
- Reconfiguração programável para modos half e full-duplex
- Método de switching store-and-forward
- Operação em half e full-duplex para todas as portas UTP e fibra
- Suporta 1.024 endereços MAC
- Auto-aprendizado da configuração da rede
- Porta Uplink compartilhada via push button, para fácil expansão
- Módulo de fibra opcional (tipo SC multi-modo) ou 10Base-2 BNC
- Plug and Play
- LEDs indicadores de status das portas no painel frontal
- Montagem em rack EIA-19
- 5 anos de Garantia

### **Benefícios**

- **Fácil Upgrade:**  
Workgroups Ethernet podem migrar para Fast Ethernet trocando placas e hubs sem trocar switches.
- **Expansibilidade:**  
Permite conexão a até 2 km com o módulo opcional de fibra ou módulo opcional BNC (cabo coaxial fino 10 Mbps)
- **Flexibilidade:**  
"Port-based VLAN" reduz o tráfego de broadcast e aumenta a segurança da rede
- **Performance:**  
Excelente performance graças ao chipset de controle interno do switch.
- **Custo Eficaz:**  
O TE100-S1616V viabiliza Fast Ethernet 10/100 Mbps a custo razoável.

# TE100-S1616V

## Switch Rack Mount VLAN N-Way 10/100 Mbps 16 portas

### Especificações

#### Padrões:

- IEEE 802.3 10Base-T, IEEE 802.3u 100Base-TX/100Base-FX Auto-negociação N-way ANSI/IEEE 802.3

#### Taxa de Transferência de Dados:

- 14,880 pps a 10 Mbps, 148,800 pps a 100 Mbps

#### Método de switching:

- Store-and-forward

#### Cabos de Rede Local:

- 10Base-T: 2 pares UTP CAT 3, 4, 5 até 100 m (328 ft.)
- 100BaseTX: 2 pares UTP CAT 5 até 100 m (328 ft.)
- 100Base-FX: cabo de fibra óptica multi-modo 62.5/125 µm até 2,000 m (6,560 ft.)

#### LEDs de diagnóstico:

- Por Equipamento: Power, Uplink, Module Enable (3 LEDs)
- Por Porta: 100 Mbps/TX, 10 Mbps/RX, Full-duplex/Collision (3 LEDs)

#### Fonte Interna:

- 100-240 VAC, 50-60 Hz, 25 Watts max, Fonte Chaveada Universal Interna

#### Dimensões:

- 443 x 203 x 44 mm (17.4 x 8 x 1.7")

#### Peso:

- 2.68 kg (5.9 lbs.)

#### Temperatura:

- Operação: 0° a 40° C (32° a 104° F)
- Armazenagem: -25° a 70° C (-13° a 158° F)

#### Umidade:

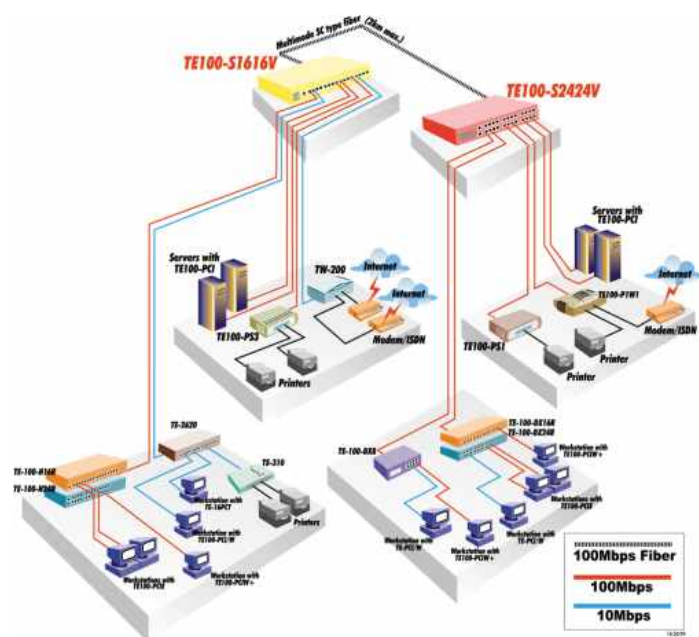
- 10% a 90% sem condensação

#### Certificados:

- FCC, UL, CE, VCCI Class A



### Projeto de Rede



**Contate-nos**  
**(+1) 310-891-1100**

### Produtos Relacionados

- TE100-S16+: Switch Rack Mount NWay 10/100 Mbps 16 portas com Slot de Fibra
- TE100-S24+: Switch Rack Mount NWay 10/100 Mbps 24 portas com Slot de Fibra
- TE100-S32+: Switch Rack Mount NWay 10/100 Mbps 32 portas com Slot de Fibra
- TE100-S16R: Switch Rack Mount NWay 10/100 Mbps 16 portas
- TE100-S24: Switch Rack Mount NWay 10/100 Mbps 24 portas
- TE100-S1616V: Switch Rack Mount VLAN N-Way 10/100 Mbps 16 portas
- TE100-S2424V: Switch Rack Mount VLAN N-Way 10/100 Mbps 24 portas
- TE100-SFXM: Módulo de Fibra SC Multi-modo para TE100-S1616, S2424, S16+, S24+ e S32+
- TE100-SVFXM: Módulo de Fibra SC Multi-modo para TE100-S1616V e S2424V

### Contate-nos

**TRENDware International, Inc.**  
3135 Kashiwa Street  
Torrance, CA. 90505. USA  
Tel: 310-891-1100  
Fax: 310-891-1111  
Web: [www.trendnet.com](http://www.trendnet.com)  
Email: [sales@trendware.com](mailto:sales@trendware.com)

