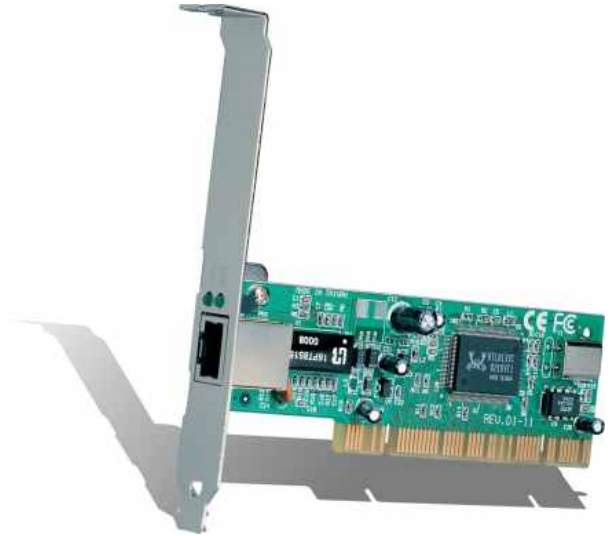


TE100-PCIWN **32-bit PCI 10/100Mbps N-way Fast Ethernet Card**

A TRENDnet TE100-PCIWN é uma Placa PCI Plug-and-Play Fast Ethernet 10/100 Mbps que utiliza a mais recente tecnologia em chipset e permite fácil instalação. Identifica automaticamente as velocidades de 10 Mbps ou 100 Mbps (20 Mbps ou 200 Mbps em modo full duplex) e se conecta à redes Ethernet/Fast Ethernet através de um conector RJ-45 único. Suportando os padrões PCI V2.1 e 2.2, a TE100-PCIWN opera com os novos padrões de barramento PCI V2.2 com tensão de 3.3 V. Com a placa TRENDnet TE100-PCIWN, seu desktop se transforma em uma estação gráfica/multimídia com alta banda passante ou um potente servidor operando em modo full duplex.



Características

- > Aderente aos padrões IEEE 802.3, IEEE 802.3u e IEEE 802.3x
- > Auto-configuração Plug-and-Play (PnP) Suporta WOL para PCI Versão 2.2
- > Suporta especificação PCI Bus Master 32 bit Rev 2.1/2.2
- > Suporta modo full-duplex que dobra a banda passante para 20 Mbps/200 Mbps
- > Suporta controle de fluxo full duplex (IEEE 802.3x)
- > Suporta auto-negociação N-way 10/100 Mbps
- > LEDs indicadores de fácil visualização
- > Buffers FIFO embutidos reduzem overhead de transferências de memória
- > Compatível com todos os sistemas operacionais populares
- > Aderente ao padrão Pc99
- > 5 Anos de Garantia.

Benefícios

- > **Performance:**
Operam em modo bus master 32 bit, capaz de proporcionar throughput de multi-megabits por segundo, com mínima utilização da CPU.
- > **Flexibilidade:**
Basta apenas conectá-la ao seu micro e ela estará pronta para operar!
- > **Migração:**
Auto-deteção half/full duplex para ambos os padrões 10Base-T e 100Base-TX. Adaptadores ideais para servidores de alta performance com aumento da banda passante da rede para 200 Mbps.
- > **Custo Eficaz:**
Aderente ao padrão PC99 e suportando o modo de economia de energia, a placa TRENDnet PCI TE100-PCIWN é a escolha perfeita para uma excelente relação custo benefício em workgroups de rede local

TE100-PCIWN

32-bit PCI 10/100Mbps N-way Fast Ethernet Card

Especificações

Padrões:

- IEEE 802.3 10Base-T, IEEE 802.3u 100Base-TX

Protocolo:

- CSMA/CD Conector:

Ethernet:

- UTP CAT 3, 4, 5 EIA/TIA-568 100-ohm (STP).

Fast Ethernet:

- UTP CAT 5, EIA/TIA-568 100-ohm par trançado Blindado (STP).

Taxa de Transferência de Dados:

- 10/100 Mbps (Half duplex), 20/200 Mbps (Full duplex)

LEDs de Diagnóstico:

- Link, Activity

Suporte a Drivers:

- Novell NetWare ODI, NDIS, SCO UNIX, LAN Manager, Windows 95/98/NT, Windows for Workgroups, Packet Driver, LAN server, Warp server, Linux e muitos outros

Temperatura:

- Operação: 0° a 50° C (32° a 122° F)
- Armazenagem: -20° a 80° C (-4° a 176° F)

Umidade:

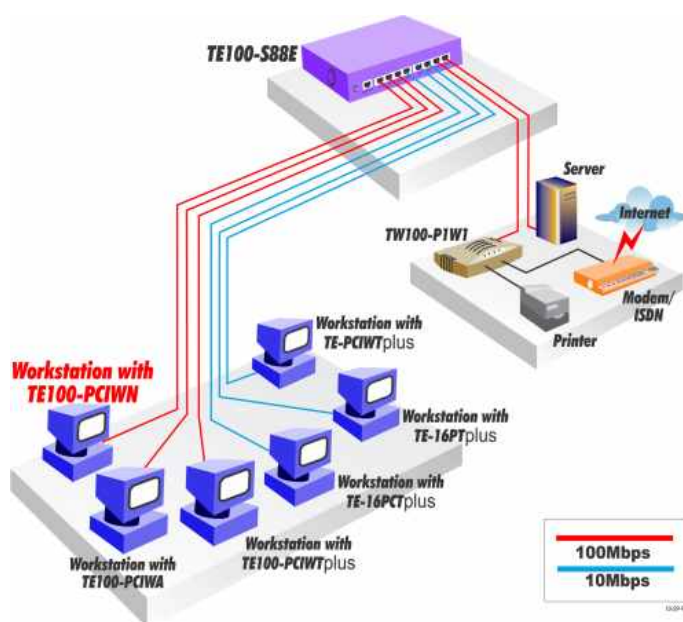
- 10 % a 90 % sem condensação

Certificados:

- FCC, CE, VCCI-II



Projeto de Rede



Produtos Relacionados

- TE100-PCIWS: 32-bit PCI 10/100Mbps NWay Fast Ethernet Card
- TE100-PCIWN: 32-bit PCI 10/100Mbps N-way Fast Ethernet Card
- TE100-PCIWA: 32-bit PCI 10/100Mbps N-way Fast Ethernet Card with ACPI Wake-on-LAN
- TE-16PCTplus: 16-bit ISA PnP Ethernet Card with BNC + RJ-45 Connectors
- TE-16PTplus: 16-bit ISA PnP Ethernet Card with RJ-45 Connector
- TE-PCIWplus: 32-bit PCI PnP Ethernet Card with BNC + RJ-45 Connectors
- TE-PCIWTplus: 32-bit PCI PnP Ethernet Card with RJ-45 Connector

Contate-nos

TRENDware International, Inc.
3135 Kashiwa Street
Torrance, CA. 90505. USA
Tel: 310-891-1100
Fax: 310-891-1111
Web: www.trendnet.com
Email: sales@trendware.com



Contate-nos
(+1) 310-891-1100