

## TEG-PCITX2

### 32/64-Bit PCI 10/100/1000Mbps NWay Copper Gigabit Ethernet Adapter

TRENDnet's TEG-PCITX2 ist ein 32/64-Bit PCI 1000Base-TX Kupfer-Gigabit Ethernet Adapter. Konzipiert für hohe Datendurchsatzraten bietet dieser leistungsfähige Adapter neben "Autosensing" zwischen 10/100/1000-Mbit/s, Halb- und Voll-Duplex Betrieb, auch die neuesten VLAN und Multicasting Funktionen. Mit Geschwindigkeiten von bis zu 1000Mbit/s ist der TEG-PCITX Adapter ideal geeignet für Bandbreiten hungrige Anwendungen wie Video Konferenzen oder Server intensive Anbindungen.



#### Eigenschaften

- IEEE 802.3, 802.3u and 802.3ab compliant
- Support 32/64-Bit 33/66Mhz PCI Local Bus Master high-speed operation of Rev. 2.1/2.2 specification
- One RJ-45 Connector: Auto connection speed detection of 10Mbit Ethernet, 100Mbit Fast Ethernet, and 1000Mbit Gigabit Ethernet
- Auto MDI-X/MDI-II medium type detection
- Supports Full-Duplex mode doubles the bandwidth to 20/200/2000Mbit
- Built-in FIFO buffers reduces overhead of memory transfers
- Plug and Play Installation
- 5 Jahre Garantie

#### Vorzüge

- **Performance:**  
Dieser Voll-Duplex Gigabit Adapter gewährleistet extrem hohe Datendurchsatzraten von bis zu 2000Mbit in der Sekunde
- **Benutzerfreundlich:**  
Plug and Play mit Treiber Unterstützung für alle Populären Betriebssysteme
- **Flexibilität:**  
Stellt sich automatisch auf 10Mbit Ethernet, 100Mbit Fast Ethernet, und 1000Mbit Gigabit Ethernet Netze ein
- **Preis-Leistung:**  
Kombiniert höchste Gigabit Performance mit einem Preis, der sonst nur bei 100Mbit Netzwerkadaptern möglich war

# TEG-PCITX2

## 32/64-Bit PCI 10/100/1000Mbps NWay Copper Gigabit Ethernet Adapter

### Spezifikationen

#### Standards:

- IEEE 802.3 10Base-T Ethernet, IEEE 802.3u 100Base-TX Fast Ethernet, IEEE 802.3ab 1000Base-T Gigabit Ethernet, ANSI/IEEE 802.3 NWay Auto-Negotiation, IEEE 802.X Flow Control

#### Data Transfer Rate:

- Ethernet: 10Mbps (Half-Duplex) 20Mbps (Full-Duplex)
- Fast Ethernet 100Mbps (Half-Duplex), 200Mbps (Full-Duplex)
- Gigabit Ethernet 1000Mbps (Half-Duplex), 2000Mbps (Full-Duplex)

#### Cabling (STP):

- Ethernet: 2-pair UTP CAT 3,4,5, EIA/ITA-568 100-ohm screened twisted pair (STP)
- Fast Ethernet: 2-pair UTP CAT 5, EIA/TIA-568 100ohm screened twisted pair (STP)
- Gigabit Ethernet: 4-pair UTP CAT 5, EIA/TIA-568 100-ohm screened twisted pair (STP)

#### Host Interface:

- 32/64-bit 33/66Mhz PCI Rev.2.1/2.2

#### Connector:

- Single RJ-45 UTP/STP, Auto MDI-II/MDI-X

#### Diagnostic LEDs:

- 10 Link, 100 Link, 1000 Link, Full-Duplex, Collision, and Activity

#### Power Consumption:

- 10 Watts (max)

#### Driver Support:

- Windows 98/Me/2000/NT4/XP, Linux, Novell Netware Server 5.x, and more

#### Dimensions:

- 164 x 69 mm (W x H)

#### Weight:

- 120.5g (4.25 Oz)

#### Temperature:

- Operating: -10° to 50° C (14° to 122°F)
- Storage: -10° to 70° C (14° to 158°F)

#### Humidity:

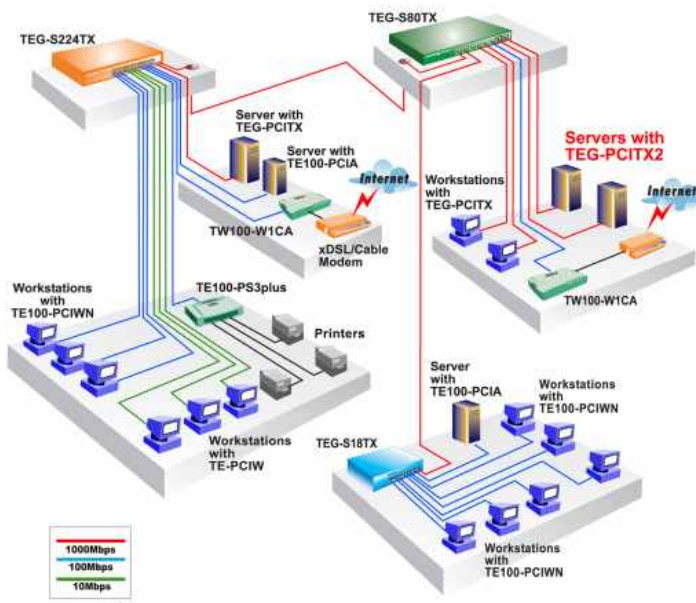
- Operating: 10 % to 90 % non-condensing
- Storage: 5% ~ 90% non-condensing

#### Certifications:

- FCC Class B, CE Class B, VCCI Class B



### Netzwerklösung



**Bestellhotline:**  
**(+1) 310-891-1100**

### Produktinformation

- TEG-S224TX: 26-port 10/100/1000Mbps NWay Copper Gigabit Ethernet Switch
- TEG-S80TX: 8-port 10/100/1000Mbps NWay Copper Gigabit Ethernet Switch
- TEG-S18TX: 9-port 10/100/1000Mbps NWay Copper Gigabit Ethernet Switch
- TEG-PCITX: 32-Bit PCI 10/100/1000Mbps NWay Copper Gigabit Ethernet Adapter
- TEG-PCITX2: 32/64-Bit PCI 10/100/1000Mbps NWay Copper Gigabit Ethernet Adapter
- ETH-800I: EIA-19" Rack-Mount Kit for TEG-S18TX

### Bestellinformation

#### TRENDware International, Inc.

3135 Kashiwa Street  
Torrance, CA. 90505. USA

Tel: 310-891-1100

Fax: 310-891-1111

Web: [www.trendware.com](http://www.trendware.com)

Email: [sales@trendware.com](mailto:sales@trendware.com)

