

## **TE100-S16** **16-Port 10/100Mbps NWay Fast Ethernet Switch**

TRENDnet's TE100-S16 ist ein 16-Port 10/100Mbps Fast Ethernet Switch. Die 16 N-Way Ports können automatisch zwischen 10Base-T und 100Base-TX Netzwerkgeschwindigkeiten unterscheiden und kommunizieren. Der Switch erlaubt den Betrieb im Halb- und Voll-Duplex Modus mit bis zu 200Mbit Datendurchsatz Raten. Somit eignet sich dieser TRENDnet Switch hervorragend für kleinere und mittlere Netzwerke, die einen hohen Datendurchsatz benötigen.



### **Eigenschaften**

- ...→ Entspricht den Empfehlungen IEEE 802.3 10Base-T, IEEE 802.3u 100Base-TX
- ...→ 16-Port N-way 10/100Mbit Erkennung, UTP/STP Rj45
- ...→ Automatische MDI/MDIX Port Erkennung erübrigt den Einsatz von Gekreuzten Kabeln
- ...→ Store-and forward Packet Switching Support
- ...→ Halb- oder Voll-Duplex pro Port
- ...→ Unterstützt Aging Funktion und 802.3x Datenflusskontrolle (Flow-Control) bei Vollduplexbetrieb
- ...→ Zurückweisung (Back-Pressure) für Halbduplexmodus
- ...→ Selbsterkennende Netzwerk-Konfiguration
- ...→ Eingebaute 8K Einträge pro Gerät für Filtering Address Table
- ...→ 512KB interner RAM Puffer
- ...→ Plug and Play
- ...→ EIA-19 Rack Mountable
- ...→ 5 Jahre Garantie

### **Vorzüge**

- ...→ **Einfaches Upgrade:**  
Ermöglicht Ethernet Arbeitsgemeinschaften ein Upgrade auf Fast-Ethernet
- ...→ **Flexibilität:**  
Die 16 NWay Ports unterscheiden automatisch zwischen 10Base-T und 100Base-TX Netzwerk Geschwindigkeiten, und zwischen Halb- oder Voll-Duplex.
- ...→ **Preis-Leistung:**  
Liefert 10/100Mbps Fast Ethernet für einen erschwinglichen Preis.
- ...→ **Performance:**  
Hohe Leistung mit wenig Aufwand.



# TE100-S16

## 16-Port 10/100Mbps NWay Fast Ethernet Switch

### Spezifikationen

#### Standards:

- IEEE 802.3 10Base-T, IEEE 802.3u 100Base-TX, ANSI/IEEE 802.3 NWay auto-negotiation

#### Connectors:

- 16 10/100Mbps shielded RJ45 Auto-MDIX ports

#### Network Cables:

- Ethernet: Cat. 3,4,5, UTP/STP, EIA/ITA-568 100 Ohm
- Fast Ethernet: Cat. 5, UTP/STP, EIA/TIA-568 100 Ohm

#### Cable Length:

- 100 meters maximum

#### Protocols:

- CSMA/CD

#### Data Transfer Rate:

- Ethernet: 10Mbps (Half-Duplex), 20Mbps (Full-Duplex)
- Fast Ethernet: 100Mbps (Half-Duplex), 200Mbps (Full Duplex)

#### Data RAM Buffers:

- 512KB per device

#### Filtering Address Table:

- 8K entries per device

#### Internal Power Adapter:

- 100 ~ 240 VAC, 6 watts max.

#### Diagnostic LEDs:

- Power, Link/Activity, 100Mbps

#### Weight:

- Approximately 2.0 Kg (4.4 lb.)

#### Dimensions:

- 440 x 140 x 44 mm  
(17.3 x 5.51 x 1.73 inches) (W x H x D)

#### Temperature:

- Operating: 0° ~ 40°C (32° ~ 104°F)
- Storage: -10° ~ 70°C (14° ~ 158°F)

#### Humidity:

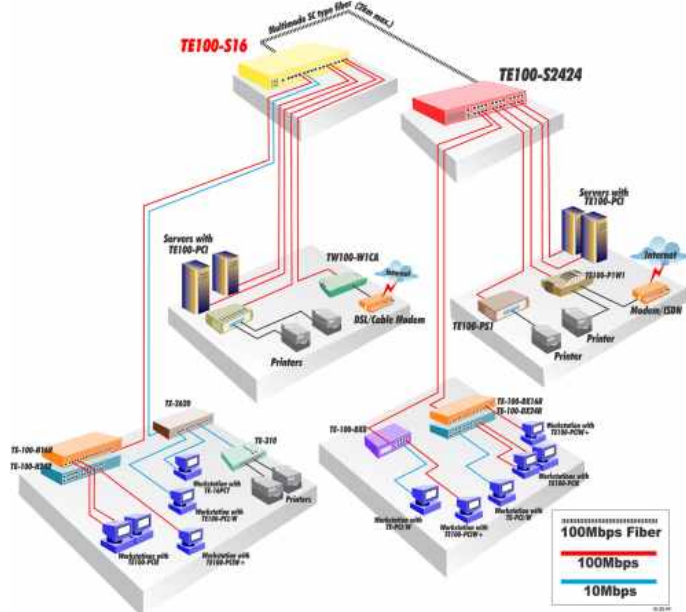
- Operating: 10% ~ 90% RH
- Storage: 5% ~ 90% RH

#### Certifications:

- FCC Class A, CE Mark A, VCCI-A



### Netzwerklösung



**Bestellhotline:**  
**(+1) 310-891-1100**

### Produktinformation

- ❖ **TE100-S16:** 16-port 10/100Mbps NWay Switch (Rack Mount)
- ❖ **TE100-S24:** 24-port 10/100Mbps NWay Switch (Rack Mount)
- ❖ **TE100-S16V:** 16-port 10/100Mbps Smart Switch with Fiber Slot (Rack Mount)
- ❖ **TE100-S24V:** 24-port 10/100Mbps Smart Switch with Fiber Slot (Rack Mount)
- ❖ **TE100-SFXM:** SC-type fiber slide-in module for TE100-S16V/S24V

### Bestellinformation

**TRENDware International, Inc.**  
3135 Kashiwa Street  
Torrance, CA. 90505. USA  
Tel: 310-891-1100  
Fax: 310-891-1111  
Web: [www.trendware.com](http://www.trendware.com)  
Email: [sales@trendware.com](mailto:sales@trendware.com)

