

## TE100-S16E

### Compact Switch Fast Ethernet Nway de 16-port 10/100Mbps

Le Switch TE100-S16E de TRENDnet, qui possède une haute performance avec auto-sensibilisation N-Way, est désigné spécifiquement afin de propulser votre performance de réseaux en éliminant les congestions et le trafic inutile des réseaux. Chacun des ports du Switch, non seulement fournit une bande passante dédiée, mais aussi négocie entre les vitesses des réseaux de 10Mbps et 100Mbps. Avec sa taille compacte, le TE100-S16E peut être installé n'importe où sur le réseau et set la solution idéale pour l'affamée bande passante de réseaux d'aujourd'hui.



#### Caractéristiques

- ...→ Compatible aux standards IEEE 802.3 10Base-T, IEEE 802.3u 100Base-TX
- ...→ Ports Nway auto-senseur de 16 UTP/STP RJ-45 10/100Mbps
- ...→ Fonction "Store and forward"
- ...→ Mode d'opération en Half- et full-duplex pour chaque port
- ...→ 802.3 flow control pour la connection full duplex et back pressure flow control pour la connection half-duplex
- ...→ Configuration de réseaux Auto-learning
- ...→ Built-in 8K entries per device for Filtering Address Table
- ...→ 512KB per device RAM buffer.
- ...→ MDI-II uplink port (paratgeant avec 1 port) pour une expansion facile
- ...→ Protection par Broadcast Storm
- ...→ Garantie 5 ans

#### Avantages

- ...→ **Easy Upgrade:**  
Ethernet workgroups are able to upgrade to Fast Ethernet by changing adapters and hubs without changing switches.
- ...→ **Expandability:**  
Simple expansion can be done by unlinking two or more switches with all ports supporting 200Mbps in full-duplex mode.
- ...→ **Flexibility:**  
The NWay ports automatically negotiate between 10Base-T and 100Base-TX network speeds as well as between half- and full-duplex modes.
- ...→ **Performance:**  
Dedicated bandwidth on each port providing top performance at an affordable price.

# TE100-S16E

## Compact Switch Fast Ethernet Nway de 16-port 10/100Mbps

### Spécifications

#### Standards:

- IEEE 802.3 10Base-T, IEEE 802.3u 100Base-TX, ANSI / IEEE 802.3 NWay auto-negotiation

#### Data Transfer Rate:

- 10/100Mbps (20/200Mbps in full-duplex mode)

#### Protocol:

- CSMA/CD

#### Connectors:

- 16 UTP/STP RJ-45

#### Network Cables:

- 10BASE T: 2-pair UTP Cat. 3,4,5; EIA/TIA- 568 100-ohm STP
- 100BASE-TX: 2-pair UTP Cat. 5; EIA/TIA-568 100-ohm STP

#### Diagnostic LED's:

- Power, 10 Link/Act, 100Link/Act, FDX, COL

#### Power:

- External AC Adapter DC 5V, 5A, 25 Watts Max.

#### Dimensions:

- 184x 124 x 44 mm  
7.2" x 4.9" x 1.7" (L x W x H)

#### Weight:

- 848g (1.87lbs)

#### Temperature:

- Operating.: -10° to 50° C (14° to 122° F)
- Storage: -10° to 70° C (14° to 158° F)

#### Humidity:

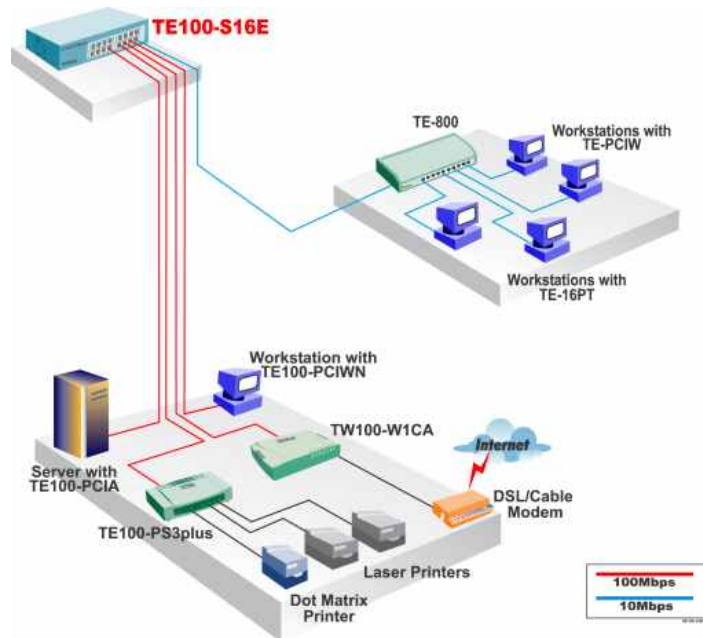
- Operating: 10 to 90% (non-condensing)
- Storage: 5 to 90% (non-condensing)

#### Certifications:

- FCC, CE, VCCI



### Solution de Réseaux



Pour commander, contactez nous au:  
**1-310-891-1100**

### Information du Produit

- **TE100-S16E:** Compact Switch Fast Ethernet Nway de 16-port 10/100Mbps
- **TE100-S16:** Switch Nway de 16-port 10/100Mbps
- **TE100-S2424:** Switch Nway de 24-port 10/100Mbps
- **TE100-SFXM:** SC-Type Fiber Slide-in Module pour TE100-S1616/S2424/S16
- **TE100-S1616V:** VLAN Switch NWay de 16-port 10/100Mbps
- **TE100-S2424V:** VLAN Switch NWay de 24-port 10/100Mbps
- **TE100-SVFXM:** SC-Type Fiber Slide-in Module pour TE100-S1616V/S2424V

### Nous Contacter

#### TRENDware International, Inc.

3135 Kashiwa Street  
Torrance, CA. 90505. USA

Tel: 310-891-1100

Fax: 310-891-1111

Web: [www.trendware.com](http://www.trendware.com)

Email: [sales@trendware.com](mailto:sales@trendware.com)

