

TE100-PCIWN

Carte PCI 32-bit 10/100Mbps

La TE100-PCIWN, carte PCI Fast Ethernet 10/100Mbps Plug-and-Play, utilise la dernière technologie en puce et donne une installation aisée. Elles sont auto-sensibles en 10Mbps ou 100Mbps (20Mbps ou 200Mbps en mode full-duplex) et se connectent automatiquement au réseau par un câble RJ45. Supportant le standard PCI v2.1 et 2.2, il travaille avec la norme PCI v2.2 standards avec 3.3V. Avec la carte, votre PC devient une station de travail multimédia et graphique avec une haute bande passante.



Caractéristiques

- ...→ Compatible avec les normes IEEE 802.3, IEEE 802.3u, et IEEE 802.3x
- ...→ Installation auto configuration
- ...→ Plug-and-Play (PnP)
- ...→ Supporte le bus PCI 32-bit ver. 2.1/2.2
- ...→ Supporte le full-duplex qui double la vitesse 20Mbps/200Mbps (IEEE 802.3x)
- ...→ Supporte l'auto négociation 10/100Mbps
- ...→ Visualisation rapide des états par LED
- ...→ Transfert avec mémoire FIFO
- ...→ Compatible avec les systèmes les plus courants
- ...→ Compatible avec le standard Pc99
- ...→ Garantie 5 ans

Avantages

- ...→ **Performance:**
Opère en mode in the 32-bit bus master, délivrant les données par multi-megabits par seconde avec un peu de stress au niveau du CPU de l'hôte.
- ...→ **Flexibilité:**
Juste branchez-le sur votre station de travail et c'est prêt à partir!
- ...→ **Migration:**
Modes Half-/full-duplex auto-détecte aussi bien le 10Base-T que le 100Base-TX. Rend les adaptateurs idéaux pour le serveur de haute vitesse qui augmente jusqu'à la vitesse 200Mbps sur les réseaux.
- ...→ **Coût-Efficacité:**
Compatible avec le standard PC99 et le standard sauveur d'énergie, l'adaptateur TRENDnet PCI PnP est le choix parfait pour un coût efficace et une haute Bande Passante des stations de travail en réseaux

TE100-PCIWN

Carte PCI 32-bit 10/100Mbps

Spécifications

Normes:

- Ethernet IEEE 802.3, Fast Ethernet IEEE 802.3u, ANSI/IEEE 802.3, contrôle full-duplex IEEE 802.3x

Protocole:

- CSMA/CD

Câblage:

- Ethernet: UTP/FTP CAT 3, 4, 5 EIA/TIA-568

Fast Ethernet:

- UTP/FTP CAT 5, EIA/TIA-568

Vitesse de transfert:

- 10/100Mbps (Half-duplex), 20/200Mbps (Full-duplex)

LEDs de diagnostic:

- Lien, Activité

Drivers:

- Novell NetWare ODI, NDIS, SCO UNIX, LAN Manager, Windows 95/98/2000/NT, Windows for Workgroups, Packet Driver, LAN server, Warp server, Linux et autres

Température:

- d'utilisation: 0° à 50° C
- de stockage: -20° à 70° C

Humidité:

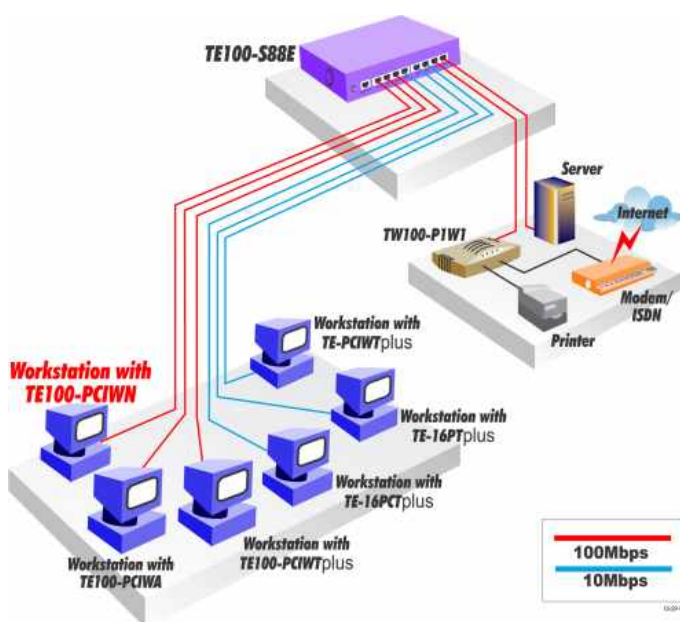
- d'utilisation: 10 % à 90 % sans condensation
- stockage: 5 % à 90 % sans condensation

Certifications:

- FCC, CE, VCCI-II



Solution de Réseaux



Pour commander, contactez nous au:
1-310-891-1100

Information du Produit

- TE100-PCIWS: 32-bit PCI 10/100Mbps NWay Fast Ethernet Card
- TE100-PCIWN: 32-bit PCI 10/100Mbps N-way Fast Ethernet Card
- TE100-PCIWA: 32-bit PCI 10/100Mbps N-way Fast Ethernet Card with ACPI Wake-on-LAN
- TE-16PCTplus: 16-bit ISA PnP Ethernet Card with BNC + RJ-45 Connectors
- TE-16PTplus: 16-bit ISA PnP Ethernet Card with RJ-45 Connector
- TE-PCIWplus: 32-bit PCI PnP Ethernet Card with BNC + RJ-45 Connectors
- TE-PCIWTplus: 32-bit PCI PnP Ethernet Card with RJ-45 Connector

Nous Contacter

TRENDware International, Inc.
3135 Kashiwa Street
Torrance, CA. 90505. USA
Tel: 310-891-1100
Fax: 310-891-1111
Web: www.trendware.com
Email: sales@trendware.com

