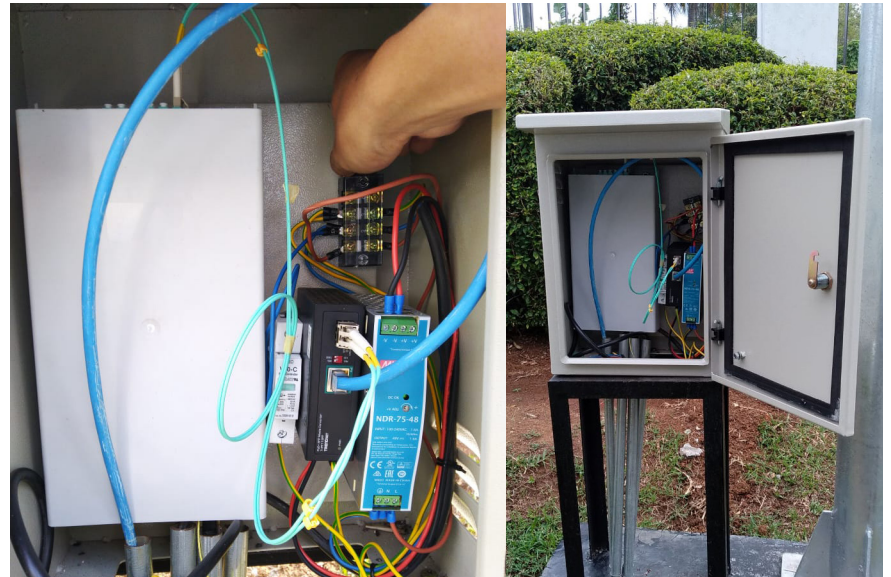


## Langstrecken-Überwachungssystem für die größte Bank in Indonesien

Eine der größten Finanzinstitutionen Indonesiens wollte ihr bestehendes und veraltetes Überwachungssystem verbessern. Sie wollten nicht nur die Videoqualität des aufgenommenen Überwachungsmaterials verbessern, sondern auch ihre Überwachungsoperationen an einem Ort zentralisieren. Um diese Aufgabe zu bewältigen, setzten die Techniker ein komplettes Langstrecken-Überwachungssystem bestehend aus einer Kombination aus Glasfaser-, Industrieglasfaser- und Überwachungslösungen von TRENDnet ein.

Ziel des neuen Langstrecken-Überwachungssystems war es, die Überwachungs- und Kontrollmaßnahmen am Hauptsitz zu zentralisieren. Da es in fast jeder größeren Stadt des Landes regionale Bankfilialen gibt, bestand eine große Herausforderung darin, jeden Standort mit den Hauptbüros zu vernetzen. Eine weitere große Herausforderung war die Beschaffung von Netzwerkausrüstung, die in Hochtemperaturbereichen eingesetzt werden kann.

Die Glasfaserlösungen von TRENDnet ermöglichten die Vernetzung über große Entfernungen von bis zu 62,1 Meilen (oder 100 km). Durch den Einsatz des Glasfaser-Konverter-Chassis-Systems von TRENDnet waren die Techniker in der Lage, die Glasfaserverbindungen von den einzelnen Bankfilialen aus zu zentralisieren und die Glasfaser-Medienkonverter mit Strom zu versorgen. In jeder Bankfiliale wurden industrielle TRENDnet-Glasfaserlösungen eingesetzt, da sie die extreme Außenwärme an jedem dieser Standorte bewältigen können.



Dieses Projekt zur Aufrüstung des ferngesteuerten Kamerasystems konzentrierte sich in erster Linie auf den äußeren Umfang der einzelnen regionalen Bankstandorte, aber speziell auf stark frequentierte Bereiche wie Bankgebäudeeingänge, Geldautomaten sowie Parkplätze und Garagen. Zur Überwachung dieser Bereiche wurden Speed-Dome-Kameras von TRENDnet installiert, da sie einen ungehinderten Blickwinkel mit endlosem Schwenk- und Neigebereich haben.

Durch die Verwendung der PoE-Technologie werden Strom und Daten über ein einziges Ethernet-Kabel geliefert, wodurch zusätzliche Stromquellen für jedes Netzwerkgerät überflüssig werden. Dieses Langstrecken-Überwachungssystem ist mit den industriellen Glasfaser-Konvertern und Speed-Dome-Kameras von TRENDnet ausgestattet, die beide die PoE-Technologie bequem unterstützen.

### Kunde

Größtes Finanzinstitut in Indonesien

### Highlights

- Fernüberwachung vom Hauptbürogebäude aus zugänglich
- Über 40 Standorte im ganzen Land
- Überwachungs-ausrüstung an Außengebäuden und Parkplätzen in Hochtemperaturumgebungen

### Produkte

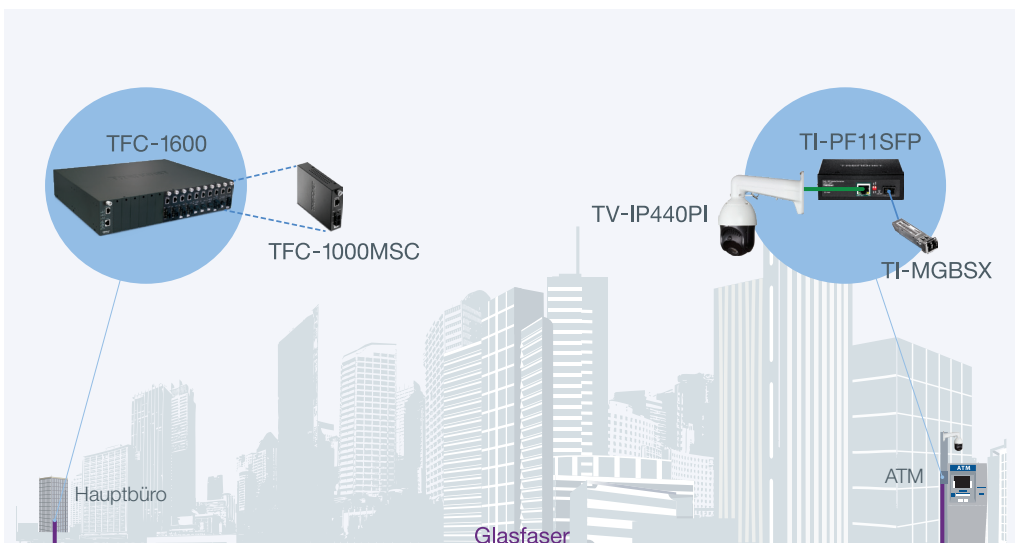
Glasfaser-Chassis: TFC-1600

Glasfaser-Konverter: TFC-1000MSC

Industrie-Glasfaser-Konverter: TI-PF11SFP

Industrie-SFP: TI-MGBSX

Speed-Dome-Kamera: TV-IP440PI



Auszug aus Netzwerkdiagramm eines Langstrecken-Überwachungssystems von TRENDnet.