

TV-IP400 TV-IP400W

Quick Installation Guide

Version 09.08.05



TRENDnet[®]
TRENDware, USA
What's Next in Networking

Table of Contents

Español	1
1. Preparación para la instalación	1
2. Instalación del Hardware	2
3. Configuración de la cámara Internet	3
4. Cómo utilizar la Cámara Internet de manera inalámbrica (sólo para TV-IP400W)	5
Troubleshooting	7

1. Preparación para la instalación

Verificación de los contenidos del paquete

Compruebe que su caja contiene todo lo que incluimos en ella:



Requisitos del sistema

1. Ethernet a 10/100 Mbps
2. Unidad de CD-ROM
3. CPU: Intel Pentium III a 450 MHz o superior
4. Memoria: 128 MB o superior
5. Navegador Web: Microsoft Internet Explorer 5.0 o superior, Netscape Navigator 6.0 o superior
6. Resolución VGA: 800 x 600 o superior

2. Instalación del Hardware

1. Coloque la cámara en una superficie plana.
2. Conecte el cable de red RJ-45 a la cámara Internet, después conecte la otra parte del cable de red a un conmutador o un hub.
3. Conecte el adaptador de corriente a la cámara Internet. Asegúrese de utilizar el adaptador de corriente que incluye la cámara Internet.

Nota: Utilizar otro adaptador de corriente podría causar daños en la unidad.

TV-IP400

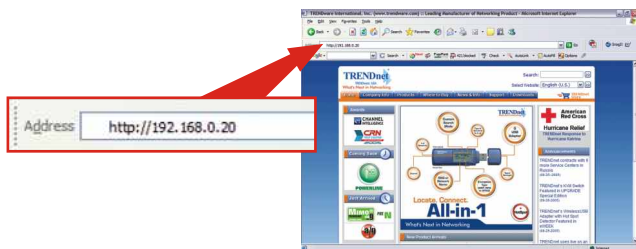


TV-IP400W



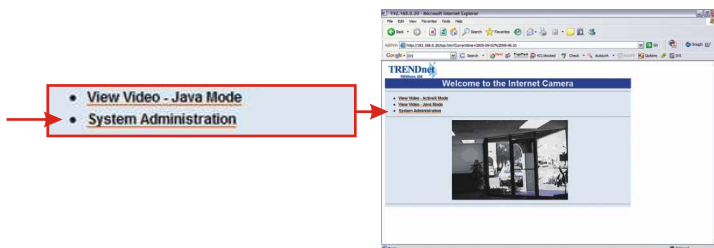
3. Configuración de la cámara Internet

1. Abra la ventana del navegador de Internet y escriba **http://192.168.0.20** (dirección IP de la cámara predeterminada).

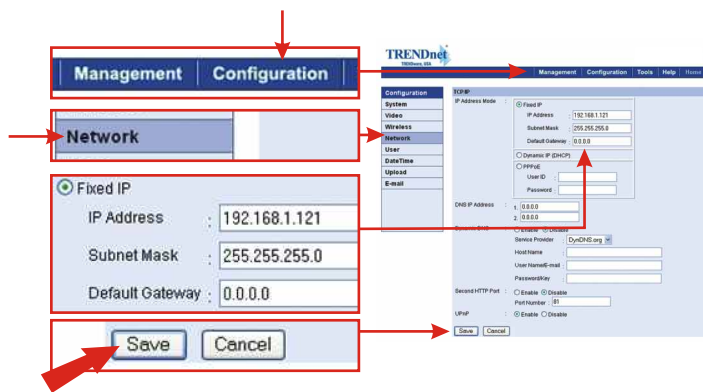


Nota: La dirección IP de la PC (por ejemplo 192.168.0.50) debe corresponder en el mismo segmento con la dirección IP de la cámara Internet (IP predeterminada: 192.168.0.20) para que los dos dispositivos puedan comunicarse.

2. Haga clic en **Administración del sistema** para acceder a la página de configuración.



3. Haga clic en **Configurar** (Configuration), y después en **Red** (Network). Introduzca una dirección IP, máscara de subred y gateway por defecto que correspondan con su red actual. Posteriormente, haga clic en el botón **Guardar** (Save) y conserve los cambios.



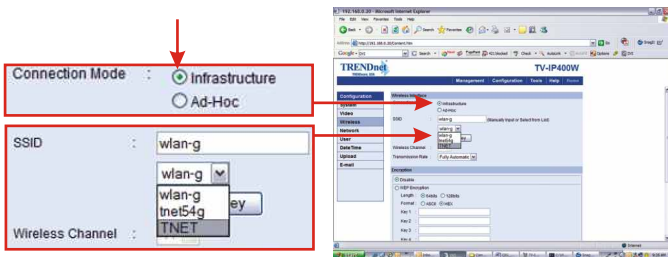
Nota: Si necesita acceder a la configuración de forma remota, es recomendable introducir una dirección IP fija y la dirección IP del servidor DNS de Internet.

4. Cómo utilizar la Cámara Internet de manera inalámbrica (sólo para TV-IP400W)

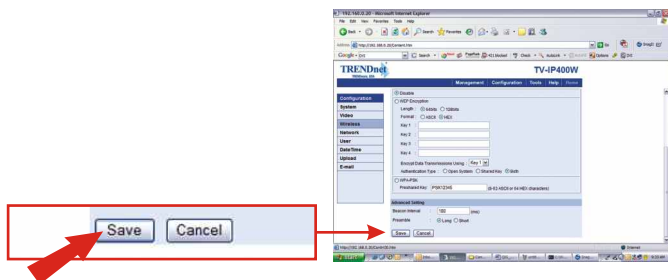
1. Haga clic en **Configurar** (Configuration), y luego en **Inalámbrico** (Wireless).



2. En el menú desplegable, seleccione el **SSID** que mejor se adapte a su punto de acceso inalámbrico y establezca el **modo de conexión** a la **infraestructura**.



3. Vaya al final de la página y haga clic en **Guardar**.



4. Desconecte el cable CAT5 y el conector del adaptador de corriente de la TV-IP400W.



5. Vuelva a conectar el conector del adaptador de corriente a la TV-IP400W. Haga que su TV-IP400W y Punto de Acceso inalámbrico se comuniquen de manera inalámbrica de 5 a 10 segundos. Luego escriba la **Dirección IP** que haya asignado a la TV-IP400W en su navegador Web para su verificación.

Troubleshooting

Q1. The image is blurry, how do I fix this?

A1. You can adjust the Internet Camera's focus by rotating the lens.

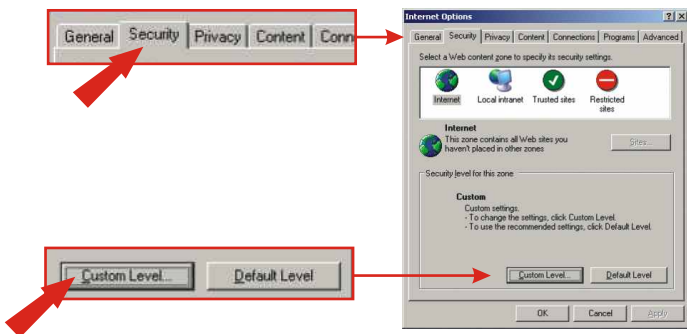
Q2. How do I view the Internet Camera's live images within my Local Network?

A2. Open a web browser (Internet Explorer or Netscape), type your Wireless Internet Camera's IP address (i.e.: 192.168.0.20) in the Address bar, and then hit the **Enter** key. The Welcome page of the Internet Camera will appear.

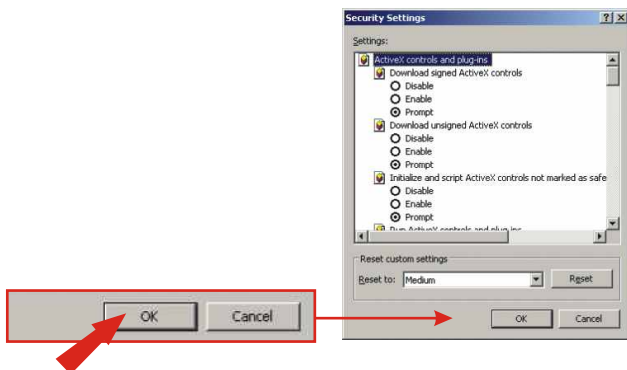
Q3. When I enter the IP address of the camera, the image does not load, why?

A3. Please make sure all the Active X features are enabled for your Internet Explorer.

1. Go to **Tool (on the Tool bar) → Internet options → Security**



2. Click on **Custom Level** and make sure all ActiveX controls are set to **"Enable"** and click **OK**.



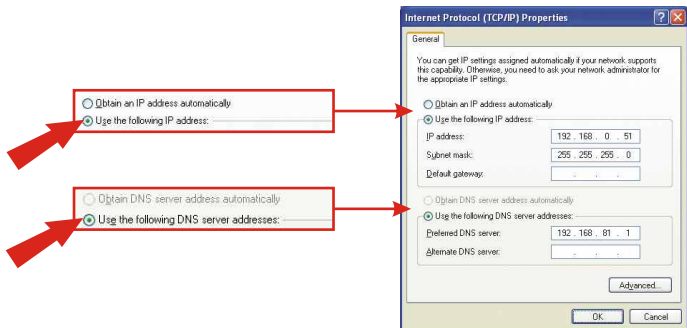
3. Once you save the settings, the browser will load again and the image should appear.

Q5. How do I configure my computer's IP address?

A5. For Windows 2000/XP users:

- On the Desktop, right click on **My Network Places** → select **Properties**
→ right click on the **Local Area Connection** → select **Properties**,
the Local Area Connection Properties Window will appear
- Under **General** tab, select **Internet Protocol (TCP/IP)** → click on
Properties button, Internet Protocol (TCP/IP) Properties Window will
appear

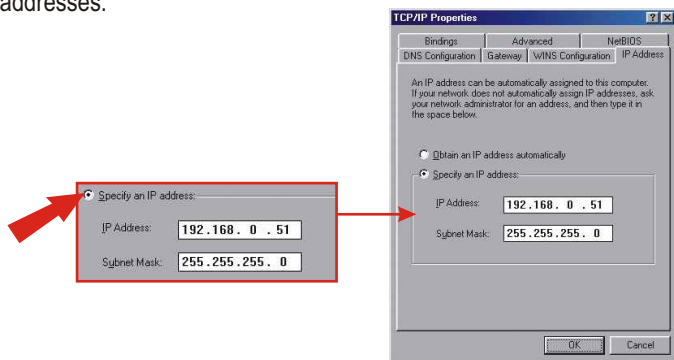
1. Select Use the following IP address option and enter the IP, Subnet Mask and Default gateway addresses.
2. Click OK to complete



For Windows 98/ME users:

- On the Desktop, right click on **Network Neighborhood** → select **Properties** → right click on the **Local Area Connection** → select **Properties**, the Local Area Connection Properties Window will appear
- Under **Configuration** tab, select your **Network Adapter (TCP/IP protocol)** → click on **Properties** button, TCP/IP Protocol Properties Window will appear

1. Select **Specify an IP address** option and enter the IP, Subnet Mask addresses.



For detailed information about the TV-IP400/TV-IP400W's configuration and advanced settings, please refer to the User's Guide on the included CD-ROM or to www.TRENDnet.com.

Certifications

This equipment has been tested and found to comply with FCC and CE Rules. Operation is subject to the following two conditions:

- (1) This device may not cause harmful interference.
- (2) This device must accept any interference received.
Including interference that may cause undesired operation.



NOTE: THE MANUFACTURER IS NOT RESPONSIBLE FOR ANY RADIO OR TV INTERFERENCE CAUSED BY UNAUTHORIZED MODIFICATIONS TO THIS EQUIPMENT. SUCH MODIFICATIONS COULD VOID THE USER'S AUTHORITY TO OPERATE THE EQUIPMENT.



What's Next in Networking

Product Warranty Registration

Please take a moment to register your product online.
Go to TRENDware's website at <http://www.TRENDNET.com>

TRENDnet Technical Support

US/Canada Support Center

Contact

Telephone: 1(310) 626-6252
Fax: 1(310) 626-6267
Email: support@trendnet.com

Tech Support Hours

7:30am - 6:00pm Pacific Standard Time
Monday - Friday

European Support Center

Contact**Telephone**

Deutsch : +49 (0) 6331 / 268-460
Français : +49 (0) 6331 / 268-461
0800-907-161 (numéro vert)
Español : +49 (0) 6331 / 268-462
English : +49 (0) 6331 / 268-463
Italiano : +49 (0) 6331 / 268-464
Dutch : +49 (0) 6331 / 268-465

Fax: +49 (0) 6331 / 268-466

Tech Support Hours

8:00am - 6:00pm Middle European Time
Monday - Friday

TRENDware International, Inc.
3135 Kashiwa Street. Torrance, CA 90505
<http://www.TRENDNET.com>