

# TV-IP400 TV-IP400W

## Quick Installation Guide

Version 09.08.05



**TRENDnet**<sup>®</sup>  
TRENDware, USA  
**What's Next in Networking**

# Table of Contents

Français .....	1
1. Préparation de l'installation .....	1
2. Installation du matériel .....	2
3. Configuration de la Webcam .....	3
4. Utilisation sans fil de la Webcam (uniquement pour le TV-IP400W) ..	5
Troubleshooting .....	7

## 1. Préparation de l'installation

### Vérification du contenu de l'emballage

Veuillez vérifier la présence des éléments suivants dans la boîte :



### Configuration du système

1. Ethernet 10/100Mbps
2. Un lecteur de CD-ROM
3. Microprocesseur : Intel Pentium III 450MHz ou supérieur
4. Mémoire 128 MB ou supérieur
5. Navigateur Internet : Microsoft Internet Explorer 5.0 ou ultérieur, Navigator 6.0 ou ultérieur
6. Résolution VGA : 800 x 600 ou supérieure

## 2. Installation du matériel

1. Placez la caméra sur une surface plate, de niveau.
2. Branchez le câble réseau RJ45 à la Webcam et connectez ensuite l'autre extrémité de ce câble à un Switch ou à un Hub.
3. Branchez l'adaptateur secteur à la Webcam. Assurez-vous d'utiliser l'adaptateur secteur fourni avec la Webcam.

**Remarque:** L'utilisation d'un autre adaptateur peut endommager l'appareil.

TV-IP400

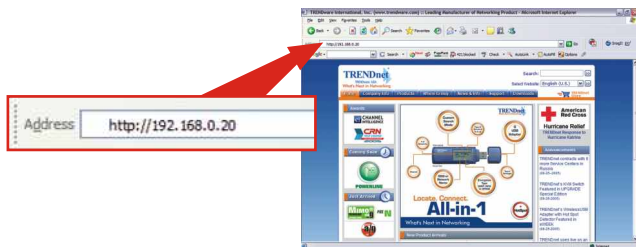


TV-IP400W



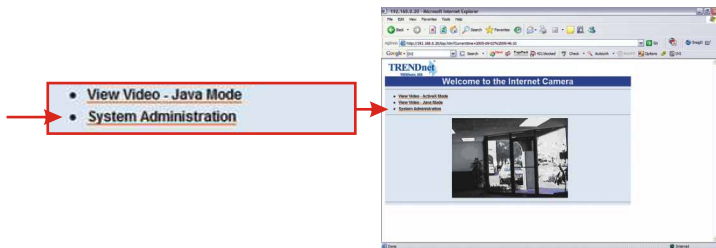
# 3. Configuration de la Webcam

1. Ouvrez le navigateur Internet et saisissez **http://192.168.0.20** (adresse IP par défaut de la caméra).

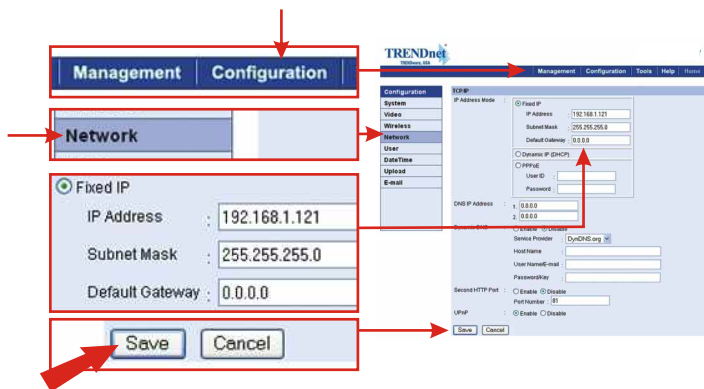


**Remarque :** L'adresse IP du PC (par exemple 192.168.0.50) doit correspondre à celle de la Webcam (IP par défaut : 192.168.0.20) pour que les deux appareils puissent communiquer.

2. Cliquez ensuite sur **System Administration** (Administration du système) pour accéder à la page de configuration.



3. Cliquez sur **Configuration** et sur **Network** (Réseau). Saisissez une adresse IP, un masque de sous-réseau et une passerelle par défaut correspondant à votre réseau existant. Cliquez ensuite sur le bouton **Save (Enregistrer)** pour conserver les changements.



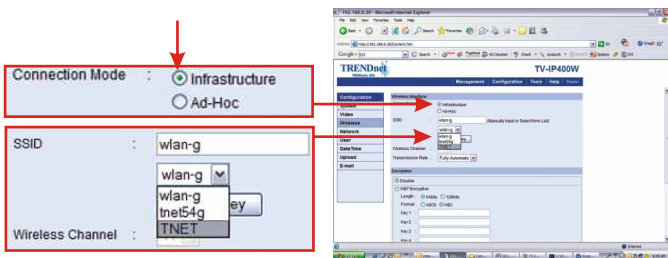
**Remarque:** Si vous devez avoir accès à distance à la configuration, il est recommandé de saisir une adresse IP statique et l'adresse IP Internet DNS.

# 4. Utilisation sans fil de la Webcam (uniquement pour le TV-IP400W)

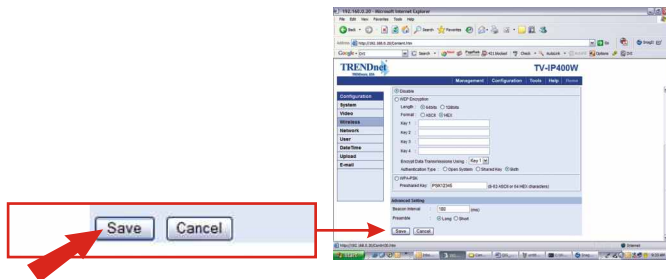
1. Cliquez sur **Configuration** et sur **Wireless** (Sans fil).



2. Dans le menu déroulant, sélectionnez le **SSID** correspondant à votre point d'accès sans fil et indiquez que le **Connection Mode** (Mode de connexion) est **Infrastructure**.



3. Descendez au bas de la page et cliquez sur **Save** (Enregistrer).



4. Débranchez le câble CAT5 ainsi que la fiche de l'adaptateur secteur du TV-IP400W.



5. Rebranchez la fiche de l'adaptateur secteur au TV-IP400W. Attendez 5 à 10 secondes pour que le TV-IP400W et votre Point d'accès sans fil communiquent sans fil. Tapez ensuite dans votre navigateur Internet, pour vérification, l'**adresse IP** que vous désirez assigner au TV-IP400W.



# Troubleshooting

## Q1. The image is blurry, how do I fix this?

A1. You can adjust the Internet Camera's focus by rotating the lens.

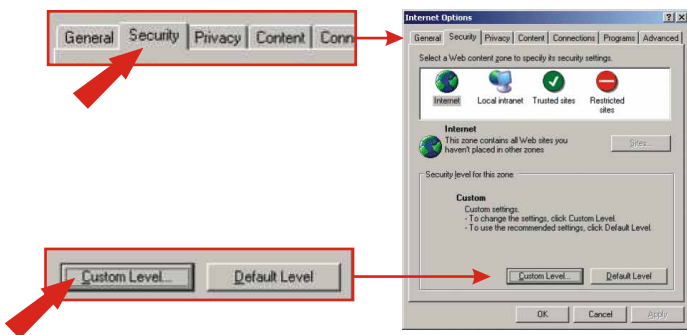
## Q2. How do I view the Internet Camera's live images within my Local Network?

A2. Open a web browser (Internet Explorer or Netscape), type your Wireless Internet Camera's IP address (i.e.: 192.168.0.20) in the Address bar, and then hit the **Enter** key. The Welcome page of the Internet Camera will appear.

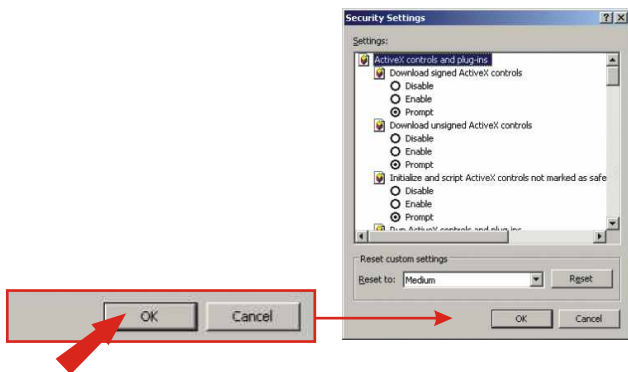
## Q3. When I enter the IP address of the camera, the image does not load, why?

A3. Please make sure all the Active X features are enabled for your Internet Explorer.

### 1. Go to **Tool (on the Tool bar) → Internet options → Security**



2. Click on **Custom Level** and make sure all ActiveX controls are set to **"Enable"** and click **OK**.



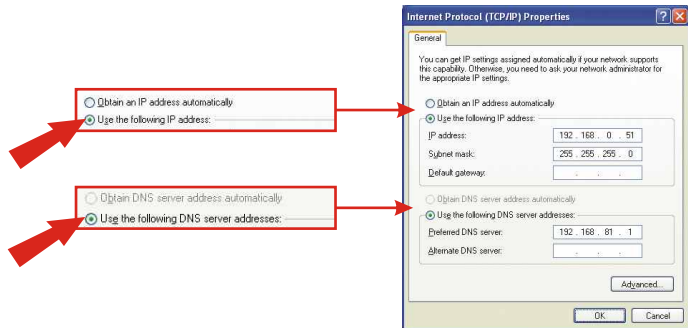
3. Once you save the settings, the browser will load again and the image should appear.

## Q5. How do I configure my computer's IP address?

### A5. For Windows 2000/XP users:

- On the Desktop, right click on **My Network Places** → select **Properties**  
→ right click on the **Local Area Connection** → select **Properties**,  
the Local Area Connection Properties Window will appear
- Under **General** tab, select **Internet Protocol (TCP/IP)** → click on  
**Properties** button, Internet Protocol (TCP/IP) Properties Window will  
appear

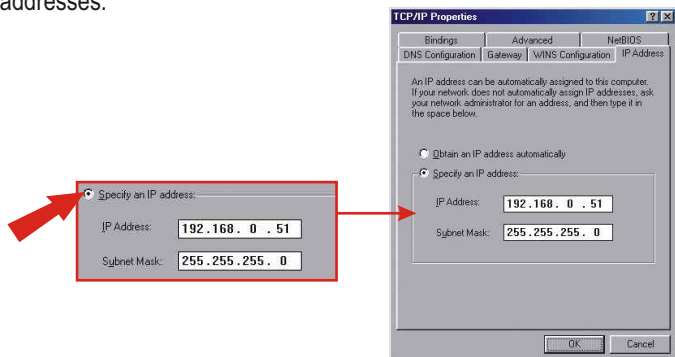
1. Select Use the following IP address option and enter the IP, Subnet Mask and Default gateway addresses.
2. Click OK to complete



## For Windows 98/ME users:

- On the Desktop, right click on **Network Neighborhood** → select **Properties** → right click on the **Local Area Connection** → select **Properties**, the Local Area Connection Properties Window will appear
- Under **Configuration** tab, select your **Network Adapter (TCP/IP protocol)** → click on **Properties** button, TCP/IP Protocol Properties Window will appear

1. Select **Specify an IP address** option and enter the IP, Subnet Mask addresses.



For detailed information about the TV-IP400/TV-IP400W's configuration and advanced settings, please refer to the User's Guide on the included CD-ROM or to [www.TRENDnet.com](http://www.TRENDnet.com).

### **Certifications**

This equipment has been tested and found to comply with FCC and CE Rules. Operation is subject to the following two conditions:

- (1) This device may not cause harmful interference.
- (2) This device must accept any interference received.  
Including interference that may cause undesired operation.



**NOTE:** THE MANUFACTURER IS NOT RESPONSIBLE FOR ANY RADIO OR TV INTERFERENCE CAUSED BY UNAUTHORIZED MODIFICATIONS TO THIS EQUIPMENT. SUCH MODIFICATIONS COULD VOID THE USER'S AUTHORITY TO OPERATE THE EQUIPMENT.

# TRENDnet<sup>®</sup>

TRENDware, USA

## What's Next in Networking

### Product Warranty Registration

Please take a moment to register your product online.  
Go to TRENDware's website at <http://www.TRENDNET.com>

### TRENDnet Technical Support

#### US/Canada Support Center

**Contact**

**Telephone:** 1(310) 626-6252

**Fax:** 1(310) 626-6267

**Email:** [support@trendnet.com](mailto:support@trendnet.com)

**Tech Support Hours**

7:30am - 6:00pm Pacific Standard Time  
Monday - Friday

#### European Support Center

**Contact****Telephone**

Deutsch : +49 (0) 6331 / 268-460

Français : +49 (0) 6331 / 268-461

0800-907-161 (numéro vert)

Español : +49 (0) 6331 / 268-462

English : +49 (0) 6331 / 268-463

Italiano : +49 (0) 6331 / 268-464

Dutch : +49 (0) 6331 / 268-465

**Fax:** +49 (0) 6331 / 268-466

**Tech Support Hours**

8:00am - 6:00pm Middle European Time  
Monday - Friday

**TRENDware International, Inc.**  
3135 Kashiwa Street. Torrance, CA 90505  
**<http://www.TRENDNET.com>**