



快速安裝手冊

TV-IP400
TV-IP400W

快速安裝手冊	1
1. 在您開始之前	1
2. 硬體裝置	2
3. 設定網路攝影機	3
常見問題	5

1. 在您開始之前



包裝內含物

- TV-IP400/TV-IP400W
- 快速安裝手冊
- Utility CD-ROM
- 架設底板
- AC 電源線 (5V, 2.5A)
- 1 x 2dbi可拆卸式天線 (TV-IP400W 適用)

安裝基本設備

- 10/100Mbps 乙太網路
- 中央處理器(CPU): 1GHz 或以上
- 記憶體 (Memory): 256 MB或以上
- VGA 解析度: 800 x 640 或以上
- 網路瀏覽器: Internet Explorer (5.0或以上)

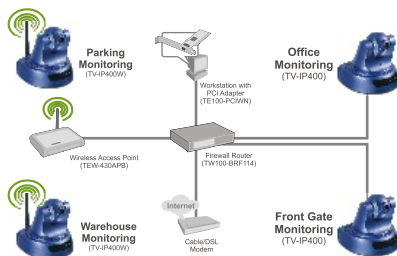
如您需要錄下及監控多台的網路攝影機,我們建議您使用專用電腦且備有以下基本設備:

中央處理器(CPU): 3.0 GHz 或以上.

記憶體 (Memory): 1 GB或以上

Video Card with 128MB on-board Memory 或以上

應用



2. 硬體裝置

1. 把網路攝影機放在平坦的表面。

2. 將天線裝上 (TV-IP400W適用)。

3. 把電源線一端接到網路攝影機的後面。

4. 把電源線另一端接到電源插座上。

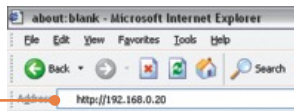
5. 從 Switch/Hub 連接一條 RJ-45 網路線到網路攝影機的乙太網路埠。



3. 設定網路攝影機

注意: 建議您用有線電腦設定網路攝影機。在設定您的網路攝影機之前，您電腦網路卡上的固定 IP 位址必須與子網路 192.168.0.x 一致。因為網路攝影機的原廠設定的 IP 位址是 192.168.0.20，請確認沒有其他的網路設備是用 IP 位址 192.168.0.20。(如何在您的 PC 設定 TCP/IP,請您參考常見問題部份)。

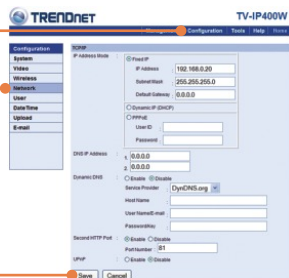
1. 打開您的網路瀏覽器,在網址列輸入 <http://192.168.0.20> 然後按 **Enter**。



2. 按 **Administration**。



3. 按 **Configuration** 然後按 **Network**。設定網路位址與您的網路在同一個子網路,然後按下 **Save**。



4. 按 **Wireless**，設定無線網路，然後按 **Save**。(TV-IP400W適用)



5. 按 **ActiveX** 或 **Java** 模式。

您的安裝現在已經完成

注意: 關於 TV-IP400/TV-IP400W 安裝及進階設定更詳細的資訊，請您參考常見問題部份。您也可以參考 CD-ROM 中的使用者手冊或上 TRENDnet 的網站 <http://www.trendnet.com>。

Q1: 我如何在我的電腦上設定 TCP/IP?

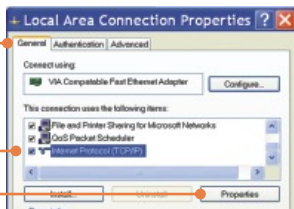
1. 到開始 (Start) > 控制台 (Control Panel) > 網路連線 (Network Connections)。



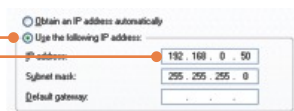
2. 按下區域連線 (Local Area Connection), 當區塊反白時按右鍵, 然後再按內容 (Properties)。



3. 在區域連線內容 (Local Area Connection Properties) 中, 在最上方選單上, 按一般 (General), 再按 Internet Protocol (TCP/IP), 最後按內容 (Properties)。



4. 選擇使用下列的 IP 位址 (Use the following IP address), 輸入 IP 位址, 並且確定您所指定的網卡 IP 位址與網路攝影機的 IP 位址是在相同的子網路內 [例如: IP: 192.168.0.50, 子網路遮罩 (Subnet mask):255.255.255.0]。然後按下確定 (OK)。



Q2: 當我按 ActiveX 或 Java 時,影像並沒有載入?

A2: 首先,確定您使用的瀏覽器支援 ActiveX 或 Java。其次,確認 ActiveX 或 Java 已被安裝。

Q3: 我如何連線 TV-IP400W 到我的無線路由器或無線基地台?

A3: 確定您的網路攝影機與無線基地台的 SSID, 加密模式及密碼的設定是一致 (如果啟用)。請按照在第3部份的指示設定網路攝影機的 SSID 與加密。

Q4: 當我成功地設定 TV-IP400W 以配合無線網路設定時, 我不能連線到網路攝影機。

A4: 首先, 確認無線設定和您的無線網路設定是一致的。其次, 確認 LINK 燈是橘色的。最後用迴紋針按下 reset 按鈕15秒後放開。重新設定網路攝影機。

如果您仍然遇到問題或有任何關於 TV-IP400/TV-IP400W 的疑問,請您聯絡 TRENDnet 的技術支援部門。

認證:

本設備測試符合FCC 和CE的所有規範。

操作必需遵循以下二狀況:

- (1) 這個設備可能不會產生有害的干擾。
- (2) 這個設備必須接收任何收到的干擾。包括會產生不適當操作的干擾。



廢電子產品請勿和家用廢棄物一起丟棄。請棄置於設有回收設施的地方。並遵守政府或零售商回收的忠告。



備註: 製造商對任何未經授權修改的產品所引起的收音機或電視干擾不會負起責任。未經授權修改產品的使用者將會喪失操作這個設備的權利。

ADVERTENCIA

En todos nuestros equipos se mencionan claramente las características del adaptador de alimentación necesario para su funcionamiento. El uso de un adaptador distinto al mencionado puede producir daños físicos y/o daños al equipo conectado. El adaptador de alimentación debe operar con voltaje y frecuencia de la energía eléctrica domiciliar existente en el país o zona de instalación.



連絡技術支援

美國

電話: (866) 845-3673
傳真: (310)626-6267
網站: www.trendnet.com
電郵: support@trendnet.com
24/7 Tech Support



台灣

電話: 02-27595787
傳真: 02-27276941
電郵: f.liao@trendnet.com

技術支援時間:

時間: 8:30AM - 6:00PM,週一到週五
中原標準時間 (假日除外)

Product Warranty Registration

Please take a moment to register your product online.
Go to TRENDnet's website at <http://www.trendnet.com>

TRENDnet[®]
20675 Manhattan Place
Torrance, CA 90501
USA