



Guide d'installation rapide 

TU-S9
V1

Table of Contents

Français	1
1. Avant de commencer	1
2. Procéder à l'installation	2
Troubleshooting	7



Contenu de l'emballage

- TU-S9
- Pilote sur CD-ROM
- Guide d'installation rapide en plusieurs langues

Vérification de l'équipement

- Lecteur de CD-ROM
- Port-USB: 2.0 ou 1.1
- Une périphérique RS-232 (p. ex. un modem)
- Un câble série RS-232 mâle vers femelle (non fourni)

SE supportés	Microprocesseur	Mémoire
Windows 7 (32/64-bit)	1GHz ou supérieur	1GB RAM ou supérieur
Windows Vista (32/64-bit)	800MHz ou supérieur	512MB RAM ou supérieur
Windows XP (32/64-bit) / 2000 / ME / 98SE	300MHz ou supérieur	256MB RAM ou supérieur
Mac OS X (10.6)	Microprocesseur Intel	1GB RAM ou supérieur
Mac OS X (10.5)	867MHz ou supérieur	512MB RAM ou supérieur
Mac OS X (10.4)	333MHz ou supérieur	256MB RAM ou supérieur
Mac OS X (10.1-10.3)	300MHz ou supérieur	256MB RAM ou supérieur

2. Procéder à l'installation

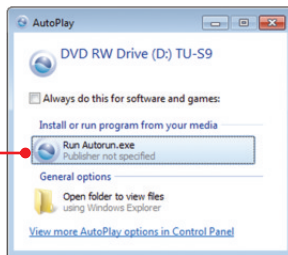
Remarque: N'installez pas l'adaptateur USB TU-S9 avant d'en recevoir la consigne.

Windows 7 / Vista / XP / 2000 / ME / 98SE

1. Allumez votre ordinateur et attendez que le bureau Windows apparaisse.

2. Insérez le CD-ROM avec le pilote dans votre lecteur de CD-ROM.

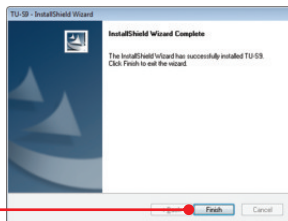
3. Cliquez sur Run Autorun.exe (Windows 7/Vista uniquement).



4. Cliquez sur Installer le driver.



5. Suivez les instructions de l'écran de l'assistant d'installation et cliquez ensuite sur Terminer.



ENGLISH

FRANÇAIS

DEUTSCH

ESPAÑOL

РУССКИЙ

6. Branchez l'adaptateur à un port USB disponible de votre ordinateur.

7. Les pilotes s'installeront automatiquement.



8. Branchez le périphérique en série sur le TU-S9.

Mac OS X (10.1~10.6)

1. Allumez votre ordinateur et attendez que le bureau apparaisse.

2. Insérez le CD-ROM avec le pilote dans votre lecteur de CD-ROM.

3. Double-cliquez sur l'icône du TU-S9 CD-ROM sur votre bureau.



4. Double-cliquez sur le dossier Mac.



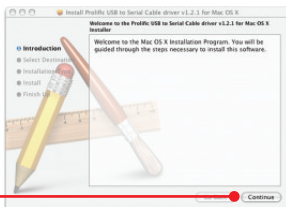
5. Double-cliquez sur PL2303_1.2.1r2.dmg.



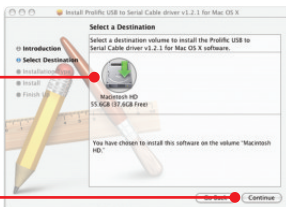
6. Double-cliquez sur PL2303_1.2.1.



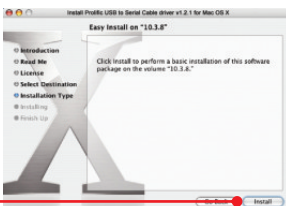
7. Cliquez ensuite sur Continue (Poursuivre).



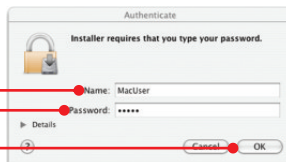
8. Sélectionnez une destination et cliquez ensuite sur Continue (Poursuivre).



9. Cliquez sur Install (Installer).



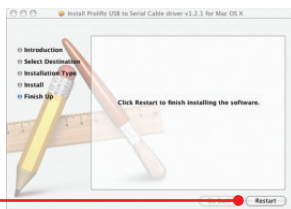
10. Lorsque l'écran Authenticate (authentification) apparaît, saisissez le Nom et le Mot de passe de votre ordinateur et cliquez sur OK.



11. Cliquez sur Continue Installation. (Poursuivre l'installation)



12. Cliquez sur Restart (Redémarrer).



13. Branchez l'adaptateur à un port USB disponible de votre ordinateur.



14. Branchez le périphérique en série sur le TU-S9.

L'installation est maintenant complète

Si vous désirez des informations détaillées sur la configuration et les paramètres avancés du TU-S9, veuillez consulter la rubrique Dépannage, le guide de l'utilisateur sur CD-ROM ou le site Internet de TRENDnet sur <http://www.trendnet.com>.

Enregistrez votre produit

Afin d'être sûr de recevoir le meilleur niveau de service clientèle et le meilleur support possibles, veuillez prendre le temps d'enregistrer votre produit en ligne sur: www.trendnet.com/register Nous vous remercions d'avoir choisi TRENDnet.

1. The autorun window does not appear on my windows PC after I put in the Driver CD-ROM. What should I do?
 1. For Windows 7, if the installation menu does not appear automatically, click on the Windows Icon on the bottom left hand corner of the screen, click the "Search programs and files" box, and type D:\autorun.exe, where "D" in "D:\autorun.exe" is the letter assigned to your CD-ROM Drive, and then press the ENTER key on your keyboard
 2. For Windows Vista, if the installation menu does not appear automatically, click Start, click the Start Search box, and type D:\autorun.exe where "D" in "D:\autorun.exe" is the letter assigned to your CD-ROM Drive, and then press the ENTER key on your keyboard.
 3. For Windows XP/2000, if the installation menu does not appear automatically, click Start, click Run, and type D:\autorun.exe where "D" in "D:\autorun.exe" is the letter assigned to your CD-ROM Drive, and then press the ENTER key on your keyboard.
2. Windows is unable to recognize my hardware. What should I do?
 1. Make sure your computer meets the minimum requirements as specified in Section 1 of this Quick Installation Guide.
 2. Try plugging the TU-S9 into a different USB port.
3. Can I use the TU-S9 with my serial keyboard, mouse, or joystick?

The TU-S9 does not support interrupt transfer mode devices. If your serial keyboard, mouse, or joystick is an HID Device, it is not supported.
4. Can I connect or disconnect the TU-S9 while the computer is on?

Yes, you can connect or disconnect TU-S9 while the computer is on because the USB interface is Plug-and-Play compliant and hot-pluggable.

If you still encounter problems or have any questions regarding the TU-S9 USB to Serial Converter, please contact TRENDnet's Technical Support Department.

Certifications

This equipment has been tested and found to comply with FCC and CE Rules.

Operation is subject to the following two conditions:

- (1) This device may not cause harmful interference.
- (2) This device must accept any interference received. Including interference that may cause undesired operation.



Waste electrical and electronic products must not be disposed of with household waste. Please recycle where facilities exist. Check with you Local Authority or Retailer for recycling advice.



NOTE: THE MANUFACTURER IS NOT RESPONSIBLE FOR ANY RADIO OR TV INTERFERENCE CAUSED BY UNAUTHORIZED MODIFICATIONS TO THIS EQUIPMENT. SUCH MODIFICATIONS COULD VOID THE USER'S AUTHORITY TO OPERATE THE EQUIPMENT.

ADVERTENCIA

En todos nuestros equipos se mencionan claramente las características del adaptador de alimentación necesario para su funcionamiento. El uso de un adaptador distinto al mencionado puede producir daños físicos y/o daños al equipo conectado. El adaptador de alimentación debe operar con voltaje y frecuencia de la energía eléctrica domiciliar existente en el país o zona de instalación.



TRENDnet[®]

Product Warranty Registration

Please take a moment to register your product online.
Go to TRENDnet's website at <http://www.trendnet.com/register>