



## Quick Installation Guide



**TU-S9**

# Table of Contents

Français .....	1
1. Avant de commencer .....	1
2. Procéder à l'installation .....	2
Troubleshooting .....	5



## Contenu de l'emballage

- TU-S9
- Guide d'installation rapide
- Pilote sur CD-ROM

## Configuration du système

- Lecteur de CD-ROM
- Un ordinateur avec une port USB 1.1 ou 2.0 disponible
- Microprocesseur : 300 MHz ou supérieur (Windows 2003 Server/XP/2000/ME/98SE)/ 800 MHz ou supérieur (Windows Vista)/ Power PC G3, G4, G5 (Mac OSX 10.1~10.4)
- Mémoire: 256 MB ou supérieur (Windows 2003 Server/XP/2000/ME/98SE, Mac OS X 10.1~10.4)/ 512MB RAM ou supérieur (Windows Vista)
- Windows Vista/2003 Server/XP/2000/ME/98SE, Mac OS X 10.1~10.4
- Un périphérique RS-232 (p. ex. un modem)
- Un câble série RS-232 mâle vers femelle (non fourni)

## Application



— USB — Serial

## 2. Procéder à l'installation

### Windows 2003 Server/XP/2000/ME/98SE

Remarque : Branchez l'adaptateur USB TU-S9 avant d'en recevoir la consigne.

1. Allumez votre ordinateur et attendez que le bureau Windows apparaisse.

2. Insérez le **CD-ROM avec le pilote** dans le lecteur de CD-ROM

3. Cliquez sur **démarrer > Exécuter**, tapez **E:\DriverWin98\_2003\Setup.exe** et cliquez ensuite sur **OK**.

Remarque: E:\ représente la lettre du disque assignée à votre lecteur de CD-ROM.

4. Cliquez sur **Next (Suivant)**.



5. Cliquez sur **Finish (Terminer)**.



6. Branchez l'adaptateur à un port USB disponible de votre ordinateur.



7. Branchez le périphérique en série sur le TU-S9.

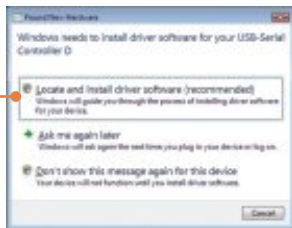
## Windows Vista

1. Allumez votre ordinateur et attendez que le bureau Windows apparaisse.

2. Branchez l'adaptateur à un port USB disponible de votre ordinateur.



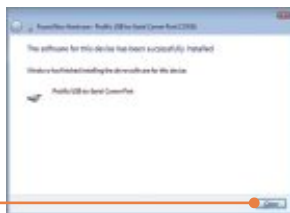
3. Cliquez sur **Trouver et installer le pilote du logiciel (recommandé)**.



4. Insérez le **CD-ROM avec le pilote** dans le lecteur de CD-ROM et cliquez sur **Suivant**.



5. Cliquez sur **Close (Fermer)**.



6. Branchez le périphérique en série sur le TU-S9.



## L'installation est maintenant complète.

Si vous désirez des informations détaillées concernant le TU-S9, veuillez consulter le Guide de l'utilisateur fourni sur le CD-ROM avec le pilote ou le site Internet de TRENDnet sur [www.trendnet.com](http://www.trendnet.com).

### Enregistrez votre produit

Afin d'être sûr de recevoir le meilleur niveau de service clientèle et le meilleur support possibles, veuillez prendre le temps d'enregistrer votre produit en ligne sur:

[www.TRENDnet.com/register](http://www.TRENDnet.com/register)

Nous vous remercions d'avoir choisi Trendnet

**Q1: Windows is unable to recognize my hardware. What should I do?**

**A1:** First, make sure your computer meets the minimum requirements as specified in Section 1 of this Quick Installation Guide. Second, try plugging the TU-S9 into a different USB port on your computer.

**Q2: Can I use the TU-S9 with my serial keyboard, mouse, or joystick?**

**A2:** The TU-S9 does not support interrupt transfer mode devices. If your serial keyboard, mouse, or joystick is an HID Device, it is not supported.

**Q3: Can I connect or disconnect the USB cables while the computer is on?**

**A3:** Yes, you can connect or disconnect the USB cable while the computer is on, because the USB interface is Plug-and-Play and hot-pluggable.

If you still encounter problems or have any questions regarding the TU-S9 USB to Serial Converter, please contact TRENDnet's Technical Support Department.

## Certifications

This equipment has been tested and found to comply with FCC and CE Rules.

Operation is subject to the following two conditions:

- (1) This device may not cause harmful interference.
- (2) This device must accept any interference received. Including interference that may cause undesired operation.



Waste electrical and electronic products must not be disposed of with household waste. Please recycle where facilities exist. Check with you Local Authority or Retailer for recycling advice.



**NOTE:** THE MANUFACTURER IS NOT RESPONSIBLE FOR ANY RADIO OR TV INTERFERENCE CAUSED BY UNAUTHORIZED MODIFICATIONS TO THIS EQUIPMENT. SUCH MODIFICATIONS COULD VOID THE USER'S AUTHORITY TO OPERATE THE EQUIPMENT.

### ADVERTENCIA

En todos nuestros equipos se mencionan claramente las características del adaptador de alimentación necesario para su funcionamiento. El uso de un adaptador distinto al mencionado puede producir daños físicos y/o daños al equipo conectado. El adaptador de alimentación debe operar con voltaje y frecuencia de la energía eléctrica domiciliar existente en el país o zona de instalación.





## TRENDnet Technical Support

### US • Canada

**Toll Free Telephone:** 1(866) 845-3673

24/7 Tech Support



### Europe (Germany • France • Italy • Spain • Switzerland UK)

**Toll Free Telephone:** +00800 60 76 76 67

English/Espanol - 24/7

Francais/Deutsch - 11am-8pm, Monday - Friday MET

### Worldwide

**Telephone:** +(31) (0) 20 504 05 35

English/Espanol - 24/7

Francais/Deutsch - 11am-8pm, Monday - Friday MET

## Product Warranty Registration

Please take a moment to register your product online.

Go to TRENDnet's website at <http://www.trendnet.com>

**TRENDnet**<sup>®</sup>

20675 Manhattan Place

Torrance, CA 90501

USA