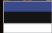




Lühike paigaldusjuhend 

TU-S9
V1

Eesti	1
1. Enne alustamist	1
2. Kuidas paigaldada	2
Tõrkeotsing	7



Pakendi sisu

- TU-S9
- Draiveri CD-ROM
- Mitme keelne lühike paigaldusjuhend

Minimaalsed nõuded süsteemile

- CD-ROM kettaseade
- USB Port: 2.0 või 1.1
- RS-232 seade (näiteks modem)
- RS-232 isane emaseks seriaalkaabel (soovitavalt)

Toetatud operatsioonisüsteemi	Keskprotsessor	Mälu
Windows 7 (32/64-bit)	1GHz või rohkem	1GB RAM või rohkem
Windows Vista (32/64-bit)	800MHz või rohkem	512MB RAM või rohkem
Windows XP (32/64-bit) / 2000 / ME / 98SE	300MHz või rohkem	256MB RAM või rohkem
Mac OS X (10.6)	Intel Keskprotsessor	1GB RAM või rohkem
Mac OS X (10.5)	867MHz või rohkem	512MB RAM või rohkem
Mac OS X (10.4)	333MHz või rohkem	256MB RAM või rohkem
Mac OS X (10.1-10.3)	300MHz või rohkem	

2. Kuidas paigaldada

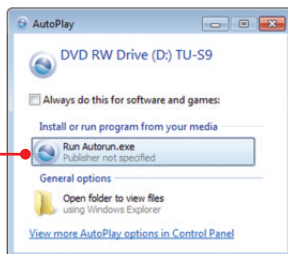
Märkus: Ärge paigaldage TU-S9 oma arvutisse enne, kui seda teil palutakse teha.

Windows 7 / Vista / XP / 2000 / Me / 98SE

1. Lülitage oma arvuti sisse ja oodake, kuni ilmub Windowsi töölaud.

2. Pange Draiveri CD-plaat Cd-kettaseadmesse.

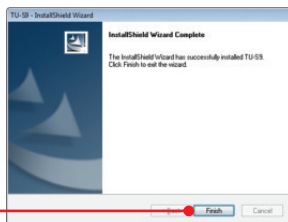
3. Klõpsake Run Autorun.exe (Windows 7/Vista puhul).



4. Klõpsake Install Driver.



5. Järgige InstallShield Wizard juhiseid ja seejärel klõpsake Finish nupul.



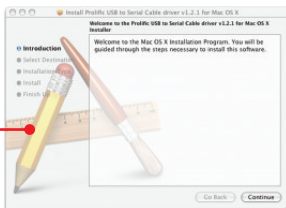
6. Ühendage Adapter arvuti vabasse USB porti.

7. Draiverid paigaldatakse automaatselt.

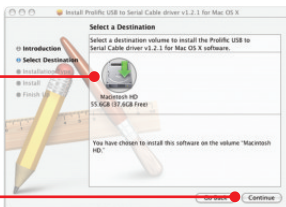


8. Ühendage seriaalseade TU-S9-ga.

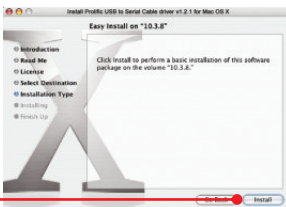
7. Klõikige Continue.



8. Valige sihtkoht ja klõikige Continue.



9. Klõikige Install.



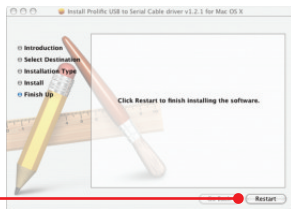
10. Kui avaneb Authenticate aken, sisestage oma arvutikasutaja Name ja Password klõikige OK.



11. Klõikige Continue Installation.



12. Klõkkige Restart.



13. Ühendage Adapter arvuti vabasse USB porti.



14. Ühendage seriaalseade TU-S9-ga.

Paigaldus on lõppenud

Detailsemat informatsiooni, mis puudutab TU-S9 paigaldust ja põhjalikumat häälestamist, leiata Tõrkeotsingust, kasutusjuhendi CD-ROM'ilt või TRENDneti kodulehelt www.trendnet.com.

Teie seadmete registreerimine

Et kindlustada teid parima teeninduse ja toega, palun leidke moment, et registreerida teie toode OnLines www.trendnet.com/register Täname, et te valisite TRENDnet'i.

1. Ma sisestas in utiiliidi ja draiveri CD-ROMi oma arvuti CD-seadmesse, aga paigaldamise menüü ei ilmunud automaatselt. Mida ma peaksin tegema?

1. Windows 7 korral, kui installatsiooni menu ei ilmu automaatselt, klikkige ekraani all vasakus nurgast Windowsi ikoonil, klikkige "Search programs and files" kastikesel ja sisestage D:\autorun.exe, kus "D" märk tähistab "D:\autorun.exe" käsus teie CD-ROMi draiverit ja siis vajutage ENTER klahvi klaviatuuril.
2. Windows Vista korral, kui installatsiooni menu ei ilmu automaatselt, klikkige Start, klikkige Start Search kastikesel, ja sisestage D:\autorun.exe kus "D" tähistab "D:\autorun.exe" teie CD-ROMi draiverit ja siis vajutage ENTER klahvi klaviatuuril.
3. Windows 2000/XP korral, kui installatsiooni menu ei ilmu automaatselt, klikkige Start, klikkige Run, ja sisestage D:\autorun.exe kus "D" tähistab "D:\autorun.exe" teie CD-ROMi draiverit ja siis vajutage ENTER klahvi klaviatuuril

2. Windows ei tunne minu riistvara ära. Mida ma peaksin tegema?

1. Veenduge, et Teie arvutis on täidetud Osas 1 kirjeldatud minimaalsed nõuded süsteemile.
2. Proovige adapter pista mõnda teise USB porti.

3. Kas ma saan TU-S9 kasutada minu serial klaviatuuri, hiire või joystick'uga?

TU-S9 ei toeta järjestikpordis töötavaid seadmeid. Kui Teie seriaalklaviatuur, -hiir või -joystick on HID (Human Interface Device) seade, siis selliseid seadmeid ei toetata.

4. Kas ma võin TU-S9 kokku või lahti ühendada, kui arvuti töötab?

Jah, Te võite TU-S9 kokku või lahti ühendada, kui arvuti töötab, sest USB liides on isehäälestuv (Plug-and-Play) ja käigultühendusega (hot-pluggable).

Kui Teil endiselt esineb probleeme või on küsimusi TU-S9 kohta, lugege lisateavet kasutaja käsiraamatust draiveri CD-plaadilt (inglise keeles) või võtke ühendust TRENDneti tehnilise toe osakonnaga

Sertifikaadid:

Seade on testitud ning vastab FCC ja CE reeglitele.

Seade vastab järgmistele tingimustele:

(1) Seade ei tohi põhjustada ohtlikke häireid.

(2) Seade peab võtma vastu kõiki signaale, sealhulgas signaale, mis võivad põhjustada soovimatuid häireid seadme töös.



Elektri- ja elektroonikatoodete jäätmeid ei tohi ära visata koos olmejäätkeidega. Abivahendite olemasolu korral palume ümbertöötlemiseks sorteerida. Jäätmete ümbertöötlemise kohta küsige nõu oma kohalikul jaemuujalt.



MÄRKUS: TOOTJA EI VASTUTA ÜHEGI TV VÕI RAADIO HÄIRE EEST, MIS ON PÕHJUSTATUD SEADME LUBAMATUST ÜMBEREHITAMISEST. IGASUGUNE ÜBERMODIFITSEERIMINE TÜHISTAB AUTORIVASTUTUSE SEADMELE.



Product Warranty Registration

Please take a moment to register your product online.
Go to TRENDnet's website at <http://www.trendnet.com/register>