

Módulo LC monomodo de longitud de onda dual SFP

TEG-MGBS20D5 (v1.0R)

- Debe asociarse al TEG-MGBS20D3 o a otro módulo compatible
- Tipo de conector simplex LC (monohilo)
- Módulo SFP (WDM) bidireccional
- Abarca distancias de hasta 20 km (12.4 millas)
- Tx: 1550 nm / Rx: 1310 nm, fuente de alimentación de 3.3 V

El TEG-MGBS20D5 de TRENDnet asociado al TEG-MGBS20D5 genera una solución de fibra monohilo de larga distancia, con un alcance de hasta 20 km (12.4 millas). Otra opción es desarrollar su conexión de fibra de hilo doble y convertirla en dos conexiones de fibra monohilo separadas. La interfaz SFP es compatible con ranuras SFP estándar y ofrece una interfaz SFP 1000BASE-LX.



SFP conectable en caliente

Transceptor SFP conectable en caliente y compatible con ranuras SFP conformes con MSA



Fibra bidireccional

Transmisión: 1550 nm / recepción: 1310 nm; debe asociarse al TEG-MGBS20D3 o a otro módulo SFP compatible



Distancia de fibra

Admite conexiones en red en distancias de hasta 20 km (12.4 millas)



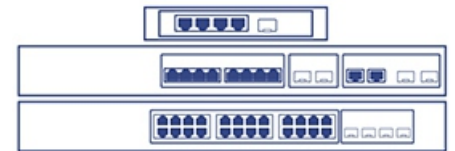
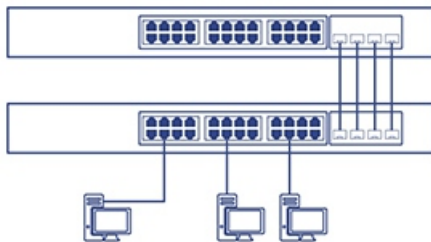
Puerto de fibra

Conector simplex tipo LC



Temperatura de funcionamiento

Clasificado para un intervalo de temperaturas de funcionamiento de 0 a 70 °C (de 32 a 158 °F)



Aplicaciones para fibra

Conexión en red de larga distancia por fibra para aplicaciones industriales, de fabricación, de complejos corporativos y de campus académicos.

Modo / distancia de fibra

El transceptor monomodo cubre distancias de hasta 20 km (12.4 millas) y admite velocidades de transmisión de datos de hasta 1.25 Gbps.

Compatibilidad

Compatible con switches SFP y adaptadores de TRENDnet, así como muchas soluciones SFP de terceros

Conector simplex tipo LC



Especificações

Normas

- IEEE 802.3z
- Compatível com canal de fibra ANSI
- Laser classe 1

Interface do dispositivo

- Compatível com SFP MSA
- Conector LC simplex

Taxa de transferência de dados

- 1,25 Gbps

Comprimento de onda

- TX: 1550 nm
- RX: 1310 nm

Energia de saída óptica

- -3 ~ -9 dBm

Distância

- 20 km (12,4 milhas)

Características especiais

- Compatível com hot plug
- Módulo SFP bidirecional (WDM)

Sensibilidade

- -23 dBm

Consumo de energia

- 0,8 watts

Temperatura de operação

- 0 – 70 °C (32 - 158 °F)

Umidade de operação

- Máximo 85% sem condensação

Dimensões

- 57 x 13 x 12 mm (2,2 x 0,5 x 0,5 pol.).

Peso

- 18 g (0,6 oz)

Certificações

- CE
- FCC

Garantia

- Limitada de 3 anos

Conteúdo da embalagem

- TEG-MGBS20D5

