

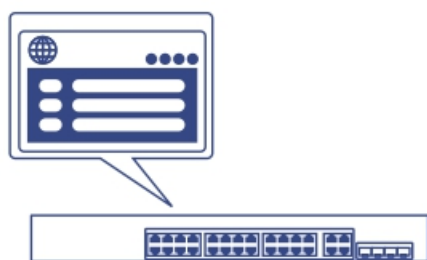


## Switch Web Smart Gigabit de 28 puertos

TEG-284WS (v1.0R)

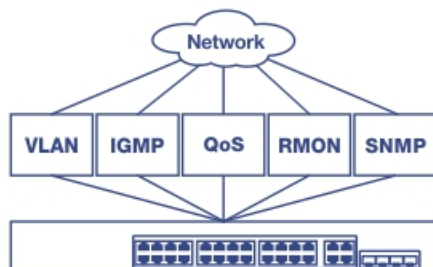
- 24 puertos Gigabit
- 4 puertos Gigabit compartidos (RJ-45/SFP)
- Interfaz de administración basada en web y fácil de usar
- Admite IPv6, LACP, VLAN, QoS y IGMP Snooping
- Control de ancho de banda por puerto
- Admite VLAN privada y de voz
- Capacidad de conmutación de 56 Gbps
- QoS IEEE 802.1p con programación de colas
- Carcasa metálica con opción de montaje en bastidor sin ventilador

El Switch Gigabit Web Smart de 28 puertos de TRENDnet, modelo TEG-284WS, es una solución de switch rentable para aplicaciones Gigabit de alta velocidad. Sus funciones de administración avanzada del tráfico, controles de administración de acceso y resolución de problemas, así como su protocolo de monitorización, lo convierten en una potente solución de red central para redes de PyMES. La interfaz de administración basada en web ofrece funciones de control de tráfico, resolución de problemas, controles de acceso y monitorización.



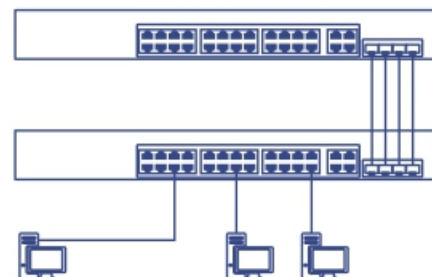
### Administración Web Smart

Ofrece una administración GUI basada en la web de uso sencillo que simplifica la configuración del switch y aporta una combinación de funciones de administración de PyMES para su despliegue sencillo.



### Flexibilidad de integración

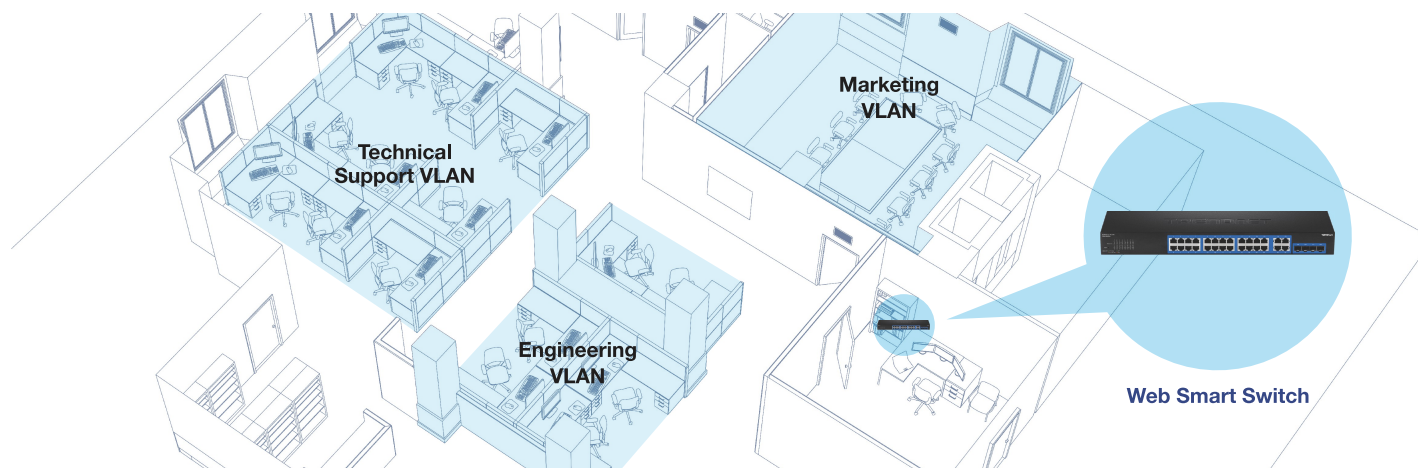
Las funciones administradas abarcan las listas de control, VLAN, IGMP snooping, QoS, RMON, SNMP trap y syslog para la monitorización y una integración flexible en la red.



### SFP de alta velocidad

Ofrece cuatro ranuras gigabit SFP compartidas para poder admitir conexiones de larga distancia por fibra óptica.

## Solución de redes





### Diseño del hardware

Su carcasa de metal 1U, con opción de montaje en bastidor y sin ventilador, ofrece 24 puertos Gigabit y 4 puertos gigabit compartidos (RJ-45/SFP).



### Compatible con IPv6

Este switch admite configuración IPv6 y detección de redes IPv6 vecinas



### Gestión de tráfico

Compatibilidad con una amplia gama de configuraciones de red mediante: Agregación de enlaces 802.3ad, VLAN asimétrica, VLAN 802.1Q, VLAN de voz, RSTP, MSTP, detección de conexión en bucle, GVRP, clase de servicio (CoS) 802.1p, administración de ancho de banda de puertos y programación de colas QoS.



### Resolución de problemas

Las estadísticas de tráfico y una cómoda prueba de diagnóstico de cables ayudan a resolver los problemas de red.



### Control de acceso

Funciones compatibles con controles de acceso por capas como ACL, SSL, MAC / filtrado de puertos, 802.1X, TACACS+ y RADIUS.



### Monitorización

RMON, SNMP, SNMP Trap y Port Mirroring: Admiten soluciones de monitorización para el administrador.

## Especificaciones

### Estándares

- IEEE 802.1d
- IEEE 802.1p
- IEEE 802.1Q
- IEEE 802.1s
- IEEE 802.1w
- IEEE 802.1X
- IEEE 802.1ab
- IEEE 802.3
- IEEE 802.3u
- IEEE 802.3x
- IEEE 802.3z
- IEEE 802.3ab
- IEEE 802.3ad
- IEEE 802.3az

### Interfaz del dispositivo

- 24 puertos Gigabit
- 4 puertos Gigabit compartidos (RJ-45/SFP)
- Indicadores LED

### Tasa de transferencia de datos

- Ethernet: 10Mbps (half duplex), 20Mbps (full duplex)
- Fast Ethernet: 100Mbps (half duplex), 200Mbps (full duplex)
- Ethernet Gigabit: 2000Mbps (full duplex)

### Funcionamiento

- Estructura de conmutación: 56 Gbps
- Búfer RAM: 512KB
- Tabla de direcciones MAC: Entradas 8K
- Tramas Jumbo: 10KB
- Prevención de bloqueo HOL
- Tasa de reenvío: 41.7Mpps (tamaño de paquetes de 64 bytes)

### Gestión

- GUI basada en Internet de HTTP/HTTPS (SSL v2/3 TLS)
- SNMP v1, v2c, v3
- RMON v1
- Dirección MAC estática Unicast
- Habilitación/deshabilitación de ahorro de energía 802.3az
- LLDp y LLDp-MED
- Prueba virtual de diagnóstico de cables
- IPv6: Detección de vecino IPv6 (IP de IPv6 estática y autoconfiguración)

### MIB

- TABLA DE REENVÍO DE IP MIB RFC 1354
- RMON MIB RFC 1271
- IPV4 MIB RFC 1213
- IPV6 MIB RFC 2465
- GVRP MIB IEEE 802.1Q-VLAN
- LA MIB IEEE 802.3ad
- LLDp MIB IEEE 802.1AB
- IGMP SNOOPING MIB RFC 2933

- MLD SNOOPING MIB RFC 3019
- VLAN PRIVADA MIB IEEE 802.1Q
- DHCP SNOOP MIB RFC 2026
- QOS MIB RFC 4323
- SNMP MIB RFC 3415
- STP MIB RFC 4318
- PNAC MIB IEEE 802.1x
- VLAN MIB IEEE 802.1q
- DNS MIB RFC 1611
- ACL MIB
- ANCHO DE BANDA CTRL MIB
- LBD MIB
- DUPLICACIÓN MIB
- VECINO IPV6 MIB
- SNTP MIB
- STORM CTRL MIB
- ESTADÍSTICAS MIB
- Herramienta MIB
- VLAN DE VOZ MIB
- DOS MIB

### Spanning Tree

- IEEE 802.1D STP (protocolo de árbol de expansión)
- IEEE 802.1w RSTP (protocolo de árbol de expansión rápido)
- IEEE 802.1s MSTP (protocolo de árbol de expansión múltiple)

### Agregación de enlaces

- Agregación estática de enlaces
- LACP dinámica 802.3ad

### Calidad de servicio (QoS)

- Clase de servicio (CoS) 802.1p
- DSCP (Punto de código de servicios diferenciados)
- Control de ancho de banda por puerto
- Programación de colas: Prioridad estricta, Weighted Round Robin (WRR)

### VLAN

- Asignación de VLAN de administración múltiple
- VLAN asimétrica
- VLAN 802.1Q etiquetada
- GVRP dinámica
- Hasta 256 grupos VLAN, intervalo ID 1-4094
- VLAN privada (puertos protegidos)
- VLAN de voz (10 OUI definidos por el usuario)

### Multicast

- IGMP Snooping v1, v2, v3 (por VLAN)
- Dirección multidifusión estática
- Hasta 256 entradas multicast

### Port Mirroring

- RX, TX o ambos
- De uno a uno

### Encriptación

- Control de acceso a la red basado en puertos 802.1X, RADIUS, TACACS+

- Autenticación local de usuario
- Monitorización DHCP (por VLAN)
- Detección de conexión en bucle
- Detección de dirección duplicada
- Host de confianza
- Denegación de servicio (DoS)

### ACL IPv4 L2-L4 & IPv6

- Dirección MAC
- VLAN ID
- Tipo éter (sólo IPv4)
- Protocolo IP 0-255
- Puerto 1-65535 TCP/UDP
- 802.1p
- DSCP (solamente IPv4)
- Dirección IPv6 (solamente IPv6)

### Compatibilidad

- Herramienta de software opcional: Windows® 10, 8.1, 8, Vista, XP, Windows® 2003/2008 Server

### Características especiales

- Diseño sin ventilador
- IPv6
- Ahorro de energía 802.3az
- Montaje en bastidor

### Alimentación

- Entrada: Fuente de alimentación interna de 100 – 240 V AC y 50/60Hz
- Consumo: 17.3 (máx.)

### MTBF

- 787,004 horas

### Temperatura de funcionamiento

- -5 – 50°C (23 - 122°F)

### Humedad admitida

- Máx. 95 % sin condensación

### Dimensiones

- 440 x 140 x 44mm (17.4 x 5.51 x 1.74 pulgadas)
- Altura 1U, montaje en bastidor

### Peso

- 2.15kg (4.73 libras).

### Certificaciones

- CE
- FCC
- UL

### Garantía

- 3 años

### Contenido del paquete

- TEG-284WS
- Guía de instalación rápida
- CD-ROM (Herramienta y Guía del usuario)
- Cable de corriente (1.8m / 6 pies)
- Kit para montaje en rack

