

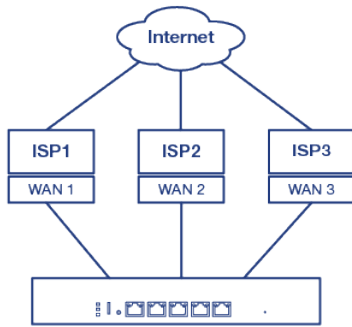


Router Aziendale VPN Multi WAN Gigabit

TWG-431BR (v1.0R)

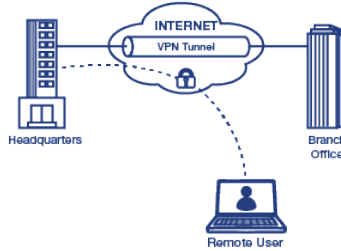
- Supporto Multi WAN
- Disponibilità Elevata
- Instradamento IEEE 802.1Q inter-VLAN
- Modalità bilanciamento del carico WAN e fail-over (sistema di salvataggio di rinvio)
- Supporta SSL, IPsec, PPTP, e L2TP w/IPsec VPN
- Gestione browser di rete e Command Line Interface (CLI) (Interfaccia a Riga di Comando)
- Notifica firmware online e aggiornamento
- QoS per VoIP e diffusione contenuti multimediali
- Conforme a NDAA/TAA (solo Stati Uniti e Canada)

Il Router Aziendale VPN Multi-WAN Gigabit di TRENDnet, modello TWG-431BR, presenta bilanciamento del carico WAN Internet, un backup di rete fail-safe e un accesso Virtual Private Network (VPN) criptato per utenti in remoto. Migliora la performance durante il carico di picco della rete ed elimina il tempo di inattività della rete con l'utilizzo delle porte WAN multiple del router VPN. Uniforma il carico della rete, riduci al minimo il tempo di inattività della rete e consenti ai dipendenti di accedere alla rete da Internet - il tutto con un singolo router. Il router VPN presenta una gestione avanzata, alta disponibilità, QoS, VLAN, VPN e altre capacità al fine di garantire una performance ottimale, scalabilità e protezione della tua rete. SPI avanzato, NAT e SNAT proteggono dagli attacchi Internet.



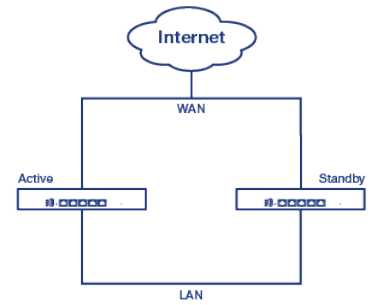
Multi WAN

Possibilità di collegare fino a tre porte di rete WAN separate per bilanciare il carico, distribuendo il traffico di rete al link con maggiore disponibilità.



Router VPN

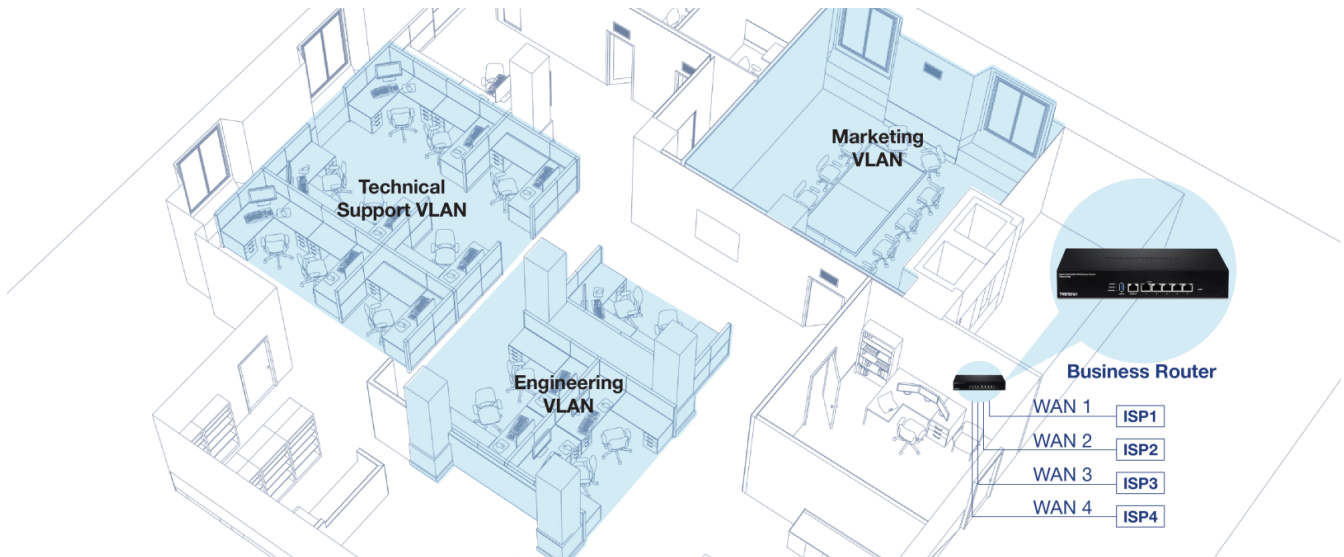
Il router VPN crea un tunnel VPN crittografato per accedere alle risorse di rete locali in remoto, utilizzando i protocolli IPSec, PPTP, L2TP w/ Ipsec e SSL VPN.



Disponibilità Elevata

Routers TWG-431BR multipli raggruppati insieme per creare una rete a disponibilità elevata con ridondanza d'instradamento per minimizzare il tempo d'inattività.

SOLUZIONE DELLA RETE



CARACTERÍSTICAS



Multi-WAN

Admite hasta tres conexiones WAN a Internet para los modos de balance de cargas o tolerancia de errores.



Alta disponibilidad

Crea una red de alta disponibilidad agrupando dos o más routers en la red para fines de respaldo



Enrutamiento inter-VLAN

Ofrece funciones de enrutamiento entre las VLAN



QoS

Prioriza inteligentemente el tráfico de voz, video y otros datos para aumentar la eficiencia de red y el rendimiento en general



Actualizaciones de firmware por Internet

Notificación automática de actualizaciones de firmware



Diseño para montaje en bastidor

Carcasa de metal resistente, incluye soportes para montaje en bastidor



Puertos

5 puertos Gigabit, 1 puerto de consola



Router VPN

El router VPN admite los protocolos IPsec, PPTP, L2TP con IPsec y SSL de VPN para un acceso remoto encriptado a recursos de red de área local (LAN) por Internet



Gestión

Admite administración de navegador web (HTTP, HTTPS), CLI, SSH y Telnet

ESPECIFICACIONES

Normas

- IEEE 802.3
- IEEE 802.3u
- IEEE 802.3x
- IEEE 802.3ab
- IEEE 802.1Q

Interfaz del dispositivo

- 5 puertos Gigabit (modos: 4 puertos WAN / 1 puerto LAN o 1 puerto WAN / 4 puertos LAN)
- 1 puerto USB 3.0 (configuración de copia de respaldo y restauración / Exportación de registro)
- 1 puerto de consola RJ-45
- Botón de reinicio
- Indicadores LED

Funcionamiento

- Transmisión NAT (LAN a WAN): 900Mbps
- Rendimiento de enrutamiento: 900Mbps
- Máximo de sesiones concurrentes: 50,000
- Número máximo de VLAN: 8 (ID: 1-4093)
- Transmisión IPsec VPN (AES-256/SHA-256/ LAN a LAN): 200Mbps
- Transmisión SSL VPN (Blowfish/SHA-1/ puente): 20Mbps

VPN

- SSL VPN de Cliente a Sitio (hasta 30 túneles)
- IPsec VPN de Sitio a Sitio / de Cliente a Sitio (hasta 5 túneles)
- Servidor PPTP/L2TP VPN / de Cliente a Sitio (hasta 15 túneles / 5 cuentas de usuario)
- L2TP con Servidor IPsec VPN / Cliente a Sitio (Hasta 15 túneles compartidos con L2TP)
- Encriptación IPsec: 3DES, AES-128/192/256
- Autenticación IPsec: MD5, SHA-1, SHA-256
- Intercambio de clave IPsec: IKE: Modo principal/agresivo, clave precompartida, grupos DH 1/2/5/14
- Protocolos IPsec: ESP, PFS DH grupos 1/2/5/14, DPD, ID local/remota: Dirección IP, FQDN
- IPsec NAT Traversal
- Encriptación SSL VPN: AES
- Certificado SSL VPN: RSA
- Encriptación PPTP/L2TP: MPPE 40 bits, 128 bits, IPsec
- Autenticación PPTP/L2TP MS-CHAPv1/2

Trabajo en red

- Modos WPS: NAT, enrutamiento clásico
- Modos NAT: NAT, PAT
- Modos IPv4 WAN: DHCP, IP estática, PPPoE, PPTP
- Modos IPv6 WAN: Estático, Autoconfiguración (SLAAC/DHCPv6), Link-Local, PPPoE, 6to4, 6rd
- Enrutamiento: Estático, dinámico RIPv2, OSPFv1/2, distribución de RIPv2 por OSPFv1/2, políticas de enrutamiento (hasta 20 entradas)
- Enrutamiento inter-VLAN (hasta 8 VLAN, 8 interfaces IP)
- Servidor DHCP/relé
- DNS dinámica: dyn.com, no-ip.com
- WAN Failover
- Balance de cargas WAN: Asignación de pesos por porcentaje o ancho de banda, basada en IP de origen, basada en IP de origen y destino, basada en sesión
- Alta disponibilidad: Admite un 1 clúster activo-pasivo hasta un total de 6 unidades (1 maestra + 5 en espera)
- VPN passthrough: IPsec, PPTP, L2TP

Control de acceso

- Filtrado de direcciones MAC (hasta 64 entradas)
- Filtrado de direcciones IP: TCP, UDP, ICMP (hasta 64 entradas)
- Filtrado de contenidos: URL (solo HTTP), palabra clave, P2P, IM (hasta 64 entradas)
- Servidor virtual/redireccionamiento de puertos (hasta 64 entradas)
- Programación: Filtros IP/MAC/de contenido, servidor virtual (hasta 10 entradas)
- Host DMZ

Calidad de servicio

- Control de ancho de banda: aplicable por red IP, alcance IP, puerto TCP/UDP, SIP, RTSP, RTP, web

MIB

- MIB II RFC 1213

Alimentación

- Entrada: 100 – 240V AC, 50/60Hz, 0,5A
- Salida: Adaptador eléctrico externo de 12V DC, 1.5A
- Consumo máximo: 17.4W

Gestión

- Administración de línea de comandos CLI (consola/Telnet/SSHv2)
- Administración basada en web HTTP/HTTPS (SSL v2/3 TLS), carga de certificado SSL personalizado
- SNMP v1, v2c, v3
- SNMP trap (hasta 4 receptores)
- Reinicio automático programado
- Wake-on-LAN (WoL) programado para dispositivo de red remoto
- Conexión interna o envío de la conexión a servidor syslog externo
- Actualización y notificación de firmware manual o por Internet
- Configuración de copia de respaldo y restauración
- Herramientas de diagnóstico: Herramientas de red integradas de ping y traceroute

MTBF

- 318.350 horas

Temperatura admitida

- 0 – 50°C (32 – 122°F)

Humedad admitida

- Máx. 80% (sin condensación)

Certificaciones

- CE
- FCC

Dimensiones

- 265 x 185 x 44.45mm (10.4 x 7.28 x 1.75 pulgadas)
- Altura 1U, montaje en bastidor

Peso

- 1.1kg (2.44 libras)

Garantía

- 3 años

Contenido del paquete

- TWG-431BR
- Guía de instalación rápida
- Cable de consola RJ-45 a RS-232 (1.5m / 5 pies)
- Adaptador de alimentación (12V DC, 1A)
- Kit de montaje en bastidor

Todas las referencias a la velocidad son solo para fines de comparación. Las especificaciones, el tamaño y la forma del producto están sujetos a cambios sin previo aviso, y el aspecto real del producto puede diferir del que se describe en este documento.