

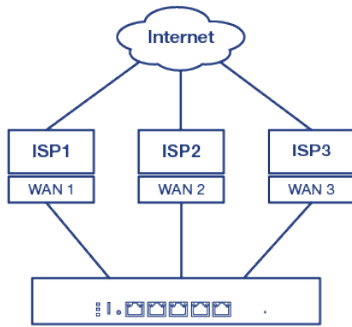


Roteador Corporativo Gigabit Multi-WAN VPN

TWG-431BR (v1.0R)

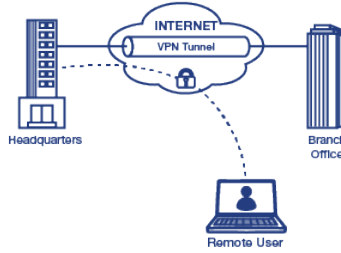
- Suporta multi-WAN
- Alta disponibilidade
- IEEE 802.1Q roteamento inter-VLAN
- Modos de balanceamento de carga WAN e failover
- Suporta VPN IPsec, PPTP, L2TP com IPsec e SSL
- Gerenciamento através do navegador Web e interface de linha de comando (CLI)
- Notificação e atualização de firmware online
- QoS para VoIP e streaming de mídia
- Compatível com NDAA/TAA (somente EUA e Canadá)

O roteador Empresarial Gigabit Multi-WAN VPN da TRENDnet, modelo TWG-431BR, possui balanceamento de carga WAN da Internet, backup à prova de falhas de rede e acesso criptografado à rede privada virtual (VPN) para usuários remotos. Melhore o desempenho do carregamento de pico de rede e elimine o tempo de inatividade da rede com o uso das várias portas WAN do roteador VPN. Melhore o carregamento da rede, minimize o tempo de inatividade da rede e permita que os usuários acessem sua rede a partir da Internet - tudo isso com um único roteador. O roteador VPN possui gerenciamento avançado, alta disponibilidade, QoS, VLAN, VPN e outros recursos para garantir desempenho, escalabilidade e proteção ideais de sua rede. SPI avançado, NAT e SNAT protegem contra ataques da Internet.



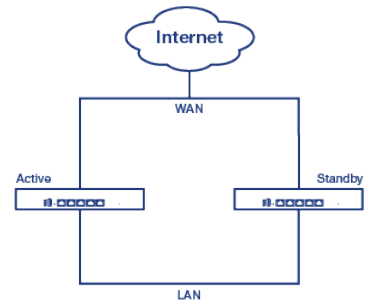
Multi-WAN

Conecte até três conexões de internet WAN separadas para balancear o tráfego de maneira eficiente ao distribuir o tráfego da rede para melhorar a disponibilidade do link.



Roteador VPN

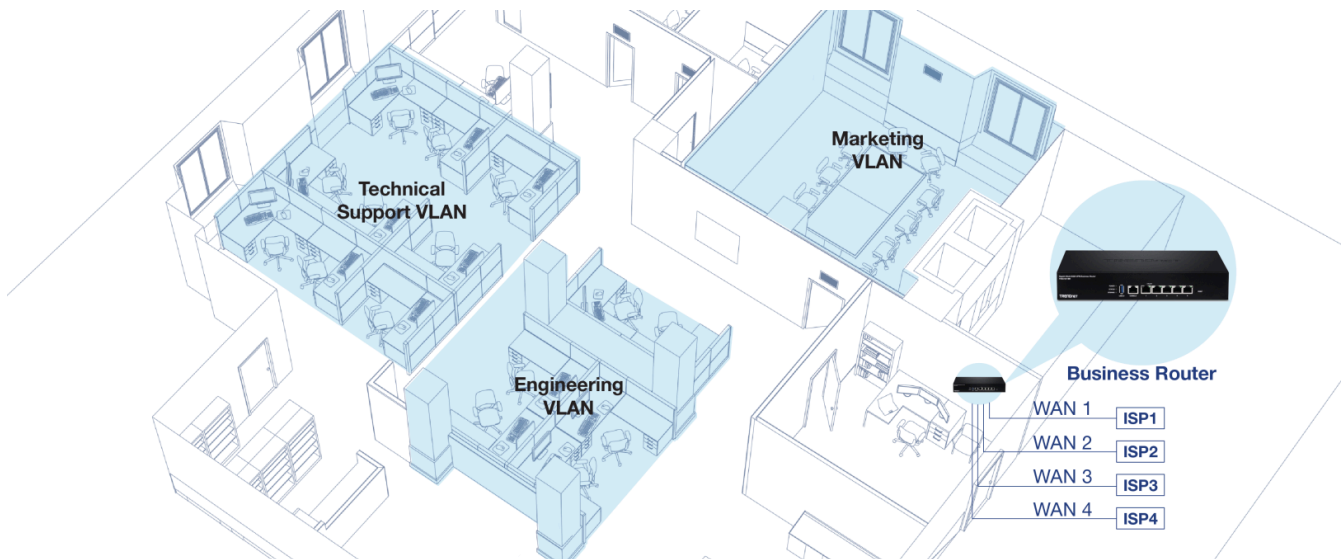
O roteador VPN cria um túnel VPN criptografado para acessar os recursos da rede local remotamente usando os protocolos IPSec, PPTP, L2TP w/ IPSec e SSL VPN.



Alta disponibilidade

Agrupe vários roteadores TWG-431BR para criar uma rede de alta disponibilidade com redundância de roteador para minimizar o tempo de inatividade.

PROJETO DE REDE



CARATTERISTICHE



Multi WAN

Supporta fino a tre porte WAN di rete separate, per il bilanciamento del carico e una maggiore tolleranza agli errori.



QoS

Priorità vocale intelligente, video e traffico di dati ulteriori per migliorare l'efficienza di rete e la prestazione complessiva.



Disponibilità Elevata

Creare una rete a disponibilità elevata raggruppando due o più router su rete per la ridondanza.



Design di montaggio a rack

Alloggiamento in metallo robusto con staffe di montaggio a rack incluse



Router VPN

Il router VPN supporta i protocolli IPsec, PPTP, L2TP w/ Ipsec e SSL VPN per l'accesso remoto crittografato alle risorse di rete locale (LAN) tramite Internet.



Instradamento Inter-VLAN

Fornisce capacità d'instradamento fra VLAN



Gestione

Supporta browser di rete (HTTP, HTTPS), CLI, SSH e gestione Telnet



Aggiornamento Firmware Online

Notifica automatica degli aggiornamenti del firmware



Porte

5 porte Gigabit, 1 porta console

SPECIFICHE

Standard

- IEEE 802.3
- IEEE 802.3u
- IEEE 802.3x
- IEEE 802.3ab
- IEEE 802.1Q

Interfaccia del dispositivo

- 5 x porte Gigabit (Modalità: 4 porte WAN / 1 porta LAN o 1 porta WAN / 4 porte LAN)
- 1 X porta USB 3.0 (Configurazione di Backup e di Ripristino / Registrazione d'Esportazione)
- 1 x porta console RJ-45
- Tasto reset
- Indicatori LED

Prestazione

- Banda effettiva misurata NAT (LAN a WAN): 900Mbps
- Prestazione di routing: 900Mbps
- Sessioni simultanee massimo: 50,000
- Numero di VLAN massimo: 8 (ID: 1-4093)
- Banda effettiva misurata IPsec VPN (AES-256/SHA-256/LAN a LAN): 200Mbps
- Banda effettiva misurata VPN SSL (Blowfish/SHA-1/Ponte): 20Mbps

VPN

- SSL VPN in uno scenario Client-to-Site (fino a 30 tunnel)
- IPsec VPN in uno scenario Site-to-Site / Client-to-Site (fino a 5 tunnel)
- PPTP/L2TP VPN in uno scenario Server / Client-to-Site (fino a 15 tunnel / 5 account utente)
- L2TP con IPsec VPN in uno scenario Server / Client-to-Site (fino a 15 tunnel condivisi con L2TP)
- Crittografia IPsec: 3DES, AES-128/192/256
- Autenticazione IPsec: MD5, SHA-1, SHA-256
- Scambiatore chiave IPsec IKE: Principale / Modalità Aggressiva, Chiave pre-condivisa, Gruppi DH 1/2/5/14
- Protocolli IPsec: ID Locale / Remoto Gruppi ESP, PFS, DH 1/2/5/14 DPD: Indirizzo IP, FQDN
- Attraversamento NAT IPsec
- Crittografia VPN SSL: AES
- Certificato VPN SSL: RSA
- Crittografia PPTP / L2TP: MPPE 40-bit, 128-bit, IPsec
- Autenticazione PPTP / L2TP: MS-CHAPv1/2

Collegamento in rete

- Modalità WAN: NAT, Routing Classico
- Modalità NAT: NAT, PAT
- Modalità IPv4 WAN: DHCP, IP Statico, PPPoE, PPTP
- Modalità IPv6 WAN: Statica, Configurazione automatica (SLAAC/DHCPv6), Link-Local, PPPoE, 6to4, 6rd
- Routing: Statico, RIPv2 Dinamico, OSPFv1/2, RIPv2 distribuiti su OSPFv1/2, politiche di Routing (fino a 20 ingressi)
- Routing Inter-VLAN (Fino a 8 VLAN, 8 Interfacce IP)
- DHCP Server/Relay
- DNS dinamico, dyn.com, no-ip.com
- Failover WAN
- Bilanciamento di Carico WAN: Assegnare il peso per percentuale o larghezza di banda, basata sull'IP d'origine, di destinazione e di origine, su sessione
- Disponibilità Elevata: Supporta 1 cluster attivo-passivo fino a un totale di 6 unità (1 master + 5 unità di standby)
- Trasferimento VPN: IPsec, PPTP, L2TP

Controllo accesso

- Filtraggio indirizzo MAC (Fino a 64 ingressi)
- Filtraggio indirizzo IP: TCP, UDP, ICMP (Fino a 64 ingressi)
- Filtraggio contenuto URL (solo HTTP), parola chiave, P2P, IM (Fino a 64 ingressi)
- Trasmissione server / porta virtuale (Fino a 64 ingressi)
- Programmazione: Filtri IP/MAC/Contenuti, server virtuale (Fino a 64 ingressi)
- Host DMZ

Quality of Service

- Controllo di larghezza di banda: applicabile a rete IP, gamma IP, porta TCP/UDP, rete SIP, RTSP, RTP

MIB

- MIB II RFC 1213

Energía

- Ingresso: 100 - 240V CA , 50/60 Hz, 0,5A
- Uscita: 12V DC, Alimentatore esterno 1.5A
- Consumo massimo: 17,4W

MTBF

- 318,350 ore

Gestione

- Gestione linea di comando CLI (Console/ Telnet/SSHv2)
- Gestione basata sulla rete HTTP/HTTPS (SSL v2/3 TLS), caricamento personalizzato certificato SSL
- SNMP v1, v2c, v3
- Pacchetto d'informazione trap SNMP (fino a 4 ricevitori)
- Riavvio automatico programmato
- Wake su LAN programmato (WoL) per dispositivo di rete in remoto
- Caricamento interno o invio del caricamento a un server syslog esterno
- Aggiornamento e notifica firmware online o manuale
- Backup e ripristino configurazione
- Strumenti di diagnostica: Utilità di rete ping e traceroute incorporate

Temperatura d'esercizio

- 0 – 50°C (32 – 122°F)

Umidità di esercizio

- Max. 80% senza condensa

Certificazioni

- CE
- FCC

Dimensioni

- 265 x 185 x 44,45mm (10,4 x 7,28 x 1,75 pollici)
- Montaggio a rack 1 unità

Peso

- 1,1kg (2,44 libbre)

Garanzia

- 3 anni

Contenuto della confezione

- TWG-431BR
- Guida di installazione rapida
- Cavo console da RJ-45 a RS-232 (1.5m / 5 ft.)
- Adattatore di alimentazione (12V DC, 1A)
- Kit di montaggio a rack

Tutti i riferimenti relativi alla velocità sono solo a scopo comparativo. Le specifiche, le dimensioni e la forma del prodotto sono soggette a modifiche senza preavviso e l'aspetto effettivo può differire da quello raffigurato nel presente documento.