



Router empresarial Gigabit multi-WAN VPN

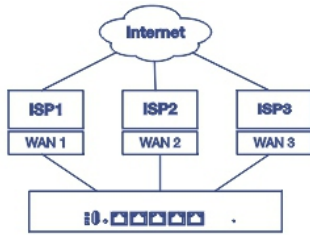
TWG-431BR (v1.0R)

- Admite multi-WAN
- Alta disponibilidad
- Enrutamiento IEEE 802.1Q inter-VLAN
- Modos de balance de carga WAN y fail-over
- Admite SSL, IPsec, PPTP y L2TP con IPsec para VPN
- Administración por interfaz de línea de comandos y navegador web
- Servicio avanzado de filtrado de contenidos web por Router Limits™
- Notificación de firmware y actualización por Internet
- QoS para VoIP y difusión continua de contenidos audiovisuales

El router empresarial Gigabit multi-WAN VPN, modelo TWG-431BR, ofrece balance de cargas WAN Internet, respaldo a prueba de fallos de la red y acceso encriptado a VPN (red privada virtual) para usuarios remotos. Mejora el rendimiento pico de carga de red y elimina los tiempos de inactividad con el uso de múltiples puertos WAN del router VPN. Hace más fluida la carga de red, minimiza los tiempos de inactividad de la red y permite a los empleados acceder a su red desde Internet, todo ello con un solo router. El router VPN ofrece administración avanzada, alta disponibilidad, QoS, VLAN, VPN y otras funciones para garantizar un rendimiento óptimo, escalabilidad y la protección de su red. Las funciones avanzadas de SPI, NAT y SNAT protegen de ataques por Internet.

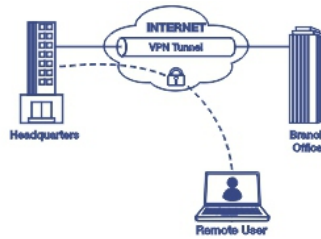
Algunos routers de TRENDnet vienen totalmente integrados con el sistema completo de administración web de Router Limits, concebido para ofrecer a los usuarios más control sobre la actividad en su red. Administre el tiempo de pantalla, filtre contenidos, realice un seguimiento del uso de la web y del historial de navegación, así como de los controles de nivel de los dispositivos, y mucho más. El software de Router Limits también está disponible para dispositivos móviles, lo que le ofrece una mejor administración de su red conectada.

La última actualización de software incorpora compatibilidad con DPI y pruebas de velocidad. DPI analiza el tráfico de datos y facilita información más detallada sobre dispositivos o usuarios específicos, como el uso del ancho de banda, el contenido que se descarga o visualiza, las aplicaciones que se utilizan y mucho más. Esto permite que tanto los administradores de TI en el entorno de trabajo como los padres en el hogar supervisen y administren mejor el tráfico de la red. Realice pruebas de velocidad de forma remota y cómoda entre su router de TRENDnet y su proveedor de servicios de Internet para comprobar las velocidades de su conexión a Internet y detectar problemas de conectividad o de ancho de banda.



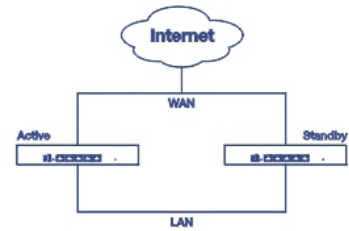
Multi-WAN

Mantiene hasta tres conexiones WAN a Internet separadas para equilibrar eficientemente las cargas del tráfico, distribuyendo el tráfico de red al mejor enlace disponible.



Router VPN

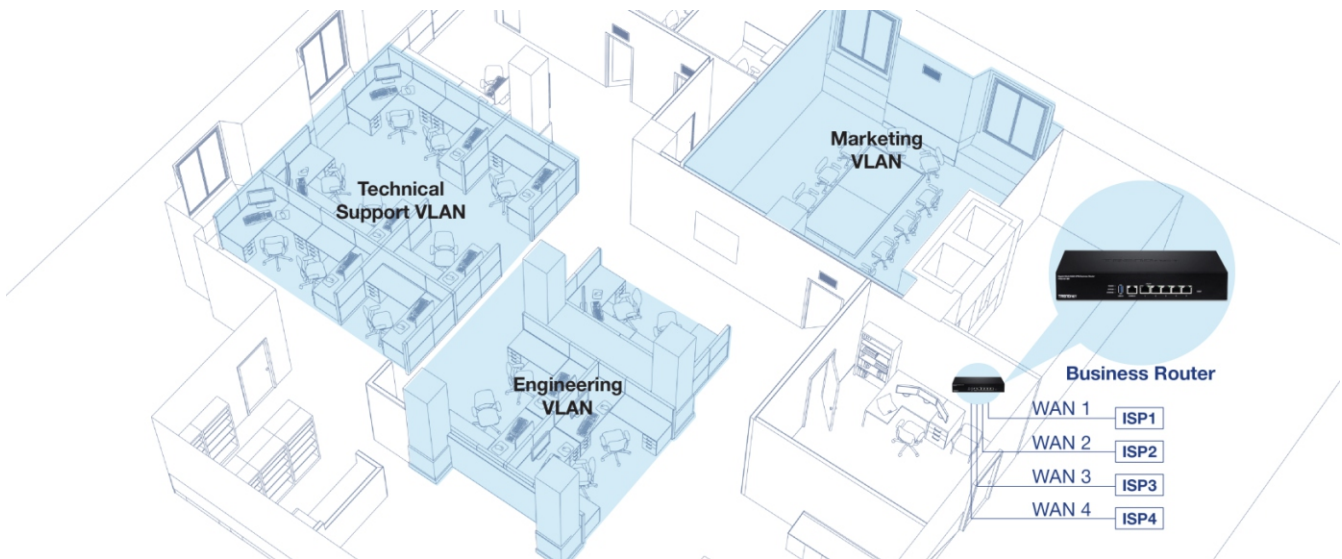
El router VPN crea un túnel VPN encriptado para acceder a recursos de red de área local remotamente mediante los protocolos IPSec, PPTP, L2TP con IPSec y SSL de VPN.



Alta disponibilidad

Agrupar múltiples routers TWG-431BR para crear una red de alta disponibilidad con respaldo de router para minimizar los tiempos de inactividad.

SOLUCIÓN DE REDES



CARACTERÍSTICAS



Multi-WAN

Admite hasta tres conexiones WAN a Internet para los modos de balance de cargas o tolerancia de errores.



Alta disponibilidad

Crea una red de alta disponibilidad agrupando dos o más routers en la red para fines de respaldo



Enrutamiento inter-VLAN

Ofrece funciones de enrutamiento entre las VLAN



QoS

Prioriza inteligentemente el tráfico de voz, video y otros datos para aumentar la eficiencia de red y el rendimiento en general



Actualizaciones de firmware por Internet

Notificación automática de actualizaciones de firmware



Diseño para montaje en bastidor

Carcasa de metal resistente, incluye soportes para montaje en bastidor



Filtrado de contenidos

Administre el tiempo de pantalla, filtre contenidos, realice un seguimiento del uso de la web y del historial de navegación, así como de los controles de nivel de los dispositivos, y mucho más. Servicio avanzado de filtrado de contenidos web por Router Limits™



Router VPN

El router VPN admite los protocolos IPsec, PPTP, L2TP con IPsec y SSL de VPN para un acceso remoto encriptado a recursos de red de área local (LAN) por Internet



Puertos

5 puertos Gigabit, 1 puerto de consola



Gestión

Admite administración de navegador web (HTTP, HTTPS), CLI, SSH y Telnet

ESPECIFICACIONES

Normas

- IEEE 802.3
- IEEE 802.3u
- IEEE 802.3x
- IEEE 802.3ab
- IEEE 802.1Q

Interfaz del dispositivo

- 5 puertos Gigabit (modos: 4 puertos WAN / 1 puerto LAN o 1 puerto WAN / 4 puertos LAN)
- 1 puerto USB 3.0 (configuración de copia de respaldo y restauración / Exportación de registro)
- 1 puerto de consola RJ-45
- Botón de reinicio
- Indicadores LED

Funcionamiento

- Transmisión NAT (LAN a WAN): 900Mbps
- Rendimiento de enrutamiento: 900Mbps
- Máximo de sesiones concurrentes: 50,000
- Número máximo de VLAN: 8 (ID: 1-4093)
- Transmisión IPsec VPN (AES-256/SHA-256/ LAN a LAN): 200Mbps
- Transmisión SSL VPN (Blowfish/SHA-1/ puente): 20Mbps

VPN

- SSL VPN de Cliente a Sitio (hasta 30 túneles)
- IPsec VPN de Sitio a Sitio / de Cliente a Sitio (hasta 5 túneles)
- Servidor PPTP/L2TP VPN / de Cliente a Sitio (hasta 15 túneles / 5 cuentas de usuario)
- L2TP con Servidor IPsec VPN / Cliente a Sitio (Hasta 15 túneles compartidos con L2TP)
- Encriptación IPsec: 3DES, AES-128/192/256
- Autenticación IPsec: MD5, SHA-1, SHA-256
- Intercambio de clave IPsec: IKE: Modo principal/agresivo, clave precompartida, grupos DH 1/2/5/14
- Protocolos IPsec: ESP, PFS DH grupos 1/2/5/14, DPD, ID local/remota: Dirección IP, FQDN
- IPsec NAT Traversal
- Encriptación SSL VPN: AES
- Certificado SSL VPN: RSA
- Encriptación PPTP/L2TP: MPPE 40 bits, 128 bits, IPsec
- Autenticación PPTP/L2TP MS-CHAPv1/2

Trabajo en red

- Modos WPS: NAT, enrutamiento clásico
- Modos NAT: NAT, PAT
- Modos IPv4 WAN: DHCP, IP estática, PPPoE, PPTP
- Modos IPv6 WAN: Estático, Autoconfiguración (SLAAC/DHCPv6), Link-Local, PPPoE, 6to4, 6rd
- Enrutamiento: Estático, dinámico RIPv2, OSPFv1/2, distribución de RIPv2 por OSPFv1/2, políticas de enrutamiento (hasta 20 entradas)
- Enrutamiento inter-VLAN (hasta 8 VLAN, 8 interfaces IP)
- Servidor DHCP/relé
- DNS dinámica: dyn.com, no-ip.com
- WAN Failover
- Balance de cargas WAN: Asignación de pesos por porcentaje o ancho de banda, basada en IP de origen, basada en IP de origen y destino, basada en sesión
- Alta disponibilidad: Admite un 1 clúster activo-pasivo hasta un total de 6 unidades (1 maestra + 5 en espera)
- VPN passthrough: IPsec, PPTP, L2TP

Control de acceso

- Filtrado de direcciones MAC (hasta 64 entradas)
- Filtrado de direcciones IP: TCP, UDP, ICMP (hasta 64 entradas)
- Filtrado de contenidos: URL (solo HTTP), palabra clave, P2P, IM (hasta 64 entradas)
- Servidor virtual/redireccionamiento de puertos (hasta 64 entradas)
- Servicio avanzado de filtrado de contenidos web por Router Limits™
- Programación: Filtros IP/MAC/de contenido, servidor virtual (hasta 10 entradas)
- Host DMZ

Calidad de servicio

- Control de ancho de banda: aplicable por red IP, alcance IP, puerto TCP/UDP, SIP, RTSP, RTP, web

MIB

- MIB II RFC 1213

Alimentación

- Entrada: 100 – 240V AC, 50/60Hz, 0,5A
- Salida: Adaptador eléctrico externo de 12V DC, 1.5A
- Consumo máximo: 17.4W

Gestión

- Administración de línea de comandos CLI (consola/Telnet/SSHv2)
- Administración basada en web HTTP/HTTPS (SSL v2/3 TLS), carga de certificado SSL personalizado
- SNMP v1, v2c, v3
- SNMP trap (hasta 4 receptores)
- Reinicio automático programado
- Wake-on-LAN (WoL) programado para dispositivo de red remoto
- Conexión interna o envío de la conexión a servidor syslog externo
- Actualización y notificación de firmware manual o por Internet
- Configuración de copia de respaldo y restauración
- Herramientas de diagnóstico: Herramientas de red integradas de ping y traceroute

MTBF

- 318.350 horas

Temperatura admitida

- 0 – 50°C (32 – 122°F)

Humedad admitida

- Máx. 80% (sin condensación)

Certificaciones

- CE
- FCC

Dimensiones

- 265 x 185 x 44.45mm (10.4 x 7.28 x 1.75 pulgadas)
- Altura 1U, montaje en bastidor

Peso

- 1.1kg (2.44 libras)

Garantía

- 3 años

Contenido del paquete

- TWG-431BR
- Guía de instalación rápida
- Cable de consola RJ-45 a RS-232 (1.5m / 5 pies)
- Adaptador de alimentación (12V DC, 1A)
- Kit de montaje en bastidor

Todas las referencias a la velocidad son solo para fines de comparación. Las especificaciones, el tamaño y la forma del producto están sujetos a cambios sin previo aviso, y el aspecto real del producto puede diferir del que se describe en este documento.