



## Roteador Corporativo Gigabit Multi-WAN VPN

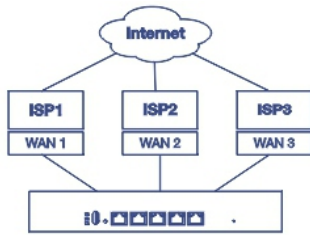
TWG-431BR (v1.0R)

- Suporta multi-WAN
- Alta disponibilidade
- IEEE 802.1Q roteamento inter-VLAN
- Modos de balanceamento de carga WAN e failover
- Suporta VPN IPsec, PPTP, L2TP com IPsec e SSL
- Gerenciamento através do navegador Web e interface de linha de comando (CLI)
- Serviço avançado de filtragem de conteúdo da Web alimentado por Router Limits™
- Notificação e atualização de firmware online
- QoS para VoIP e streaming de mídia

O roteador Empresarial Gigabit Multi-WAN VPN da TRENDnet, modelo TWG-431BR, possui balanceamento de carga WAN da Internet, backup à prova de falhas de rede e acesso criptografado à rede privada virtual (VPN) para usuários remotos. Melhore o desempenho do carregamento de pico de rede e elimine o tempo de inatividade da rede com o uso das várias portas WAN do roteador VPN. Melhore o carregamento da rede, minimize o tempo de inatividade da rede e permita que os usuários acessem sua rede a partir da Internet - tudo isso com um único roteador. O roteador VPN possui gerenciamento avançado, alta disponibilidade, QoS, VLAN, VPN e outros recursos para garantir desempenho, escalabilidade e proteção ideais de sua rede. SPI avançado, NAT e SNAT protegem contra ataques da Internet.

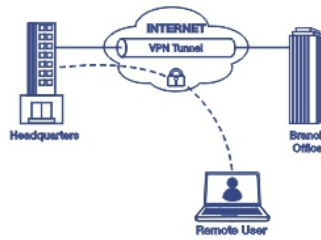
O TWG-431BR é totalmente integrado ao sistema de gerenciamento Web do Router Limits, projetado para oferecer aos usuários mais controle sobre a atividade em sua rede. Gerencie o tempo da tela, filtre o conteúdo, rastreie o uso da Web e o histórico de navegação, bem como os controles do dispositivo e muito mais. O software Router Limits também está disponível para dispositivos móveis, proporcionando um melhor gerenciamento da sua rede conectada.

A atualização mais recente do software adiciona suporte para DPI e teste de velocidade. O DPI analisa o tráfego de dados e fornece informações mais detalhadas sobre dispositivos ou usuários específicos, como uso de largura de banda, conteúdo sendo baixado ou exibido, aplicativos usados e muito mais. Isso permite que os administradores de TI no trabalho e os pais em casa monitorem e gerenciem melhor o tráfego de rede. Execute facilmente testes de velocidade remotamente entre o roteador TRENDnet e o ISP para verificar as velocidades de conexão com a Internet [ara problemas de conectividade ou largura de banda.



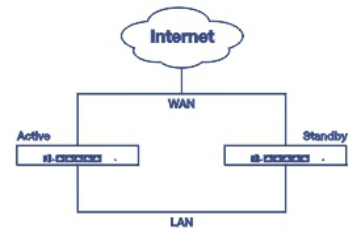
### Multi-WAN

Conecte até três conexões de internet WAN separadas para balancear o tráfego de maneira eficiente ao distribuir o tráfego da rede para melhorar a disponibilidade do link.



### Roteador VPN

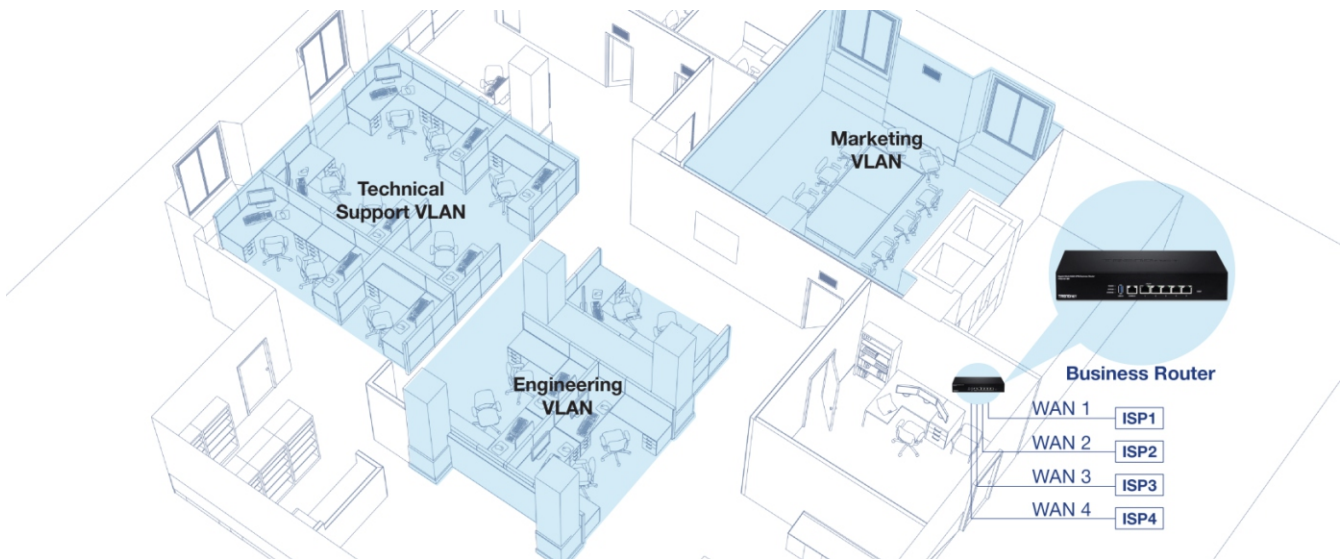
O roteador VPN cria um túnel VPN criptografado para acessar os recursos da rede local remotamente usando os protocolos IPSec, PPTP, L2TP w/ IPsec e SSL VPN.



### Alta disponibilidade

Agrupe vários roteadores TWG-431BR para criar uma rede de alta disponibilidade com redundância de roteador para minimizar o tempo de inatividade.

## PROJETO DE REDE



## CARACTERÍSTICAS



### Multi-WAN

Suporta até três conexões de Internet WAN separadas para modos de balanceamento de carga ou tolerância a falhas



### Alta disponibilidade

Crie uma rede com alta disponibilidade agrupando dois ou mais roteadores na rede para redundância



### Roteamento Inter-VLAN

Fornece recursos de roteamento entre VLANs



### QoS

Prioriza de forma inteligente o tráfego de voz, vídeo e outros dados para melhorar a eficiência da rede e o desempenho geral



### Atualizações de Firmware Online

Notificação automática de atualizações de firmware



### Portas

5 portas Gigabit, 1 x porta do console



### Filtragem de Conteúdo

Gerencie o tempo da tela, filtre o conteúdo, rastreie o uso da Web e o histórico de navegação, bem como os controles do dispositivo e muito mais. Serviço avançado de filtragem de conteúdo da web, com tecnologia Router Limits™



### Roteador VPN

O roteador VPN suporta os protocolos IPsec, PPTP, L2TP w/ IPsec e SSL VPN para acesso remoto criptografado a recursos de rede local (LAN) pela Internet.



### Gestão

Suporta gerenciamento através de navegador Web (HTTP, HTTPS), CLI, SSH e Telnet

## ESPECIFICAÇÕES

### Padrões

- IEEE 802.3
- IEEE 802.3u
- IEEE 802.3x
- IEEE 802.3ab
- IEEE 802.1Q

### Interface do dispositivo

- 5 portas Gigabit (Modos: 4 portas WAN e 1 porta LAN ou 1 porta WAN e 4 portas LAN)
- 1 porta USB 3.0 (Configuração Backup & Restore / Export Logging)
- 1 x porta RJ-45 no console
- Botão de reinicialização
- Indicadores LED

### Desempenho

- Desempenho NAT (LAN-para-WAN): 900Mbps
- Desempenho de Roteamento: 900Mbps
- Máximas Sessões Simultâneas: 50,000
- Número máximo de VLANs: 8 (ID: 1-4093)
- Desempenho VPN IPsec (AES-256/SHA-256/ LAN-para-LAN): 200Mbps
- Desempenho SSL VPN (Blowfish/SHA-1/ Bridge): 20Mbps

### VPN

- VPN SSL Cliente-para-Site (Até 30 túneis)
- VPN IPsec Site-para-Site / Cliente-para-Site (Até 5 túneis)
- Servidor VPN PPTP/L2TP / Cliente-para-Site (Até 15 túneis / 5 contas de usuário)
- L2TP com VPN Server IPsec / Cliente-para-Site (Até 15 túneis compartilhados com L2TP)
- Criptografia IPsec: 3DES, AES-128/192/256
- Autenticação IPsec: MD5, SHA-1, SHA-256
- IPsec Key Exchange: IKE: Main/Aggressive Mode, Pre-shared Key, DH Grupos 1/2/5/14
- Protocolos IPsec: ESP, PFS DH Grupos 1/2/5/14, DPD, Local/Remote ID: Endereço IP, FQDN
- IPsec NAT Traversal
- Criptografia SSL VPN: AES
- Certificado VPN SSL: RSA
- Criptografia PPTP/L2TP: MPPE de 40 bits, 128 bits, IPsec
- Autenticação PPTP/L2TP: MS-CHAPv1/2

### Rede

- Modos WAN: NAT, Roteamento Clássico
- Modos NAT: NAT, PAT
- Modos WAN IPv4: DHCP, IP Estático, PPPoE, PPTP
- Modos WAN IPv6: Estático, Configuração Automática (SLAAC/DHCPv6), Link-Local, PPPoE, 6to4, 6rd
- Roteamento: Estático, dinâmico RIPv2, OSPFv1/2, distribua RIPv2 sobre OSPFv1/2, políticas de roteamento (até 20 entradas)
- Roteamento Inter-VLAN (Até 8 VLANs, 8 interfaces IP)
- Servidor DHCP/Relé
- DNS dinâmico: dyn.com, no-ip.com
- WAN Failover
- WAN Load Balancing: Atribui peso por porcentagem ou largura de banda, origem baseada em IP, origem e destino baseados em IP, baseada em sessão
- Alta Disponibilidade: Suporta 1 cluster ativo-passivo até um total de 6 unidades (1 mestre + 5 em espera)
- VPN passthrough: IPsec, PPTP, L2TP

## Controle de acesso

- Filtragem de endereços MAC (até 64 entradas)
- Filtragem de endereço IP: TCP, UDP, ICMP (até 64 entradas)
- Filtragem de conteúdo: URL (somente HTTP), Palavra-chave, P2P, IM (Até 64 entradas)
- Servidor virtual/reencaminhamento de porta (até 64 entradas)
- Serviço avançado de filtragem de conteúdo da Web alimentado por Router Limits™
- Agendamento: IP/MAC/Filtros de conteúdo, servidor virtual (Até 10 entradas)
- Host DMZ

## Qualidade de serviço

- Controle de largura de banda: aplicável pela rede IP, intervalo IP, porta TCP/UDP, SIP, RTSP, RTP, web

## MIB

- MIB II RFC 1213

## Alimentação

- Entrada: 100 - 240V AC, 50/60Hz, 0,5A
- Saída: 12V DC, 1.5A adaptador de energia externo
- Consumo máximo: 17,4W

## MTBF

- 318,350 horas

## Gestão

- Gerenciamento de linha de comando CLI (Console/Telnet/SSHv2)
- Gerenciamento baseado na web HTTP/HTTPS (SSL v2/3 TLS), carga do certificado SSL personalizado
- SNMP v1, v2c, v3
- Trap SNMP (Até 4 receptores)
- Agendamento de reinicialização automática
- Agendamento Wake-on-LAN (WoL) para dispositivo de rede remota
- Registro interno ou envio de log para o servidor syslog externo
- Atualização e notificação manual ou on-line do firmware
- Configuração de backup e restore
- Ferramentas de diagnóstico: utilitários de rede ping & traceroute incorporados

## Temperatura de operação

- 0 – 50°C (32 – 122°F)

## Umidade de operação

- Max. 80% sem condensação

## Certificações

- CE
- FCC

## Dimensões

- 265 x 185 x 44,45mm (10,4 x 7,28 x 1,75 polegadas)
- Montável em bastidor de altura 1U

## Peso

- 1,1kg (2,44 libras)

## Garantia

- 3 anos

## Conteúdo da embalagem

- TWG-431BR
- Quick Installation Guide
- Cabo de console RJ-45 para RS-232 (1.5m / 5 pés)
- Adaptador de Energia (12V DC, 1A)
- Kit para Montagem em Rack

Todas as referências à velocidade são apenas para fins comparativos. As especificações, tamanho e formato do produto estão sujeitos a alterações sem aviso prévio, e a aparência real do produto pode ser diferente da descrita aqui.