



## 4-портовый шлюз для передачи голоса по IP-протоколу TVP-221H

TRENDWARE TVP-221H представляет собой шлюз для передачи голоса по IP-протоколу (VoIP) с обеспечением возможностей управления и качества передачи голосовой информации Toll Class с помощью интуитивного и одновременного мощного пользовательского интерфейса. TVP-221H VoIP Gateway – это шлюз, соответствующий стандартам H.323, поддерживающий 4 порта аналоговой телефонии (2 FXS и 2 FXO) с возможностью установления 4-х голосовых соединений параллельно. Такая комбинация портов аналоговой телефонии позволяет пользователю легко осуществлять прямые вызовы по IP-протоколу через аналоговый телефон/факс или по линиям PBX/CO соответственно.

### Особенности

- Поддержка до 4 каналов параллельной передачи голосовой и / или факсимильной информации в реальном времени.
- Программируемое пользователем обнаружение и генерация CP-тонов для поддержки соединения между телефонными системами для частного пользования и центральными АТС.
- Поддержка программируемых устройств сопряжения каналов с региональными настройками для телефонов.
- Поддержка речевых кодеков стандарта ITU и алгоритмов обработки речевых сигналов, включая G.711, G.723.1 и G.729 A/B, эхоподавление G.168, а также Fax T.30 и T.38.
- Интерфейсы для интуитивного управления (Web, Telnet и Console) обеспечивают оперативность распределения / снижают потребность в ресурсах информационно-управляющих систем.
- Сетевые администраторы контролируют и осуществляют регламентное обслуживание / устранение неисправностей с помощью Интернет-браузера или в сеансе сетевого теледоступа.
- Совместимость с v.3 стандарта H.323 (включая режим быстрого запуска H.323) обеспечивает возможности взаимодействия с устройствами третьих сторон, совместимых со стандартами H.323.
- Поддержка пакетной передачи голосовой информации раньше других данных с назначением приоритетов в отношении предшествования IP-протоколов, обеспечивающая максимально возможное качество сервиса
- Встроенная TFTP и флэш-память для загрузки и обновления встроенных программ через сеть
- Поддержка пересылки и переключения вызова
- Поддержка динамических IP-протоколов/ PPPoE-клиентов
- Поддержка DHCP-клиентов
- Поддержка динамических DNS для среды использования в динамических IP-протоколах
- Эффективность при групповых вызовах - свыше 99,98%
- Рекомендуются для применения на выделенных линиях с широкополосным доступом
- 5-летняя гарантия

### Преимущества

#### Легкость реализации:

Интуитивный, удобный для пользователя и при этом мощный управляющий интерфейс (Web / сетевой теледоступ / консоль), кардинальным образом сокращающий потребности в ресурсах ИТ-персонала и позволяющий в кратчайшие сроки полностью наладить передачу голоса по IP-протоколу.

#### Сокращение расходов:

Исключаются расходы на международные/междугородные вызовы, оплачивается только местный вызов.

#### Управление трафиком:

Интеграция сетевого трафика голоса, данных и средств управления с QoS, DMZ и виртуальным сервером.

# 4-портовый шлюз для передачи голоса по IP-протоколу TVP-221H

## Характеристики

Интерфейс для передачи данных, факсов и голосовых сообщений	
Физический интерфейс	• Настольный с 4 аналоговыми портами - 2 интерфейса Loop-Start FXO (RJ-11) - 2 интерфейса Loop-Start FXS (RJ-11)
Программируемые устройства сопряжения каналов	• Комплексное сопротивление линии передачи
Протоколы	• H.323v3 (режим обычного/быстрого запуска) • Поддержка режима прямой маршрутизации от шлюза к шлюзу и поддерживаемой маршрутизации от шлюза к контроллеру зоны
Поддержка вокодеров	• ITU-T G.711 u-law, G.723.1 и G.729A/B, автоматическая коммутация (частота смены кадров/пакет: 1 – 8)
Факс	• Поддержка интерфейса факсов T.30 G3, используемых в коммутируемых телефонных сетях общего пользования; имитации факсимильного соединения ITU-T T.30; ITU-T T.38
Одновременные соединения	• 4-канальная речевая/факсимильная связь
Считывание носителей	• Регулировка усиления; эхоподавление G.168 (16 мс); обнаружение речевой активности (VAD); генерация комфортных помех (CNG); обнаружение прохождения вызова; обнаружение/фильтрация/повторная генерация двухтонального многочастотного набора (H.323v3/IMTsv1)

## Интерфейс сети передачи данных

Физический интерфейс	• LC: 1 (10Base-T/100Base-TX, автосогласование)
Протоколы	• TCP/IP, DHCP, HTTP, DNS
Дополнительные функции	• Предшествование IP-протоколов, PLAR, динамическая система имен доменов

## Система

Управление вызовами	• Встроенный трехзвенный план набора и слежение за конечным пунктом • Поддержка авторизации и учета контроллеров зоны • Поддержка управления маршрутизацией вызовов контроллера зоны и перенаправления через шлюзы • Учет данных о вызовах для шлюзов (через RS-232) или контроллеров зон
Управление	• RS-232 (режим DCE) • Встроенная система дистанционного управления по Интернет-протоколу HTTP • Дистанционное управление сетевым теледоступом
Модернизация системы	• Флэш-память и встроенный TFTP-протокол для обновления через сеть встроенных программ и функций
Светодиод. индикаторы	• Система: 2 ист. питания, ЦП • LC: 4, связи/РАБОТА, скорость, конфликт • Голос: 2 на канал (посылка вызова, активно)
Возможность взаимодействия	• Microsoft NetMeeting*; Cisco AS5300, 3600; контроллер зоны RADVISION; контроллер зоны Cisco
Габариты (Д x Ш x В)	• 241 x 135 x 45 мм (9,5 x 4,3 x 1,8 дюйма)
Вес	• 1,9 кг (4,2 фунта)
Input Voltage, AC	• 90-260 В пер. т., автом. переключение, 50-60 Гц
Сеть	• Внешний силовой адаптер, 12В пост. тока, 2А
Рабочая среда	• Рабочая температура: 0° ~ 50° C (32° ~ 122° F) • Влажность: 90% (без конденсации)
Сертификация	• CE; FCC, UL

## Содержимое упаковки

- TVP-221H
- Руководство по быстрой установке
- CD-ROM (Руководство пользователя)
- Кабель Cat 5 (1,8м/6фут.)
- Кабель RS-232
- Силовой адаптер (12В пост. тока, 2А)

## Продукты из этой серии

TVP-224HR

4-портовый шлюз для передачи голоса по IP-протоколу

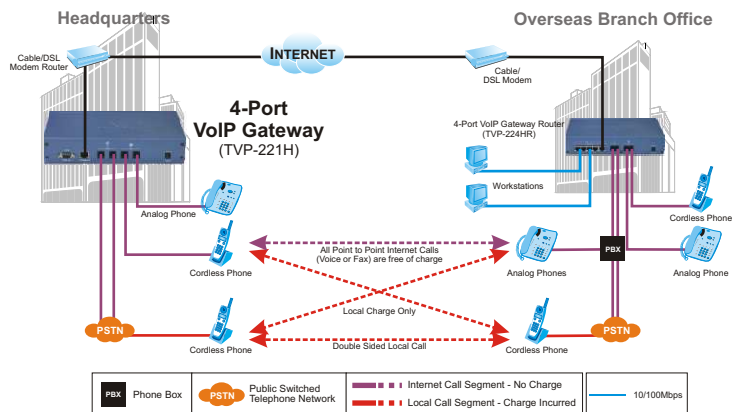


# 4-портовый шлюз для передачи голоса по IP-протоколу TVP-221H

## Характеристики

Порты FXO	
Передача сигналов	• Loop-Start/двухтональный многочастотный набор
Кол-во каналов	• 2
Разъемы интерфейса	• 2 двухконтактных модульных гнезда RJ-11
Входной импеданс линии передачи	• 600 $\Omega$ ; 900 $\Omega$ ; комплексное сопротивление линии передачи
Вносимые потери	• 2 дБ номинально
Частотная характеристика	• 300 Гц ~ 3400 Гц +/- 2 дБ при 1004 Гц
Обратные потери	• $\geq 18$ дБ
Регулировка входного уровня	• От -6 дБ до +6 дБ
Поглощение на выходе	• От 0 дБ до 13 дБ
Продольное симметрирование	• $\geq 45$ дБ
Обнаружение отсоединения	• Контурный ток; настраиваемое обнаружение тонального сигнала
Порты FXS	
Передача сигналов	• Loop-Start/двухтональный многочастотный набор
Кол-во каналов	• 2
Разъемы интерфейса	• 2 двухконтактных модульных гнезда RJ-11
Входной импеданс линии передачи	• 600 $\Omega$ ; 900 $\Omega$ ; комплексное сопротивление линии передачи
Вносимые потери	• 2 дБ номинально
Частотная характеристика	• 300 Гц ~ 3400 Гц +/- 2 дБ при 1004 Гц
Обратные потери	• $\geq 18$ дБ
Регулировка вход. уровня	• От -6 дБ до +6 дБ
Поглощение на выходе	• От 0 дБ до 13 дБ
Продольное симметрирование	• $\geq 45$ дБ
Контурный ток	• 25 мА номинально
Напряжение при вызове	• 40 Vrms номинально
Вызывной тональный сигнал	• 16,67 Гц, 20 Гц (по умолчанию), 25 Гц или 50 Гц
Обнаружение отсоединения	• Контурный ток

## Сетевое решение



## ИНФОРМАЦИЯ КАСАТЕЛЬНО ЗАКАЗОВ

### TRENDnet

3135 Kashiwa Street, Torrance, CA 90505 USA

Tel: 1-888-777-1550

Fax: 310-891-1111

Web: [www.trendnet.com](http://www.trendnet.com)

Email: [sales@trendnet.com](mailto:sales@trendnet.com)

Заказ можно сделать по телефону:

**1-888-326-6061**

