

# TRENDNET®



## Quick Installation Guide

TV-NVR408 / TV-NVR416 (V1)

# Table of Content

---

## **1 Русский**

1. Установка
2. Обзор
3. Начать запись
4. Мгновенное воспроизведение

# 1. Установка

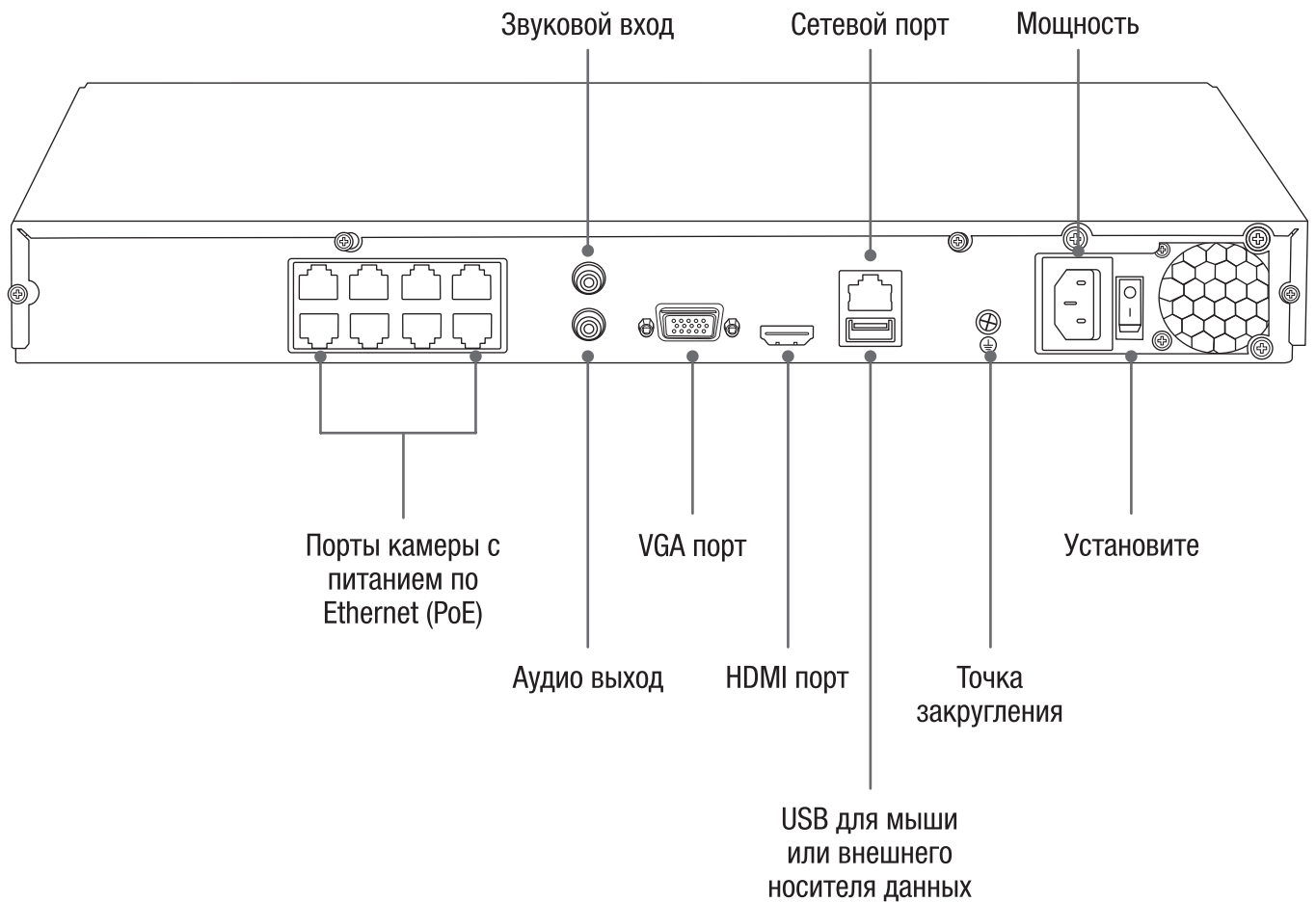
## Содержимое упаковки

- TV-NVR408/TV-NVR416
- Шнур питания (1,4 м / 5 ф)
- Сетевой кабель (1,8 м / 6 ф)
- HDMI кабель (1,8 м / 6 ф)
- Оптическая мышь
- Кабель для передачи данных SATA / кабель питания
- Руководство по установке
- Оборудование монтажной стойки

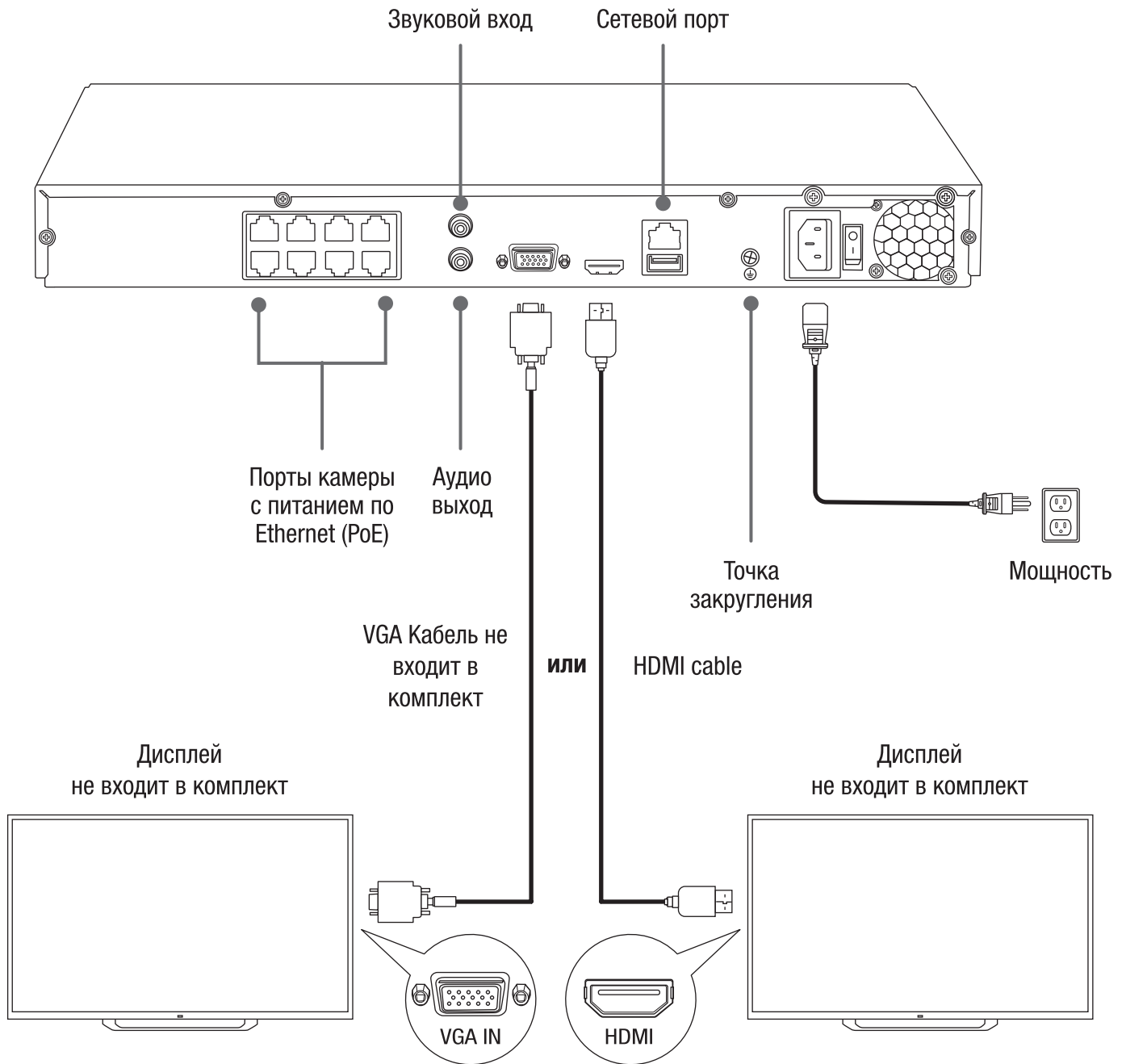
## Требования к установке

- Монитор/телевизор с подключением VGA или HDMI

## Задняя панель



## 2. Обзор



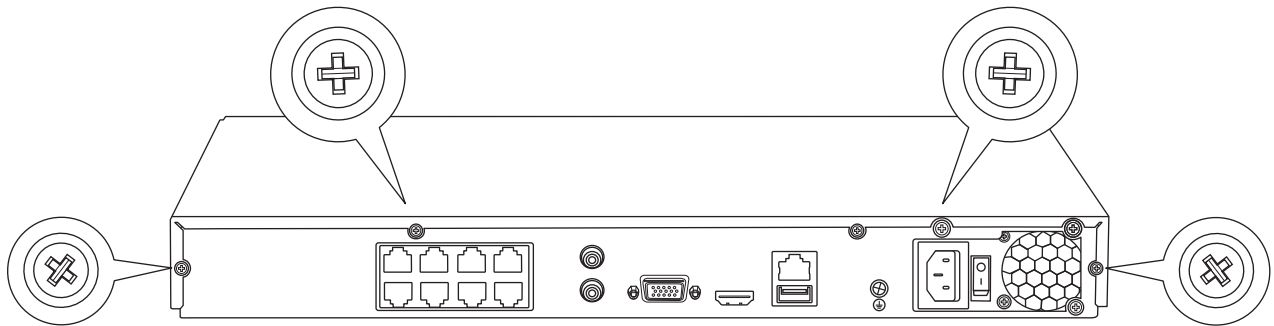
**Примечание:** Следующие этапы установки поддерживают автономную настройку БЕЗ проводного подключения к сети. Если необходимо настроить Сетевой видеорегистратор (NVR) с проводным сетевым соединением (для удаленного доступа через Интернет), перейдите к руководству пользователя для соответствующих шагов настройки (не продолжайте данную быструю настройку).

## 2.1 Установка жесткого диска

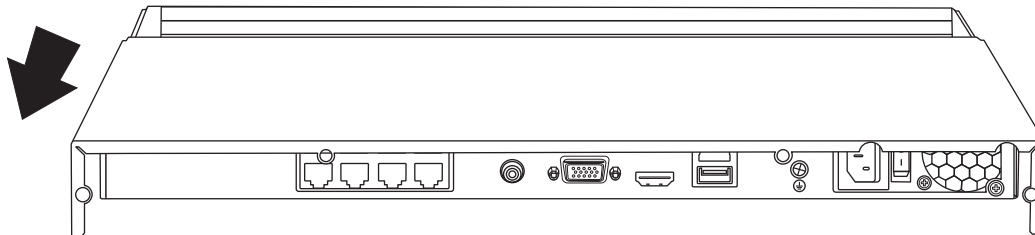
### Note:

- Статическое электричество может повредить TV-NVR408/TV-NVR416. Перед тем, как обращаться с устройством, разрядите статическое электричество или используйте антистатический браслет.
- Сетевой TV-NVR408/TV-NVR416 поддерживает диски SATA I и II.

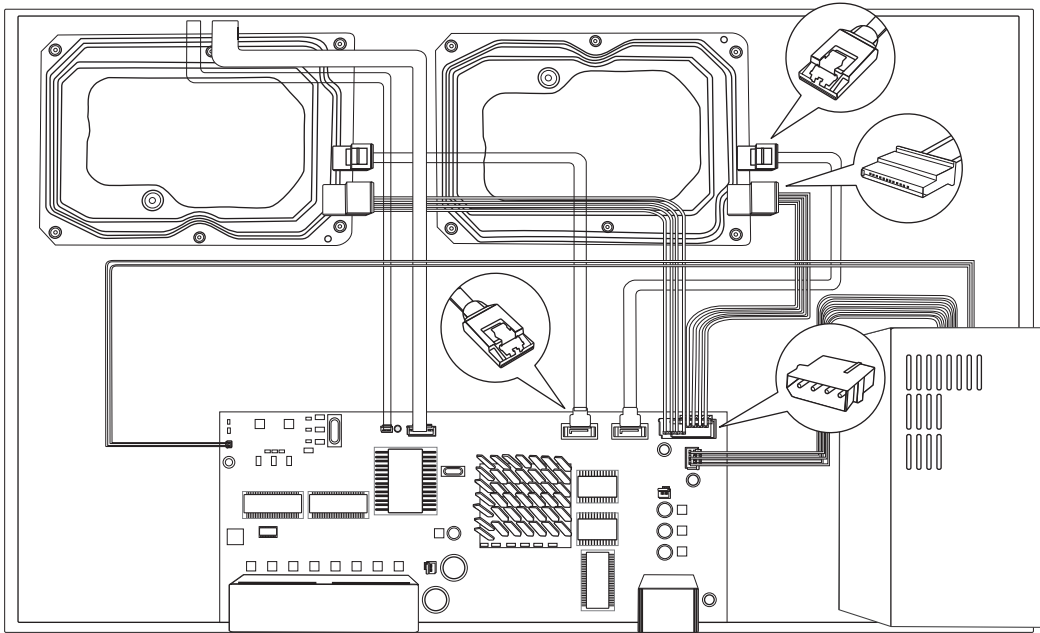
1. Снимите фиксирующие винты с верхней панели TV-NVR408/TV-NVR416.



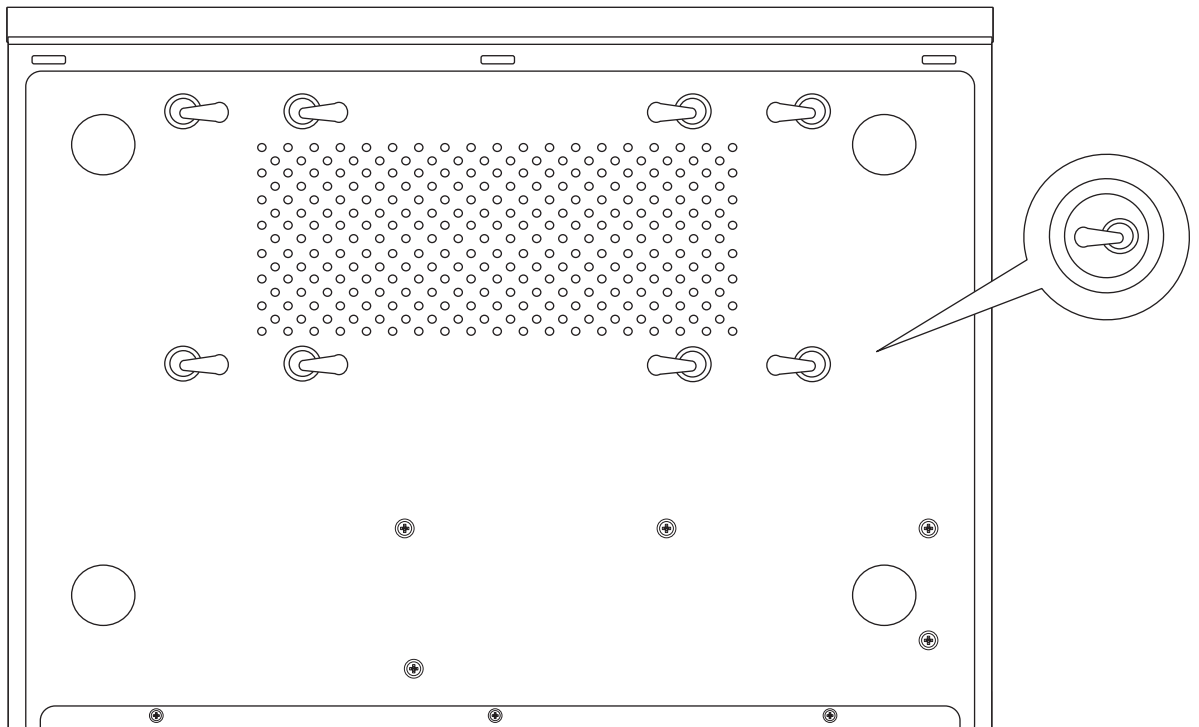
2. Сдвиньте крышку с устройства, потянув верхнюю крышку к задней панели.



3. Прикрепите SATA кабели данные и питания к жесткому диску, затем подсоедините кабель SATA и молекс-соединение или блок управления.



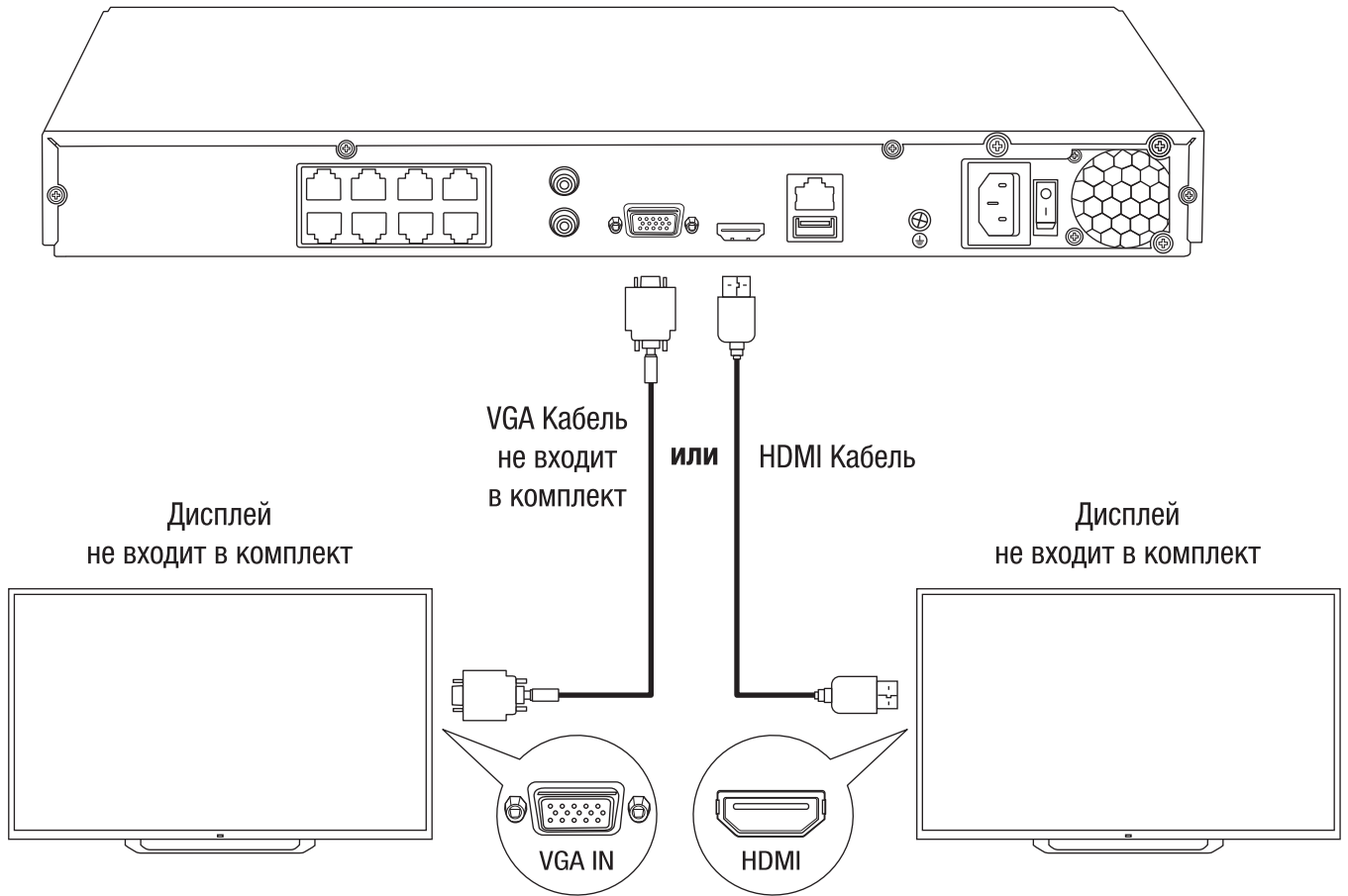
4. Подключите жесткие диски к гнездам для дисков моделей TV-NVR408 / TV-NVR416 с помощью 4 крепежных винтов, завинчивая от нижней части моделей TV-NVR408 / TV-NVR416 в корпус жесткого диска.



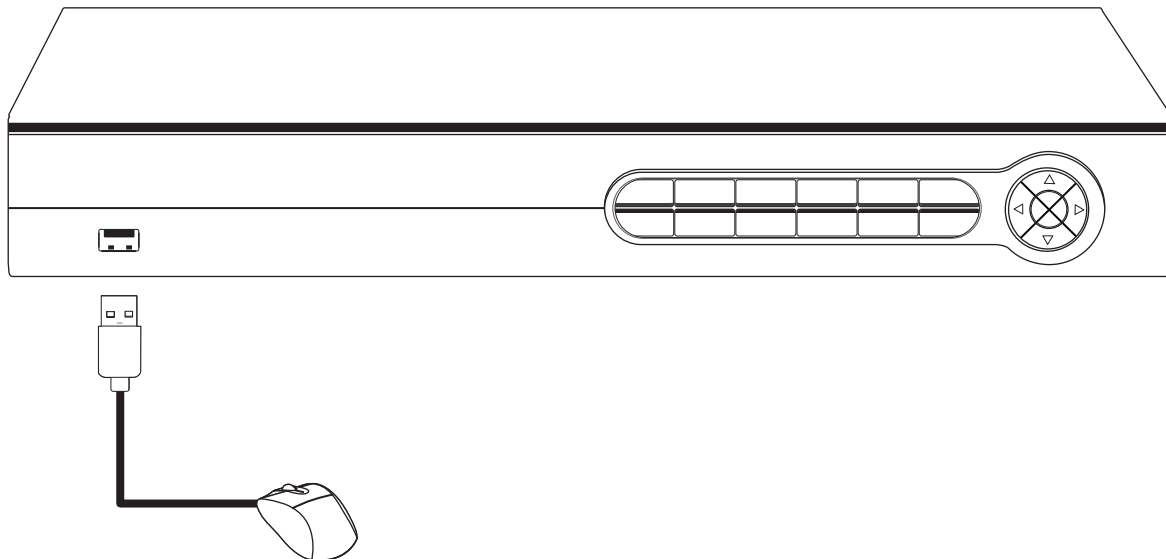
5. Сдвиньте верхнюю крышку обратно на Сетевой видеорегистратор TV-NVR408/TV-NVR416 и установите фиксирующие винты на место.

## 2.2 Hardware Installation

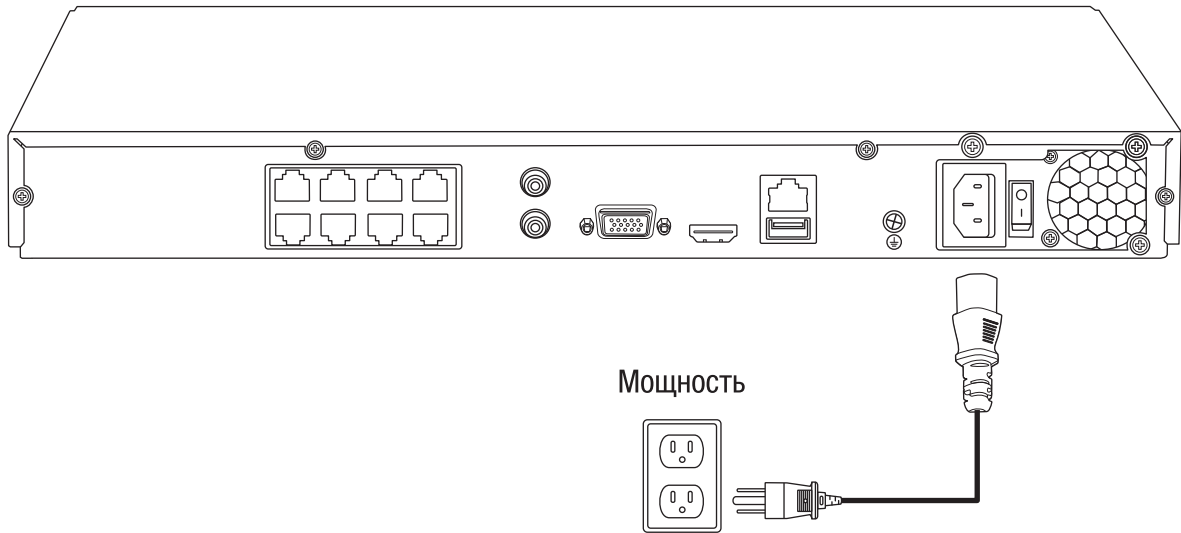
1. Подключите кабель HDMI или кабель VGA (**не входит в комплект**) от дисплея к порту HDMI или VGA Сетевого видеорегистратора TV-NVR408 / TV-NVR416 на задней панели.



2. Подключите прилагаемую мышь к переднему или заднему порту USB на Сетевом видеорегистраторе TV-NVR408/TV-NVR416.

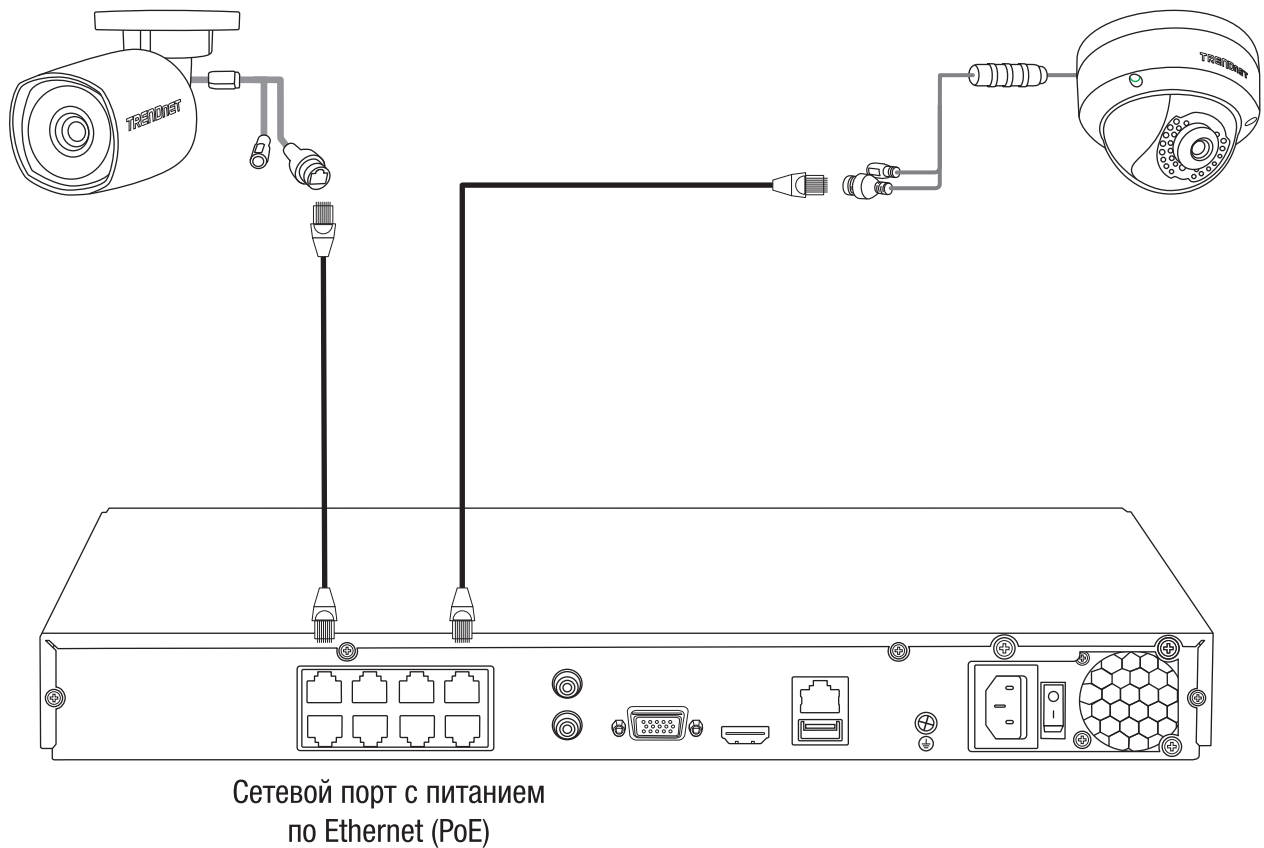


3. Подключите адаптер питания или шнур питания (задняя панель), а затем включите устройство в электрическую розетку.



4. Переключите выключатель питания, расположенный на задней панели, в положение "Включено".

5. Включите выключатель питания, подключите камеру TRENDnet с питанием по Ethernet (PoE) (т. е. TV-IP314PI) к любому из сетевых портов с питанием по Ethernet (PoE) на задней панели TV-NVR408 / TV-NVR416.





## 2.3 Настройка системы

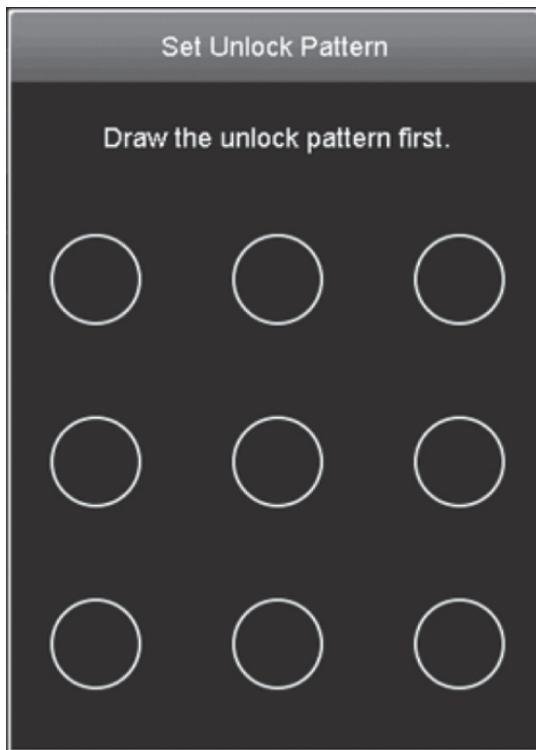
1. Если Вы впервые конфигурируете Цифровой видеорегистратор DVR, активируйте устройство, выполнив настройку пароля.



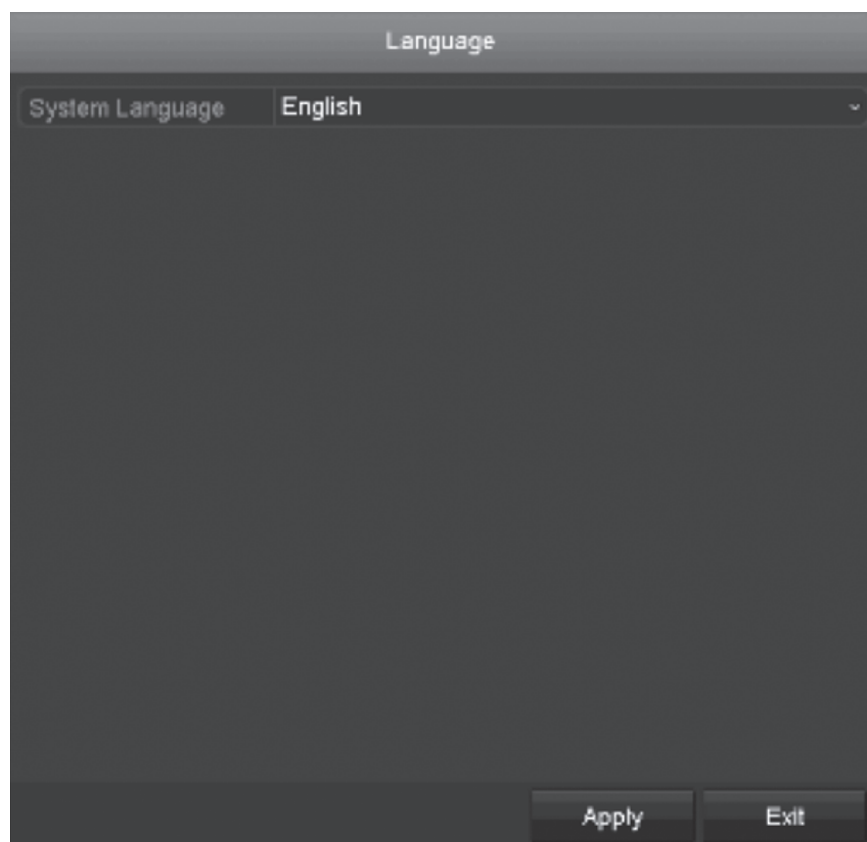
2. В следующем окне Вы увидите сообщение: "Устройство успешно активировано, Вы хотите экспортировать файл паролей для повторной установки в будущем?" Вы можете выбрать "Yes" (Да) или "No" (Нет) и продолжить.



3. Создайте рисунок разблокировки для быстрого доступа позже.

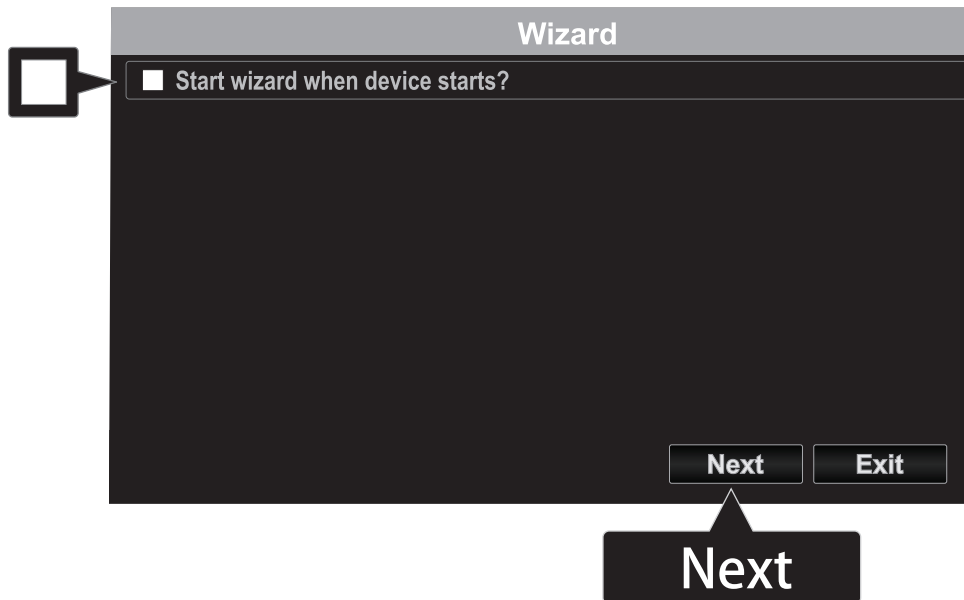


4. В выпадающем списке выберите нужный язык системы и нажмите "Применить".

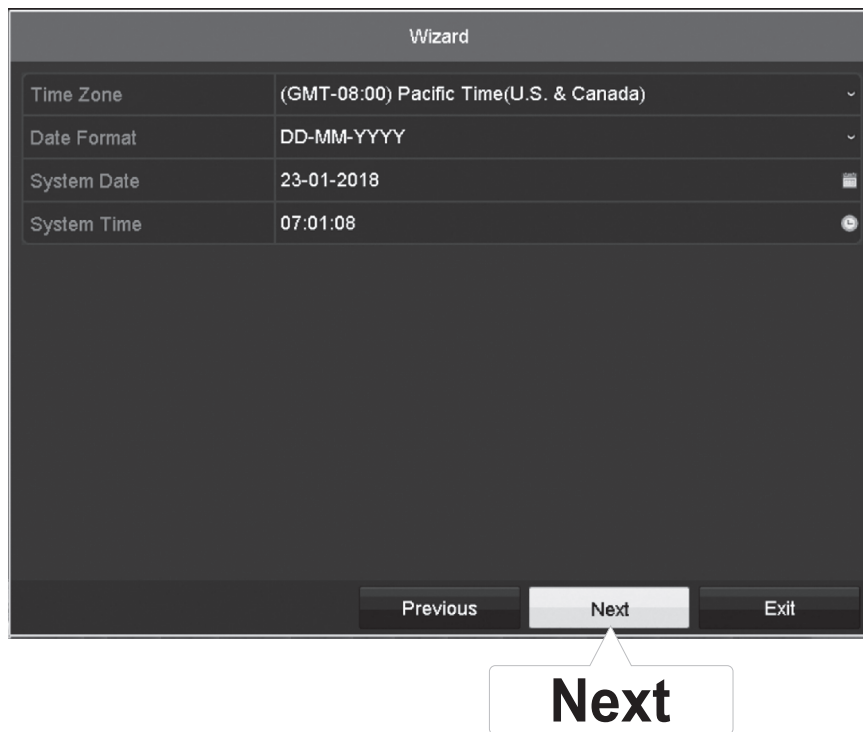


Apply

5. Снимите флажок "Запустить мастера установки при запуске устройства?", чтобы пропустить процесс настройки при каждом включении TV-NVR208 (опция), а затем нажмите "**Далее**".



6. Настройте параметры сети для устройства и нажмите "**Next**" (Далее).



7. Настройте параметры порта для устройства и нажмите “ **Next**” (Далее).

Wizard	
Network Type	10/100/1000 Self-adaptive
Enable DHCP Client	<input checked="" type="checkbox"/>
IPv4 Address	192 . 168 . 32 . 105
IPv4 Subnet Mask	255 . 255 . 255 . 0
IPv4 Default Gateway	192 . 168 . 32 . 1
Enable Obtain DNS Serv...	<input checked="" type="checkbox"/>
Primary DNS Server	192.168.32.1
Secondary DNS Server	
Internal NIC IPv4 Address	192 . 168 . 254 . 1
Previous Next Exit	

**Next**

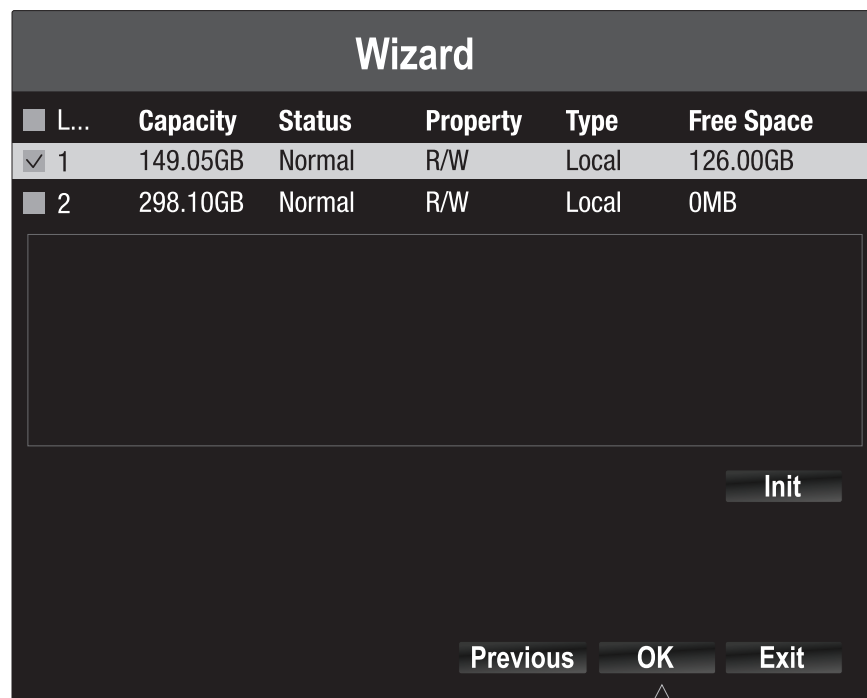
8. СНастройте и добавьте камеры к устройству и нажмите "Next" (Далее).

Wizard	
Server Port	8000
HTTP Port	80
RTSP Port	554
Enable UPnP	<input checked="" type="checkbox"/>
Enable DDNS	<input type="checkbox"/>
DDNS Type	dyn.com
Server Address	
Device Domain Name	
Status	DDNS is disabled.
UserName	
Password	
Previous Next Exit	

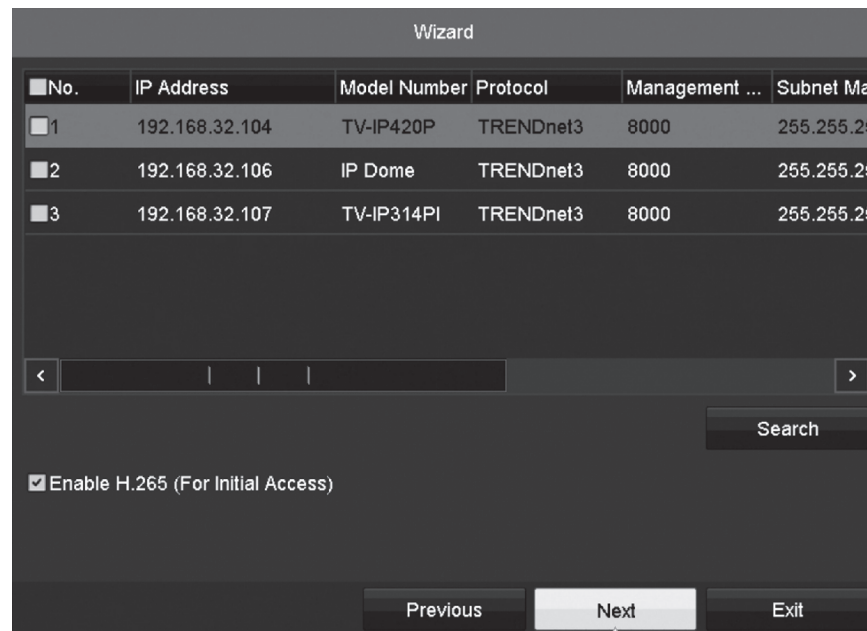
**Next**

9. Выберите, на какой жесткий диск Вы хотите записывать. (Инициализируйте и форматируйте его, если это необходимо), а затем нажмите на "OK".

**Примечание:** Более подробную информацию о записи на дополнительный жесткий диск можно посмотреть в Руководстве пользователя.



10. Добавьте камеры из своей сети и нажмите "Next" (Далее).



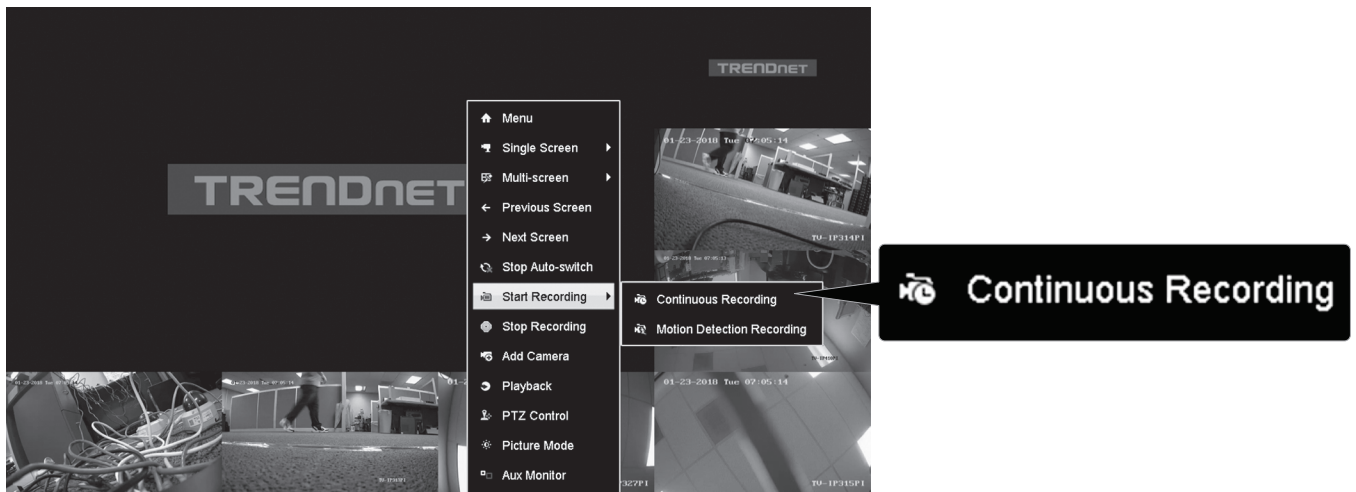
Когда настройка оборудования будет завершена, Вы попадете в режим "Live View". Подробную информацию смотрите в Руководстве пользователя.

### 3. Начать запись

1. В режиме "Live View" используйте мышь и щелкните правой кнопкой мыши в любом месте экрана.



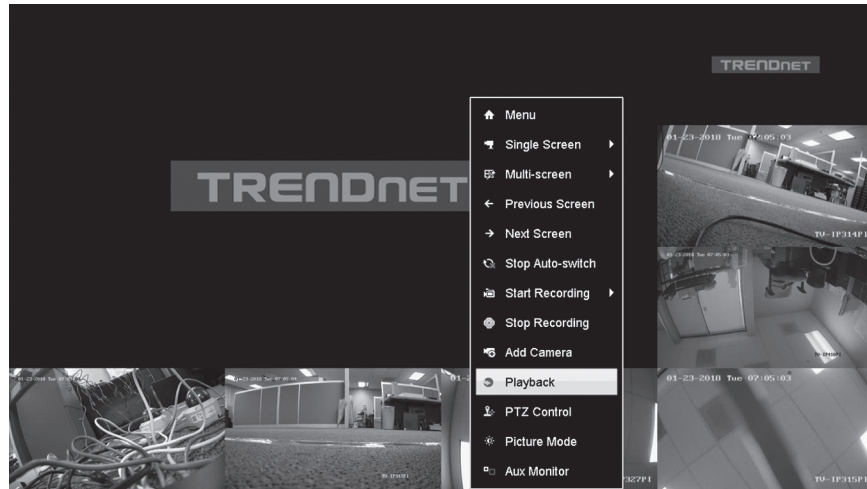
2. На экране появится короткое меню. Выберите "Начать запись" и нажмите на "Непрерывная запись".



3. Нажмите "Да", чтобы подтвердить непрерывную запись. (Дополнительные функции видеозаписи описаны в Руководстве пользователя).

## 4. Моментальное воспроизведение

1. В режиме "Live View" нажмите на (левую кнопку) на дисплее, который Вы хотите воспроизвести.



2. Нажмите на "Моментальное воспроизведение", чтобы воспроизвести последние 5 минут записи.



Дополнительные функции видеозаписи описаны в Руководстве пользователя.

## Certifications

This device can be expected to comply with Part 15 of the FCC Rules provided it is assembled in exact accordance with the instructions provided with this kit. Operation is subject to the following conditions:  
(1) This device may not cause harmful interference  
(2) This device must accept any interference received including interference that may cause undesired operation.



Waste electrical and electronic products must not be disposed of with household waste. Please recycle where facilities exist. Check with your Local Authority or Retailer for recycling advice.

Applies to PoE Products Only: This product is to be connected only to PoE networks without routing to the outside plant.

## Note

The Manufacturer is not responsible for any radio or TV interference caused by unauthorized modifications to this equipment. Such modifications could void the user's authority to operate the equipment.

## Advertencia

En todos nuestros equipos se mencionan claramente las características del adaptador de alimentación necesario para su funcionamiento. El uso de un adaptador distinto al mencionado puede producir daños físicos y/o daños al equipo conectado. El adaptador de alimentación debe operar con voltaje y frecuencia de la energía eléctrica domiciliar existente en el país o zona de instalación.

## Technical Support

If you have any questions regarding the product installation, please contact our Technical Support.  
Toll free US/Canada: **1-866-845-3673**  
Regional phone numbers available  
at [www.trendnet.com/support](http://www.trendnet.com/support)

## Product Warranty Registration

Please take a moment to register your product online. Go to TRENDnet's website at:  
**[www.trendnet.com/register](http://www.trendnet.com/register)**

## TRENDnet

20675 Manhattan Place  
Torrance, CA 90501  
USA