

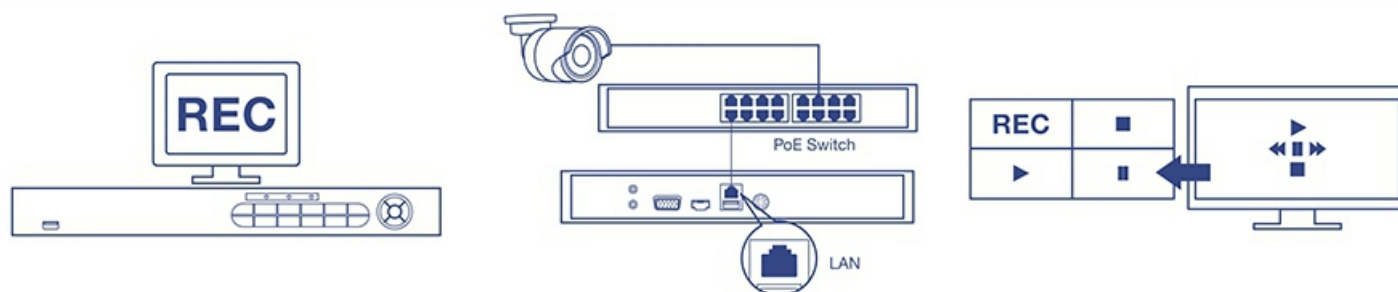


## NVR HD a 32 canali

TV-NVR2432 (v1.0R)

- Sistema di telecamere di videosorveglianza
- Gestire fino a 32 telecamere TRENDnet\*\*
- Registrare contemporaneamente video 1080p HD su tutti i canali
- Quattro SATA II bays da 3,5 pollici che supportano fino a 24 TB di memoria (HDD esclusi)\*\*
- Registrazione continua o programmata 1080p HD\*\*\*
- Videosorveglianza avanzata
- Montabile su rack
- Telecamera di rete conforme ONVIF supporta

L'NVR HD a 32 canali di TRENDnet, modello TV-NVR2432, è completo di un display video montabile su rack, una memoria e soluzioni gestionali. L'NVR collega fino a 32 telecamere\* e riconosce automaticamente i modelli TRENDnet. Supporta una memoria fino a 24 TB (HDD esclusi)\*\* per registrare video continui o programmati da 16 telecamere HD\*\*\*. Il TV-NVR2432 permette una videosorveglianza avanzata con app gratuite iOS® e Android™.



### NVR HD indipendente a 1080p

Questo NVR HD 1080p supporta fino a 24 TB di HDD e collega i 32 HDD della rete di telecamere, le telecamere e il video, venduti separatamente.

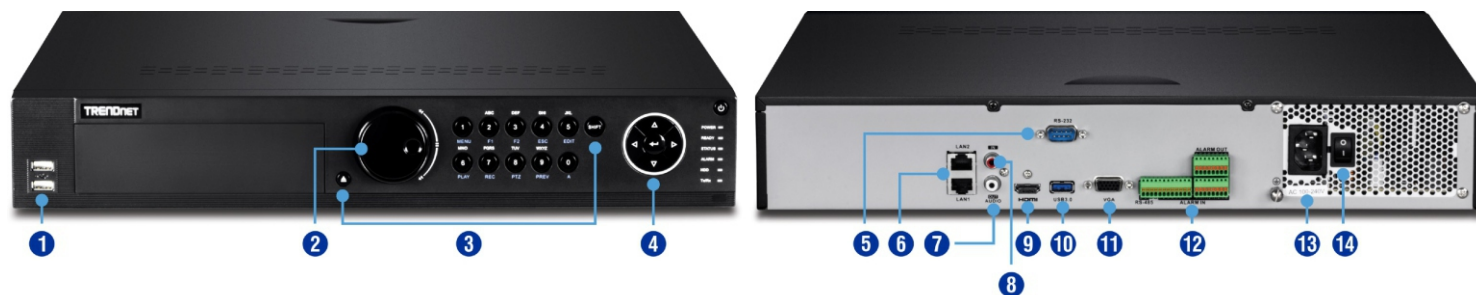
### Toma integrata

La NVR detecta automaticamente e alimenta le cámaras\* de TRENDnet; basta con conectar cámaras PoE de TRENDnet compatibles para comenzar a grabar video destinado a la vigilancia.

### Interfaz intuitiva

Los usuarios encontrarán la interfaz de administración intuitiva y fácil de usar: explore con rapidez las preferencias de visualización en directo, los horarios de grabación y las opciones avanzadas de reproducción.

## Soluzione della rete



- |   |                         |   |                         |   |                |    |                |    |                        |
|---|-------------------------|---|-------------------------|---|----------------|----|----------------|----|------------------------|
| 1 | Porte USB 2.0           | 4 | Pulsante di navigazione | 7 | Uscita audio   | 10 | Porta USB 3.0  | 13 | Porta di alimentazione |
| 2 | Manopola di navigazione | 5 | Porta RS-232            | 8 | Ingresso audio | 11 | Porta VGA      | 14 | Interruttore on / off  |
| 3 | Comando a pulsante      | 6 | Porta LAN               | 9 | Porta HDMI     | 12 | RS-485 / alarm |    |                        |

## Hardware



### Canali

Gestire fino a 32 sistemi di telecamere TRENDnet\*



### Rack per HDD a estrazione a caldo

Quattro SATA II bays da 3,5 pollici che supportano fino a 24 TB di memoria totale (6 TB per comparto, HDD esclusi) \*\*



### Porta di Rete

Porta di rete Gigabit Ethernet



### Porte Display

Porte display HDMI e VGA



### Porte Audio

Porte In e Out RCA Audio



### Porte USB

Una porta USB per il mouse incluso e una per la configurazione backup e l'aggiornamento firmware



### Mouse Incluso

Include un mouse e non è necessaria la tastiera



### Montaggio su rack

Hardware montaggio su rack incluso

## Gestione



### App gratuite

Vedere video live su un dispositivo mobile attraverso app iOS® e Android™



### Accesso Remoto

Eseguire l'accesso dell'NVR su Internet



### Setup Telecamera

Riconoscimento automatico telecamere TRENDnet\*



### Visualizzazioni Live

Opzioni di visualizzazione telecamera multiple con funzione autoscan e cambio tempo



### Gestione Telecamera

Ciascuna telecamera consente la visualizzazione a schermo, presenta le opzioni immagine, la funzionalità PTZ, il sensore di movimento, maschere privacy, il rilevamento manomissioni e perdita video



### Registrazione Video

Video Full HD 1080p a 30 fps in Compressione H264  
Risoluzione massima per singola telecamera: 6 MP in Compressione H264



### Tempo Registrazione

Registrazione per telecamera con 24 TB di memoria (HDD esclusi) \*\* e telecamere Full HD 1080p a 30 fps con VBR medio



### Registrazione Programmata

Creare programmazioni settimanali continue con sensori di movimento per ogni telecamera, sovrascrivendo il video quando la memoria è piena.



### Videosorveglianza Avanzata

Video di sorveglianza avanzati archiviati con timeline e calendario di riferimento



### Esportazione Video

Veloce esportazione specifica di video diversi in un lasso di tempo determinato



### Supporto DNS Dinamico

Supporto per dyn.com e NO-IP.com



Supporto IPv6



### ONVIF / PSIA

Telecamera di rete conforme ONVIF / PSIA supporta Supporto Telecamera Full HD 1080p

## Specifiche

### Uscita Video

- HDMI / VGA
- Risoluzione:
  - 1920 × 1080p / 60 Hz
  - 1600 × 1200p / 60 Hz
  - 1280 × 1024 / 60 Hz
  - 1280 × 720 / 60 Hz
  - 1024 × 768 / 60 Hz

### Audio

- Line-in con connettore RCA (2.0Vp-p, 1 kΩ)
- Line-out con connettore RCA

### Registrazione

- Registrazioni simultanee a 32 canali fino a 1080p 30fps
- Interfaccia 4 SATA per HDD o SSD fino a 6 TB di memoria ciascuna

### Videosorveglianza

- Risoluzione videosorveglianza: 5MP, 4MP, 3MP, 1080p, UXGA, 720p, VGA, 4CIF, DCIF, 2CIF, CIF, QCIF

### Standard dell'Hardware

- IEEE 802.3
- IEEE 802.3u
- IEEE 802.3x
- IEEE 802.3ab

### Interfaccia del Dispositivo

- 2 Porte di rete Gigabit
- 2 USB 2.0, 1 USB 3.0
- Porta HDMI
- Porta VGA
- Porta analogica In e Out Audio
- Porta di alimentazione
- Indicatori LED (Alimentazione, Memoria e Rete)

### Protocollo di Rete

- IPv4, IPv6, UDP, TCP, ICMP, SSL, TLS, ONVIF v2.2
- DHCP, NTP, DNS, DDNS, SMTP, FTP, SNMP v2

- HTTP, UPnP, RTSP, RTP, RTCP

### Temperatura di Esercizio

- -10 - 55 °C (14 - 131 °F)
- Umidità di Esercizio
- Max. 90% non condensante

### Certificazioni

- CE

### FCC

- UL

### Dimensioni

- 440 x 390 x 70 mm (17.3 x 15.4 x 2.8 in.)

### Peso

- 4.3 kg (9.4 lb.)

### Alimentazione

- Input: 100 – 240 V AC 50/60 Hz
- Consumo di alimentazione:
  - Scheda madre: 10W max.

### Interfaccia di Gestione

- Supporto multi-lingua: inglese, francese, tedesco, portoghese e spagnolo
- Visualizzazione dal vivo: Visualizzazioni simultanee 1x1, 2x2, 3x3, 1+7, 1+5, 4x4, 5x5, 32x1 oppure commutazione automatica di vista singola
- Registrazione programmata: sensore di movimento continuo ad eccezione del periodo vacanze
- Configurazione telecamera supportata dall'NVR\*: Sul Display, impostazioni display: luminosità, contrasto, saturazione, PTZ, opzione sensore di movimento, manomissione e perdita video.
- Registrazioni programmate periodo vacanza
- Videosorveglianza avanzata: canali multipli di videosorveglianza simultanea e ricerca registrazioni video per eventi o tag speciali
- Esportazione Video: tag, taglia ed esporta video clips
- HDD: formattazione disco codificato, monitoraggio e prova della salute disco S.M.A.R.T.,

memorizzazione quote di spazio su ciascun canale video, riutilizzo vecchie registrazioni o invio avvertenza disco pieno all'amministratore via mail.

- Memorizzazione esterna USB: aggiornamento firmware, file e log configurazione importazione / esportazione, esportazione file video registrati, ricerca e registrazione video direttamente dalla memoria esterna.
- Opzioni di visualizzazione locali live: definizione layout schermo e sequenza di visualizzazione canali
- Messaggi d'avviso: memoria piena, rete disconnessa, conflitto IP, login illegale ed eccezioni registrazione
- Servizi DNS dinamico supportato: Dyn.com e NO-IP.com
- Opzioni di gestione: massimo 32 account utenti
- Diagrammi e statistiche per la gestione di rete

### App Visualizzazione IP TRENDnet

- App gratuite iOS® e Android™
- Visualizza i video NVR sul tuo dispositivo mobile
- Scattare istantanee
- Zoom

### Garanzia

- 2 anni

### Contenuto della confezione

- TV-NVR2432 (HDD non installati)
- CD-ROM (Manuale d'Uso e dell'Utente)
- Cavo di alimentazione (1,8 m / 6 ft.)
- Cavo di rete (1,8 m / 6 ft.)
- Cavo HDMI (1,8 m / 6 ft.)
- Mouse ottico
- Telecomando
- Cavi SATA dati / cavi di alimentazione
- Guida Veloce all'Installazione
- Hardware montaggio su rack

\*Consultare la lista di telecamere compatibili sul sito di TRENDnet

\*\*6 TB per ogni HDD

\*\*\*Una settimana di continue registrazioni da 32 telecamere, risoluzione 1080p a 30 fps (VBR medio) con 24 TB di memoria (HDD esclusi)

