

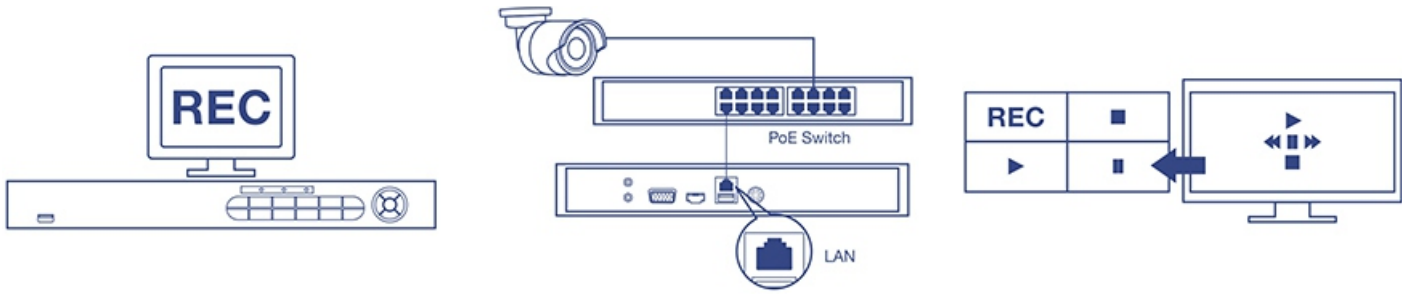


NVR HD de 16 canales

TV-NVR2216 (v1.0R)

- Videograbadora independiente de red con dieciséis canales
- Controle hasta 16 cámaras de TRENDnet*
- Grabación de video 1080p HD concurrente para todos los canales
- Las dos bahías SATA II de 3.5" admiten hasta 12 TB de almacenamiento (las unidades de disco duro se venden por separado)**
- Grabación de video continua o basada en eventos en 1080p HD***
- Reproducción de video avanzada
- Opción de montaje en bastidor
- Admite cámara de red conforme con ONVIF

La NVR HD independiente de 16 canales de TRENDnet, modelo TV-NVR2216, ofrece una solución completa de montaje en bastidor con pantalla de video, almacenamiento y administración. La NVR conecta en red hasta dieciséis cámaras* y reconoce automáticamente las cámaras TRENDnet. Instale almacenamiento de hasta 12 TB (los discos duros se venden por separado)** para grabar video continuo o basado en eventos a partir de dieciséis cámaras*** HD. La TV-NVR2216 ofrece reproducción avanzada de video y cuenta con apps gratuitas para iOS® y Android™.



NVR HD independiente a 1080p

Esta NVR HD independiente a 1080p HD admite una unidad de disco duro de hasta 12 TB y conecta en red hasta dieciséis cámaras de red PoE; la unidad de disco duro, las cámaras y la pantalla se venden por separado.

Toma integrada

La NVR detecta automáticamente y alimenta las cámaras* de TRENDnet; basta con conectar cámaras PoE de TRENDnet compatibles para comenzar a grabar video destinado a la vigilancia.

Interfaz intuitiva

Los usuarios encontrarán la interfaz de administración intuitiva y fácil de usar: explore con rapidez las preferencias de visualización en directo, los horarios de grabación y las opciones avanzadas de reproducción.

Solución de redes



- 1 USB 2.0
- 2 Indicadores LED
- 3 Control de botón de arranque
- 4 Botón de navegación
- 5 Entrada de audio
- 6 Salida de audio
- 7 Puerto VGA
- 8 Puerto HDMI
- 9 Puerto LAN
- 10 Puerto USB 3.0
- 11 Puerto de alimentación
- 12 Switch de encendido / apagado

Hardware



Canales

Controle hasta dieciséis cámaras de red de TRENDnet*



Bahía de almacenamiento

Las dos bahías SATA II de 3.5" admiten hasta 12 TB de almacenamiento total (6 TB por bahía, las unidades de disco duro se venden por separado)**



Puerto de red

Puerto de red Gigabit Ethernet



Puertos de visualización

Puertos de visualización HDMI y VGA



Puertos de audio

Puertos de entrada y salida de audio RCA



Puertos USB

Un puerto USB para el mouse (ratón) incluido y uno para la copia de respaldo de la configuración y la actualización del firmware



Mouse (ratón) incluido

Incluye un ratón (mouse) y evita tener que utilizar un teclado



Montaje en bastidor

Incluye materiales para montaje en bastidor

Administración



Aplicaciones gratuitas

Visualice video en directo en un dispositivo móvil mediante las apps gratuitas para iOS® y Android™



Acceso remoto

Acceso a NVR por Internet



Configuración de la cámara

Reconoce automáticamente las cámaras TRENDnet*



Controles de visualización en vivo (Live View)

Opciones de visualización de múltiples cámaras con función de autoexploración de tiempo variable



Administración de la cámara

Para cada cámara, administre la visualización en pantalla, la configuración de imagen, la funcionalidad de movimiento vertical, horizontal y zoom, la detección de movimientos, las máscaras de privacidad, la detección de manipulación y la pérdida de video



Grabación de video

Video Full 1080p HD a 30 fps en formato comprimido H.264

Resolución máx. de una sola cámara: 6 MP en compresión H.264



Tiempo de grabación

Grabación por cámara con almacenamiento de 12 TB (las unidades de disco duro se venden por separado)** y dieciséis cámaras Full 1080p HD a 30 fps con VBR medio



Grabación programada

Cree programas semanales de grabación continua o detectada por movimientos para cada cámara, con sobrescritura de video una vez se llegue a la capacidad de almacenamiento



Reproducción avanzada

Reproducción avanzada de video archivado con calendario y cronograma de consulta rápida



Exportación de video

Exporte rápidamente tipos de video en concreto en un tiempo especificado



DNS dinámico

Compatible con dyn.com y NO-IP.com



IPv6

Compatible con IPv6



ONVIF / PSIA

Admite cámara de red conforme con ONVIF / PSIA
Capacidad Full 1080p HD de la cámara

Especificaciones

Salida de video

- HDMI / VGA
- Resolución:
 - 1920 × 1080p / 60 Hz
 - 1600 × 1200p / 60 Hz
 - 1280 × 1024 / 60 Hz
 - 1280 × 720 / 60 Hz
 - 1024 × 768 / 60 Hz

Audio

- Entrada con conector RCA (2.0Vp-p, 1kΩ)
- Salida con conector RCA

Grabación

- Grabación simultánea de 16 canales a hasta 1080p y 30 fps
- 2 interfaces SATA para unidades de disco duro o SSD de hasta 6 TB cada una

Reproducción

- Resolución de la reproducción: 5 MP, 4 MP, 3 MP, 1080p, UXGA, 720p, VGA, 4CIF, DCIF, 2CIF, CIF, QCIF

Estándares de hardware

- IEEE 802.3
- IEEE 802.3u
- IEEE 802.3x
- IEEE 802.3ab

Interfaz del dispositivo

- Un puerto de red Gigabit
- 1 conector USB 2.0, 1 USB 3.0
- Puerto HDMI
- Puerto VGA
- Puerto entrada / salida de audio analógico
- Puerto de alimentación
- Indicadores LED (alimentación, almacenamiento y trabajo en red)

Protocolo de red

- IPv4, IPv6, UDP, TCP, ICMP, SSL, TLS, ONVIF v2.2
- DHCP, NTP, DNS, DDNS, SMTP, FTP, SNMP v2
- HTTP, UPnP, RTSP, RTP, RTCP

Temperatura de funcionamiento

- -10 - 55 °C (14 - 131 °F)
- Humedad admitida
- Máx. 90% sin condensación

Certificaciones

- CE

FCC

- UL

Dimensiones

- 380 x 270 x 45 mm (15 x 11 x 1.8 pulgadas)

Peso

- 1.64 kg (3.6 libras)

Alimentación

- Entrada: 100 – 240 V AC 50/60 Hz, 1.7 A
- Salida: 12 V DC, 3.33 A
- Consumo eléctrico: 10 W máx. (con DD)

Interfaz de administración

- Idiomas ofrecidos: inglés, español, francés, alemán y portugués
- Visualización en vivo (Live View): visualizaciones simultáneas 3x3, 1+7, 1+5, 2x2 o cambio automático a visualización única.
- Grabación programada: continua y activada por detección de movimientos, con excepciones opcionales por vacaciones.
- Configuración de cámara de respaldo mediante NVR*: visualización en pantalla, configuración de pantalla: brillo, contraste, saturación, desplazamiento vertical, horizontal y zoom, opción de detección de movimientos, manipulación de video y pérdida de video.
- Programación de horarios de grabación personalizados para vacaciones
- Reproducción avanzada: reproducción de múltiples canales simultáneamente y búsqueda de grabaciones de video con etiquetas o eventos especiales
- Exportación de video: etiquetado, recorte y exportación de secuencias de video
- Unidad de DD: formato de disco codificado, pruebas y monitorización del estado del disco S.M.A.R.T., detección de sectores erróneos, asignación de cuotas de almacenamiento para

cada canal de video, reciclaje de antiguos espacios de grabación o envío de advertencias cuando se llena el disco al administrador por correo electrónico

- Almacenamiento externo USB: actualización de firmware, archivo y registros de configuración de importación / exportación, exportación de archivos de video grabados, búsqueda y reproducción de videos directamente desde el almacenamiento externo
- Configuración de visualización local en directo: definición de la presentación de la pantalla y de la secuencia de visualización de canal
- Mensajes de alerta: almacenamiento lleno, error de almacenamiento, red desconectada, conflicto de IP, acceso al sistema no autorizado y excepciones de grabación
- Servicios de DNS dinámico disponibles: Dyn.com y NO-IP.com
- Configuración de la administración: 32 cuentas de usuario como máximo
- Gráfica de tráfico y estadísticas para la administración de la red

App IPView de TRENDnet

- App gratuita para iOS® y Android™
- Visualice el video de su NVR desde su dispositivo móvil
- Capte instantáneas
- Zoom

Garantía

- Limitada a 2 años

Contenido del paquete

- TV-NVR2216 (sin unidad de disco duro instalada)
- CD-ROM (Herramienta y Guía del usuario)
- Adaptador de corriente (12V DC)
- Cable de red (1.8 m / 6 pies)
- Cable HDMI (1.8 m / 6 pies)
- Ratón (mouse) óptico
- Control remoto
- Cables de alimentación / cables de datos SATA
- Guía de instalación rápida
- Materiales para montaje en bastidor

*Véase la lista de cámaras compatibles

** 6 TB por unidad de disco duro

*** Duas semanas de gravação continua de 16 câmeras em resolução de 1080p a 30 fps (médio VBR) com 12 TB de armazenamento (HDs não incluídos)

