

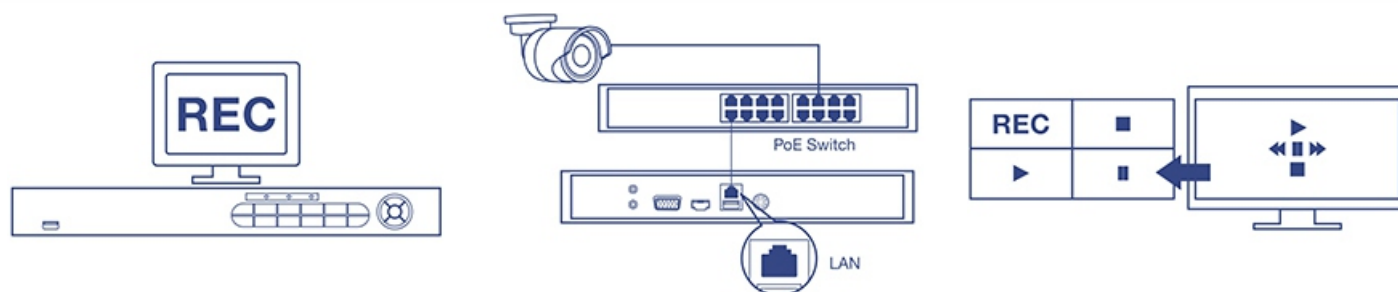


NVR HD de 16 canais

TV-NVR2216 (v1.0R)

- Gravador de vídeo de rede de 16 canais autônomo
- Controle até 16 câmeras TRENDnet*
- Gravação simultânea de vídeo HD 1080p para todos os canais
- Duas baias SATA II de 3,5" suportam até 12 TB de armazenamento (HDDs não incluídos)**
- Gravação contínua ou baseada em eventos HD 1080p***
- Reprodução de vídeo avançada
- Montável em rack
- Suporta câmera de rede compatíveis com o protocolo ONVIF

O NVR HD de 16 canais autônomo da TRENDnet, modelo TV-NVR2216, oferece uma solução completa de monitor de vídeo montável em rack, armazenamento e controle. O NVR conecta em rede até dezesseis câmeras* e reconhece automaticamente os modelos TRENDnet. Instale até 12 TB de armazenamento (discos rígidos não incluídos)** para gravar vídeos continuamente ou baseados em eventos de dezesseis câmeras HD***. O TV-NVR2216 conta com uma reprodução avançada de vídeo com aplicativos grátis para iOS® e Android™.



HD NVR 1080p autônomo

Esse NVR HD de 1080p autônomo suporta um disco rígido de até 12 TB e conecta em rede até dezesseis câmeras de rede—disco rígido, câmeras e monitor vendidos separadamente.

Fácil instalação

O NVR reconhece automaticamente as câmeras da TRENDnet* – basta conectar câmeras TRENDnet compatíveis e começar a gravar vídeos de vigilância.

Interface intuitiva

Os usuários descobrirão a interface de controle intuitiva e fácil de usar—navegação rápida pelas preferências de visualizações ao vivo, programações de gravação e opções de reprodução avançadas.

Projeto de rede



- 1 USB 2.0
- 2 Indicadores de LED
- 3 Controle por botão
- 4 Botão de navegação
- 5 Entrada de áudio
- 6 Saída de áudio
- 7 Porta VGA
- 8 Porta HDMI
- 9 Porta LAN
- 10 Porta USB 3.0
- 11 Porta de energia
- 12 Botão liga / desliga

Hardware



Canais

Controle até dezesseis câmeras de rede TRENDnet*



Baia de armazenamento

Duas baias SATA II de 3,5" suportam até 12 TB de armazenamento total (6 TB por baia, HDDs não incluídos)**



Porta de rede

Porta de rede Gigabit Ethernet



Portas de exibição

Portas de exibição HDMI e VGA



Portas de áudio

Portas de entrada e saída de áudio RCA



Portas USB

Uma porta USB para o mouse incluído e uma para o backup de configuração e atualização de firmware



Mouse incluído

Inclui um mouse e não requer um teclado



Montagem em rack

Hardware montável em racks incluído

Controle



Aplicativos grátis

Visualização de vídeo ao vivo em um dispositivo móvel com aplicativos iOS® e Android™ grátis



Acesso remoto

Acesse o NVR pela Internet



Configuração da câmera

Reconhece automaticamente as câmeras TRENDnet*



Visualização ao vivo

Várias opções de visualização de câmeras com função de verificação automática de tempo variável



Controle da câmera

Para cada câmera, controle a exibição na tela, as configurações de imagem, a funcionalidade PTZ, detecção de movimento, máscaras de privacidade, detecção de adulteração e perda de vídeo



Gravação de vídeo

Vídeo em Full HD 1080p a 30 fps em compressão H.264

Resolução máxima da câmera única: 6 MP em compressão H.264



Tempo de gravação

Gravação por câmera com 12 TB de armazenamento (HDDs não incluídos)** e 16 x câmeras Full HD de 1080p a 30 fps com VBR médio



Programação de gravação

Crie programações de gravação semanais contínuas e com detecção de movimento para cada câmera com sobrescrita do vídeo quando o armazenamento estiver cheio



Reprodução avançada

Reprodução avançada de vídeos arquivados com um calendário e linha do tempo de consulta rápida



Exportação de vídeo

Exporte rapidamente tipos de vídeo específicos em um tempo especificado



DDNS

Suporte para DNS dinâmico

Suporte para dyn.com e NO-IP.com



IPv6

IPv6

Suporte para IPv6



ONVIF

ONVIF / PSIA

Suporta câmera de rede compatíveis com o protocolo ONVIF / PSIA

Suporte para câmera Full HD 1080p

Especificações

Saída de vídeo

- HDMI / VGA
- Resolução:
 - 1920 × 1080p / 60 Hz
 - 1600 × 1200p / 60 Hz
 - 1280 × 1024 / 60 Hz
 - 1280 × 720 / 60 Hz
 - 1024 × 768 / 60 Hz

Áudio

- Entrada de linha com conector RCA (2.0Vp-p, 1kΩ)
- Saída de linha com conector RCA

Gravação

- Gravação simultânea de 16 canais até 1080p 30 fps
- 2 interfaces SATA para HDD ou SSD até 6 TB de armazenamento cada

Reprodução

- Resolução de reprodução: 5 MP, 4 MP, 3 MP, 1080p, UXGA, 720p, VGA, 4CIF, DCIF, 2CIF, CIF, QCIF

Padrões de hardware

- IEEE 802.3
- IEEE 802.3u
- IEEE 802.3x
- IEEE 802.3ab

Interface do dispositivo

- 1 x porta de rede Gigabit
- 1 x USB 2.0, 1 x USB 3.0
- Porta HDMI
- Porta VGA
- Porta de entrada / saída de áudio analógico
- Porta de energia
- Indicadores de LED (Energia, armazenamento e rede)

Protocolo de rede

- IPv4, IPv6, UDP, TCP, ICMP, SSL, TLS, ONVIF v2.2
- DHCP, NTP, DNS, DDNS, SMTP, FTP, SNMP v2
- HTTP, UPnP, RTSP, RTP, RTCP

Temperatura de operação

- -10 - 55 °C (14 - 131 °F)
- Umidade de operação
- Máximo 90% sem condensação

Certificações

- CE

FCC

- UL

Dimensões

- 380 x 270 x 45 mm (15 x 11 x 1.8 pol.)

Peso

- 1,64 kg (3,6 lb)

Energia

- Entrada: 100 – 240 VCA 50/60 Hz, 1.7 A
- Saída: 12 VCC, 3.33 A
- Consumo de energia: Máximo 10 W (com HDD)

Interface de controle

- Suporte multi-idiomas: inglês, francês, alemão, português e espanhol
- Visualização ao vivo: Visualizações simultâneas 3x3, 1+7, 1+5, 2x2 ou visualização única com mudança automática
- Gravação programada: contínua e detecção de movimento com exceções opcionais de feriados.
- Suporte para configuração de câmera através de NVR*: On Screen Display, configurações do monitor: brilho, contraste, saturação, PTZ, configuração de detecção de movimento, adulteração de vídeo e perda de vídeo.
- Programação de feriados para programações de gravação personalizadas durante os feriados observados
- Reprodução avançada: reproduz múltiplos canais simultaneamente e pesquisa gravações de vídeo com eventos ou marcas especiais
- Exportação de vídeo: marca, corta e exporta clipes de vídeo
- HDD: formatação codificada de disco, monitoramento e teste de integridade de disco S.M.A.R.T., detecção de setores ruins, alocação de cota de armazenamento para cada canal de vídeo,

reciclagem de gravações antigas ou envio de advertência de disco cheio para o administrador por e-mail

- Armazenamento externo USB: atualização de firmware, importação / exportação de registros e arquivos de configuração, exportação de arquivos de vídeos gravados, pesquisa e reprodução de vídeos diretamente do armazenamento externo
- Configurações de visualização ao vivo locais: define o layout da tela e a sequência de visualização de canais
- Mensagens de alerta: armazenamento cheio, erro de armazenamento, rede desconectada, conflito de IP, login ilegal e exceções de gravação
- Serviços de DNS dinâmicos suportados: Dyn.com e NO-IP.com
- Configurações de controle: máximo de 32 contas de usuário
- Estatísticas e tabela de tráfego para o controle da rede

Aplicativo TRENDnet IP View

- Aplicativo iOS® e Android™ grátis
- Visualize seu vídeo NVR em seu dispositivo móvel
- Obtenha instantâneos
- Zoom

Garantia

- Limitada de 2 anos

Conteúdo da embalagem

- TV-NVR2216 (Nenhum HDD instalado)
- CD-ROM (Utilitário e Guia do usuário)
- Adaptador de energia (12V DC)
- Cabo de rede (1,8 m / 6 pés)
- Cabo USB (1,8 m / 6 pés)
- Mouse óptico
- Controle remoto
- Cabos de dados SATA / cabos de energia
- Guia de instalação rápida
- Hardware montável em rack

*Consulte a lista de câmeras compatíveis

** 6 TB por disco rígido

*** Duas semanas de gravação contínua de 16 câmeras com uma resolução de 1080p a 30 fps, com VBR médio e com 12 TB de armazenamento (las unidades de disco duro se vendem por separado)

