

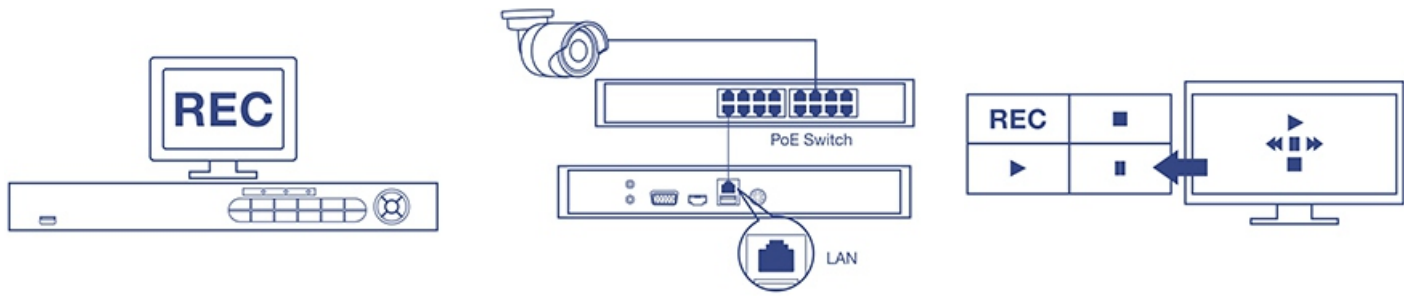


## 16-Kanal HD NVR

### TV-NVR2216 (v1.0R)

- Eigenständiger 16-Kanal Netzwerkvideorekorder
- Verwaltung von bis zu 16 TRENDnet-Kameras\*
- Gleichzeitige HD 1080p Videoaufzeichnung auf allen Kanälen
- Zwei 3.5" SATA II Buchten unterstützen bis zu 12 TB Speicher (HDDs nicht inbegriffen)\*\*
- Fortlaufende oder ereignisbasierte HD 1080p HD Aufzeichnung\*\*\*
- Fortschrittliche Video-Wiedergabe
- Rackmontierbar
- Unterstützt ONVIF-konforme Netzwerkkamera

Der eigenständige 16-Kanal HD NVR von TRENDnet, Modell TV-NVR2216, bietet eine umfassende rackmontierbare Lösung zur Anzeige, Speicherung und Verwaltung von Videos. Der NVR vernetzt bis zu sechzehn Kameras \* und erkennt automatisch TRENDnet-Modelle. Installieren Sie bis zu 12 TB Speicher (Festplatten nicht inbegriffen),\*\* um fortlaufend oder ereignisbasiert Video über sechzehn HD-Kameras aufzuzeichnen.\*\*\*. Der TV-NVR2216 verfügt über fortschrittliche Videowiedergabe mit kostenlosen iOS® und Android™ Apps.



### Eigenständiger 1080p HD NVR

Dieser eigenständige 1080p HD NVR unterstützt eine Festplatte bis zu 12 TB und kann bis zu 16 Netzwerkkameras vernetzen – Festplatte, Kameras und Display sind separat erhältlich.

### Einfache Installation

Der NVR erkennt automatisch TRENDnet-Kameras\* - schließen Sie einfach kompatible TRENDnet-Kameras an und beginnen Sie mit der Aufzeichnung von Überwachungsvideo.

### Intuitive Bedienungsoberfläche

Benutzer erleben die Verwaltungsoberfläche als intuitiv und einfach zu verwenden – schnelle Navigation von Liveansichtseinstellungen, Aufzeichnungsplänen und fortschrittliche Wiedergabeoptionen.

## Illustration Eines Network



- |                        |                       |
|------------------------|-----------------------|
| 1 USB 2.0              | 7 VGA-Port            |
| 2 LED-Leuchten         | 8 HDMI-Port           |
| 3 Drucktastenkontrolle | 9 LAN-Port            |
| 4 Navigationstaste     | 10 USB 3.0 Port       |
| 5 Audioeingang         | 11 Stromanschluss     |
| 6 Audioausgang         | 12 Ein- / Ausschalter |

## Hardware



### Kanäle

Verwaltung von bis zu sechzehn TRENDnet-Kameras\*



### Speicherbucht

Zwei 3.5" SATA II Buchten unterstützen insgesamt bis zu 12 TB Speicher (6 TB je Bucht, HDDs nicht inbegriffen)\*\*



### Netzwerkausgang

Gigabit Ethernet Netzwerkport



### Display-Ports

HDMI und VGA Display-Ports



### Audio-Ports

RCA Audioeingang und -ausgang



### USB-Ports

Ein USB-Port für die im Lieferumfang enthaltene Maus und ein USB-Port für Konfigurations-Backup und Firmware-Aktualisierung



### Maus inbegriffen

Maus inbegriffen; Tastatur nicht erforderlich



### Rackmontierung

Hardware zur Rackmontierung inbegriffen

## Verwaltung



### Kostenlose Apps

Liveansicht auf Mobilgerät mit kostenlosen iOS® und Android™ Apps



### Fernzugriff

Zugriff auf NVR über das Internet



### Kameraeinrichtung

Erkennt automatisch TRENDnet-Kameras\*



### Liveansicht

Mehrere Kameraansichtsoptionen mit zeitlich individuell einstellbarer automatischer Scanfunktion



### Kameraverwaltung

Verwaltung von Bildschirmanzeige, Bildeinstellungen, Schwenk- / Neige- / Zoom-Funktion, Bewegungserkennung, Privatzenenmasken, Manipulationserkennung und Videoausfall für jede Kamera



### Videoaufzeichnung

1080p Voll-HD Video mit 30 fps in H.264 Kompressionsformat  
Maximale Auflösung der einzelnen Kameras: 6 MP in H.264 Kompressionsformat



### Aufzeichnungszeit

Aufzeichnung je Kamera mit 12 TB Speicher (HDDs nicht inbegriffen)\*\* und 16 Voll-HD 1080p Kameras mit 30 fps bei mittlerer VBR



### Geplante Aufzeichnung

Erstellung wöchentlicher Pläne für fortlaufende Aufzeichnung und Aufzeichnung bei Bewegungserkennung für jede Kamera mit Überschreiben der Videos, wenn der Speicher voll ist



### Fortschrittliche Wiedergabe

Fortschrittliche Wiedergabe archivierter Videos mit Schnellübersicht-Zeitachse und Kalender



### Video-Export

Schnelles Exportieren von bestimmten Videoarten über einen bestimmten Zeitraum hinweg



### Unterstützt Dynamic DNS

Unterstützt dyn.com und NO-IP.com



### IPv6

Unterstützt IPv6



### ONVIF / PSIA

Unterstützt ONVIF / PSIA-konforme Netzwerkkamera  
Unterstützt 1080p Voll-HD Kamera

## Technische Spezifikationen

### Video-Output

- HDMI / VGA
- Auflösung:
  - 1920 x 1080p / 60 Hz
  - 1600 x 1200p / 60 Hz
  - 1280 x 1024 / 60 Hz
  - 1280 x 720 / 60 Hz
  - 1024 x 768 / 60 Hz

### Audio

- Eingang mit RCA-Anschluss (2,0Vp-p, 1kΩ)
- Ausgang mit RCA-Anschluss

### Aufzeichnung

- 16-Kanal simultane Aufzeichnung bis zu 1080p 30 fps
- 2 SATA Schnittstellen für HDD oder SSD mit jeweils bis zu 6 TB Speicher

### Wiedergabe

- Wiedergabeauflösung: 5 MP, 4 MP, 3 MP, 1080p, UXGA, 720p, VGA, 4CIF, DCIF, 2CIF, CIF, QCIF

### Hardware-Standards

- IEEE 802.3
- IEEE 802.3u
- IEEE 802.3x
- IEEE 802.3ab

### Geräteschnittstelle

- 1 x Gigabit Netzwerkport
- 1 x USB 2.0, 1 x USB 3.0
- HDMI-Port
- VGA-Port
- Analoger Audioeingang / -ausgang
- Stromausgang
- LED-Anzeige (Strom, Speicher und Netzwerk)

### Netzwerkprotokoll

- IPv4, IPv6, UDP, TCP, ICMP, SSL, TLS, ONVIF v2.2
- DHCP, NTP, DNS, DDNS, SMTP, FTP, SNMP v2
- HTTP, UPnP, RTSP, RTP, RTCP

### Betriebstemperatur

- -10 - 55 °C (14 - 131 °F)
- Betriebsfeuchtigkeit
- Max. 90% nicht-kondensierend

### Zertifizierungen

- CE

### FCC

- UL

### Maße

- 380 x 270 x 45 mm (15 x 11 x 1.8 in.)

### Gewicht

- 1,64 kg (3,6 Pfund)

### Leistung

- Input: 100 – 240 V AC 50/60 Hz, 1.7 A
- Ausgang: 12 V DC, 3.33 A
- Stromverbrauch: 10 W max. (mit HDD)

### Verwaltungsoberfläche

- Unterstützt mehrere Sprachen: Englisch, Französisch, Deutsch, Portugiesisch und Spanisch
- Liveansicht: Simultane 3x3, 1+7, 1+5, 2x2 Ansichten oder Einzelansicht mit automatischer Umschaltung
- Geplante Aufzeichnung: Laufende Aufzeichnung und Aufzeichnung bei Bewegungserkennung mit optionalen Ausnahmen an Feiertagen.
- Unterstützt Kamerakonfiguration über NVR\*: On Screen Display, Displayeinstellungen: Helligkeit, Kontrast, Sättigung, Schwenken / Neigen / Zoomen, Bewegungserkennungseinstellung, Videomanipulation und Videoausfall.
- Feiertagszeitplan für benutzerdefinierte Aufzeichnungszeitpläne an Feiertagen.
- Fortschrittliche Wiedergabe: Wiedergabe mehrerer Kanäle gleichzeitig und Durchsuchen von Videoaufzeichnungen nach besonderen Ereignissen oder Markierungen
- Video-Export: Markierung, Zuschneiden und Exportieren von Videoclips
- HDD: Verschlüsselte Festplattenformatierung, S.M.A.R.T. Festplattenüberwachung und Test, Identifizierung fehlerhafter Sektoren,

Speicherquotenzuteilung je Videokanal, Überschreibung alter Aufzeichnungen oder Emailbenachrichtigung an den Administrator, wenn die Festplatte voll ist.

- USB externer Speicher: Firmware-Aktualisierung, Importieren / Exportieren von Konfigurationsdatei und Protokollen, Exportieren aufgezeichneter Videodateien, Suche und Wiedergabe von Videos direkt aus dem externen Speicher
- Lokale Liveansicht-Einstellungen: Definition von Bildschirmlayout und Reihenfolge der Kanalanzeige
- Benachrichtigungen: Speicher voll, Speicherfehler, Netzwerk getrennt, IP-Konflikt, unbefugter Login-Versuch, und Aufzeichnungsausnahmen
- Unterstützt dynamische DNS-Dienste: Dyn.com und NO-IP.com
- Verwaltungseinstellung: Maximal 32 Benutzerkonten
- Verkehrs-Chart und Statistiken für Netzwerkverwaltung

### TRENDnet IP View App

- Kostenlose iOS® und Android™ App
- Sehen Sie Videos von Ihrem NVR auf Ihrem Mobilgerät an
- Momentaufnahmen anfertigen
- Zoom

### Garantie

- 2 Jahre begrenzt

### Packungsinhalt

- TV-NVR2216 (keine HDD installiert)
- CD-ROM (Hilfsprogramm & Benutzerhandbuch)
- Netzadapter (12V DC)
- Netzwerkkabel (1,8 m / 6 Fuß)
- HDMI Kabel (1,8 m / 6 Fuß)
- Optische Maus
- Fernbedienung
- SATA-Datenkabel / Stromkabel
- Schnellinstallationsanleitung
- Hardware zur Rackmontierung

\*Siehe Liste kompatibler Kameras

\*\* 6 TB je Festplatte

\*\*\* Zwei Wochen fortlaufende Aufzeichnung mit 16 Kameras in 1080p Auflösung bei 30 fps (mittlere VBR) mit 12 TB Speicher (Festplatten nicht inbegriffen)

