

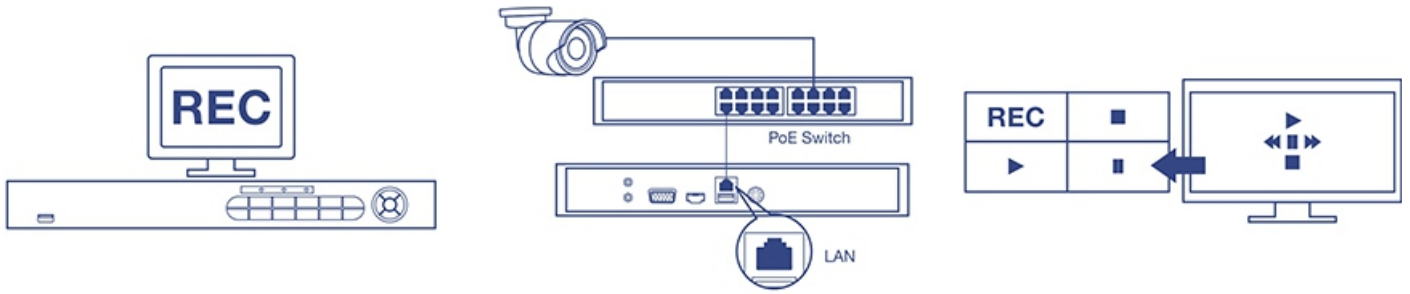


NVR HD à 16 canaux

TV-NVR2216 (v1.0R)

- Enregistreur vidéo réseau (NVR) autonome à 16 canaux
- Gérez jusqu'à 16 caméras TRENDnet*
- Enregistrement simultané de vidéos HD 1080p pour tous les canaux
- Deux baies SATA II 3.5" permettent jusqu'à 12 Tb d'enregistrement (disques durs non fournis)**
- Enregistrement HD 1080p continu ou basé sur des événements***
- Lecture vidéo avancée
- Installable dans une armoire informatique
- Supporte les caméras réseau compatibles ONVIF

Le NVR HD 1080p autonome à 16 canaux de TRENDnet, le modèle TV-NVR2216, est installable dans une armoire informatique et offre un affichage vidéo, un stockage et des solutions de gestion étendus. Le NVR installe en réseau jusqu'à seize caméras* et reconnaît automatiquement les modèles TRENDnet. Installez jusqu'à 12 Tb de stockage (disques durs non fournis)** pour effectuer des enregistrements en continu ou des vidéos basées sur des événements depuis seize caméras HD***. Le TV-NVR2216 dispose de fonctions de lecture avancées avec les applis iOS® et Android™ gratuites.



NVR 1080p HD autonome

Ce NVR 1080p HD autonome est compatible avec un disque dur jusqu'à 12 TB et met en réseau jusqu'à seize caméras réseau — disque dur, caméras et écran vendus séparément.

Simplicité d'installation

Le NVR reconnaît et alimente automatiquement les caméras TRENDnet* — connectez simplement des caméras TRENDnet compatibles et commencez à enregistrer des vidéos de surveillance.

Interface intuitive

Les utilisateurs découvriront à quel point l'interface de gestion est intuitive et simple d'utilisation — naviguez rapidement entre les préférences de visualisation en direct, les horaires d'enregistrement et les options de lecture avancée.

Solution réseaux



- 1 USB 2.0
- 2 Voyants LED
- 3 Commande par bouton
- 4 Bouton de navigation
- 5 Entrée audio
- 6 Sortie audio
- 7 Port VGA
- 8 Port HDMI
- 9 Port LAN
- 10 Port USB 3.0
- 11 Port d'alimentation
- 12 Interrupteur on / off

Matériel



Canaux

Gérez jusqu'à seize caméras réseau TRENDnet*



Baie de stockage

Deux baies SATA II 3.5" permettent jusqu'à 12 Tb d'enregistrement total (6TB par baie, disques durs non fournis)**



Port réseau

Port Ethernet réseau Gigabit



Ports d'affichage

Ports d'affichage HDMI et VGA



Ports audio

Ports audio RCA entrant et sortant



Ports USB

Un port USB pour la souris fournie et un autre pour la sauvegarde de la configuration et la mise à niveau du firmware



Souris fournie

Comprend une souris et ne nécessite pas de clavier



Installation dans une armoire informatique

Matériel pour montage dans une armoire informatique fourni

Gestion



Applis gratuites

Regardez des vidéos en direct sur un appareil mobile grâce aux applis iOS® et Android™ gratuites



Accès à distance

Accès via Internet au NVR



Installation de la caméra

Reconnaissance automatiquement des caméras TRENDnet*



Visualisation en direct

Option de visualisation de plusieurs caméras grâce à la fonction de détection automatique à temps variable



Gestion des caméras

Gérez, pour chaque caméra, l'affichage à l'écran, les paramètres d'images, la fonction PTZ, la détection de mouvements, les masques de confidentialité, la détection de fraudes et les pertes vidéo



Enregistrement vidéo

Vidéos Full HD 1080 p à 30 ips au format de compression H.264

Résolution max. pour une seule caméra: 6 MP au format de compression H.264



Durée d'enregistrement

Enregistrement par caméra avec 12 TB de stockage (disques durs non fournis)** et 16 caméras 1080p Full HD à 30 ips avec un taux d'échantillonnage variable (VBR) moyen



Enregistrements programmés

Créez des horaires hebdomadaires d'enregistrement permanent et de détection de mouvements pour chaque caméra avec écrasement de la vidéo lorsque le disque est plein



Lecture avancée

Fonctions avancées de lecture des vidéos enregistrées avec une ligne du temps et un calendrier pour une consultation aisée



Export Vidéo

Exportez rapidement des types de vidéo précis pour une période précise



Compatibilité support DNS

Compatible avec dyn.com et NO-IP.org



IPv6

Compatible IPv6



ONVIF / PSIA

Supporte les caméras réseau compatibles ONVIF / PSIA
Compatible avec les caméras Full HD 1080p

Spécifications

Sortie vidéo

- HDMI / VGA
- Résolution:
 - 1920 × 1080p / 60 Hz
 - 1600 × 1200p / 60 Hz
 - 1280 × 1024 / 60 Hz
 - 1280 × 720 / 60 Hz
 - 1024 × 768 / 60 Hz

Audio

- Ligne entrante avec un connecteur RCA (2.0Vp-p, 1kΩ)
- Ligne sortante pour un connecteur RCA

Enregistrement

- Enregistrement simultané de 16 canaux jusqu'à 1080p à 30 ips
- 2 interfaces SATA pour disques durs ou SSD de 6 TB de stockage maximum chacun

Lecture

- Résolution de lecture: 5 MP, 4 MP, 3 MP, 1080p, UXGA, 720p, VGA, 4CIF, DCIF, 2CIF, CIF, QCIF

Normes matérielles

- IEEE 802.3
- IEEE 802.3u
- IEEE 802.3x
- IEEE 802.3ab

Interface du périphérique

- 1 port réseau Gigabit
- 1 port USB 2.0, 1 port USB 3.0
- Port HDMI
- Port VGA
- Port entrée / sortie audio analogique
- Port d'alimentation
- Voyants LED (alimentation, enregistrement et réseau)

Protocole réseau

- IPv4, IPv6, UDP, TCP, ICMP, SSL, TLS, ONVIF v2.2
- DHCP, NTP, DNS, DDNS, SMTP, FTP, SNMP v2
- HTTP, UPnP, RTSP, RTP, RTCP

Température de fonctionnement

- -10 –55 °C (14 - 131 °F)
- Humidité en fonctionnement
- Max. 90 % sans condensation

Certifications

- CE

FCC

- UL

Dimensions

- 380 x 270 x 45 mm (15 x 11 x 1,8 pouces)

Poids

- 1,64 kg (3,6 livres)

Alimentation

- Entrée: 100 – 240 V AC 50/60 Hz, 1.7 A
- Sortie: 12 V DC, 3.33 A
- Consommation: 10 W max. (avec disque dur)

Interface de gestion

- Support en plusieurs langues: anglais, français, allemand, portugais et espagnol
- Visualisation en direct: Vues 3x3, 1+7, 1+5, 2x2 simultanées ou vue unique à commutation automatique
- Enregistrement programmé: Permanent et détection des mouvements avec exceptions optionnelles pour les vacances.
- Configuration des caméras supportée via NVR*: Affichage à l'écran, paramètres d'affichage: brillance, contraste, saturation, PTZ, paramètre de détection des mouvements, fraudes vidéo et pertes vidéo.
- Horaires de vacances pour des horaires d'enregistrement personnalisés lors des jours fériés.
- Lecture avancée: Lecture simultanée de plusieurs canaux et recherche d'enregistrements vidéo avec événements ou balises spéciaux
- Export Vidéo: étiquetez, coupez et exportez des clips vidéo
- Disque dur: Formatage crypté du disque, contrôle et test de la santé du disque S.M.A.R.T., détection

des secteurs défectueux, allocation d'un quota à chaque canal vidéo, recyclage des anciens enregistrements ou envoi d'un avertissement par email à l'administrateur lorsque le disque est plein

- Enregistrement externe sur USB: actualisation du firmware, fichier de configuration et journaux d'import / export, exportation des fichiers vidéo enregistrés, recherche et lecture de vidéos directement depuis le stockage externe
- Paramètres d'affichage local en direct: définissez l'agencement de l'écran et les séquences de visualisation des canaux
- Messages d'alerte: stockage plein, erreur de stockage, réseau déconnecté, conflit IP, identification incorrecte et exceptions d'enregistrement
- Services DNS dynamiques supportés: Dyn.com et NO-IP.com
- Paramètres de gestion: maximum 32 comptes utilisateurs
- Schémas et statistiques du trafic pour la gestion du réseau

Application TRENDnet IP View

- Applis iOS® et Android™ gratuites
- Regardez les images de votre vidéo NVR sur votre appareil mobile
- Prenez des clichés
- Zoom

Garantie

- 2 ans, limitée

Contenu de l'emballage

- TV-NVR2216 (pas de disque dur installé)
- CD-ROM (utilitaire et Guide de l'utilisateur)
- Adaptateur secteur (12V DC)
- Câble réseau (1,8 m / 6 pieds)
- Câble HDMI (1,8 m / 6 pieds)
- Souris optique
- Commande à distance
- Câbles data SATA / cordons d'alimentation
- Guide d'installation rapide
- Matériel de fixation dans une armoire informatique

*Consultez la liste des caméras compatibles

** 6 TB par disque dur

*** Deux semaines d'enregistrement en continu pour 16 caméras en résolution 1080p à 30 ips (avec un taux d'échantillonnage variable -VBR- moyen) avec 12 TB de stockage (disques durs non fournis)

