

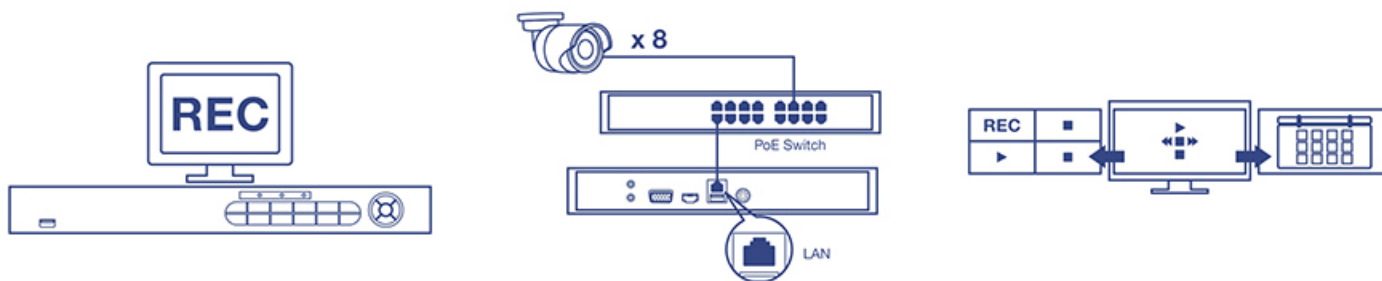


NVR HD 8 canali con 2 TB HDD

TV-NVR2208D2 (v1.0R)

- Registratore video rete 8 canali
- Gestisce fino a 8 telecamere* TRENDnet
- Registrazione video 1080p HD concorrente per tutti i canali
- Il 2 TB HDD preinstallato fornisce una settimana di registrazione video 1080p continua***
- Due baie SATA II 3,5' supportano fino a 12 TB di archiviazione (6 TB max. per baia, HDD aggiuntivi venduti separatamente)
- Riproduzione video avanzata
- Montabile a rack
- Telecamera di rete conforme ONVIF supporta

Il NVR HD 8-canali di TRENDnet, modello TV-NVR2208D2, offre una soluzione completa di gestione della telecamera montabile a rack. Questo NVR include 2 hard drive TB e consente di collegare fino a otto telecamere*. Installare fino a 12 terabyte di archiviazione (hard drive aggiuntivi venduti separatamente) per registrare più di quattro settimane di video continui provenienti da otto telecamere HD**. Il TV-NVR2208D2 presenta una funzione di riproduzione video avanzata e app gratuite iOS® / Android™ disponibili.



NVR HD 1080p

Questa NVR HD 1080p indipendente include un hard drive 2 TB preinstallato e supporta una capacità di archiviazione totale fino a 12 TB e gestisce fino a otto telecamere - telecamere e display venduti separatamente.

Installazione semplice

Questo NVR riconosce le telecamere* TRENDnet - è sufficiente collegare telecamere TRENDnet compatibili e iniziare la registrazione di video sorveglianza.

Interfaccia intuitiva

Gli utenti troveranno l'interfaccia di gestione semplice e intuitiva - navigare rapidamente tra le preferenze di visualizzazione live, programmi di registrazione e opzioni di riproduzione avanzate.

Soluzione della rete



- 1 Porta USB 2.0
- 2 Indicatori LED
- 3 Comando a pulsante
- 4 Pulsante di navigazione
- 5 Ingresso audio
- 6 Uscita audio
- 7 Porta VGA
- 8 Porta HDMI
- 9 Porta LAN
- 10 Porta USB 3.0
- 11 Porta di alimentazione
- 12 Interruttore on / off

Hardware



Canali

Gestisce fino a otto telecamere* TRENDnet



Archiviazione

Due baie SATA II 3,5" supportano fino a 12 TB di archiviazione totale (2 TB HDD inclusi, 6 TB max. per baia)



Porta uplink di rete

Porta uplink di rete Ethernet Gigabit



Interfaccia display

Interfaccia HDMI e VGA



Porte Audio

Porte ingresso e uscita audio



Porte USB

Una porta USB per il mouse incluso e una per il backup di configurazione



Mouse incluso

Supporta mouse e tastiera (tastiera venduta separatamente)



Montaggio rack

Hardware di montaggio rack inclusa

Management



App mobile

Vedere video live su un dispositivo mobile con le app gratuite iOS® e Android™



Accesso remoto

Accedere al NVR via Internet



Impostazione telecamera

Riconosce automaticamente le telecamere* TRENDnet e funziona con la maggior parte di telecamere di rete



Vista Live

Opzioni di visualizzazione multi-telecamere con funzione auto-scan



Gestione della telecamera

Per ciascuna telecamera, gestione del on-screen display (OSD), impostazioni immagine, funzionalità TPZ, sensore di movimento, maschere privacy, rivelazione manomissione e perdita video



Registrazione video

- Risoluzione massima per tutte le telecamere contemporaneamente: video 1080p Full HD a 30 fps in compressione H.264
- Max. per una singola telecamera: Risoluzione 6MP in compressione H.264



Tempo di registrazione

- Una settimana di registrazione continua per telecamera con 2 TB HDD preinstallato e 8 x telecamere 1080p a 30 fps (VBR medio)
- Quattro settimane di registrazione continua per telecamera con 12 TB di archiviazione (HDD venduti separatamente) e 8x telecamere 1080p a 30 fps (VBR medio)



Registrazione programmata

Creare settimanalmente programmi di registrazione di rivelazione movimento e registrazione continua per ciascuna telecamera quando lo spazio di archiviazione è pieno



Riproduzione avanzata

Riproduzione avanzata del video archiviato con timeline di riferimento rapido e calendario



Esportazione video

Esporta e archivia i video registrati rapidamente



Supporto DNS dinamico

Supporto per dyn.com e NO-IP.com



IPv6

Supporto IPv6



ONVIF

Telecamera di rete conforme ONVIF supporta

Specifiche

Uscita video

- HDMI / VGA
- Risoluzione:
 - 1920 × 1080P / 60Hz
 - 1600 × 1200P / 60Hz
 - 1280 × 1024 / 60Hz
 - 1280 × 720 / 60Hz
 - 1024 × 768 / 60Hz

Audio

- Line-in con connettore RCA (2.0Vp-p, 1kΩ)
- Line-out con connettore RCA

Registrazione

- 8 canali simultanei che registrano fino a 1080p a 30 fps
- 2 interfaccia SATA per HDD o SSD fino a 6 TB di archiviazione ciascuna

Riproduzione

- Risoluzione di riproduzione: 5MP, 4MP, 3MP, 1080p, UXGA, 720p, VGA, 4CIF, DCIF, 2CIF, CIF, QCIF

Standard Hardware

- IEEE 802.3
- IEEE 802.3u
- IEEE 802.3x
- IEEE 802.3ab

Interfaccia dispositivo

- 1 x porta Gigabit di rete
- 1 x 2 TB HDD
- 1 x USB 2.0, 1 x USB 3.0
- Porta HDMI
- Porta VGA
- Porta ingresso / uscita audio analogica
- Porta alimentazione
- Indicatori LED (Alimentazione, Archiviazione e Rete)

Protocollo di rete

- IPv4, IPv6, UDP, TCP, ICMP, SSL, TLS, ONVIF v2.2

- DHCP, NTP, DNS, DDNS, SMTP, FTP, SNMP v2
- HTTP, UPnP, RTSP, RTP, RTCP

Alimentazione

- Ingresso: 100 – 240 V CA 50 / 60 Hz 1,7 A
- Uscita: 12 V CC, 3,33 A
- Consumo: 10 Watt max. (con HDD)

Dimensions

- 380 x 270 x 45 mm (15 x 11 x 1.8 pollici)

Peso

- 2.7 kg (6 libbre)

Temperatura d'esercizio

- -10 ~ 55 °C (14 ~ 131 °F)

Umidità di esercizio

- Max. 90% senza condensa

Certificazioni

- CE
- FCC
- UL

Interfaccia di gestione

- Vista Live: Viste simultanee 3x3, 1+7, 1+5, 2x2 o vista singolo con cambio della vista automatico
- Registrazione programmata: continua e rivelazione movimento con eccezioni vacanza opzionali.
- Supporto della configurazione telecamera attraverso NVR*: Su Screen Display, impostazioni del display: luminosità, contrasto, saturazione, PTZ, impostazione sensore di movimento, manomissione video e perdita video.
- Programmazione vacanza per programmi di registrazione personalizzati durante le vacanze osservate
- Riproduzione avanzata: riproduzione di più canali contemporaneamente e ricerca di registrazione video con evento speciale o tag
- Esportazione video: tagga, taglia ed esporta video clip
- HDD: Formattazione disco codificata, monitoraggio e test della salute del disco S.M.A.R.T., rivelazione

setore sbagliato, assegnazione spazio di archiviazione a ciascun canale video, riciclo delle vecchie registrazioni o invio di avviso disco pieno all'amministratore via email

- Archiviazione esterna USB: aggiornamento firmware, importazione / esportazione di file di configurazione e registri, esportazione di file video registrati, ricerca e riproduzione video direttamente dall'archiviazione esterna
- Impostazioni vista live locali: definizione del layout dello schermo e della sequenza di visualizzazione
- Messaggi di avviso: spazio di archiviazione pieno, errore archiviazione, rete disconnessa, conflitto IP, accesso illegale ed eccezioni di registrazione
- Servizi DNS dinamici supportati: Dyn.com e NO-IP.com
- Impostazione della gestione: numero massimo di utenti 32
- Grafico traffico e statistiche per la gestione della rete

App IP View di TRENDnet

- App gratuite iOS® e Android™
- Guarda il tuo video NVR sul tuo dispositivo mobile
- Scatta foto
- Zoom

Warranty

- Limitata a 2 anni

Contenuto della confezione

- TV-NVR2208
- 2 TB HDD
- CD-ROM (Utility e Guida Utente)
- Adattatore di alimentazione (12V CC)
- Cavo di rete (1,8 m / 6 piedi)
- Cavo HDMI (1,8 m / 6 piedi)
- Mouse ottico
- Controllo remoto
- Cavi dati SATA / cavi di alimentazione
- Guida rapida d'installazione
- Hardware di montaggio rack

* Vedere lista delle telecamere compatibili <http://www.trendnet.com/langit/products/nvr-solutions>

** Quattro settimane di registrazione continua per 8 telecamere in risoluzione 1080p a 30 fps (VBR medio) con 12 TB di archiviazione (HDD non inclusi)

*** Una settimana di registrazione continua per telecamera con 2 TB HDD preinstallato e 8 x telecamere 1080p a 30 fps (VBR medio)

