

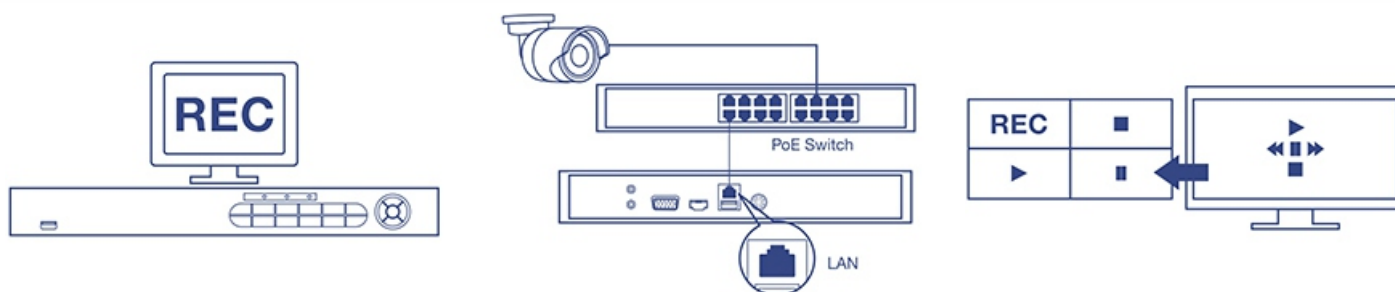


## HD NVR A 8 canali

### TV-NVR2208 (v1.0R)

- Registratore video di rete individuale a 8 canali
- Gestione di max 8 videocamere TRENDnet\*
- Registrazione video simultanea Full 1080p HD per tutti i canali
- Due alloggiamenti 3.5" SATA II supportano fino a 12 TB di memorizzazione (HDD non inclusi)\*\*
- Registrazione continua o basata sugli eventi Full 1080p HD\*\*\*
- Riproduzione video avanzata
- Montabile a rack
- Telecamera di rete conforme ONVIF supporta

L'NVR indipendente da 8 canali HD di TRENDnet, modello TV-NVR2208, offre un soluzione di display video completamente montabile a rack, memorizzazione e gestione. L'NVR connette fino a otto videocamere\* e riconosce automaticamente i modelli TRENDnet. Installazione fino a 12 TB di memorizzazione (hard drive non inclusi)\*\* per registrare video in continuo o in base agli eventi da otto videocamere HD\*\*\*. Il modello TV-NVR2208 offre riproduzione video avanzata con app iOS® e Android™ gratuite.



### NVR individuale 1080p HD

Questo NVR individuale 1080p HD supporta un hard drive fino a 12 TB e connette fino a otto hard drive di videocamere di rete, videocamere e display venduti separatamente.

### Presenza elettrica integrata

NVR riconosce automaticamente le videocamere TRENDnet\* - connettere semplicemente le videocamere TRENDnet e iniziare a registrare il video di sorveglianza.

### Interfaccia intuitiva

Gli utenti troveranno l'interfaccia di gestione intuitiva e facile da utilizzare con rapida navigazione delle preferenze di visualizzazione dal vivo, programmi di registrazione e opzioni di riproduzione avanzata.

## Soluzione della rete



- 1 USB 2.0
- 2 Indicatori LED
- 3 Comando a pulsante
- 4 Pulsante di navigazione
- 5 Ingresso audio
- 6 Uscita audio
- 7 Porta VGA
- 8 Porta HDMI
- 9 Porta LAN
- 10 Porta USB 3.0
- 11 Porta di alimentazione
- 12 Interruttore on / off

## Hardware



### Canali

Gestione di max otto videocamere di rete TRENDnet\*



### Alloggiamento di memoria

Due alloggiamenti 3.5" SATA II supportano fino a 12 TB di memorizzazione totale (6 TB per alloggiamento, HDD non inclusi)\*\*



### Porta di rete

Porta rete Gigabit Ethernet



### Porte di visualizzazione

Porte di visualizzazione HDMI e VGA



### Porte audio

Porte ingresso / uscita audio RCA



### Porte USB

Una porta USB per il mouse incluso e una per il backup di configurazione e l'aggiornamento firmware



### Mouse incluso

Include un mouse e non include tastiera



### Montaggio a rack

Attrezzatura montaggio rack inclusa

## Gestione



### App gratuite

Visualizzazione video dal vivo su un dispositivo mobile con le app gratuite iOS® e Android™



### Accesso remoto

Accesso a NVR su Internet



### Configurazione videocamere

Riconoscimento automatico videocamere TRENDnet\*



### Visualizzazione dal vivo

Più opzioni di visualizzazione videocamera con funzione di scansione automatica a tempistica variabile



### Gestione videocamere

Per ciascuna videocamera, gestione di visualizzazione su schermo, impostazione delle immagini, funzionalità PTZ, rilevazione del movimento, maschere di privacy, rilevazione di manomissione e perdita video.



### Registrazione video

Video Full 1080p HD a 50 fps in compressione H.264  
Risoluzione max videocamera singola: Compressione 6 MP in H.264



### Tempo di registrazione

Registrazione per videocamera con 12 TB di memorizzazione (HDD non inclusi)\*\* e videocamere 8 x Full 1080p HD a 30 fps con VBR medio



### Registrazione programmata

Creazione di programmazioni di registrazione continue settimanali e di rilevazione di movimento per ciascuna videocamera con sovrascrittura video quando la memoria è piena.



### Riproduzione avanzata

Riproduzione video archiviati avanzata con programmazione e calendario di riferimento rapido



### Esportazione video

Esportazione rapida di tipi di video specifici in un tempo specificato



### Supporto DNS dinamico

Supporto per dyn.com e NO-IP.com



### IPv6

Supporto IPv6



### ONVIF / PSIA

Telecamera di rete conforme ONVIF / PSIA supporta videocamera Full 1080p HD

## Specifiche

### Uscita video

- HDMI / VGA
- Risoluzione:
  - 1920 × 1080p / 60Hz
  - 1600 × 1200p / 60Hz
  - 1280 × 1024 / 60Hz
  - 1280 × 720 / 60Hz
  - 1024 × 768 / 60Hz

### Audio

- Linea in ingresso con connettore RCA (2,0Vp-p, 1kΩ)
- Linea in uscita con connettore RCA

### Registrazione

- Registrazione simultanea 8 canali fino a 1080p 30 fps
- Interfaccia 2 SATA per HDD o SSD fino a 6 TB di memorizzazione ciascuno

### Riproduzione

- Risoluzione riproduzione: 5MP, 4MP, 3MP, 1080p, UXGA, 720p, VGA, 4CIF, DCIF, 2CIF, CIF, QCIF

### Standard hardware

- IEEE 802.3
- IEEE 802.3u
- IEEE 802.3x
- IEEE 802.3ab

### Interfaccia dispositivo

- Porta rete 1 x Gigabit
- 1 x USB 2.0, 1 x USB 3.0
- Porta HDMI
- Porta VGA
- Porta analogica ingresso / uscita
- Porta di alimentazione
- Indicatori LED (alimentazione, memorizzazione e rete)

### Protocollo di rete

- IPv4, IPv6, UDP, TCP, ICMP, SSL, TLS, ONVIF v2.2
- DHCP, NTP, DNS, DDNS, SMTP, FTP, SNMP v2
- HTTP, UPnP, RTSP, RTP, RTCP

### Energia

- Ingresso: 100 – 240 V CA 50/60 Hz, 1.7 A
- Uscita: 12 V DC, 3.33 A
- Consumo di energia: 10W max. (con HDD)

### Dimensioni

- 380 x 270 x 45 mm (15 x 11 x 1,8 in.)

### Peso

- 1,64 kg (3,6 lb.)

### Temperatura operativa

- -10 - 55 °C (14 - 131 °F)

### Umidità operativa

- Max. 90% non-condensante

### Certificazioni

- CE
- FCC
- UL

### Interfaccia di gestione

- Supporto multi-lingua: inglese, francese, tedesco, portoghese e spagnolo
- Visualizzazione dal vivo: Visualizzazioni simultanee 3x3, 1+7, 1+5, 2x2 oppure commutazione automatica di vista singola
- Registrazione programmata: continua e rilevazione di movimento con eccezioni opzionali per giorni festivi.
- Configurazioni videocamera supportate attraverso NVR: Visualizzazione su schermo, impostazioni di visualizzazione: luminosità, contrasto, saturazione, PTZ, impostazione di rilevazione di movimento, manomissione e perdita video.
- Programmazione giorni festivi per programmi di registrazione personalizzati durante le festività osservate
- Riproduzione avanzata: riproduzione di più canali simultaneamente e ricerca delle registrazioni video con eventi o etichette speciali
- Esportazione video: etichettatura, taglio ed esportazione di video clip
- HDD: Formattazione disco codificato, monitoraggio e test della salute del disco S.M.A.R.T., rilevazione

di settore rovinato, allocazione di quota di memorizzazione a ciascun canale video, riciclaggio di vecchie registrazioni o invio di avviso di disco pieno all'amministratore via e-mail

- Memorizzazione esterna USB: aggiornamento firmware, file e registri configurazione import / export, esportazione file video registrati, ricerca e riproduzione video direttamente dalla memorizzazione esterna.
- Impostazioni locali di visualizzazione dal vivo: definizione di layout di schermo e sequenza di visualizzazione canali
- Messaggi di allarme: memoria piena, errore memorizzazione, disconnessione di rete, conflitto IP, login illegale ed eccezioni di registrazione.
- Servizi supportati DNS dinamico: Dyn.com e NO-IP.com
- Impostazione di gestione: massimo 32 account utente
- Diagrammi di traffico e statistiche per la gestione di rete

### App visualizzazione IP TRENDnet IP

- App gratuite iOS® Android™
- Visualizzazione video NVR sul proprio dispositivo mobile
- Acquisizione di istantanee
- Zoom

### Garanzia

- 2 anni limitata

### Contenuto della confezione

- TV-NVR2208 (Nessun HDD installato)
- CD-ROM (Guida utente e Utilità)
- Alimentatore (12V DC)
- Cavo di rete (1,8 m / 6 ft.)
- Cavo HDMI (1,8 m / 6 ft.)
- Mouse ottico
- Telecomando
- Cavi SATA dati / cavi di alimentazione
- Guida d'installazione rapida
- Attrezzatura montaggio rack

\*Vedere l'elenco di videocamere compatibili

\*\* 6 TB per hard drive

\*\*\* Tre settimana di continue registrazioni da 8 telecamere, risoluzione 1080p a 30 fps (VBR medio) con 12 TB di memoria (HDD esclusi)

