

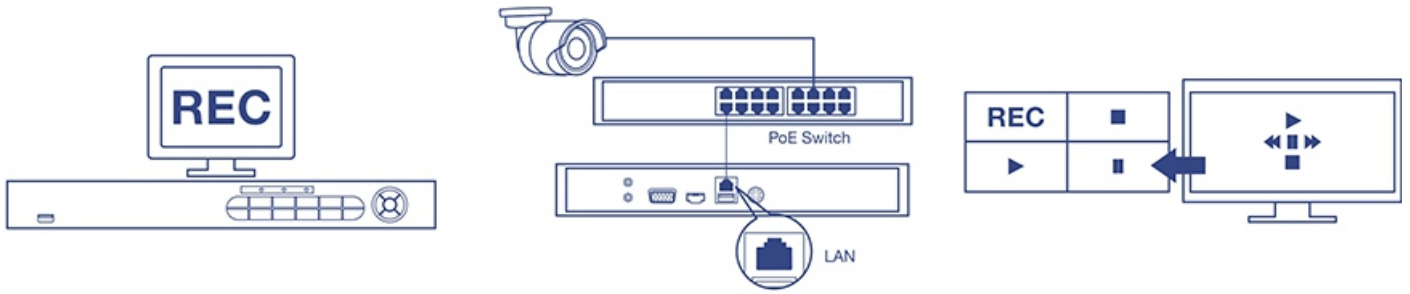


8-Kanal HD NVR

TV-NVR2208 (v1.0R)

- Eigenständiger 8-Kanal Netzwerkvideorekorder
- Verwaltung von bis zu 8 TRENDnet-Kameras*
- Gleichzeitige Voll-HD 1080p Videoaufzeichnung auf allen Kanälen
- Zwei 3.5" SATA II Buchten unterstützen bis zu 12 TB Speicher (HDDs nicht inbegriffen)**
- Fortlaufende oder ereignisbasierte Voll-HD 1080p HD Aufzeichnung***
- Fortschrittliche Video-Wiedergabe
- Rackmontierbar
- Unterstützt ONVIF-konforme Netzwerkkamera

Der eigenständige 8-Kanal HD NVR von TRENDnet, Modell TV-NVR2208, bietet eine umfassende rackmontierbare Lösung zur Anzeige, Speicherung und Verwaltung von Videos. Der NVR vernetzt bis zu acht Kameras * und erkennt automatisch TRENDnet-Modelle. Installieren Sie bis zu 12 TB Speicher (Festplatten nicht inbegriffen),** um fortlaufend oder ereignisbasiert Video über acht HD-Kameras aufzuzeichnen.***. Der TV-NVR2208 verfügt über fortschrittliche Videowiedergabe mit kostenlosen iOS® und Android™ Apps.



Eigenständiger 1080p HD NVR

Dieser eigenständige 1080p HD NVR unterstützt eine Festplatte bis zu 12 TB und kann bis zu 8 Netzwerkkameras vernetzen – Festplatte, Kameras und Display sind separat erhältlich.

Einfache Installation

Der NVR erkennt automatisch TRENDnet-Kameras* - schließen Sie einfach kompatible TRENDnet-Kameras an und beginnen Sie mit der Aufzeichnung von Überwachungsvideo.

Intuitive Bedienungsoberfläche

Benutzer erleben die Verwaltungsoberfläche als intuitiv und einfach zu verwenden – schnelle Navigation von Liveansichtseinstellungen, Aufzeichnungsplänen und fortschrittliche Wiedergabeoptionen.

Illustration Eines Network



- | | |
|------------------------|-----------------------|
| 1 USB 2.0 | 7 VGA-Port |
| 2 LED-Leuchten | 8 HDMI-Port |
| 3 Drucktastenkontrolle | 9 LAN-Port |
| 4 Navigationstaste | 10 USB 3.0 Port |
| 5 Audioeingang | 11 Stromanschluss |
| 6 Audioausgang | 12 Ein- / Ausschalter |

Hardware



Kanäle

Verwaltung von bis zu acht TRENDnet-Kameras*



Speicherbuch

Zwei 3.5" SATA II Buchten unterstützen insgesamt bis zu 12 TB Speicher (6 TB je Bucht, HDDs nicht inbegriffen)**



Netzwerkausgang

Gigabit Ethernet Netzwerkport



Display-Ports

HDMI und VGA Display-Ports



Audio-Ports

RCA Audioeingang und -ausgang



USB-Ports

Ein USB-Port für die im Lieferumfang enthaltene Maus und ein USB-Port für Konfigurations-Backup und Firmware-Aktualisierung



Maus inbegriffen

Maus inbegriffen; Tastatur nicht erforderlich



Rackmontierung

Hardware zur Rackmontierung inbegriffen

Verwaltung



Kostenlose Apps

Liveansicht auf Mobilgerät mit kostenlosen iOS® und Android™ Apps



Fernzugriff

Zugriff auf NVR über das Internet



Kameraeinrichtung

Erkennt automatisch TRENDnet-Kameras*



Liveansicht

Mehrere Kameraansichtsoptionen mit zeitlich individuell einstellbarer automatischer Scanfunktion



Kameraverwaltung

Verwaltung von Bildschirmanzeige, Bildeinstellungen, Schwenk- / Neige- / Zoom-Funktion, Bewegungserkennung, Privatzenenmasken, Manipulationserkennung und Videoausfall für jede Kamera



Videoaufzeichnung

1080p Voll-HD Video mit 50 fps in H.264 Kompressionsformat
Maximale Auflösung der einzelnen Kameras: 6 MP in H.264 Kompressionsformat



Aufzeichnungszeit

Aufzeichnung je Kamera mit 12 TB Speicher (HDDs nicht inbegriffen)** und 8 Voll-HD 1080p Kameras mit 30 fps bei mittlerer VBR



Geplante Aufzeichnung

Erstellung wöchentlicher Pläne für fortlaufende Aufzeichnung und Aufzeichnung bei Bewegungserkennung für jede Kamera mit Überschreiben der Videos, wenn der Speicher voll ist



Fortschrittliche Wiedergabe

Fortschrittliche Wiedergabe archivierter Videos mit Schnellübersicht-Zeitachse und Kalender



Video-Export

Schnelles Exportieren von bestimmten Videoarten über einen bestimmten Zeitraum hinweg



Unterstützt Dynamic DNS

Unterstützt dyn.com und NO-IP.com



IPv6

Unterstützt IPv6



ONVIF / PSIA

Unterstützt ONVIF / PSIA-konforme Netzwerkkamera
Unterstützt 1080p Voll-HD Kamera

Technische Spezifikationen

Video-Output

- HDMI / VGA
- Auflösung:
 - 1920 × 1080p / 60Hz
 - 1600 × 1200p / 60Hz
 - 1280 × 1024 / 60Hz
 - 1280 × 720 / 60Hz
 - 1024 × 768 / 60Hz

Audio

- Eingang mit RCA-Anschluss (2,0Vp-p, 1kΩ)
- Ausgang mit RCA-Anschluss

Aufzeichnung

- 8-Kanal simultane Aufzeichnung bis zu 1080p 30 fps
- 2 SATA Schnittstellen für HDD oder SSD mit jeweils bis zu 6 TB Speicher

Wiedergabe

- Wiedergabeauflösung: 5MP, 4MP, 3MP, 1080p, UXGA, 720p, VGA, 4CIF, DCIF, 2CIF, CIF, QCIF

Hardware-Standards

- IEEE 802.3
- IEEE 802.3u
- IEEE 802.3x
- IEEE 802.3ab

Geräteschnittstelle

- 1 x Gigabit Netzwerkport
- 1 x USB 2.0, 1 x USB 3.0
- HDMI-Port
- VGA-Port
- Analoger Audioeingang / -ausgang
- Stromausgang
- LED-Anzeige (Strom, Speicher und Netzwerk)

Netzwerkprotokoll

- IPv4, IPv6, UDP, TCP, ICMP, SSL, TLS, ONVIF v2.2
- DHCP, NTP, DNS, DDNS, SMTP, FTP, SNMP v2
- HTTP, UPnP, RTSP, RTP, RTCP

Leistung

- Input: 100 – 240 V AC 50/60 Hz, 1.7 A
- Ausgang: 12 V DC, 3.33 A
- Stromverbrauch: 10 W max. (mit HDD)

Dimensions

- 380 x 270 x 45 mm (15 x 11 x 1.8 pol.)

Peso

- 1.64 kg (3.6 lb)

Operating Temperature

- -10 ~ 55 °C (14 ~ 131 °F)

Operating Humidity

- Max. 90% non-condensing

Zertifizierungen

- CE
- FCC
- UL

Verwaltungs Oberfläche

- Unterstützt mehrere Sprachen: Englisch, Französisch, Deutsch, Portugiesisch und Spanisch
- Liveansicht: Simultane 3x3, 1+7, 1+5, 2x2 Ansichten oder Einzelansicht mit automatischer Umschaltung
- Geplante Aufzeichnung: Laufende Aufzeichnung und Aufzeichnung bei Bewegungserkennung mit optionalen Ausnahmen an Feiertagen.
- Unterstützt Kamerakonfiguration über NVR*: On Screen Display, Displayeinstellungen: Helligkeit, Kontrast, Sättigung, Schwenken / Neigen / Zoomen, Bewegungserkennungseinstellung, Videomanipulation und Videoausfall.
- Feiertagszeitplan für benutzerdefinierte Aufzeichnungszeitpläne an Feiertagen.
- Fortschrittliche Wiedergabe: Wiedergabe mehrerer Kanäle gleichzeitig und Durchsuchen von Videoaufzeichnungen nach besonderen Ereignissen oder Markierungen
- Video-Export: Markierung, Zuschneiden und Exportieren von Videoclips
- HDD: Verschlüsselte Festplattenformatierung, S.M.A.R.T. Festplattenüberwachung und Test, Identifizierung fehlerhafter Sektoren,

Speicherquotenzuteilung je Videokanal, Überschreibung alter Aufzeichnungen oder Emailbenachrichtigung an den Administrator, wenn die Festplatte voll ist.

- USB externer Speicher: Firmware-Aktualisierung, Importieren / Exportieren von Konfigurationsdatei und Protokollen, Exportieren aufgezeichneter Videodateien, Suche und Wiedergabe von Videos direkt aus dem externen Speicher
- Lokale Liveansicht-Einstellungen: Definition von Bildschirmlayout und Reihenfolge der Kanalansicht
- Benachrichtigungen: Speicher voll, Speicherfehler, Netzwerk getrennt, IP-Konflikt, unbefugter Login-Versuch, und Aufzeichnungsausnahmen
- Unterstützt dynamische DNS-Dienste: Dyn.com und NO-IP.com
- Verwaltungseinstellung: Maximal 32 Benutzerkonten
- Verkehrs-Chart und Statistiken für Netzwerkverwaltung

TRENDnet IP View App

- Kostenlose iOS® und Android™ App
- Sehen Sie Videos von Ihrem NVR auf Ihrem Mobilgerät an
- Momentaufnahmen anfertigen
- Zoom

Garantie

- 2 Jahre begrenzt

Packungsinhalt

- TV-NVR2208 (keine HDD installiert)
- CD-ROM (Hilfsprogramm & Benutzerhandbuch)
- Netzadapter (12V DC)
- Netzwerkkabel (1,8 m / 6 Fuß)
- HDMI Kabel (1,8 m / 6 Fuß)
- Optische Maus
- Fernbedienung
- SATA-Datenkabel / Stromkabel
- Schnellinstallationsanleitung
- Hardware zur Rackmontierung

*Siehe Liste kompatibler Kameras

** 6 TB je Festplatte

*** Drei Wochen fortlaufende Aufzeichnung mit 8 Kameras in 1080p Auflösung bei 30 fps (mittlere VBR) mit 12 TB Speicher (Festplatten nicht inbegriffen)

