

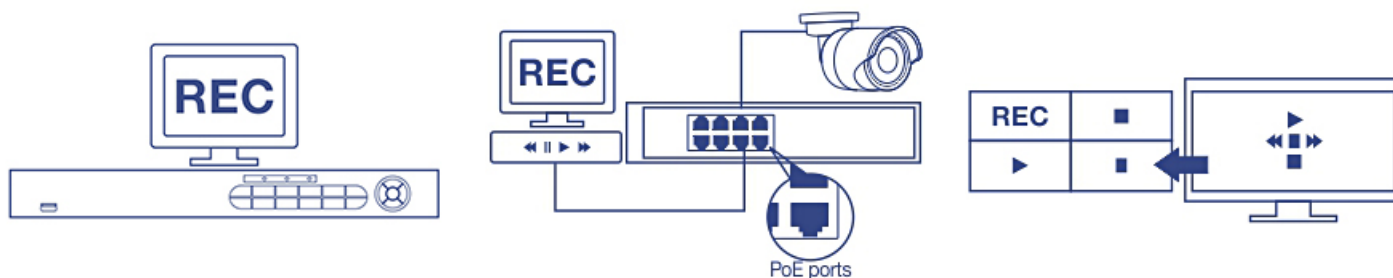


8-Channel 1080p HD PoE+ NVR

TV-NVR208 (v1.0R)

- Gravador de vídeo de rede Standalone 8-Channel PoE+
- Plug and play para até 8 câmeras PoE TRENDnet*
- Gravação simultânea de vídeo Full HD 1080p para todos os canais
- Duas baias SATA II de 3,5" suportam até 12 TB de armazenamento (HDDs vendidos separadamente)
- Mais de três semanas de gravação contínua em 1080p**
- Reprodução de vídeo avançada
- Hardware montável em racks incluído
- Disponibilidade de potência PoE 120 Watts
- Suporta câmera de rede compatíveis com o protocolo ONVIF

O standalone NVR 8-Channel 1080p HD PoE+ da TRENDnet, modelo TV-NVR208, oferece uma exibição de vídeo montável em rack, armazenamento e solução de gerenciamento completo. O NVR se conecta em rede e liga até oito câmeras PoE* e reconhece automaticamente câmeras TRENDnet. Instale até 12 terabytes de armazenamento (discos rígidos vendidos separadamente) para gravar mais de três semanas de vídeo contínuo de oito câmeras 1080p PoE**. O TV-NVR208 conta com avançada reprodução de vídeo e vem com um aplicativo iOS® / Android™ grátis.



HD NVR 1080p autônomo

Esse HD NVR 1080p autônomo suporta um disco rígido de até 12 TB e alimenta até oito câmeras de rede PoE (disco rígido, câmeras e monitor vendidos separadamente).

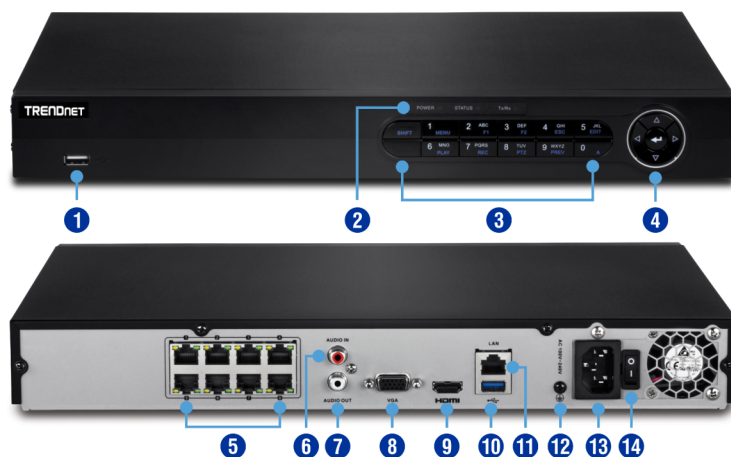
Plug, Play, & Power

O NVR reconhece e liga automaticamente as câmeras PoE da TRENDnet* — simplesmente conecte câmeras PoE TRENDnet compatíveis e comece a gravar o vídeo de vigilância.

Interface intuitiva

Os usuários descobrirão a interface de controle intuitiva e fácil de usar—navegação rápida pelas preferências de visualizações ao vivo, agendamentos de gravação e opções de reprodução avançadas.

Projeto de rede



- 1 USB 3.0
- 2 Indicadores de LED
- 3 Controle por botão
- 4 Controle de panorâmica / inclinação
- 5 Portas PoE
- 6 Entrada de áudio
- 7 Saída de áudio
- 8 Porta VGA
- 9 Porta HDMI
- 10 Porta USB 3.0
- 11 Porta LAN
- 12 Aterramento
- 13 Porta de energia
- 14 Botão liga / desliga

Hardware



Portas PoE+

Plug and play as câmeras de rede PoE TRENDnet* nas oito portas PoE+ (IEEE 802.3at, 802.3af) com uma disponibilidade de potência PoE de 120 watts



Baia de armazenamento

Duas baias SATA II de 3,5" suportam até 12 TB de armazenamento total (6 TB por baia, HDDs vendidos separadamente)



Porta de rede

Porta de rede Gigabit Ethernet



Portas de exibição

Portas de exibição HDMI e VGA



Portas de áudio

Portas de entrada e saída de áudio



Portas USB

Uma porta USB para o mouse incluído e uma para o backup de configuração e atualização de firmware



Mouse incluído

Inclui um mouse e não requer um teclado



Montagem em rack

Hardware montável em racks incluído

Controle



Aplicativo grátis

Veja o vídeo ao vivo em um dispositivo móvel com o aplicativo iOS® / Android™ grátis



Acesso remoto

Acesse o NVR pela Internet



Configuração da câmera

Reconhece automaticamente as câmeras TRENDnet* e funciona com a maioria das câmeras de rede PoE



Visualização ao vivo

Várias opções de visualização de câmeras com função de verificação automática de tempo variável



Controle da câmera

Para cada câmera, controle a exibição na tela, as configurações de imagem, a funcionalidade PTZ, detecção de movimento, máscaras de privacidade, detecção de adulteração e perda de vídeo



Gravação de vídeo

- Resolução máxima para todas as câmeras simultaneamente: Vídeos em Full HD 1080p a 30 fps em compressão H.264
- Máximo para uma câmera única: Resolução de 5 MP em compressão H.264



Tempo de gravação

- Mais de três semanas de gravação por câmera com 12 TB de armazenamento (HDDs vendidos separadamente) e 8x câmeras de 1080p a 30 fps com VBR médio
- Mais de um mês de gravação por câmera com 12 TB de armazenamento (HDDs vendidos separadamente) e 8x câmeras de 720p a 30 fps com VBR médio



Programação de gravação

Crie programações de gravação semanais contínuas e com detecção de movimento para cada câmera com sobrescrita do vídeo quando o armazenamento estiver cheio



Reprodução avançada

Reprodução avançada de vídeos arquivados com um calendário e linha do tempo de consulta rápida



Exportação de vídeo

Exporte rapidamente tipos de vídeo específicos em um tempo especificado



Suporte para DNS dinâmico

Suporte para dyn.com e NO-IP.org



IPv6

Suporte para IPv6



ONVIF

Suporta câmera de rede compatíveis com o protocolo ONVIF

Especificações

Saída de vídeo

- HDMI / VGA
- Resolução
 - 1920 × 1080p / 60 Hz
 - 1600 × 1200p / 60 Hz
 - 1280 × 1024 / 60 Hz
 - 1280 × 720 / 60 Hz
 - 1024 × 768 / 60 Hz

Áudio

- Entrada de linha com conector RCA (2.0Vp-p, 1kΩ)
- Saída de linha com conector RCA

Gravação

- Gravação simultânea de 8 canais e até 1080p 30 fps
- 2 interfaces SATA para HDD ou SSD até 6 TB de armazenamento cada

Playback

- Resolução de reprodução: 5MP, 3MP, 1080p, UXGA, 720p, VGA, 4CIF, DCIF, 2CIF, CIF, QCIF

Normas de hardware

- IEEE 802.3
- IEEE 802.3u
- IEEE 802.3x
- IEEE 802.3ab
- IEEE 802.3af
- IEEE 802.3at

Interface do dispositivo

- 1 x porta de rede Gigabit
- 8 x portas de rede de câmera PoE+ de 10/100
- 1 x USB 2.0, 1 x USB 3.0
- Porta HDMI
- Porta VGA
- Porta de entrada / saída de áudio analógico
- Porta de energia
- Indicadores de LED (Energia, armazenamento e rede)

Portas PoE

- PoE 802.3at (máx. 30 Watts por porta)
- Total de disponibilidade de potência PoE: 120 Watts
- Plug and play com câmeras PoE TRENDnet*

Protocolo de rede

- IPv4, IPv6, UDP, TCP, ICMP, SSL, TLS, ONVIF v2.2
- DHCP, NTP, DNS, DDNS, SMTP, FTP, SNMP v2
- HTTP, UPnP, RTSP, RTP, RTCP

Temperatura de operação

- -10 - 55 °C (14 - 131 °F)

Umidade de operação

- Máx. 90% sem-condensação

Certificações

- CE
- FCC
- UL 60950

Dimensões

- 380 x 310 x 45 mm (15 x 12 x 1.8 polegadas)

Peso

- 2.3 kg (5.2 libras)

Alimentação

- Entrada: fonte de alimentação interna 100 – 240 VCA, 50/60 Hz
- Consumo de energia
 - Placa principal: Máx. 10 Watts
 - Totalmente carregada com HDD e PoE: Máximo 150 Watts

Interface de controle

- Suporte multi-idiomas: inglês, francês, alemão, russo e espanhol
- Visualização ao vivo: Visualizações simultâneas 3x3, 1+7, 1+5, 2x2 ou visualização única com mudança automática
- Gravação programada: contínua e com detecção de movimento com exceção opcional de feriados.
- Suporte de configuração de câmera através do NVR*: Exibição na tela, configurações de exibição: brilho, contraste, saturação, PTZ, configuração de detecção de movimento, adulteração de vídeo e perda de vídeo.
- Programação de feriados para programações de gravação personalizadas durante os feriados observados
- Reprodução avançada: reproduz múltiplos canais simultaneamente e pesquisa gravações de vídeo com eventos ou marcas especiais
- Exportação de vídeo: marca, corta e exporta cliques de vídeo

- HDD: formatação codificada de disco, monitoramento e teste de integridade de disco S.M.A.R.T., detecção de setores ruins, alocação de cota de armazenamento para cada canal de vídeo, reciclagem de gravações antigas ou envio de advertência de disco cheio para o administrador por e-mail
- Armazenamento externo USB: atualização de firmware, importação / exportação de registros e arquivos de configuração, exportação de arquivos de vídeos gravados, pesquisa e reprodução de vídeos diretamente do armazenamento externo
- Configurações de visualização ao vivo locais: define o layout da tela e a sequência de visualização de canais
- Mensagens de alerta: armazenamento cheio, erro de armazenamento, rede desconectada, conflito de IP, login inválido, exceções de gravação e sobrecarga de energia PoE.
- Serviços de DNS dinâmicos suportados: Dyn.com e NO-IP.com
- Configurações de controle: máximo de 32 contas de usuário
- Estatísticas e tabela de tráfego para o controle da rede

Aplicativo TRENDnet IP View

- Aplicativos iOS® e Android™ gratuitos
- Visualize seu vídeo NVR em seu dispositivo móvel
- Tire fotografias
- Zoom

Garantia

- Limitada de 2 anos

Conteúdo da embalagem

- TV-NVR208 (Nenhum HDD instalado)
- CD-ROM (Utilitário e Guia do usuário)
- Cabo de energia (1,8 m / 6 pés)
- Cabo de rede (1,8 m / 6 pés)
- Cabo HDMI (1,8 m / 6 pés)
- Mouse óptico
- Controle remoto
- Cabos de dados SATA / cabos de energia
- Quick Installation Guide
- Hardware para instalação em rack

* Veja a lista de câmeras compatíveis <http://www.trendnet.com/langpo/products/nvr-solutions>

** Três semana de gravação contínua de 8 câmeras em resolução de 1080p a 30 fps (médio VBR) com 12 TB de armazenamento (HDDs não incluídos)

