

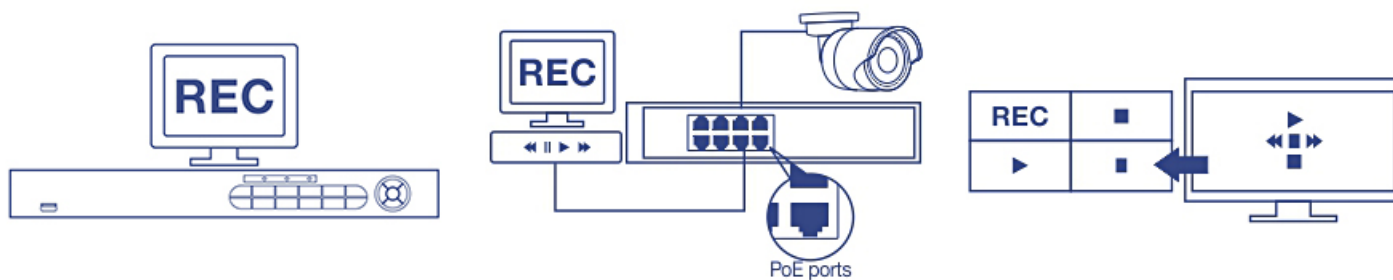


1080p HD PoE+ NVR 8-canali

TV-NVR208 (v1.0R)

- Registratore video rete PoE+ 8 canali indipendente
- Plug and play un massimo di 8 telecamere* PoE TRENDnet
- Registrazione video 1080p Full HD concorrente per tutti i canali
- Due baie SATA II 3,5' supportano fino a 12 RB di stoccaggio (HDD venduti separatamente)
- Oltre tre settimane di registrazione** 1080p continua
- Riproduzione video avanzata
- Hardware di montaggio rack inclusa
- Budget di potenza PoE 120 Watt
- Telecamera di rete conforme ONVIF supporta

Il 1080p HD PoE+ NVR 8-canali indipendente di TRENDnet, modello TV-NVR208, offre una soluzione completa di display video, archiviazione e gestione montabile a rack. Il NVR collega in rete e alimenta un massimo di 8 telecamere* PoE e riconosce automaticamente le telecamere TRENDnet. Installare fino a 12 terabyte di archiviazione (hard drive venduti separatamente) per registrare più di tre settimane di video continui provenienti da 8 telecamere** PoE 1080p. Il TV-NVR208 è caratterizzato da una riproduzione video avanzata e viene fornito una app gratuita iOS® / Android™.



NVR HD 1080p autonomo

Questo NVR HD 1080p autonomo supporta dischi fino a 12 TB ed alimenta fino a otto telecamere di rete PoE (disco, telecamere e display venduti a parte).

Plug, Play, & Power

L'NVR riconosce automaticamente ed alimenta le telecamere PoE TRENDnet* — basta collegare telecamere compatibili PoE di TRENDnet per iniziare a registrare video di sorveglianza.

Interfaccia intuitiva

Gli utenti troveranno l'interfaccia di gestione intuitiva e facile da usare—facile navigazione tra le preferenze di visione dal vivo, programmazione delle registrazioni ed opzioni avanzate di riproduzione.

Soluzione della rete



- | | | | |
|---|-----------------------------------|----|------------------------|
| 1 | USB 3.0 | 8 | Porta VGA |
| 2 | Indicatori LED | 9 | Porta HDMI |
| 3 | Comando a pulsante | 10 | Porta USB 3.0 |
| 4 | Comando panoramica / inclinazione | 11 | Porta LAN |
| 5 | Porte PoE | 12 | Terra |
| 6 | Ingresso audio | 13 | Porta di alimentazione |
| 7 | Uscita audio | 14 | Interruttore on / off |

Hardware



Porte PoE+

Plug and play telecamere* di rete PoE TRENDnet fino a 8 porte PoE+ (IEEE 802.3ar, 802.3 Af) porte con un budget PoE totale di 120 Watt



Baia di archiviazione

Due baie SATA II 3,5" supportano fino a 12 TB di stoccaggio (6 TB per baia, HDD venduti separatamente)



Porta di rete

Porta di rete Ethernet gigabit



Porte display

Porte display HDMI e VGA



Porte Audio

Porte ingresso e uscita audio



Porte USB

Una porta USB per il mouse incluso e una per il backup di configurazione e l'aggiornamento firmware



Mouse incluso

Include un mouse e non necessita della tastiera



Montaggio rack

Hardware di montaggio rack inclusa

Gestione



App gratuita

Vedere il video live sul dispositivo mobile con l'app gratuita iOS® / Android™



Accesso remoto

Accedere al NVR via Internet



Impostazione telecamera

Riconosce automaticamente le telecamere* TRENDnet e funziona con la maggior parte di telecamere di rete PoE



Vista Live

Opzioni di visualizzazione multi-telecamere con funzione tempo-variabile auto-scan



Gestione della telecamera

Per ciascuna telecamera, gestire sul display dello schermo, impostazioni immagine, funzionalità TPZ, sensore di movimento, maschere privacy, rivelazione manomissione e perdita video



Registrazione video

- Risoluzione massima per tutte le telecamere contemporaneamente: video 1080p Full HD a 30 fps in compressione H.264
- Max. per una singola telecamera: Risoluzione 5MP in compressione H.264



Tempo di registrazione

- Oltre tre settimane di registrazione per telecamera con 12 TB di stoccaggio (HDD venduti VBR medio)
- Oltre un mese di registrazione per telecamera con 12 TB di stoccaggio (HDD venduti separatamente) e 8 telecamere 720p a 30 fps con VBR medio



Registrazione programmata

Creare settimanalmente programmi di registrazione di rivelazione movimento e registrazione continua per ciascuna telecamera quando lo spazio di archiviazione è pieno



Riproduzione avanzata

Riproduzione avanzata del video archiviato con timeline di riferimento rapido e calendario



Esportazione video

Esportazione rapida di specifici tipi di video per un periodo di tempo specificato



Supporto DNS dinamico

Supporto per dyn.com e NO-IP.org



IPv6

Supporto IPv6



ONVIF

Telecamera di rete conforme ONVIF supporta

Specifiche

Uscita video

- HDMI / VGA
- Risoluzione
 - 1920 × 1080p / 60 Hz
 - 1600 × 1200p / 60 Hz
 - 1280 × 1024 / 60 Hz
 - 1280 × 720 / 60 Hz
 - 1024 × 768 / 60 Hz

Audio

- Linea ingresso con connettori RCA (2,0Vp-p, 1kΩ)
- Linea uscita con connettori RCA

Registrazione

- Registrazione simultanea di 8 canali fino a 1080p 30 fps
- 2 interfacce SATA per HDD o SSD fino a 6 TB di capacità ciascuno

Playback

- Risoluzione in riproduzione: 5MP, 3MP, 1080p, UXGA, 720p, VGA, 4CIF, DCIF, 2CIF, CIF, QCIF

Standard hardware

- IEEE 802.3
- IEEE 802.3u
- IEEE 802.3x
- IEEE 802.3ab
- IEEE 802.3af
- IEEE 802.3at

Interfaccia del dispositivo

- 1 porta di rete Gigabit
- 8 porte 10/100 PoE+ per telecamere
- 1 x USB 2.0, 1 x USB 3.0
- Porta HDMI
- Porta VGA
- Porta ingresso / uscita audio analogico
- Porta alimentazione
- Indicatori LED (alimentazione, memoria e rete)

Porte PoE

- PoE 802.3at (max. 30 Watt per porta)
- Budget totale di potenza PoE: 120 Watt
- Plug and play con telecamere PoE TRENDnet

Protocolli di rete

- IPv4, IPv6, UDP, TCP, ICMP, SSL, TLS, ONVIF v2.2

- DHCP, NTP, DNS, DDNS, SMTP, FTP, SNMP v2
- HTTP, UPnP, RTSP, RTP, RTCP

Temperatura d'esercizio

- -10 - 55 °C (14 - 131 °F)

Umidità di esercizio

- Massimo 90% senza-condensa

Certificazioni

- CE
- FCC
- UL 60950

Dimensioni

- 380 x 310 x 45 mm (15 x 12 x 1.8 pollici)

Peso

- 2.3 kg (5.2 lbs.)

Energia

- Ingresso: 100 – 240 V AC, 50/60 Hz, alimentatore interno
- Consumo
 - Scheda madre: 10 Watt max.
 - Carico limite con HDD e PoE: 150 Watt max.

Interfaccia di gestione

- Supporto multi-lingua: inglese, francese, tedesco, russo e spagnolo
- Visione dal vivo: viste simultanee 3x3, 1+7, 1+5, 2x2 oppure vista singola con commutazione automatica
- Registrazione programmata: continua e su rilevamento di movimenti con opzione particolare per giorni di festa
- Configurazioni supportate delle telecamere tramite NVR*: sovrapposizione, parametri video: luminosità, contrasto, saturazione, PTZ, configurazione rilevamento di movimenti, manomissione video e perdita segnale video
- Programmazione specifica della registrazione per i giorni festivi
- Riproduzione avanzata: riproduzione simultanea di più canali e ricerca delle registrazioni video con eventi speciali o etichette
- Esportazione video: etichettatura, taglio ed esportazione di spezzoni video

- HDD: formattazione cifrata del disco, test e monitoraggio in modo S.M.A.R.T. della condizione del disco, rilevamento dei settori danneggiati, allocazione della quota di archiviazione per ciascun canale video, riutilizzo dello spazio delle vecchie registrazioni oppure invio dell'allarme disco pieno all'amministratore, via email
- Memoria esterna USB: aggiornamento firmware, importazione / esportazione del file di configurazione e dei log, esportazione dei file di registrazione video, ricerca e riproduzione dei video direttamente dall'archivio di memoria esterno
- Impostazioni locali di visione dal vivo: definizione del formato dello schermo e della sequenza di visualizzazione dei canali
- Messaggi allarme: memoria piena, errore memorizzazione, rete disconnessa, conflitto IP, login illecito, eccezioni registrazione e sovraccarico potenza PoE
- Servizi di DNS dinamico supportati: Dyn.com e NO-IP.com
- Gestione: massimo 32 account utente
- Diagrammi di traffico e statistiche per la gestione della rete

App TRENDnet IP View

- App gratuita Free iOS® ed Android™
- Guardate i video del vostro NVR su dispositivo mobile
- Scatta istantanee
- Zoom

Garanzia

- 2 anni limitata

Contenuto della confezione

- TV-NVR208 (nessun HDD installato)
- CD-ROM (Utility e guida utente)
- Cavo alimentazione (1,8 m / 6 ft.)
- Cavo di rete (1,8 m / 6 ft.)
- Cavo HDMI (1,8 m / 6 ft.)
- Mouse ottico
- Telecomando
- Cavi SATA dati / cavi di alimentazione
- Guida di installazione rapida
- Accessori per montaggio a rack

* Vedere lista delle telecamere compatibili <http://www.trendnet.com/langit/products/nvr-solutions>

**Tre settimane di continue registrazioni da 8 telecamere, risoluzione 1080p a 30 fps (VBR medio) con 12 TB di memoria (HDD esclusi)

