



Guia de Instalação Rápida



TV-IP612WN
1.01

Português	
1. Antes de Iniciar	1
2. Instalação de Hardware e Configuração	2
Troubleshooting	8
Wireless Tips	9



Conteúdo da Embalagem

- TV-IP612WN
- CD-ROM de Utilitários e Guia do Usuário
- Guia de Instalação Rápida Multilínguas
- Antena Destacável de 2 dBi (apenas TV-IP612WN)
- Cabo Cat. 5 Ethernet (1.5m/5ft.)
- Suporte de Metal
- Adaptador de Tensão Externo (12V DC, 2A)

Requisitos Mínimos do Sistema

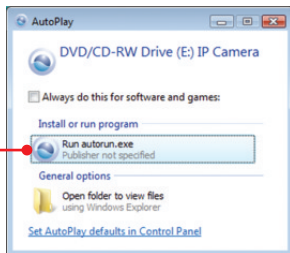
- Computador com adaptador de rede cabeado ou wireless adequadamente instalado
- Unidade para CD-ROM
- Resolução VGA: 800 x 600 ou superior
- Web Browser: Internet Explorer (6.0 ou superior)
- Ponto de Acesso Wireless ou Roteador Wireless para TV-IP612WN
- Servidor de DHCP – normalmente roteadores têm servidor de DHCP

Compatibilidade com Sistemas Operacionais	CPU	Memoria
Windows 7 (32/64-bit)	1.3GHz ou superior	1GB RAM ou superior
Windows Vista (32/64-bit)	1.3GHz ou superior	512MB RAM ou superior
Windows XP (32/64-bit) / 2000	1.3GHz ou superior	256MB RAM ou superior

Nota:

1. Recomenda-se configurar a Câmera IP a partir de um computador cabeado.
2. Se você quiser utilizar o software IPViewPro 2.0, gentileza instalar o software clicando Install IPView Pro 2.0 na janela de Autorun e recorrer ao Guia do Usuário no CD para mais informações.

1. Insira o CD-ROM de Utilitários e Driver no Drive de CD-ROM do seu computador.



2. Clique em Run autorun.exe (Windows 7/Vista somente).

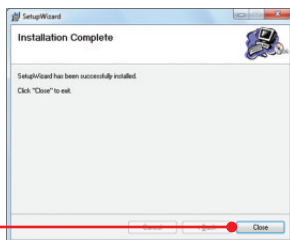
3. Clique Setup Wizard.



4. Clique Next (Próximo). Então siga as instruções do Setup Wizard (Assistente de Instalação).



5. Clique Close (Fechar).



6. Faça duplo clique no ícone SetupWizard (Assistente de Instalação) em sua área de trabalho.



7. Instale as 2 antenas à câmera IP.



8. Conecte um cabo de rede RJ-45 do Switch/Roteador à porta Ethernet da Câmera Internet.



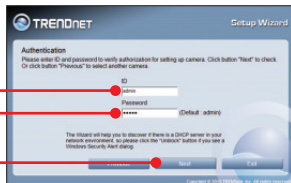
9. Conecte o Adaptador de Tensão à Câmera IP e então a uma tomada elétrica.

10. Clique Next (Próximo).

11. Selecione a câmera IP e então Next (Próximo).



12. Digite seu nome (ID) e senha (password).
 Clique Next.
 Por padrão:
 ID: admin
 Password: admin



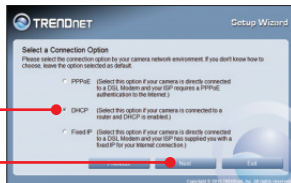
13. Configure Camera Name (Nome da Câmera) e Camera Time (Data e Hora da Câmera).
 Clique "Copy Local Time" para configurar automaticamente o horário da câmera em acordo com seu computador. Então clique Next (Próximo).



14. Se você quiser alterar a senha de administrador, clique Change Password digite a nova senha em New Password, redigite-a em Confirm Password, e então clique Next (Próximo). Deixe "Change Password" desmarcado se você não pretende alterar a senha (password).
Nota: A senha pode ter até 8 caracteres.



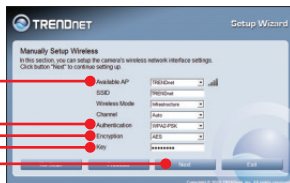
15. Selecione DHCP e então clique Next (Próximo).



16. Clique I want to use wireless for the camera (Eu quero usar wireless para a Câmera) e então clique Next (Próximo).



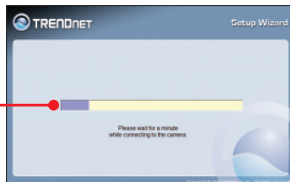
17. Selecione sua rede wireless na lista dropdown. As configurações wireless corretas serão realizadas automaticamente. Se você tem criptografia habilitada, favor digitar a chave em Key. Então clique Next (Próximo).



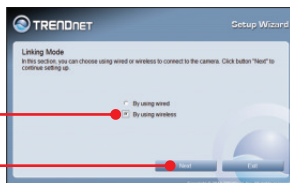
18. Clique Next (Próximo).



19. Favor aguardar enquanto as configurações de sua câmera estão sendo salvas.



20. Selecione "By using wireless" e então clique "Next"(Próximo).

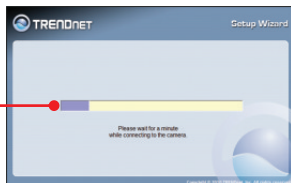


21. Desconecte o cabo RJ-45. Confirme que o LED "LINK" (Vermelho) está piscando e então clique "Next" (Próximo)..

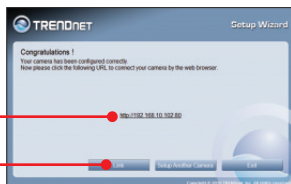


Nota: O TV-IP612WN não funcionará de forma wireless até que você desconecte o cabo Ethernet da parte de trás da câmera

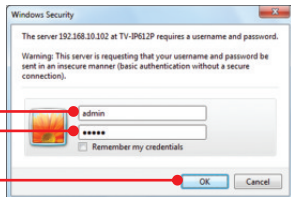
22. Favor aguardar enquanto as configurações de sua câmera estão sendo salvas.



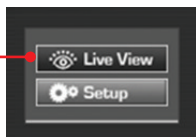
23. Clique nesta URL ou em Link para abrir a configuração por browser.



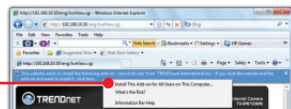
24. Digite seu nome (ID) e senha (password).
Clique OK. Por padrão:
ID: admin
Password: admin



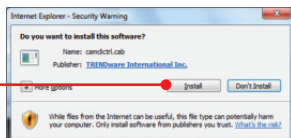
25. Clique "Live View" para ver vídeo ao vivo.



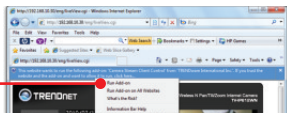
26. Clique com o botão direito na barra de informação e selecione "Install This Add-on for All Users on This Computer" (Internet Explorer 8).



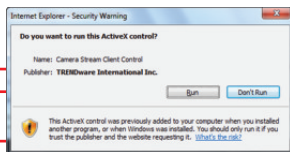
27. Clique Install (Instalar) (Internet Explorer 8).



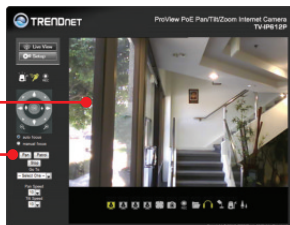
28. Clique com o botão direito na barra de informação e selecione "Run Add-on" (Internet Explorer 6/7).



29. Clique Run (Executar)(Internet Explorer 6/7).



30. Vídeo ao vivo aparecerá.



31. Utilize os ícones de comando para controlar a câmera.

Agora sua instalação está completa.

Para informações detalhadas sobre esta e outras configurações avançadas do TV-IP612WN, favor recorrer ao Guia do Usuário incluído no CD-ROM de Utilitários & Driver ou ao website da TRENDnet em www.trendnet.com

Registre Seu Produto

Para garantir o alto nível do serviço e suporte ao consumidor, por favor tire um minuto para registrar seu produto Online em: www.trendnet.com/register Agradecemos por ter escolhido TRENDnet

1. Eu inseri o CD-ROM de Utilitário no Drive de CD-ROM do meu computador e o menu de instalação não apareceu automaticamente. O que devo fazer?

1. Para Windows 7, se o menu de instalação não aparecer automaticamente, clique no Ícone do Windows na parte inferior esquerda da tela, clique na caixa "procurar programas e arquivos" e digite D:\Autorun.exe onde "D" em "D:\Autorun.exe" e a letra designada ao Drive de CD-ROM do seu computador. Aperte a tecla ENTER do seu teclado.
2. Para Windows Vista, se o menu de instalação não aparecer automaticamente, clique no botão Iniciar, clique na caixa Procurar e digite D:\Autorun.exe onde "D" em "D:\Autorun.exe" e a letra designada ao Drive de CD-ROM do seu computador. Aperte a tecla ENTER do seu teclado.
3. Para Windows 2000/XP, se o menu de instalação não aparecer automaticamente, clique Start (Iniciar), clique Run (Executar) e digite D:\Autorun.exe onde "D" em "D:\Autorun.exe" e a letra designada ao Drive de CD-ROM do seu computador. Aperte a tecla ENTER do seu teclado.

2. O assistente de configuração (setup wizard) não consegue detectar minha câmera. O que devo fazer?

1. Verifique se você seguiu todos os passos na seção Instalação do Hardware (Seção 2).
2. Desabilite todos os programas de firewall, tais como ZoneAlarm ou Norton Internet Security. Se você está utilizando Windows 7, Windows Vista ou Windows XP desabilite o firewall próprio. Terceiro, clique em Search (Pesquisar) em IPSetup (Configurar IP).
3. Clique Rescan.
4. Pegue um pino ou clip de papel e pressione o botão Reset na parte de trás do Servidor de Camera Internet por 10 segundos e então solte-o.

3. Eu não tenho servidor de DHCP ou DHCP está desabilitado em minha rede e eu não consigo configurar o TV-IP612WN. O que devo fazer?

1. Vá as configurações de TCP/IP em seu computador e defina um endereço IP estático ao adaptador de rede de seu computador na subrede 192.168.10.x. Como o endereço IP de fábrica do TV-IP612WN é 192.168.10.30, não defina o endereço IP 192.168.10.30 ao adaptador de rede de seu computador.
2. Abra o Internet Explorer e digite <http://192.168.10.30> na barra de endereço.

4. A imagem está embaçada. Como posso ajustar o foco na Camera Internet?

Voce pode ajustar o foco da Camera Internet apenas girando as lentes.

5. Não aparece vídeo ao vivo quando eu clico em Live View. O que devo fazer?

1. Certifique-se de estar usando um navegador que suporte Active X.
2. Certifique-se de que Active X esteja instalado. Veja passos 20 a 23 na Seção 2: Instalação de Hardware e Configuração.

6. Como eu conecto o TV-IP612WN ao meu roteador wireless ou ponto de acesso?

Certifique-se de que você configurou a câmera para ter o mesmo SSID, modo e chave de criptografia (se disponível). Siga as instruções na seção 2 para configurar a câmera com o SSID e chave de criptografia.

7. Depois de configurar com sucesso a TV-IP612WN para ficar igual as minhas configurações de rede wireless, Eu não consigo conectar a câmera.

1. Verifique se a configuração wireless é a mesma de sua rede wireless.
2. Verifique na seção wireless da configuração do browser se a opção Enable (Habilitado) está marcada.
3. Certifique-se de que desconectou o cabo Ethernet da câmera e verifique se o LED LINK laranja está piscando verde.

8. Esqueci minha senha. O que devo fazer?

Com um pino ou clip de papel pressione o botão RESET por 15 segundos, e então libere-o. Isto restaurará as configurações às originais de fábrica. Abra o programa Assistente de Instalação (SetupWizard) para descobrir o endereço IP da câmera (veja passo 11 na Seção 2: Instalação de Hardware e Configuração. Se você não tem servidor de DHCP em sua rede, o endereço IP de fábrica é 192.168.10.30. O ID de administrador e a senha de fábrica é admin.

Se você ainda encontrar problemas ou tiver perguntas referentes TV-IP612WN, favor entrar em contato com o Departamento de Suporte Técnico da TRENDnet.

The following are some general wireless tips to help minimize the impact of interference within an environment.

Assign your network a unique SSID

Do not use anything that would be identifying like “Smith Family Network”. Choose something that you would easily identify when searching for available wireless networks.

Do not turn off the SSID broadcast

The SSID broadcast is intended to be on and turning it off can cause connectivity issues. The preferred method of securing a wireless network is to choose a strong form of encryption with a strong and varied encryption key.

Note: after setting up the SSID, encryption type and encryption key/passphrase, please make a note of them for future reference. You will need this information to connect your wireless computers to the wireless router/access point.

Change the channel

Most wireless access points and routers are defaulted to channel 6. If you have a site survey tool that will display the channels you can plan your channel selection around neighboring access points to minimize interference from them. If your site survey tool does not display the channel try using channels 1 or 11.

If using 802.11n you should be securing the network with WPA2 security.

Note: Due to Wi-Fi certification considerations if you choose WEP, WPA or WPA2-TKIP encryption this device may operate in legacy wireless mode (802.11b/g). You may not get 802.11n performance as these forms of encryption are not supported by the 802.11n specification.

Please also make sure that the wireless hardware is not placed in any type of shelving or enclosures.

Avoid stacking hardware on top of each other to prevent overheating issues. Maintain enough free space around the hardware for good ventilation and airflow. There should also be plenty of free space around the antennas to allow the wireless signal to propagate.

There are a number of other environmental factors that can impact the range of wireless devices.

1. Adjust your wireless devices so that the signal is traveling in a straight path, rather than at an angle. The more material the signal has to pass through the more signal you will lose.
2. Keep the number of obstructions to a minimum. Each obstruction can reduce the range of a wireless device. Position the wireless devices in a manner that will minimize the amount of obstructions between them.
3. Building materials can have a large impact on your wireless signal. In an indoor environment, try to position the wireless devices so that the signal passes through less dense material such as dry wall. Dense materials like metal, solid wood, glass or even furniture may block or degrade the signal.
4. Antenna orientation can also have a large impact on your wireless signal. Use the wireless adapter's site survey tool to determine the best antenna orientation for your wireless devices.
5. Interference from devices that produce RF (radio frequency) noise can also impact your signal. Position your wireless devices away from anything that generates RF noise, such as microwaves, HAM radios, Walkie-Talkies and baby monitors.
6. Any device operating on the 2.4GHz frequency will cause interference. Devices such as 2.4GHz cordless phones or other wireless remotes operating on the 2.4GHz frequency can potentially drop the wireless signal. Although the phone may not be in use, the base can still transmit wireless signal. Move the phone's base station as far away as possible from your wireless devices.

If you are still experiencing low or no signal consider repositioning the wireless devices or installing additional access points. The use of higher gain antennas may also provide the necessary coverage depending on the environment.

Certifications

This equipment has been tested and found to comply with FCC and CE Rules.

Operation is subject to the following two conditions:

- (1) This device may not cause harmful interference.
- (2) This device must accept any interference received. Including interference that may cause undesired operation.



Waste electrical and electronic products must not be disposed of with household waste. Please recycle where facilities exist. Check with you Local Authority or Retailer for recycling advice.



NOTE: THE MANUFACTURER IS NOT RESPONSIBLE FOR ANY RADIO OR TV INTERFERENCE CAUSED BY UNAUTHORIZED MODIFICATIONS TO THIS EQUIPMENT. SUCH MODIFICATIONS COULD VOID THE USER'S AUTHORITY TO OPERATE THE EQUIPMENT.

ADVERTENCIA

En todos nuestros equipos se mencionan claramente las características del adaptador de alimentación necesario para su funcionamiento. El uso de un adaptador distinto al mencionado puede producir daños físicos y/o daños al equipo conectado. El adaptador de alimentación debe operar con voltaje y frecuencia de la energía eléctrica domiciliar existente en el país o zona de instalación.



Product Warranty Registration

Please take a moment to register your product online.
Go to TRENDnet's website at <http://www.trendnet.com/register>