




Lühike paigaldusjuhend 

TV-IP522P
1.01

Eesti	1
1. Enne alustamist	1
2. Riistvara paigaldamine ja häälestamine	2
3. Power over Ethernet (PoE) paigaldamine	7
Tõrkeotsing	8



Conteúdo da Embalagem

- TV-IP522P
- CD-ROM (utiliit & kasutusjuhend)
- Mitme keelne lühike paigaldusjuhend
- Cat.5 Etherneti kaabel (1.5m/ 5ft)
- Monteerimiskomplekt
- Toiteplokk (12V DC, 1.5A)

Minimaalsed nõuded süsteemile

- 10/100Mbps Ethernet võrgukaart
- CD-ROM seade
- CPU: 2GHz protsessor või kiirem
- Mälu: 1GB RAM või rohkem (Windows 7)/ 512MB RAM või rohkem (Windows Vista) /256MB RAM või rohkem (Windows XP/2000)
- Windows 7/Vista/XP/2000
- VGA resolutsioon: 800 x 600 või parem
- Veebibrauser: Internet Explorer (6.0 või uuem)
- Ruuter
- DHCP Server –tavaliselt sisaldavad ruuterid ka DHCP serverit
- Power over Ethernet (PoE) Switch (nt. TPE-80WS)(valikuliselt)
- Injector (nt. TPE-111GI valikuliselt)

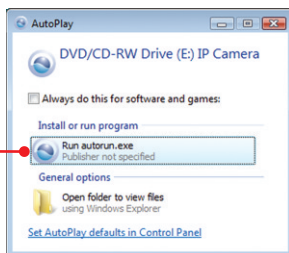
Märkus: TV-IP522P töötab ainult IEEE 802.3af standardile vastava Power over Ethernet (PoE) seadmega.

Märkus:

1. Soovitatav on häälestada oma IP kaamera läbi traatühendusega arvuti.
2. Kui Te soovite kasutada IPViewPro 2.0 tarkvara, paigaldage palun tarkvara, klikkides Install IPView Pro 2.0 Autorun aknas, mis ilmub automaatselt peale CD sisestamist arvutisse. Lisainformatsiooni leiate CD-ROMil olevast kasutusjuhendist (inglise keeles)

1. Sisestage utiliidi CD-ROM arvuti CD-ROM seadmesse.

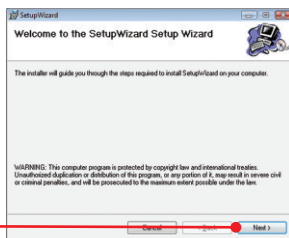
2. Klõkkige **Run autorun.exe** (ainult Windows 7/Vista korral)



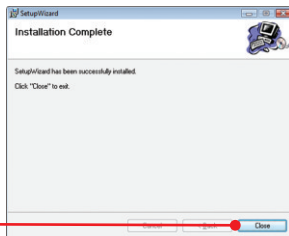
3. Klõkkige **Setup Wizard**.



4. Järgige **SetupWizard** juhiseid ja seejärel klõkkige **Next**.



5. Klõikige **Close**.



6. Topeltklõikige oma tlll oleval **SetupWizard** ikoonil.



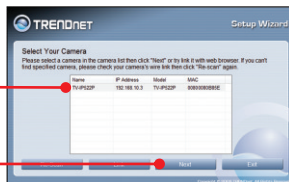
7. hendage RJ-45 vrgukaabel switchist/ruuterist IP kaamera **Etherneti** porti.

8. hendage AC toiteplokk IP kaameraga ja seejrel seinakontakti.

9. Klõikige **Next**.



10. Valige IP kaamera ja klõikige **Next**.



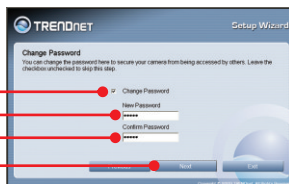
11. Sisestage oma ID ja salasõna.
Seejärel klõikige **Next**.
Vaikimisi on:
ID: admin
Password: admin



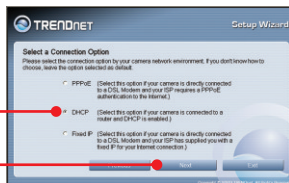
12. Seadistage **Camera Name**, **Camera Time**,
Camera Date ja seejärel klõikige **Next**.



13. Kui Te soovite muuta administraatori parooli,
klõikige **Change Password**, sisestage uus
parool, sisestage uus parool veelkord ja
seejärel klõikige **Next**.



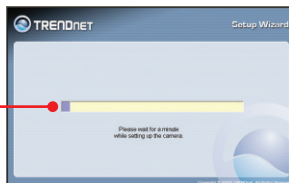
14. Valige **DHCP** ja seejärel klõikige **Next**.



15. Klõikige **Next**.



16. Oodake, kuni Teie kaamera seadistused on salvestatud.



17. Brauseri seadistuste avamiseks klõpsake järgnevat URL või linki.



18. Sisestage User Name ja password, seejärel klõpsake OK.

Vaikimisi on:

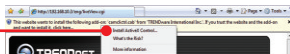
User name: admin

Password: admin

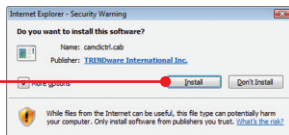
Märkus: User name ja Password on tõstutundlikud.



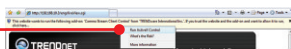
19. Paremklikkige kollasel ribal ja valige Install ActiveX Control.



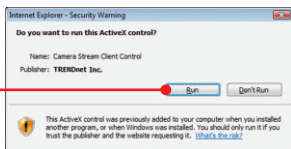
20. Klõpsake Install.



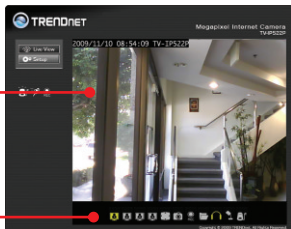
21. Paremkliikige kollasel ribal ja valige Install ActiveX Control.



22. Kliikige Run.



23. Ekraanile ilmub otsevideo pilt.



24. Kaamera kasutamiseks kasutage käsuikoone.

Paigaldamine on lõppenud

Täpsemat teavet **TV-IP522P** seadistamise ja edasijõudnud valikute kohta leiate käsiraamatust Easy Go CD-plaadilt või TRENDneti veebilehelt www.trendnet.com

Teie seadmete registreerimine

Et kindlustada teid parima teeninduse ja toega, palun leidke moment, et registreerida teie toode OnLines www.trendnet.com/register Täname, et te valisite TRENDnet'i.

3. Power over Ethernet (PoE) paigaldamine

TV-IP522P kasutamine PoE switchiga

1. Ühendage RJ-45 kaabel Power Over Ethernet switchist (nt. TPE-80WS) internetikaamera serveri LAN porti.



2. Veenduge, et LEDid põlevad.



TV-IP522P kasutamine Injectoriga (TPE-111GI)

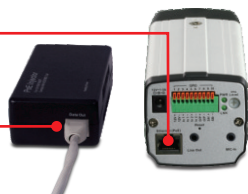
1. Ühendage **toitekaabel** Injectoriga. Seejärel ühendage toitekaabel seinakontakti.



2. Ühendage CAT-5e/6 kaabel switchist TPE-111GI **DATA IN** porti.



3. Ühendage CAT-5e/6 kaabel TV-IP522P'ist TPE-111GI **DATA OUT** porti.



4. Veenduge, et LEDid põlevad.

1. Ma sisestasin utiliidi CD-ROMi oma arvuti CD-ROMi kettaseadmesse, aga paigaldamise menüü ei ilmunud automaatselt ekraanile. Mida ma peaksin tegema?

1. Windows 7 puhul, kui paigaldusmenüü ei ilmu automaatselt, klõpsake Windows ikooni allservas vasakus nurgas. Klõpsake "Search programs and files" kasti ja kirjutage D: \Autorun.exe, kus "D" D: \Autorun.exe "on teie CD -ROM-i draiver, seejärel vajutage ENTER klahvi klaviatuurilt.
2. Windows Vista korral, kui paigaldamise menüü ei ilmunud automaatselt, klõpsake Start, klõpsake Start Search kasti ja kirjutage D: \Autorun.exe kus "D" D: \Autorun.exe "on teie CD -draivi, seejärel vajutage ENTER klahvi klaviatuurilt.
3. Windows XP/2000 korral, kui paigaldamise menüü ei ilmunud automaatselt, klõpsake Start, klõpsake Run kasti ja kirjutage D: \Autorun.exe kus "D" D: \Autorun.exe "on teie CD -draivi, seejärel vajutage ENTER klahvi klaviatuurilt.

2. Installivisaard ei suuda tuvastada minu kaamerat. Mida ma peaksin tegema?

1. Veenduge, et teil on järginud kõik sammud 2. jaos: **Riistvara paigaldamine ja seadistamine**.
2. Keela tulemüüri tarkvara nagu ZoneAlarm või Norton Internet Security. Kui kasutate Windows XP või Windows Vista, keelake ka sisseehitatud tulemüür.
3. Vajutage **Rescan** nuppu SetupWizardil.

3. Mul ei ole DHCP serverit või DHCP server on mu arvutivõrgule keelatud, ja ma ei saa häälestada TV-IP512WN. Mida ma peaksin tegema?

1. Avage oma arvuti TCP/IP seadistused ning määrake arvutile staatiline IP aadress, mille alamvõrk oleks 192.168.10.x. TV-IP522IP vaikimisi IP aadress on 192.168.10.30, seega ärge määrake oma arvuti võrgukaardi IP aadressiks 192.168.10.30.
2. Avage Internet Explorer ja sisestage aadressi ribasse <http://192.168.10.30>.

4. Pilt on udune. Kuidas ma saan fookuseerida IP kaamerat?

Te saate IP kaamerat fookuseerida, keerates kaamera läätse vasakule või paremale.



5. Ekraanile ei ilmu otsepilti, kui ma klikin nupul Live View. Mida ma peaksin tegema?

1. Veenduge, et Teie brauser toetab ActiveX.
2. Veenduge, et olete installeerinud ActiveX. Vaadake samme 19 kuni 22 sektsioonist **2. Riistvara paigaldamine ja häälestamine**

6. Ma olen unustanud oma parooli. Mida ma peaksin tegema?

1. Võtke ork või kirjaklambri ots ja vajutage sellega kaamera taga olevat *reset* nuppu ja oodake 15 sekundit. See toob tagasi tehase vaikimisi häälestused.
2. Avage SetupWizard programm, et leida kaamera IP aadress, järgige **sektsioon 2. Riistvara paigaldamine ja häälestamine punkte alates 10. Kui Teie arvutivõrgus ei ole DHCP serverit, siis vaikimisi IP aadressiks on 192.168.10.30**. Vaikimisi administraatori ID ja parooliks on admin.

Kui teil esineb endiselt probleeme või on küsimusi **TV-IP522P** kohta, võtke ühendust TRENDneti tehnilise toe osakonnaga.

Sertifikaadid:

Seade on testitud ning vastab FCC ja CE reeglitele.

Seade vastab järgmistele tingimustele:

(1) Seade ei tohi põhjustada ohtlikke häireid.

(2) Seade peab võtma vastu kõiki signaale, sealhulgas signaale, mis võivad põhjustada soovimatuid häireid seadme töös.



Elektri- ja elektroonikatoodete jäätmeid ei tohi ära visata koos olmejäätkeid. Abivahendite olemasolu korral palume ümbertöötlemiseks sorteerida. Jäätmete ümbertöötlemise kohta küsige nõu oma kohalikul jaemüüjalt.



MÄRKUS: TOOTJA EI VASTUTA ÜHEGI TV VÕI RAADIO HÄIRE EEST, MIS ON PÕHJUSTATUD SEADME LUBAMATUST ÜMBEREHITAMISEST. IGASUGUNE ÜBERMODIFITSEERIMINE TÜHISTAB AUTORIVASTUTUSE SEADMELE.



TRENDnet[®]

Product Warranty Registration

Please take a moment to register your product online.
Go to TRENDnet's website at <http://www.trendnet.com/register>