

TRENDnet[®]



Quick Installation Guide
TV-IP440PI (V1)

Table of Contents

1 Русский

1. Перед началом работы
2. Установка и настройка оборудования

1. Перед началом работы

Содержимое упаковки

- TV-IP440PI
- Компакт-диск (утилиты и руководство по эксплуатации)
- Руководство по быстрой установке
- Герметизирующая прокладка

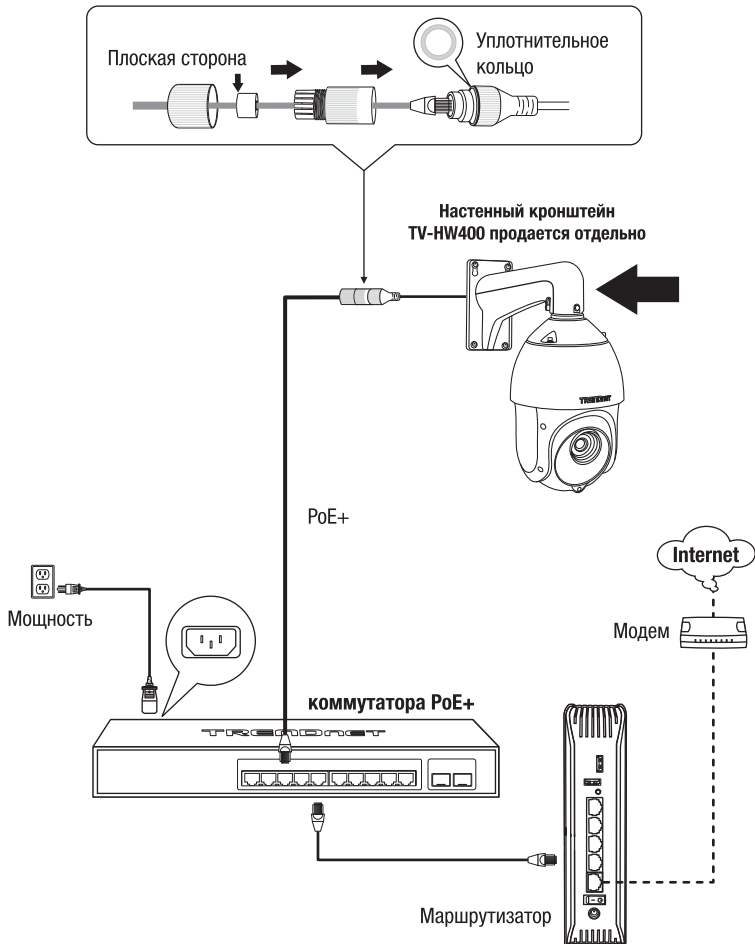
Требования к установке

- TV-NC400, TV-HW400, TV-NP400, и TV-HN400 монтажный кронштейн (продаются отдельно)
- Компьютер с портом Ethernet и веб-браузер
- Сеть PoE+
- Сетевой кабель

Бесплатное мобильное приложение: Требования к IPView TRENDnet

Поддерживаемые операционные системы
Android (версия 4.4 или выше) iOS (версия 8.2 или выше)

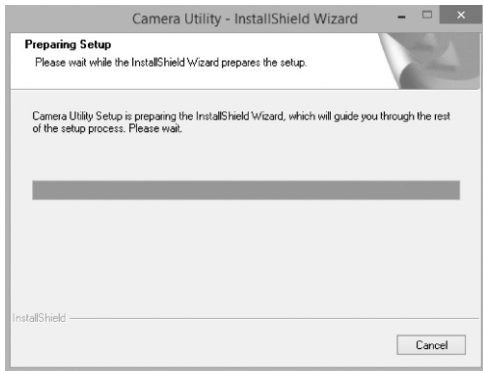
Использование коммутатора PoE+



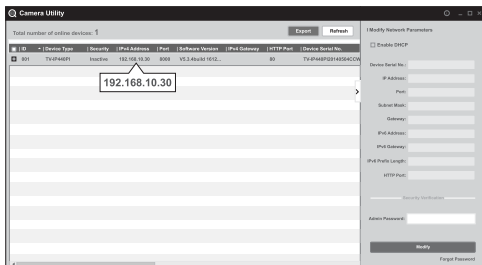
2. Установка и настройка оборудования

1. Не устанавливайте и не монтируйте IP-камеру до тех пор, пока не выполните следующие шаги по установке. Временно поместите IP-камеру рядом с Вашим компьютером. Не устанавливайте и не монтируйте IP-камеру до тех пор, пока не выполните следующие шаги по установке.
2. Загрузите утилиту в <http://www.trendnet.com/camerautility>
3. Извлеките файл, установите и запустите утилиту камеры.

Примечание: См. руководство пользователя для установки на Mac.



4. Запустите утилиту и найдите неактивную камеру в колонке безопасности. Дважды щелкните по IP-адресу, чтобы открыть интерфейс управления веб-браузером.



Примечание: Для установки требуется браузер Internet Explorer или Google Chrome.

5. Как только Вы перейдете на страницу входа в систему, Вам будет предложено изменить пароль. Соблюдайте требования пароля и введите новый пароль.



6. Теперь Вы можете получить доступ к странице конфигурации камеры для просмотра в реальном времени и дополнительных настроек. Для получения дополнительной информации см. руководство пользователя на нашем веб-сайте.

7. Сканируйте QR-код, чтобы загрузить бесплатное мобильное приложение для просмотра камеры с Вашего мобильного устройства iOS или Android.



Android



iOS

Примечание:

Загрузка	Link
Руководство пользователя	www.trendnet.com/support
Утилита	www.trendnet.com/camerautility
TRENDnetView Evo	www.trendnet.com/products/evo
Mac плагин	downloads.trendnet.com/mac-plugin/webcomponents.pkg

Certifications

This device complies with Part 15 of the FCC Rules. Operation is subject to the following two conditions:
(1) this device may not cause harmful interference, and
(2) this device must accept any interference received.
Including interference that may cause undesired operation.



Waste electrical and electronic products must not be disposed of with household waste. Please recycle where facilities exist. Check with your Local Authority or Retailer for recycling advice.

Applies to PoE Products Only: This product is to be connected only to PoE networks without routing to the outside plant.

Note

The Manufacturer is not responsible for any radio or TV interference caused by unauthorized modifications to this equipment. Such modifications could void the user's authority to operate the equipment.

Advertencia

En todos nuestros equipos se mencionan claramente las características del adaptador de alimentación necesario para su funcionamiento. El uso de un adaptador distinto al mencionado puede producir daños físicos y/o daños al equipo conectado. El adaptador de alimentación debe operar con voltaje y frecuencia de la energía eléctrica domiciliar existente en el país o zona de instalación.

Technical Support

If you have any questions regarding the product installation, please contact our Technical Support.
Toll free US/Canada: **1-866-845-3673**
Regional phone numbers available
at www.trendnet.com/support

TRENDnet

20675 Manhattan Place
Torrance, CA 90501
USA

Product Warranty Registration

Please take a moment to register your product online. Go to TRENDnet's website at:
www.trendnet.com/register