

TRENDnet[®]



Quick Installation Guide
TV-IP440PI (V1)

Table of Contents

1 Português

1. Antes de começar
2. Instalação e configuração do hardware

1. Antes de começar

Conteúdo do Pacote

- TV-IP440PI
- CD-ROM (Utilitário e Guia do usuário)
- Guia de instalação rápida
- Vedação

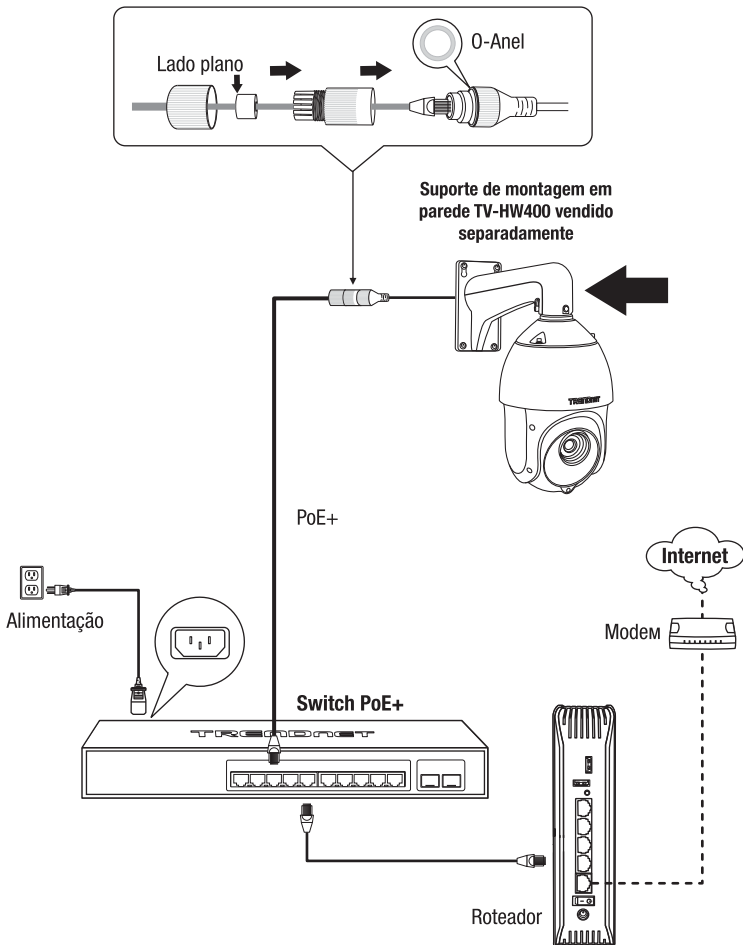
Requisitos mínimos

- TV-HC400, TV-HW400, TV-HP400, ou TV-HN400 suporte de montagem (vendido separadamente)
- Um computador com porta Ethernet e browser
- Rede PoE+
- Cabo de rede

Aplicativo móvel grátis: Requisitos TRENDnet IPView

Sistemas Operacionais Suportados
Android (versão 4.4 ou superior) iOS (versão 8.2 ou superior)

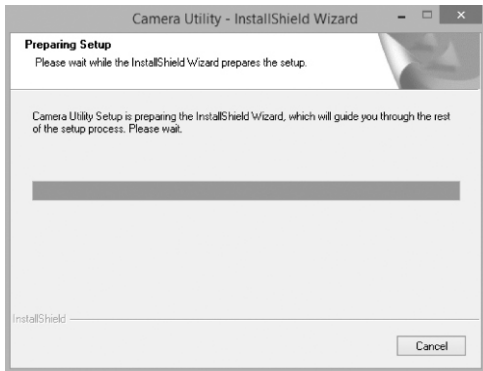
Usando um Switch PoE+



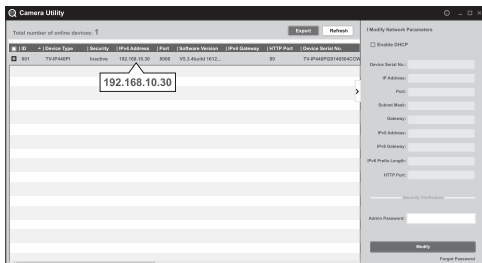
2. Instalação e configuração do hardware

1. Não instale ou monte a câmera IP até que você conclua as etapas de instalação abaixo. Coloque temporariamente a câmera IP próxima ao seu computador.
2. Faça o download do utilitário em <http://www.trendnet.com/camerautility>
3. Extraia o arquivo, instale e execute o utilitário da câmera.

Nota: Consulte o guia do usuário para a instalação no Mac.



4. Execute o utilitário e encontre a câmera inativa sob a coluna de segurança. Clique duas vezes no endereço IP para abrir a interface de gerenciamento do navegador web.



Nota: Recomenda-se utilizar o Google Chrome ou Internet Explorer para instalação.

5. Na página de login será solicitado que você altere a senha. Siga os requisitos indicados e introduza a sua nova senha.



6. Agora você pode acessar a página de configuração da câmera para visualização ao vivo e configurações adicionais. Para obter mais detalhes, consulte o Guia do Usuário do nosso site.

7. Faça a leitura do código QR abaixo para fazer o download do aplicativo móvel gratuito para exibir a câmera em seu dispositivo IOS ou Android.



Android



iOS

Nota:

Download	Link
Guia do usuário	www.trendnet.com/support
Utilitário	www.trendnet.com/camerautility
TRENDnetView Evo	www.trendnet.com/products/evo
Plug-in Mac	downloads.trendnet.com/mac-plugin/webcomponents.pkg

Certifications

This device complies with Part 15 of the FCC Rules.

Operation is subject to the following two conditions:

- (1) this device may not cause harmful interference, and
 - (2) this device must accept any interference received.
- Including interference that may cause undesired operation.



Waste electrical and electronic products must not be disposed of with household waste. Please recycle where facilities exist. Check with your Local Authority or Retailer for recycling advice.

Technical Support

If you have any questions regarding the product installation, please contact our Technical Support.

Toll free US/Canada: **1-866-845-3673**

Regional phone numbers available
at www.trendnet.com/support

TRENDnet

20675 Manhattan Place
Torrance, CA 90501
USA

Applies to PoE Products Only: This product is to be connected only to PoE networks without routing to the outside plant.

Note

The Manufacturer is not responsible for any radio or TV interference caused by unauthorized modifications to this equipment. Such modifications could void the user's authority to operate the equipment.

Advertencia

En todos nuestros equipos se mencionan claramente las características del adaptador de alimentación necesario para su funcionamiento. El uso de un adaptador distinto al mencionado puede producir daños físicos y/o daños al equipo conectado. El adaptador de alimentación debe operar con voltaje y frecuencia de la energía eléctrica domiciliar existente en el país o zona de instalación.

Product Warranty Registration

Please take a moment to register your product online. Go to TRENDnet's website at:
www.trendnet.com/register