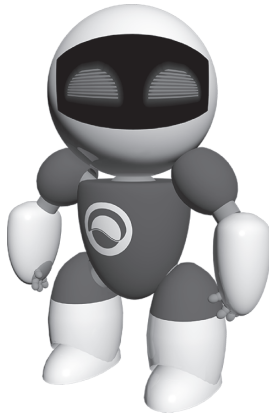


TRENDnet[®]



Oprogramowanie TRENDnetVIEW Pro

- Instrukcja uruchomieniowa (1)

Spis treści

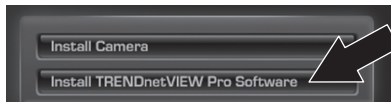
Wymagania programu TRENDnetVIEW Pro	19
Instalacja programu TRENDnetVIEW Pro	20
Dodawanie kamer	21
Planowanie nagrywania ciągłego oraz po wykryciu ruchu	22
Odtwarzanie nagrań archiwalnych	24

Wymagania programu TRENDnetVIEW Pro

Obsługiwane systemy operacyjne	1-8 kamer		9-32 kamer	
	CPU	Pamięć	CPU	Pamięć
Windows 8.1 (32/64-bit) / Windows 8 (32/64-bit) / Windows 7 (32/64-bit) / Windows Vista (32/64-bit) / Windows XP (32/64-bit) / Windows Server 2012 (32/64-bit) / Windows Server 2008 (32/64-bit) / Windows Server 2003 (32/64-bit)	2GHz	2GB RAM lub więcej	2GHz	4GB RAM lub więcej

Instalacja programu TRENDnetVIEW Pro

1. Włóż płytę CD-ROM do napędu.
2. Kliknij **Install TRENDnetVIEW Pro Software** (Zainstaluj program TRENDnetVIEW Pro).



3. Wybierz język i kliknij **OK**.
4. W następnych oknach klikaj **Next** (Dalej), a następnie **Finish** (Zakończ).
5. Kreator konfiguracji serwera uruchomi się automatycznie. W następnych oknach klikaj **Next** (Dalej), a następnie **Finish** (Zakończ).
6. Kliknij dwa razy ikonę programu TRENDnetVIEW Pro znajdującą się na pulpicie, aby otworzyć program.

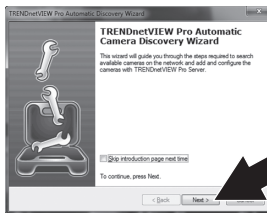


Dodawanie kamer

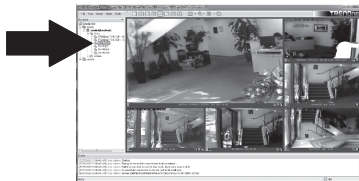
1. W oknie **Structure** (Struktura) prawym przyciskiem myszy kliknij serwer – patrz: poniższy zrzut ekranu.
2. Wybierz **Tasks** (Zadania), a następnie kliknij **Automatically Discovery network video devices** (Automatycznie wykryj urządzenia video w sieci).



3. Postępuj zgodnie z instrukcjami kreatora, a następnie kliknij **Next** (Dalej).
4. **UWAGA!** Na tym ekranie użyj klawisza Enter, aby przesunąć kursor do trzeciej linii. Wpisz nazwę użytkownika, a następnie przecinek i hasło do kamery IP. Kliknij **Next** (Dalej). (Wpisz w jednej linii: nazwę użytkownika, hasło)

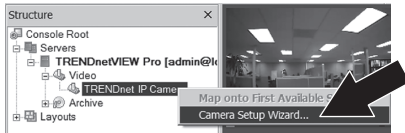


5. Postępuj zgodnie z instrukcjami kreatora, a następnie kliknij **Finish** (Zakończ).
6. Pojawi się obraz video. Kamera jest widoczna w oknie struktury.de estructura [Structure Pane].

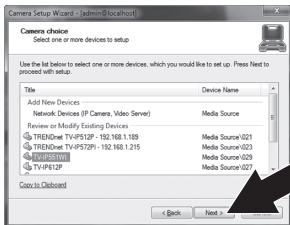


Planowanie nagrywania ciągłego oraz po wykryciu ruchu

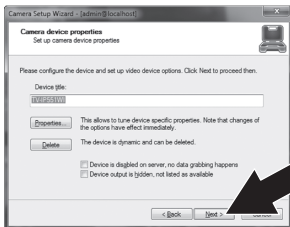
1. Kliknij prawym przyciskiem kamerę IP w oknie struktury, a następnie kliknij **Camera Setup Wizard** (Kreator konfiguracji kamery).



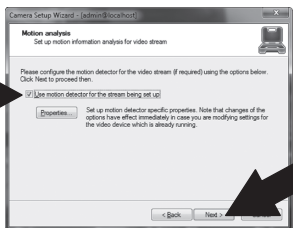
2. Kliknij **Next** (Dalej) i postępuj zgodnie z instrukcjami kreatora
3. Wybierz kamerę i kliknij **Next** (Dalej).



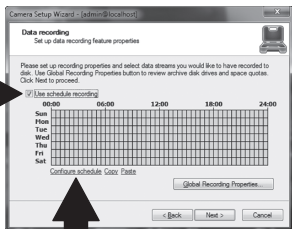
4. Kliknij **Next** (Dalej).



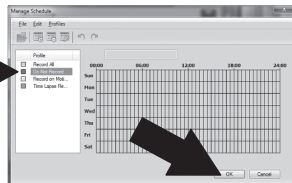
5. Zaznacz opcję **Use Motion Detector** (Użyj czujnika ruchu) i kliknij **Next** (Dalej).



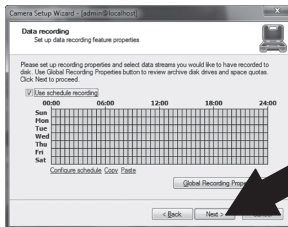
6. Zaznacz opcję **Use Schedule recording** (Ustaw harmonogram nagrywania) i kliknij **Configure schedule** (Skonfiguruj harmonogram).



7. Pojawi się okno **Manage schedule** (Zarządzanie harmonogramem). Wybierz jeden z profili i przeciągnij myszą przez żądany okres czasu oraz dni tygodnia (prezentowany przykład przedstawia nagrywanie ciągle podczas dnia, a we wszystkich innych sytuacjach nagrywanie nie wykryciu ruchu). Kliknij **OK**, aby zapisać ustawienia.



8. Kliknij **Next** (Dalej).



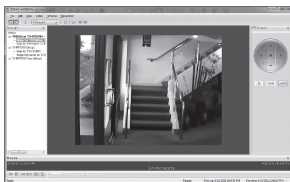
9. Postępuj zgodnie z instrukcjami kreatora, a następnie kliknij **Finish** (Zakończ).

Odtwarzanie nagrań archiwalnych

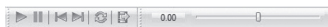
1. Kliknij **Open Archive** (Otwórz archiwum).



2. Pojawi się okno archiwum. W oknie struktury wybierz kamerę.



3. Dostępne opcje odtwarzacza to: odtwarzaj, pauza, poprzedni lub następny obraz, odśwież, zapisz aktualny obraz oraz przewijaj w tył/w przód.



Szczegółowe informacje dotyczące zaawansowanych funkcji programu **TRENDnetVIEW Pro** znajdują się w Podręczniku użytkownika. Podręcznik użytkownika znajduje się na płycie CD dołączonej do kamery IP.

Certifications

This device can be expected to comply with Part 15 of the FCC Rules provided it is assembled in exact accordance with the instructions provided with this kit.

Operation is subject to the following conditions:

- (1) This device may not cause harmful interference
- (2) This device must accept any interference received including interference that may cause undesired operation.



Waste electrical and electronic products must not be disposed of with household waste. Please recycle where facilities exist. Check with your Local Authority or Retailer for recycling advice.

Note

The Manufacturer is not responsible for any radio or TV interference caused by unauthorized modifications to this equipment. Such modifications could void the user's authority to operate the equipment.

Advertencia

En todos nuestros equipos se mencionan claramente las características del adaptador de alimentación necesario para su funcionamiento. El uso de un adaptador distinto al mencionado puede producir daños físicos y/o daños al equipo conectado. El adaptador de alimentación debe operar con voltaje y frecuencia de la energía eléctrica domiciliar existente en el país o zona de instalación.

Technical Support

If you have any questions regarding the product installation, please contact our Technical Support.

Toll free US/Canada: 1-866-845-3673

Regional phone numbers available
at www.trendnet.com/support

Product Warranty Registration

Please take a moment to register your product online. Go to TRENDnet's website at:
<http://www.trendnet.com/register>

TRENDnet

20675 Manhattan Place, Torrance, CA 90501. USA

Copyright © 2014. All Rights Reserved. TRENDnet.