

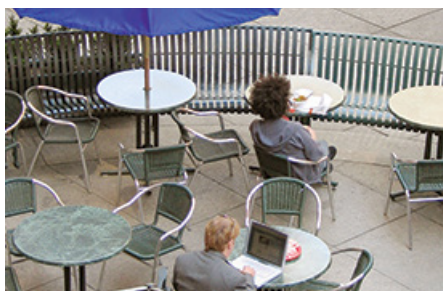


Câmera de rede interna / externa HD de 1,3 MP

TV-IP322WI (v1.0R)

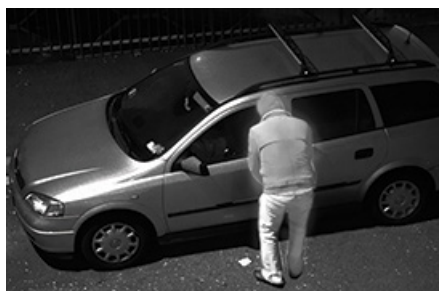
- Resolução HD de 1,3 Megapixels (960p)
- Ligar a uma rede Wi-Fi N ou PoE
- Estrutura compacta IP66 de classificação climática
- Visão noturna até 30 metros (100 ft.)
- Registro com programa de detecção de movimento e alertas por correio eletrônico
- Entrada para cartão MicroSD (até 64 GB)
- Equilíbrio de imagem digital Wide Dynamic Range
- Suporte ONVIF e IPv6

A Câmera de rede interna / externa HD de 1,3 MP, modelo TV-IP322WI, oferece uma poderosa visão noturna de 1,3 megapixels em completa escuridão até 30 metros (100 pés). Esta câmera ultracompacta está preparada para o exterior com estrutura IP66 para vários climas, Wi-Fi N embutido e entrada para cartão MicroSD. Vem com aplicativo grátis para iOS e Android™ e software pro-grade grátis que permite gerenciar até 32 câmeras da TRENDnet.



Wi-Fi ou PoE

A capacidade de conectar a câmera a uma rede Wi-Fi (2,4 GHz) ou PoE existente oferece flexibilidade de instalação.



Vigilância em HD Dia/Noite

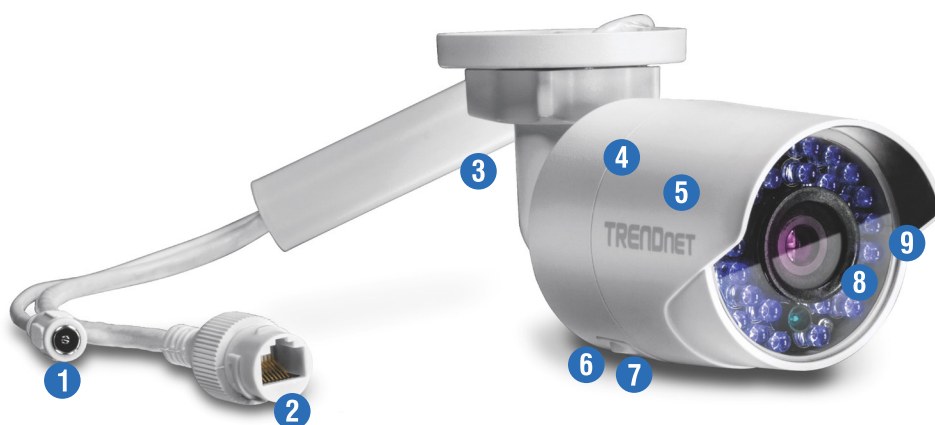
Vídeo 960p (1.3 Mega pixel) em 30 fps em compressão de H.264 e visão noturna classificada de 30 metros fornecer vigilância 24 horas.



Pronto para Uso Externo

Construída para ambientes extremos, com uma classificação de tempo IP66 e um intervalo de temperatura de funcionamento de -30 - 60 ° C (-22 - 14o ° F).

Projeto de rede



- 1 Porta de alimentação
- 2 Porta PoE opcional
- 3 Ferragens de montagem ajustáveis
- 4 WiFi integrado de 2,4 GHz
- 5 Estrutura IP66
- 6 Slot para cartão MicroSD (até 64 GB)
- 7 WPS com botão de restabelecimento
- 8 LEDs IV
- 9 Viseira



1,3 Megapixels

Gravação de vídeo até 1280 x 960 pixels (960p) a 30 fps em compressão H.264



Visão noturna

Visão noturna até 30 metros (100 ft.) em escuridão total



Suporte ajustável

O suporte de montagem integrado oferece flexibilidade de instalação



Wi-Fi N

Ligue a câmera em rede a uma rede Wireless N (2,4 GHz) existente



PoE

Suporta ligação na rede Power over Ethernet (IEEE 802.3af) para instalação PoE opcional



Compatível com exterior

Com classificação climática IP66 e intervalo de temperatura operacional de -30 – 60 °C (-22 – 140 °F)



Armazenamento

Armazene vídeo em cartão microSD (SDHC, SDXC) até 64 GB (vendido separadamente) ou defina armazenamento em SMB ou FTP Server



IV inteligente

Ajuste de IV dinâmico que melhora a visibilidade noturna



D-WDR

A tecnologia Digital Wide Dynamic Range melhora a qualidade de vídeo em ambientes com grande contraste de luz.



Reprodução avançada

Funcionalidade avançada de revisão de vídeos arquivados na câmera



Deteção de movimento

Crie janelas de detecção de movimentos com definições de sensibilidade separadas e acionadores de ocorrências



Agenda de gravação

Defina uma agenda de gravação semanal com uma mistura de gravação contínua com detecção de movimento



IPv6

Suporta Ipv6



ONVIF

Conforme ONVIF Profile S



Aplicativos grátis

Veja vídeos ao vivo em dispositivos móveis com aplicativos para iOS e Android® grátis



Software complementar

Software complementar pro-grade para gerenciar até 32 câmeras da TRENDnet

Especificações

Lente

- Distância focal: 4 mm
- Profundidade focal: Mais de 20 cm
- Abertura: F2.0
- Lente da placa
- Sensor: CMOS de progressive scan de 1/3"

Ângulo de visão

- Horizontal: 71,6°
- Vertical: 52°
- Diagonal: 92°

Zoom

- Zoom digital definido pelo usuário

Iluminação mínima

- IV desligado: 0,028 lux
- IV ligado: 0 lux
- Comprimento de onda do IV: 850nm
- Distância de iluminação do IV de 30 metros
- IV inteligente reduz a superexposição de objetos próximos

Vídeo

- D-WDR: Escala 0-100
- Redução de ruído digital (DNR) 3D
- Velocidade do obturador: 1/3 - 1/100.000
- H.264: 1280 x 960 até 30 fps
- MJPEG: 704 x 480 até 30 fps

Padrões de hardware

- IEEE 802.1X
- IEEE 802.3
- IEEE 802.3u
- IEEE 802.3x
- IEEE 802.3af
- IEEE 802.11b
- IEEE 802.11g
- IEEE 802.11n

Interface do dispositivo

- Porta PoE de 10/100 Mbps
- Porta de energia (para instalações wireless)
- Base de montagem ajustável integrada
- Slot para cartão MicroSD (até 64 GB)
- Botão WPS
- Botão de restabelecimento
- LED indicador

Frequência

- 2,412 – 2,483 GHz

Modulação

- 802.11b: CCK, QPSK, BPSK
- 802.11g/n: OFDM

Ganho da antena

- 3dBi integrados

Segurança:

- 64/128 bits, WPA/WPA2-PSK

Taxa de dados

- 802.11b: até 11 Mbps
- 802.11g: até 54 Mbps

- 802.11n: até 150 Mbps

Energia de saída

- 802.11b: 17 ± 1,5 dBm (típico)
- 802.11g: 14 ± 1,5 dBm (típico)
- 802.11n: 12,5 ± 1,5 dBm (típico)

Sensibilidade de recepção

- 802.11b: -90 dBm a 11 Mbps
- 802.11g: -75 dBm a 54 Mbps
- 802.11n: -74 dBm a 150 Mbps

Canal

- 1-11 (FCC), 1-13 (ETSI)

Faixa wireless

- 50 metros (depende do ambiente)

Alojamento

- Classificação do tempo: IP66

Protocolo de rede

- IPv4, IPv6, UDP, TCP, ICMP, ONVIF v2.2, DHCP, NTP, DNS, DDNS, SMTP, FTP, SNMP (v1, v2c, v3), QoS, IGMP, Bonjour
- NFS, SMB/CIFS
- HTTP, HTTPS
- PPPoE
- UPnP, RTSP, RTP, RTCP, SSL

Temperatura de operação

- -30 – 60 (-22 – 140)

Umidade de operação

- Máximo 95% sem condensação

Certificações

- CE
- FCC
- UL 60950

Dimensões

- 150 x 60 x 75 mm (5,9 x 2,4 x 3,0 pol.)

Peso

- 334 g (11,9 oz)

Energia

- Entrada: 100 – 240 V 50/60 Hz 0,3A
- Saída: 12 V 1 A
- Consumo: máximo 7 Watts
- PoE: 802.3af

Interface de controle

- Suporte multi-idiomas: inglês, francês, alemão, russo e espanhol
- Filtro de endereço IP
- Priorização de tráfego QoS
- Sobreposição de hora, data e texto
- Configurações da imagem: brilho, contraste, saturação, nitidez, IV inteligente, tempo de exposição (1/3 – 1/100.000), padrão de vídeo, interruptor dia/noite, sensibilidade, tempo do interruptor, espelho, D-WDR, balanço de brancos, redução de ruído digital
- O D-WDR aprimora a qualidade do vídeo com iluminação de dia em alto contraste

- A redução de ruído digital 3D aprimora a qualidade da visão noturna
- Gravação programada: detecção de movimento e contínua
- Armazenamento de vídeo: para computadores, NAS, compartilhamento de CIFS/SAMBA ou através de software
- Campos de detecção de movimento: definem as áreas de movimento personalizadas, a sensibilidade do movimento e a análise dinâmica do movimento
- Máscaras de privacidade: define as áreas de máscaras de privacidade personalizadas
- Detecção de adulteração: notificação por e-mail se o campo de visualização escurecer repentinamente
- Reprodução de vídeo: funcionalidade de reprodução avançada com linha do tempo visual exibindo o movimento detectado e as gravações programadas
- Mensagens de alerta: armazenamento cheio, erro de armazenamento e login inválido
- Instantâneo: instantâneo em tempo real, detecção de movimento com programação, detecção de adulteração de vídeo com programação
- Serviços de DNS dinâmicos suportados: Dyn.com e NO-IP.com
- Configurações de controle: máximo de 32 contas de usuário
- Suporta gerenciamento remoto
- Registros de armazenamento: alarme, exceção, operação e outros
- Compatibilidade: Internet Explorer® 9.0 ou superior, Safari® 4.0 ou superior

Software TRENDnetView Pro

- Suporta até 32 câmeras TRENDnet
- Suporte multi-idiomas
- Define opções de gravação (detecção de movimento, programação, disparo por evento)
- Pesquisa e reprodução
- Opções e modos de visualização personalizados
- Compatibilidade: Windows® 10, 8.1, 8, 7, Vista, XP, Windows Server® 2003, 2008

Aplicativo IPView da TRENDnet

- Aplicativo iOS e Android™ grátis
- Veja sua câmera em seu dispositivo móvel
- Obtenha instantâneos
- Zoom

Garantia

- Limitada de 3 anos

Conteúdo da embalagem

- TV-IP322WI
- CD-ROM (Utilitário, Software e Guia do usuário)
- Guia de instalação rápida
- Ferragens de montagem da câmera
- Adaptador de energia (12 V, 1 A)
- Cabo de rede (2 m / 6,5 pés)

