

TRENDnet[®]



Quick Installation Guide

TV-IP315PI

Table of Content

1 Română

1. Înainte de a începe
2. Hardware-ul de instalare și configurare

1. Înainte de ați început

Conținutul pachetului

- TV-IP315PI
- CD-ROM (Utilitate și utilizatorului Ghid)
- Ghid de instalare rapidă multi-limba
- Kit de montare

Cerințele minime

- Putere asupra switch Ethernet (PoE) (de exemplu, TPE-TG80g) sau Injector PoE (ex. TPE-113GI)
- O rețea de calculatoare și browser-ul web
- Rețea cu fir
- Cablu de rețea

Notă:

- TV-IP315PI funcționează numai cu putere peste Ethernet (PoE) dispozitivele care respectă standardul IEEE 802.3af.
- TV-IP315PI are un conector de butoi de 5.5 mm pentru un opțional 12 V DC 1A putere adaptor.
- Opțional Power Supply (nu sunt incluse).

Cerințele de TRENDnetVIEW Pro

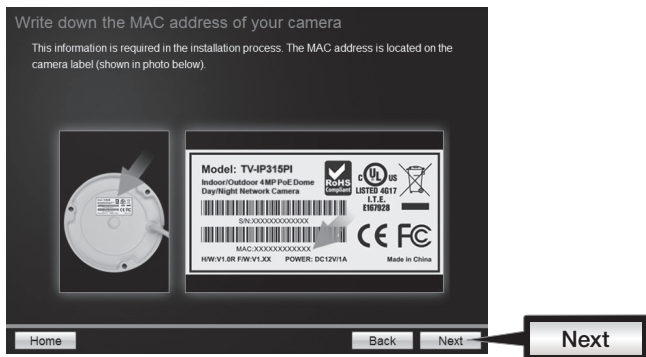
Sistemele de operare	1-8 Camere		9-32 Camere	
	CPU	Memorie	CPU	Memorie
Windows 10/ Windows 8.1/ Windows 8 / Windows 7/ Windows Server 2008	2 GHz	2 GB RAM sau mai sus	2 GHz	4 GB RAM sau mai sus

2. Hardware-ul de instalare și configurare

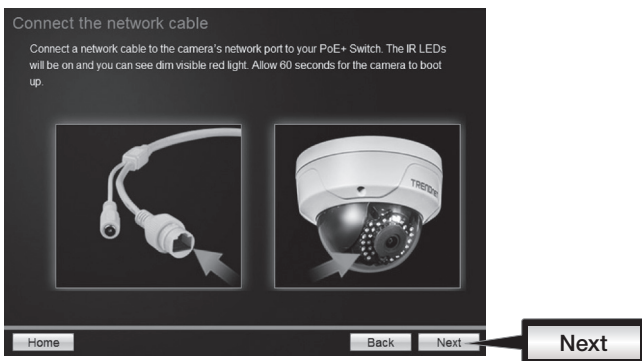
1. Nu instalați sau monta camera IP până după ce ați completat pașii de instalare de mai jos. Temporar locul camera IP langa calculator.
2. Introduceți CD-ROM-ul de utilitate în unitatea CD-ROM.
3. Selectați limbă din meniul derulant.
4. Click pe **Install Camera** (Instalați aparat de Fotografiat).



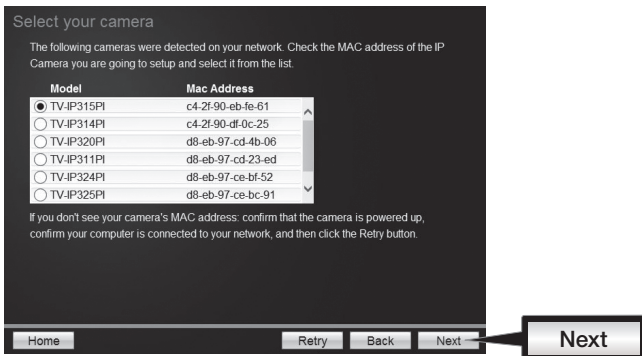
5. Scrie adresa MAC a aparatul de fotografiat. Faceți clic pe **Next** (Următorul).



6. Conectați un cablu de rețea port de rețea aparat de fotografiat la sursa PoE IR LEDs va porni și arată o lumină slabă roșu vizibil. Permite 60 de secunde pentru aparatul de fotografiat la spre cizme sus. Faceți clic pe **Next (Următorul)**.



7. Selectați aparatul de fotografiat. Faceți clic pe **Next (următorul)** și urmați instrucțiunile.



8. Select optiunea de DHCP pentru a atribui un IP de server DHCP de selectați "IP fix" pentru a seta manual adresa IP. Faceți clic pe **Next (Următorul)**.

Select a Connection Option

Please select a connection option based on your network environment. If you do not know which connection option to choose, select DHCP.

DHCP Select this option if your camera is connected to a router and DHCP is enabled

Fixed IP Select this option if you want to configure the camera with a static IP address

Home Back Next

Next

9. Dacă selectați "IP fix", completați adresa IP, masca de subrețea, gateway implicit, DNS server și. Asigurați-vă că adresa IP de aparatul de fotografiat și computerul trebuie să fie în aceeași rețea. Faceți clic pe **Next (Următorul)**.

10. Selectați **Change Password (Schimbare Parola)**. Enter un nou password, confirmați parola nouă și apoi faceți clic pe **Next (Următorul)**.

Change password

You **MUST** change the default password of the camera.

Enter the default password: admin

Enter your new password. must be between 8 and 16 characters.(Alphanumeric:a-z, A-Z, 0-9, !, @, #, \$)

Admin ID admin

Password *****

Change Password

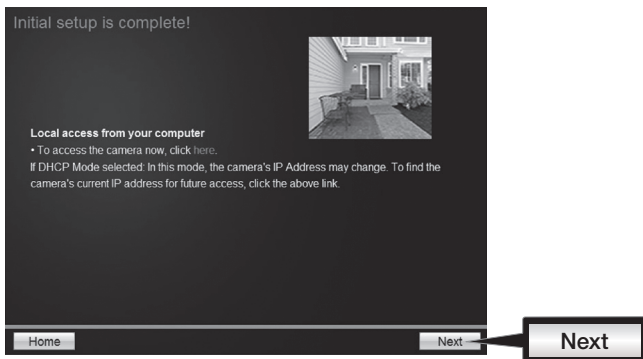
New password *****

Confirm new password *****

Home Back Next

Next

11. Initial Setup este completă! Aparatul de fotografiat este acum conectat la rețea. Faceți clic pe hyperlink pentru a confirma accesul la pagina de gestionare. Se va deschide un browser web. Reluare instalare, minimizarea browser-ului web și faceți clic pe **Next (Următorul)**.



12. Felicitari! Aparatul de fotografiat este acum gata pentru a fi instalate în locația finală. Scațați codul QR pentru a descărca un drum liber app mobil pentru a vizualiza aparatul de fotografiat din dispozitivul mobil. Faceți clic pe **Finish (Finalizare)** pentru a ieși din Expertul de instalare.



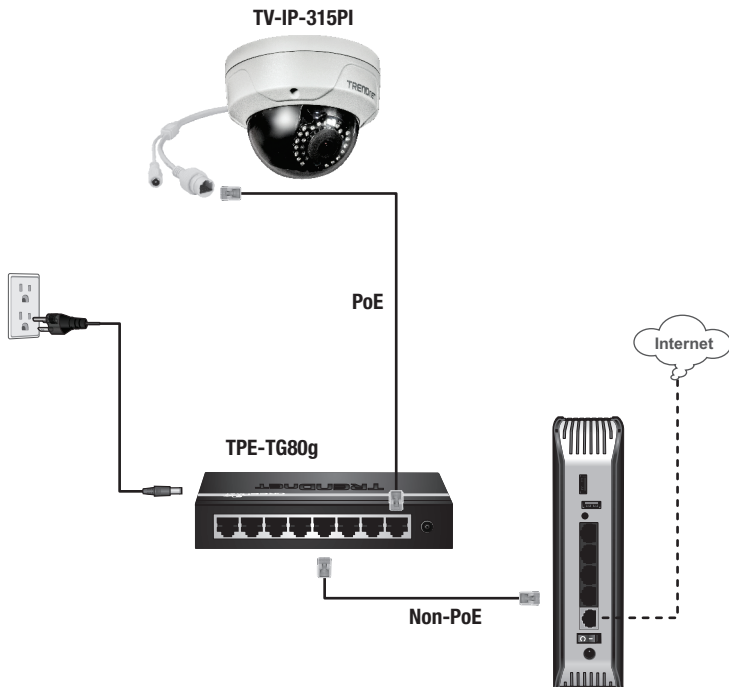
13. Pentru a gestiona mai multe camere și pentru caracteristici mai avansate, vă rugăm să instalați software-ul TRENDnetVIEW Pro. Instalați software-ul făcând clic **instala TRENDnetVIEW Pro Software** în fereastra Autorun și se referă la TRENDnetVIEW Pro Ghidul utilizatorului de pe CD-ul pentru mai multe informații.

Notă:

- Consultați Ghidul utilizatorului pentru funcții avansate de management.
- Două utilizatorului ghiduri sunt incluse – unul pentru aparatul de fotografiat și unul pentru software de management complementar.

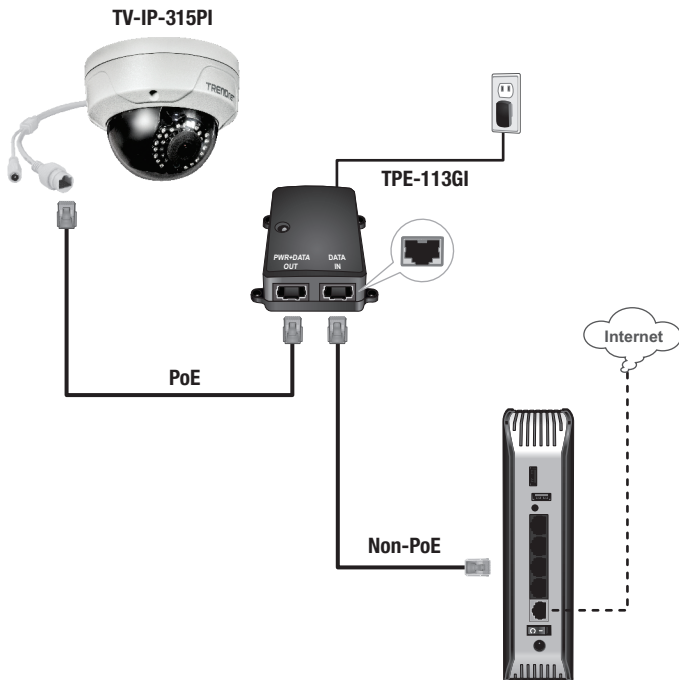
14. Instalați aparatul în locația dorită. Pentru a conecta camera IP la rețea prin intermediul PoE, folosiți una din metodele următoare:

Utilizarea TV-IP315PI cu un switch PoE (TPE-TG80g)



- Înainte de montare aparat de fotografiat, lentilă trebuie să fie poziționată manual și concentrat.
- Conectați cablul de rețea furnizat de Power over Ethernet Comutator de (de exemplu, TPE-TG80g) la portul de rețea de pe camera IP.
- Conectați comutatorul la rețea.

Utilizarea TV-IP315PI cu un injector (TPE-113GI)



- Conectați adaptorul de alimentare la TPE-113GI și apoi la o priză de alimentare.
- Conecta o rețea de cablu la TV-IP315PI TPE-113GI care PWR + date afară port (PoE).
- Conectați un cablu de rețea la un switch sau router-ul (de exemplu, TEW-818DRU) la portul TPE-113GI's date IN (Non-PoE).

Montarea camerei

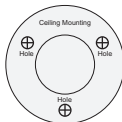
Notă:

- Înainte de montare aparat de fotografiat, lentilă trebuie să fie poziționată manual și concentrat.
- Pentru sfaturi privind capturarea camera corespunzătoare de unghiul de vizualizare, consultați Ghidul utilizatorului.

1. Slăbiți piulița reglabil și manual poziția camerei dorite.



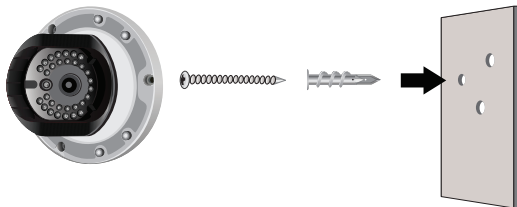
2. Locul etichetă șablon furnizate pe suprafața portantă.



3. Găuri pentru ancore șurub furnizate la fiecare poziție marcate pe șablonul. Asigurați-vă că pic de gaurit meciuri dimensiunea ancore furnizate șurub.

4. Introduceți furnizate șurub ancore în găuri.

5. Aliniați consola de montare cu șurub ancore, și apoi utilizați șuruburi cu condiția să sigur aparat de fotografiat la suprafața portantă.



TRENDnet[®]

Limited Warranty

TRENDnet warrants its products against defects in material and workmanship, under normal use and service. Specific warranty periods are listed on each of the respective product pages on the TRENDnet website.

Garantie Limitée

TRENDnet garantit ses produits contre les problèmes de matériel ou de fabrication, dans des conditions normales d'utilisation et de service. Les périodes de garanties précises sont mentionnées sur chacun des pages produits du site web de TRENDnet.

Eingeschränkte Garantie

TRENDnet gewährt eine Garantie für seine Produkte im Falle von Material- und Bearbeitungsdefekten, bei normaler Verwendung und Wartung. Spezielle Garantiezeiträume werden auf jeder Produktseite auf der Website von TRENDnet genannt.

Garantía limitada

TRENDnet garantiza que sus productos carecen de defectos en el material y la fabricación, en condiciones de uso y funcionamiento normales. Los periodos específicos de garantía figuran en cada una de las páginas de producto del sitio web de TRENDnet.

Ограниченная гарантия

Компания TRENDnet предоставляет гарантию на свои изделия от дефектов материалов и сборки при нормальном использовании и обслуживании. Конкретные гарантийные сроки указаны на странице каждого продукта на сайте компании TRENDnet.

Garantia Limitada

A TRENDnet garante seus produtos contra defeitos de material e mão de obra sob condições normais de uso e serviço. Os períodos de garantia específicos estão listados em cada uma das páginas dos respectivos produtos no site da TRENDnet.

Piiratud garantii

TRENDneti garantii hõlmab materjali- ja koostamisdefekte, mis ilmnevad toote tavapärasel kasutamisel. Garantiiaja täpne pikkus konkretse toote puhul on leitav TRENDneti kodulehelt vastava toote infolehel.

Garanzia limitata

TRENDnet garantisce i propri prodotti da difetti di materiali e manodopera, in condizioni di normale uso ed esercizio. I periodi di garanzia specifici sono elencati sulle rispettive pagine di prodotto sul sito TRENDnet.

TRENDNET®

Certifications

This device complies with Part 15 of the FCC Rules.

Operation is subject to the following two conditions:

- (1) This device may not cause harmful interference.
- (2) This device must accept any interference received.

Including interference that may cause undesired operation.



Waste electrical and electronic products must not be disposed of with household waste. Please recycle where facilities exist. Check with your Local Authority or Retailer for recycling advice.

Applies to PoE Products Only: This product is to be connected only to PoE networks without routing to the outside plant.

Note

The Manufacturer is not responsible for any radio or TV interference caused by unauthorized modifications to this equipment. Such modifications could void the user's authority to operate the equipment.

Advertencia

En todos nuestros equipos se mencionan claramente las características del adaptador de alimentación necesario para su funcionamiento. El uso de un adaptador distinto al mencionado puede producir daños físicos y/o daños al equipo conectado. El adaptador de alimentación debe operar con voltaje y frecuencia de la energía eléctrica domiciliar existente en el país o zona de instalación.

Technical Support

If you have any questions regarding the product installation, please contact our Technical Support.

Toll free US/Canada: **1-866-845-3673**

Regional phone numbers available at www.trendnet.com/support

TRENDnet

20675 Manhattan Place
Torrance, CA 90501
USA

Product Warranty Registration

Please take a moment to register your product online. Go to TRENDnet's website at:

www.trendnet.com/register