

TRENDnet[®]



Guida di Installazione Rapida

TV-IP314PI

Table of Content

Italiano

1. Prima di cominciare
2. Installation Installation and Configuration

1. Prima di cominciare

Contenuto della Confezione

- TV-IP314PI
- CD-ROM (utility e guida utente)
- Guida di installazione rapida
- Kit di montaggio

Requisiti minimi

- Interruttore Power over Ethernet (PoE) (p.e. TPE-S50) o Iniettore PoE (p.e. TPE-113GI)
- Un computer connesso in rete e un web browser
- Rete cablata
- Cavo di rete

Nota:

- Il TV-IP14PI funziona solo con dispositivi Power over Ethernet (PoE) che seguono lo standard IEEE 802.3af.
- Il TV-IP314PI ha un connettore barrel per un adattatore di alimentazione opzionale 12V CC 1A.
- Alimentatore opzionale (non incluso).

Sistemi operativi supportati

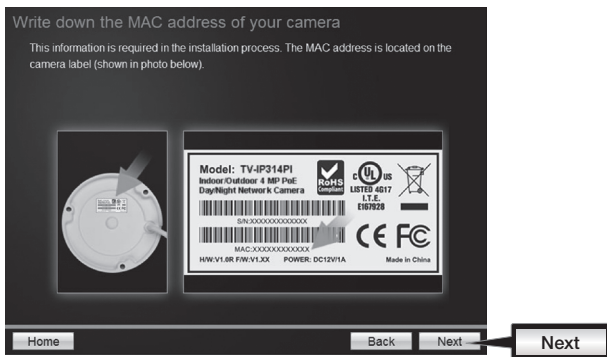
Supported Operating Systems	1-8 Telecamere		9-32 Telecamere	
	CPU	Memoria	CPU	Memoria
Windows 8.1/ Windows 8 / Windows 7/ Windows Server 2008 / Windows Vista / Windows Server 2003 / Windows XP	2 GHz	2 GB RAM o superiore	2 GHz	4 GB RAM o superiore

2. Installazione e configurazione hardware

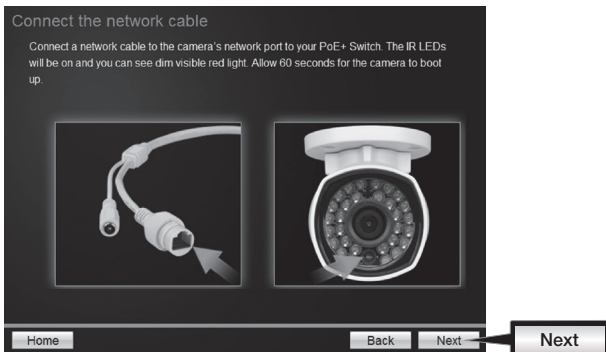
1. Non installare o montare la telecamera IP fino a quando non sono stati completati i passaggi d'installazione indicati qui sotto. Posizionare temporaneamente la telecamera IP vicino al vostro computer.
2. Inserire il CD-ROM Utility all'interno del drive del CD-ROM.
3. Selezionare la lingua da menu a discesa.
4. Cliccare per installare la telecamera.



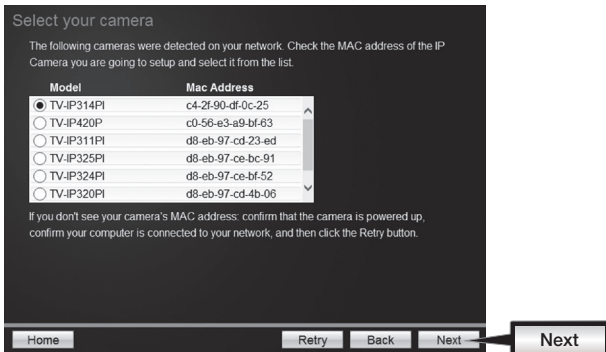
5. Scrivere l'indirizzo Web della vostra telecamera. Quindi cliccare su Avanti.



6. Collegare un cavo di rete dalla porta di rete della telecamera alla vostra fonte PoE. I LED IR si accenderanno e mostreranno una luce debole rossa visibile. Consentire 60 secondi perché la telecamera si avvi. Quindi cliccare su **Avanti**.



7. Selezionare la vostra telecamera. Cliccare su **Avanti** e seguire le istruzioni.



8. Selezionare l'opzione DHCP a cui assegnare un IP mediante server DHCP del "IP fisso" selezionato per impostare l'indirizzo IP manualmente. Cliccare su **Avanti**.

Select a Connection Option

Please select a connection option based on your network environment. If you do not know which connection option to choose, select DHCP.

DHCP Select this option if your camera is connected to a router and DHCP is enabled

Fixed IP Select this option if you want to configure the camera with a static IP address

Home Back Next Next

9. Se viene selezionato "IP Fisso", compilare il campo dell'indirizzo IP, subnet mask, gateway predefinito e server DNS. Accertarsi che l'indirizzo IP della telecamera e del computer si trovino all'interno della medesima rete. Cliccare su **Avanti**.

10. Selezionare **Cambia Password**. Inserire una nuova password, confermare la nuova password e quindi cliccare su **Avanti**.

Change password

You **MUST** change the default password of the camera.

Enter the default password: admin

Enter your new password: must be between 8 and 16 characters. (Alphanumeric: a-z, A-Z, 0-9, !, @, #, \$)

Admin ID admin

Password *****

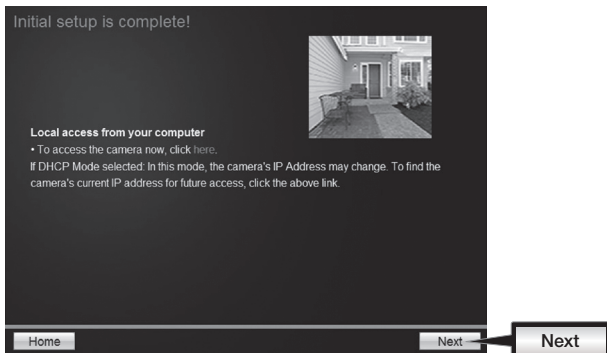
Change Password

New password *****

Confirm new password *****

Home Back Next Next

11. ISetup iniziale è completo. La vostra telecamera ora è pronta per essere collegata alla rete. Cliccare sul collegamento ipertestuale per confermare l'accesso alla pagina di gestione. Questo consentirà l'apertura di un web browser. Per riprendere l'installazione, rimpicciolire il web browser e cliccare su Avanti.



12. Congratulazioni! La vostra telecamera ora è pronta per essere installata nella sua posizione finale. Scansionare il codice QR per scaricare un'app mobile gratuita per visualizzare la telecamera dal vostro dispositivo mobile. Cliccare su Termina per uscire dalla guida rapida d'installazione.



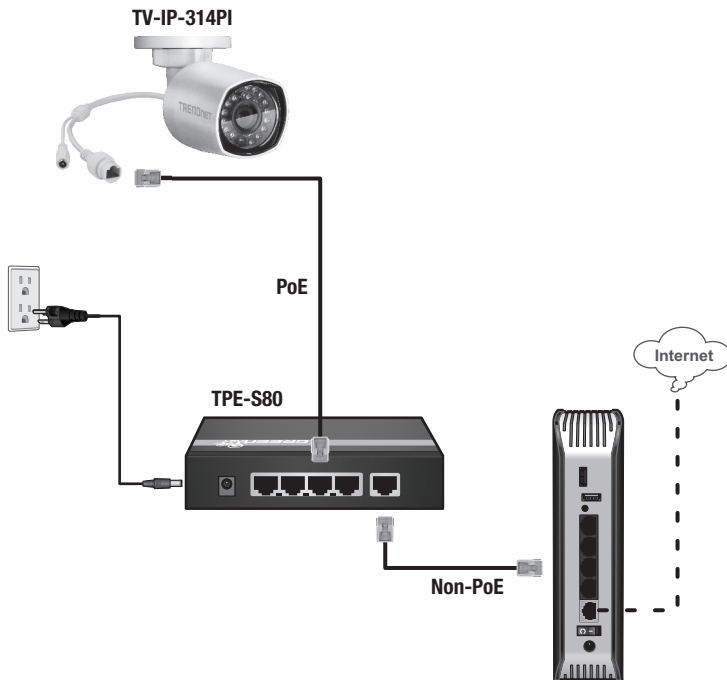
13. Per gestire molteplici telecamere e per caratteristiche più avanzate, installare il software TRENDnetVIEEW Pro. Installare il software cliccando **su Installa Software TRENDnetVIEW Pro** nella finestra Autorun e fare riferimento alla Guida Utente di TRENDnetVIEW Pro sul CD per maggiori informazioni.

Nota

- Vedere il Manuale Utente per le funzioni di gestione avanzate.
- Due Guide Utente sono incluse - una per la telecamera e una per il software di gestione complementare.
- Quando si visualizza il video live, potrebbe esservi richiesto di installare plug-in.

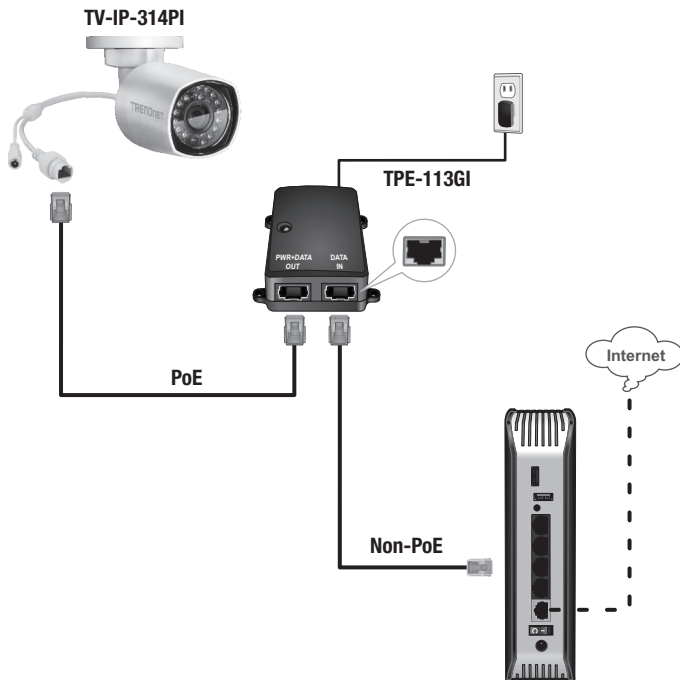
14. Installare la telecamera nella posizione desiderata. Per collegare la telecamera IP alla vostra rete con PoE, utilizzare uno dei seguenti esempi:

Uso del TV-IP314PI con uno switch PoE (TPE-S80)



- Collegare il cavo di rete fornito dallo switch Power over Ethernet (p.e. TPE-S80) alla porta di rete sulla telecamera IP.
- Collegare lo switch alla vostra rete.

Uso del TV-IP314PI con un Iniettore (TPE-113GI)



- Collegare l'adattatore di alimentazione al TPE-113GI e quindi alla presa a parete.
- Collegare un cavo di rete dal TV-IP314PI alla porta PWR+DATA OUT (PoE) del TPE-113GI
- Collegare un cavo di rete da uno switch o un router (p.e. TEW-731BR) alla porta DATA IN (Non-PoE) del TPE-113GI.m

Montaggio della telecamera

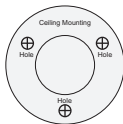
Nota:

- Prima di montare la telecamera, la lente deve essere posizionata manualmente e messa a fuoco.
- Per consigli sul modo in cui catturare un angolo di visualizzazione adeguato della telecamera, fare riferimento alla guida utente.

1. Allentate il dado di regolazione e posizionate la telecamera manualmente come desiderato.



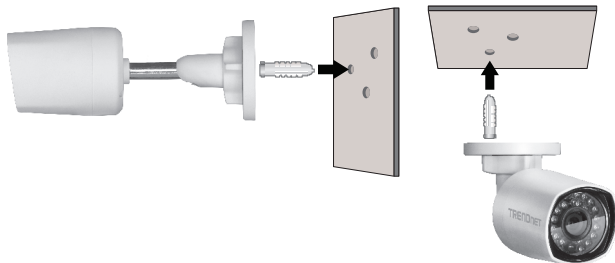
2. Posizionare l'etichetta del modello fornito sulla superficie di montaggio.



3. Praticate i fori sulle posizioni segnate sulla maschera per i tasselli in dotazione. Assicuratevi che la punta del trapano corrisponda alla sezione dei tasselli in dotazione.

4. Inserite nei fori i tasselli in dotazione.

5. Allineare la staffa di montaggio con gli ancoraggi a vite e quindi usare le viti per legno fornite per fissare saldamente la telecamera alla superficie di montaggio.



TRENDnet[®]

Limited Warranty

TRENDnet warrants its products against defects in material and workmanship, under normal use and service. Specific warranty periods are listed on each of the respective product pages on the TRENDnet website.

Garantie Limitée

TRENDnet garantit ses produits contre les problèmes de matériel ou de fabrication, dans des conditions normales d'utilisation et de service. Les périodes de garanties précises sont mentionnées sur chacun des pages produits du site web de TRENDnet.

Eingeschränkte Garantie

TRENDnet gewährt eine Garantie für seine Produkte im Falle von Material- und Bearbeitungsdefekten, bei normaler Verwendung und Wartung. Spezielle Garantiezeiträume werden auf jeder Produktseite auf der Website von TRENDnet genannt.

Garantía limitada

TRENDnet garantiza que sus productos carecen de defectos en el material y la fabricación, en condiciones de uso y funcionamiento normales. Los periodos específicos de garantía figuran en cada una de las páginas de producto del sitio web de TRENDnet.

Ограниченная гарантия

Компания TRENDnet предоставляет гарантию на свои изделия от дефектов материалов и сборки при нормальном использовании и обслуживании. Конкретные гарантийные сроки указаны на странице каждого продукта на сайте компании TRENDnet.

Garantia Limitada

A TRENDnet garante seus produtos contra defeitos de material e mão de obra sob condições normais de uso e serviço. Os períodos de garantia específicos estão listados em cada uma das páginas dos respectivos produtos no site da TRENDnet.

Piiratud garantii

TRENDneti garantii hõlmab materjali- ja koostamisdefekte, mis ilmnevad toote tavapärasel kasutamisel. Garantiiaja täpne pikkus konkretse toote puhul on leitav TRENDneti kodulehelt vastava toote infolehel.

Garanzia limitata

TRENDnet garantisce i propri prodotti da difetti di materiali e manodopera, in condizioni di normale uso ed esercizio. I periodi di garanzia specifici sono elencati sulle rispettive pagine di prodotto sul sito TRENDnet.

TRENDNET[®]

Certifications

This device complies with Part 15 of the FCC Rules.

Operation is subject to the following two conditions:

- (1) This device may not cause harmful interference.
- (2) This device must accept any interference received.

Including interference that may cause undesired operation.



Waste electrical and electronic products must not be disposed of with household waste. Please recycle where facilities exist. Check with your Local Authority or Retailer for recycling advice.

Applies to PoE Products Only: This product is to be connected only to PoE networks without routing to the outside plant.

Note

The Manufacturer is not responsible for any radio or TV interference caused by unauthorized modifications to this equipment. Such modifications could void the user's authority to operate the equipment.

Advertencia

En todos nuestros equipos se mencionan claramente las características del adaptador de alimentación necesario para su funcionamiento. El uso de un adaptador distinto al mencionado puede producir daños físicos y/o daños al equipo conectado. El adaptador de alimentación debe operar con voltaje y frecuencia de la energía eléctrica domiciliar existente en el país o zona de instalación.

Technical Support

If you have any questions regarding the product installation, please contact our Technical Support.

Toll free US/Canada: **1-866-845-3673**

Regional phone numbers available at www.trendnet.com/support

TRENDnet

20675 Manhattan Place
Torrance, CA 90501
USA

Product Warranty Registration

Please take a moment to register your product online. Go to TRENDnet's website at:

www.trendnet.com/register