



Quick Installation Guide



TV-IP301
TV-IP301W

Table of Contents

Русский	1
1. Что нужно сделать в самом начале	1
2. Установка оборудования	2
3. Конфигурация интернет-камеры	3
Troubleshooting	5

1. Что нужно сделать в самом начале



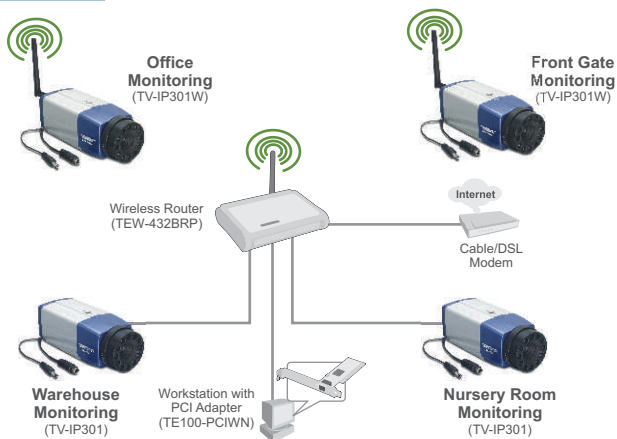
Содержимое упаковки

- TV-IP301/TV-IP301W
- Руководство по быстрой установке
- Металлическая подставка
- CD-ROM-диск со служебной программой
- Адаптер источника питания
- 1 отделяемая антенна, 2dBi (TV-IP301W)

Системные требования

- Ethernet 10/100 Мбит/с
- Дискковод CD-ROM
- ЦП: Intel Pentium 1 ГГц или выше
- Память: 256 МБ или более
- Разрешение VGA: 800 x 600 или больше
- Веб-браузер: Microsoft Internet Explorer 5.0 или выше

Применение



2. Установка оборудования

1. Установите интернет-камеру на металлической подставке.



2. Прикрепите антенну.
(TV-IP301W)

3. Присоедините сетевой кабель RJ-45 от коммутатора/маршрутизатора к порту Ethernet интернет-камеры.



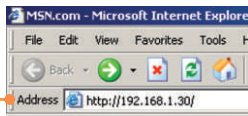
4. Подключите адаптер питания к интернет-камере, потом к сетевой розетке.



3. Конфигурация интернет-камеры

Примечание: рекомендуется настроить конфигурацию интернет-камеры с помощью компьютера, подключенного с помощью проводов. Перед настройкой конфигурации интернет-камеры необходимо присвоить статический IP-адрес сетевого адаптера в подсети 192.168.1.x. Поскольку у интернет-камеры IP-адрес по умолчанию - 192.168.1.30 нужно убедиться в том, что IP-адрес 192.168.1.30 не присвоен другим сетевым устройствам. (См. раздел «Устранение неисправностей» - там описана процедура настройки параметров TCP/IP для ПК.)

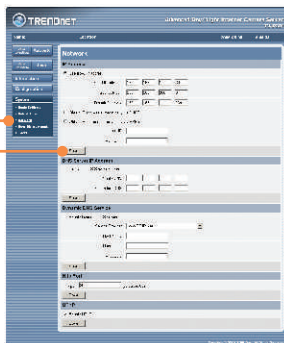
1. Откройте свой веб-браузер, введите в адресной строке **http://192.168.1.30** и нажмите на клавишу **ввода**.



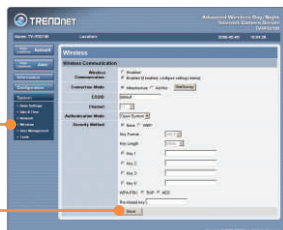
2. Введите имя пользователя и пароль, затем щелкните по кнопке **ОК**.
Имя пользователя: **admin**
Пароль: **admin**



3. Выберите **Система** и далее **Сеть**. Настройте сетевые параметры в той же подсети, что и ваша сеть. Затем щелкните по кнопке **Сохранить**.



4. Выберите **Система** и далее **Беспроводное соединение**. Настройте параметры беспроводной связи, чтобы привести их в соответствие с параметрами беспроводной сети, и щелкните по кнопке **Сохранить**. (Только TV-IP301W)



Примечание: устройство TV-IP301W не будет производить беспроводное подключение до тех пор, пока не будет отсоединен кабель Ethernet от задней панели камеры.

5. Щелкните по **Live Show Active X**.

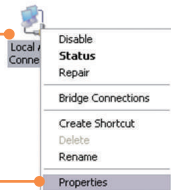


Установка завершена.

Примечание: подробную информацию о конфигурации устройства **TV-IP301/TV-IP301W** и его дополнительных настройках можно получить в разделе Устранение неисправностей из руководства пользователя на компакт-диске или на веб-сайте TRENDnet по адресу <http://www.trendnet.com>.

Q1: How do I configure TCP/IP settings on my computer?

1. Go into the **Control Panel** and double-click the **Network Connections** icon, and then right-click the **Local Area Connection** icon and then click **Properties**.



2. Click **Internet Protocol (TCP/IP)** and then click **Properties**. Then click on **Use the following IP address**, and make sure you assign your network adapter an IP address in the subnet of 192.168.1.x.



Q2: The image is blurry. How do I fix this?

A2: You can adjust the Internet Camera's focus by rotating the lens.

Q3: When I click on Live Show Active X, the image does not load?

A3: First, make sure that you are using a browser that supports Active X. Second, make sure that Active X is installed.

Q4: How do I connect the TV-IP301W to my wireless router or access point?

A4: Make sure that you configure the camera to have the same SSID, encryption mode and key (if enabled). Follow the instructions in section 2 to configure the camera with the SSID and encryption key.

Q5: After I successfully configured the TV-IP301W to match my wireless network settings, I can not connect to the camera.

A5: First, verify that the wireless settings match your wireless network settings. Second, verify in the wireless section of the browser configuration that the **Disable Wireless Communication** option is not checked. Third, make sure to disconnect the Ethernet cable from the camera and verify that the **LINK LED** is blinking green.

If you still encounter problems or have any questions regarding the **TV-IP301/TV-IP301W**, please contact TRENDnet's Technical Support Department.

Certifications

This equipment has been tested and found to comply with FCC and CE Rules.

Operation is subject to the following two conditions:

- (1) This device may not cause harmful interference.
- (2) This device must accept any interference received. Including interference that may cause undesired operation.



Waste electrical and electronic products must not be disposed of with household waste. Please recycle where facilities exist. Check with you Local Authority or Retailer for recycling advice.



NOTE: THE MANUFACTURER IS NOT RESPONSIBLE FOR ANY RADIO OR TV INTERFERENCE CAUSED BY UNAUTHORIZED MODIFICATIONS TO THIS EQUIPMENT. SUCH MODIFICATIONS COULD VOID THE USER'S AUTHORITY TO OPERATE THE EQUIPMENT.



TRENDnet

TRENDnet Technical Support

US • Canada

Toll Free Telephone: 1(866) 845-3673

24/7 Tech Support



Europe (Germany • France • Italy • Spain • Switzerland • UK)

Toll Free Telephone: +00800 60 76 76 6

Worldwide

Telephone: +(31) (0) 20 504 05 35

English/Espanol - 24/7

Francais/Deutsch - 11am-8pm, Monday - Friday MET

Product Warranty Registration

Please take a moment to register your product online.

Go to TRENDnet's website at <http://www.trendnet.com>

TRENDnet

3135 Kashiwa Street
Torrance, CA 90505
USA