



Guia de Instalação Rápida

**TV-IP212/TV-IP212W
TV-IP312/TV-IP312W**

Português	1
1. Antes de Iniciar	1
2. Instalação de Hardware	3
3. Configure a Câmera Internet	4
Troubleshooting	7



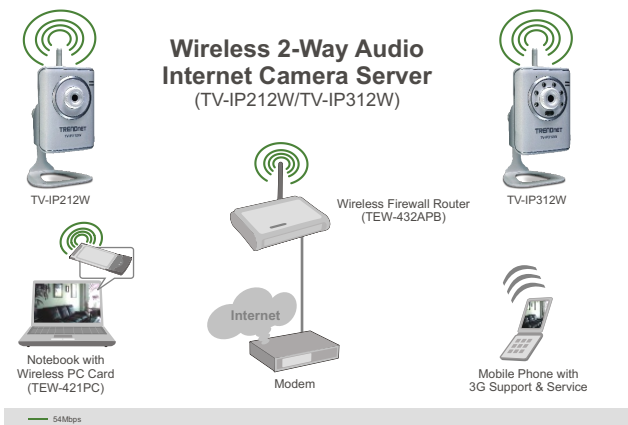
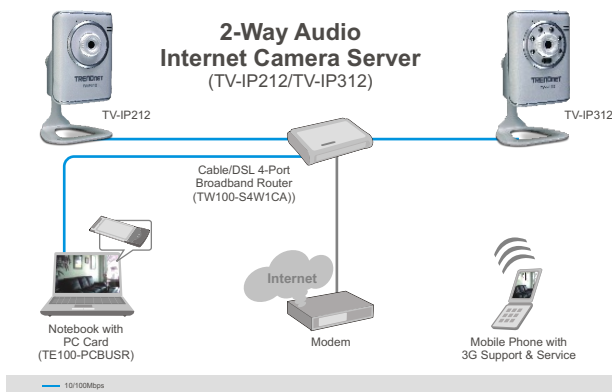
Conteúdo da Embalagem

- TV-IP212/TV-IP212W/TV-IP312/TV-IP312W
- Guia de Instalação Rápida
- CD-ROM de Utilitários
- Suporte da Câmera
- Cabo RJ-45
- Adaptador de Tensão (5V, 2.5A)
- Antena de 2 dbi separada (TV-IP212W/TV-IP312W)

Requisitos do Sistema

- 10/100Mbps Ethernet
- CPU: 1GHz ou superior
- Memória: 256MB RAM ou superior/ 512MB RAM ou superior (Windows Vista)
- Resolução VGA: 800 x 600 ou superior
- Web Browser: Internet Explorer (6.0 ou superior)
- Windows Vista/XP/2000

Aplicação



2. Instalação de Hardware

1. Anexe a Antena. (TV-IP212W/
TV-IP312W)

2. Conecte um cabo de rede RJ-45
do Switch/Roteador a porta
Ethernet da Câmera Internet.

3. Conecte um alto-falante externo ao
Servidor de Câmera Internet
(opcional)

4. Conecte o Adaptador de Tensão
AC ao **Servidor de Câmera
Internet** e então a uma tomada.

5. Conecte o flash drive USB ao
Servidor de Câmera Internet
(opcional)

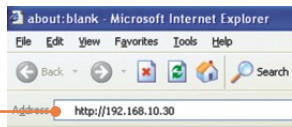
6. Verifique se os LEDs Power e Link
estão acesos (TV-IP312W é
mostrada).



3. Configure a Câmera Internet

Nota: É recomendado que você configure a Internet Câmera a partir de um computador cabeado. Antes que a Internet Câmera possa ser configurada, um endereço IP estático deve ser designado no adaptador de rede de seu computador na subnet 192.168.10.x. Já que o endereço IP padrão da Câmera Internet é 192.168.10.30, certifique-se de que nenhum outro dispositivo de rede esteja designado para este número IP 192.168.10.30. (Refira-se a seção Troubleshooting em como configurar o TCP/IP em seu PC.)

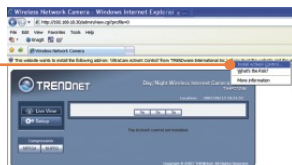
1. Abra seu web browser, digite **http://192.168.10.30** na barra de endereços, e depois aperte **Enter**.



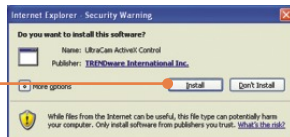
2. Entre o Nome de Usuário e Password (Senha), e depois clique **OK**.
User Name: **admin**
Password: **admin**



3. Clique com botão direito e selecione **Active X Control**.
(Controle Active X)



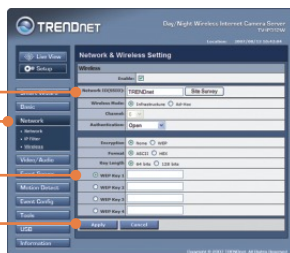
4. Clique **Install** (Instalar)



5. Clique **Setup** (Configurar) e então clique **Network** (rede). Coloque as configurações de rede no mesmo segmento de sua rede. Então clique **Apply** (Aplicar).



6. Clique **Network** (rede) e então clique **Wireless**. Coloque suas configurações wireless no mesmo segmento das configurações de sua rede wireless e então clique **Apply** (Aplicar) (Habilite/Digite a chave WEP/WPA se sua rede wireless for criptografada. Contate seu administrador de rede para mais informações). (TV-IP212W/TV-IP312W apenas)

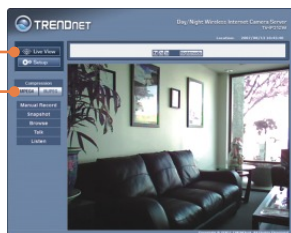


7. Desconecte o cabo RJ-45 (TV-IP212W/TV-IP312W).

8. Verifique se os LEDs Power e Link estão acesos.

Nota: As TV-IP212W/TV-IP312W não funcionarão em modo wireless até que o cabo Ethernet seja desconectado da parte de trás da câmera.

9. Clique **Live View** (Imagem ao vivo). Então clique compressão **MJPEG** se você estiver usando browser Firefox ou Safari.



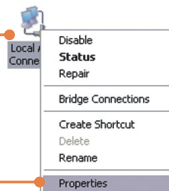
Sua instalação agora está completa.

Nota: Para informações detalhadas referentes à configuração do TV-IP212/TV-IP212W/TV-IP312/TV-IP312W, favor recorrer ao Guia do Usuário incluído no CD-ROM de Utilitários ou ao website da TRENDnet em www.trendnet.com

Registre Seu Produto
Para garantir o alto nível do service e suporte ao consumidor,
por favor tire um minuto para
registra seu produto Online em: www.trendnet.com/register
Agradecemos por ter escolhido TRENDnet

P1: Como eu configuro TCP/IP settings on my computer?

1. Vá em **Control Panel** (Painel de Controle) e dê um duplo clique no ícone **Network Connections** (Conexões de Rede), e depois com o botão da direita clique no ícone **Local Area Connection** (Conexão de Área Local) e então clique **Properties** (Propriedades).



2. Clique **TCP/IP (Internet Protocol)** e então clique **Properties** (Propriedades). Depois clique em **Use the following IP address** (Use o seguinte endereço IP), e certifique-se de que você designou a seu adaptado rede um endereço IP em um subnet 192.168.10.x.



P2: A imagem está embaçada. Como posso ajustar o foco na Câmera Internet?

R2: Você pode ajustar o foco da Câmera Internet apenas rotacionando as lentes.

P3: Quando eu clico em Live View Show a imagem não carrega?

R3: Primeiro, Certifique-se de que você está usando um browser que suporta Active X (Internet Explorer) ou Java (Firefox ou Safari). Segundo, Certifique-se de que o Active X ou Java está instalado.

P4: Como eu conecto o TV-IP212W/TV-IP312W ao meu roteador wireless ou access point (ponto de acesso)?

R4: certifique-se de que você configurou a câmera para ter o mesmo SSID, modo chave de encriptação (se disponível). Siga as instruções na seção 2 para configurar a câmera com o SSID e chave de encriptação.

P5: Depois de configurar com sucesso o TV-IP212W/TV-IP312W para ficar igual as minhas configurações de rede wireless, Eu não consigo conectar a câmera.

R5: Primeiro, verifique se a configuração wireless é a mesma de sua rede wireless. Segundo, verifique na seção wireless da configuração do browser se a opção **Disable Wireless Communication** (Desabilite Comunicação Wireless) não está marcada. Terceiro, certifique-se de que desconectou o cabo Ethernet da câmera e verifique se o **LINK LED** está piscando verde.

P6: Eu esqueci minha senha. O que devo fazer?

R6: Pegue um pino ou clip de papel e pressione o botão reset na parte de trás da unidade por 15 segundos. Isso fará com que as configurações voltem a ser as padrões de fábrica. O endereço IP padrão é 192.168.10.30. O ID e senha padrão do administrador é admin.

Se você ainda encontrar problemas ou tiver perguntas referentes ao **TV-IP212/TV-IP212W/TV-IP312/TV-IP312W**, favor recorrer ao Guia do Usuário incluído no CD-ROM de Utilitários ou entrar em contato com o Departamento de Suporte Técnico da TRENDnet.

Certificados

Este equipamento foi submetido a testes e provou ser aderente às Regras FCC e CE. Sua operação está sujeitas às seguintes condições:

- (1) Este dispositivo não pode causar interferência prejudicial.
- (2) Este dispositivo deve aceitar qualquer interferência recebida. Isso inclui interferências que podem causar operação indesejada.



Lixo de produtos elétricos e eletrônicos não deve ser depositado em lixeiras caseiras. Favor reciclar onde há disponibilidade. Verifique com sua Autoridade Local ou Revendedor para obter informações sobre reciclagem.



NOTA: O FABRICANTE NÃO É RESPONSÁVEL POR QUALQUER INTERFERÊNCIA DE RÁDIO OU TV CAUSADA POR MODIFICAÇÕES NÃO AUTORIZADAS NESTE EQUIPAMENTO. TAIS MODIFICAÇÕES PODEM VIOLAR A AUTORIDADE DO USUÁRIO DE OPERAR O EQUIPAMENTO.

ADVERTENCIA

En todos nuestros equipos se mencionan claramente las características del adaptador de alimentación necesario para su funcionamiento. El uso de un adaptador distinto al mencionado puede producir daños físicos y/o daños al equipo conectado. El adaptador de alimentación debe operar con voltaje y frecuencia de la energía eléctrica domiciliar existente en el país o zona de instalación.



TRENDnet Technical Support

US • Canada

Toll Free Telephone: 1(866) 845-3673

24/7 Tech Support



Europe (Germany • France • Italy • Spain • Switzerland • UK)

Toll Free Telephone: +00800 60 76 76 67

English/Espanol - 24/7

Francais/Deutsch - 11am-8pm, Monday - Friday MET

Worldwide

Telephone: +(31) (0) 20 504 05 35

English/Espanol - 24/7

Francais/Deutsch - 11am-8pm, Monday - Friday MET

Product Warranty Registration

Please take a moment to register your product online.

Go to TRENDnet's website at <http://www.trendnet.com/register>

TRENDnet[®]
20675 Manhattan Place
Torrance, CA 90501
USA