



SecurView Wireless N Day/Night Internet Camera

TV-IP121WN

- Руководство по быстрой установк (1)

1. Что нужно сделать в самом начале

Содержимое упаковки

- TV-IP121WN
- CD-ROM (руководство пользователя и служебная программа)
- Руководство по быстрой установке на нескольких языках
- 1 отделяемая антенна, 2dBi
- Сетевой кабель (1.5 м)
- Монтажный комплект
- Адаптер источника питания (5V DC)

Если любой из выше содержание отсутствует, пожалуйста, обратитесь к поставщику.

Требования к установке

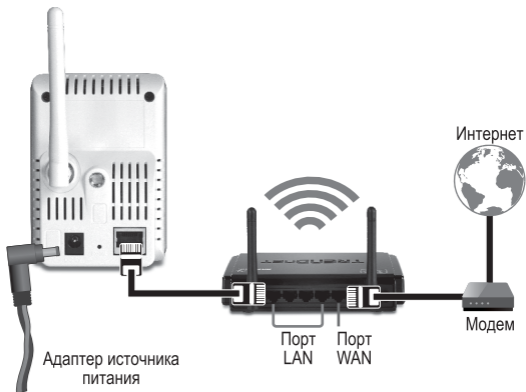
- Компьютер с соответствующим образом установленным сетевым адаптером – проводным
- Дискковод CD-ROM
- Разрешение VGA: 800 x 600 или больше
- Веб-браузер: Internet Explorer (6.0 или более)
- Беспроводной маршрутизатор (напр. TEW-691GR) или беспроводная точка доступа(напр. TEW-690AP)
- Доступный сервер DHCP - маршрутизаторы обычно имеют встроенный сервер DHCP

Требования SecurView Pro

Поддерживаемые OS	1-8 Камер		9-32 Камер	
	ЦП	Память	ЦП	Память
Windows 7 (32/64-bit)/ Windows Vista (32/64-bit)/ Windows XP (32/64-bit)	Intel Core 2 Duo	2GB RAM или более	Intel Core 2 Quad	4GB RAM или более

2. Порядок установки

1. Подключите к камере антенны.
2. Подключите один конец прилагаемого сетевого кабеля к сетевому порту маршрутизатора, а второй – к порту **Ethernet** IP-камеры.
3. Подключите адаптер питания к Интернет камере-серверу и затем к сетевой розетке.
4. Должны гореть светоиндикаторы Power (Оранжевый) и Link (зеленый / мигание).



3. Настройка конфигурации Интернет камеры-сервера

Примечание: Рекомендуется настроить конфигурацию IP-камеры с помощью компьютера, подключенного через провод.

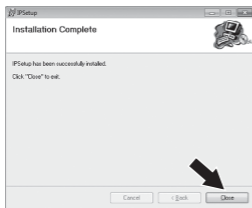
1. Установите CD-ROM-диск со служебной программой и драйвером в дисковод CD-ROM компьютера.

2. Нажмите на IP Setup.



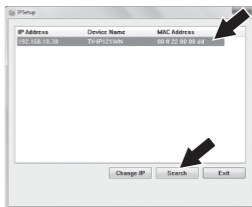
3. Следуйте указаниям Мастера установки.

4. Следуйте указаниям Мастера установки.



5. Нажмите кнопку "Пуск" (Windows XP) или **Windows** (Windows 7/ Vista) значок. Перейдите к пункту "Программы" → "TRENDnet" → "Настройка IP" и выберите "Настройка IP".

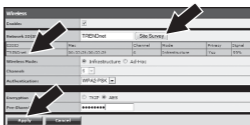
6. Двойным щелчком выберите Интернет-камеру для доступа к конфигурации в браузере. Убедитесь, что указанный MAC-адрес соответствует MAC-адресу камеры. MAC-адрес указан на нижней стороне устройства TV-IP121WN. Нажмите Поиск, если камера не определяется.



- При появлении экрана входа в систему введите имя пользователя и пароль, а затем нажмите **OK**. По умолчанию:
Имя пользователя: **admin**
Пароль: **admin**
- Выполняйте инструкции, появляющиеся на экране, для установки управляющих элементов **ActiveX**.
- Нажмите **“Установки”, “Сеть”** и **“Беспроводная”**.



- Нажмите **“Обзор сайта”**. Выберите **ESSID**. Нажмите **“Применить”**.



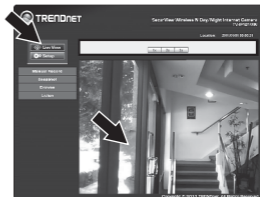
- Отсоедините кабель RJ-45 и выньте вилку из розетки. Затем опять вставьте вилку в розетку.

Примечание:

Устройство TV-IP121WN не будет производить беспроводное подключение до тех пор, пока не будет отсоединен кабель Ethernet от задней панели камеры.

- Должны гореть светоиндикаторы Power (Оранжевый) и Link (зеленый / мигание).

- Нажмите **Live View**. Появится видеоизображение.





Product Warranty Registration

Please take a moment to register your product online.
Go to TRENDnet's website at <http://www.trendnet.com/register>

Certifications

This equipment has been tested and found to comply with FCC and CE Rules.
Operation is subject to the following two conditions:

- (1) This device may not cause harmful interference.
- (2) This device must accept any interference received. Including interference that may cause undesired operation.



Waste electrical and electronic products must not be disposed of with household waste. Please recycle where facilities exist. Check with you Local Authority or Retailer for recycling advice.



NOTE: THE MANUFACTURER IS NOT RESPONSIBLE FOR ANY RADIO OR TV INTERFERENCE CAUSED BY UNAUTHORIZED MODIFICATIONS TO THIS EQUIPMENT. SUCH MODIFICATIONS COULD VOID THE USER'S AUTHORITY TO OPERATE THE EQUIPMENT.

ADVERTENCIA

En todos nuestros equipos se mencionan claramente las características del adaptador de alimentación necesario para su funcionamiento. El uso de un adaptador distinto al mencionado puede producir daños físicos y/o daños al equipo conectado. El adaptador de alimentación debe operar con voltaje y frecuencia de la energía eléctrica domiciliar existente en el país o zona de instalación.

TRENDnet
20675 Manhattan Place
Torrance, CA 90501. USA