



Guia de Instalação Rápida

TV-IP121W
H/W: A1

Português	1
1. Antes de Iniciar	1
2. Instalação do Hardware	2
3. Configurando a Câmera Internet	6
Troubleshooting	9

1. Antes de Iniciar



Conteúdo da Embalagem

- TV-IP121W
- CD-ROM de Utilitários
- Guia de Instalação Rápida Multi-línguas
- 1 Antena Destacável de 2 dbi
- Adaptador de Tensão (5V, 2.5A)
- Suporte de Metal
- Cabo RJ-45

Requisitos Mínimos do Sistema

- Adaptador Ethernet 10/100 Mbps
- Drive de CD-ROM
- CPU: 350MHz ou superior / 800 MHz (Windows Vista)
- Memory: 256 MB RAM ou superior / 512 MB RAM ou superior (Windows Vista)
- Windows 2000/XP/Vista
- Resolução VGA: 800 x 600 ou superior
- Web Browser: Internet Explorer (6.0 ou superior)
- Ponto de Acesso ou Roteador Wireless

Aplicação



2. Hardware Installation

1. Atarraxe a Antena.

2. Conecte um cabo de rede RJ-45 do Switch/Roteador à porta Ethernet da Câmera Internet.

3. Conecte o Adaptador de Tensão à Câmera IP e então a uma tomada elétrica.

4. Verifique que os LEDs Power e Link estejam acesos.



3. Configurando a Câmera Internet

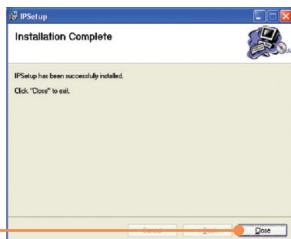
Nota:

1. Recomenda-se configurar a Câmera IP a partir de um computador cabeado.
2. Se você quiser utilizar o software SecurView, favor recorrer ao Guia do Usuário no CD para mais informações.

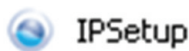
1. Insira o CD-ROM Utilitário em seu drive de CD-ROM e então clique IPSetup.



2. Siga as instruções do Installation Wizard (Assistente de Instalação) e então clique Close (Fechar).

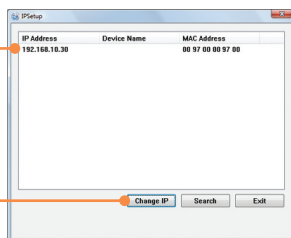


3. Vá para Start (iniciar) -> Programs (Programas) -> TRENDnet -> IPSetup (configurar IP) e clique IPSetup.

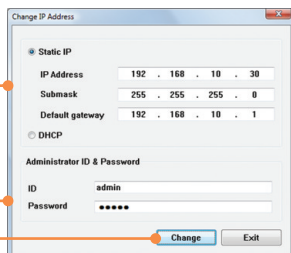


Nota: Por padrão, a configuração de IP no TV-IP121W é ajustada para DHCP. Favor pular para o passo 8. Se você deseja determinar um IP fixo ao TV-IP121W continue no passo 4.

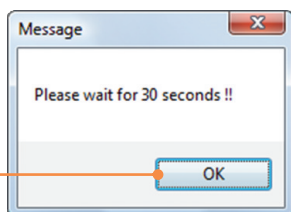
4. Selecione a câmera IP e clique Change IP (alterar IP).



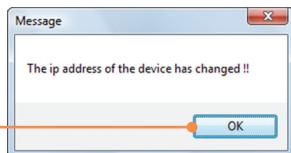
5. Configure o endereço IP para estar na mesma subrede de sua rede, digite o Administrator ID (ID do Administrador) e Password (Senha) e clique Change (Alterar)
Por padrão:
ID: admin
Password: admin



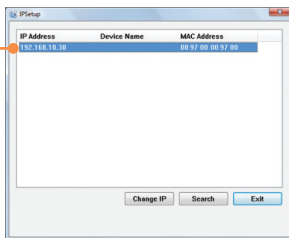
6. Clique OK e aguarde 30 segundos.



7. Clique OK.



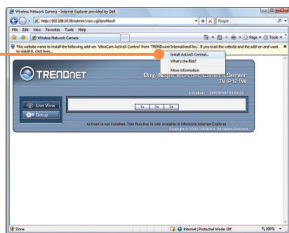
8. Faça duplo clique na Câmera IP para acessar o browser de configuração.



9. Digite o User name (Nome do usuário) e Password (Senha) e então clique OK. Por padrão:
User Name: admin
Password: admin



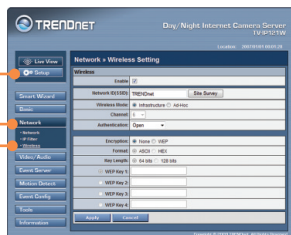
10. Clique com botão direito na barra de informação do Internet Explorer e selecione Install ActiveX Control (Instalar Controle ActiveX).



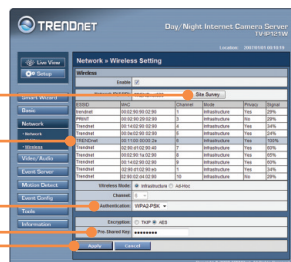
11. Clique Install (Instalar).



12. Clique Setup, Network e então clique Wireless.



13. Clique Site Survey. Selecione sua rede wireless. Se você tem criptografia habilitada, selecione o tipo de autenticação (Authentication), digite a chave (Pre-Shared Key) e então clique Apply. (O exemplo apresenta WPA2-PSK. Se sua rede wireless não suporta WPA, selecione open ou shared. Contacte seu administrador de rede para mais informações).



14. Desconecte o cabo RJ-45 e a alimentação elétrica. Religue a alimentação elétrica.

Nota: O TV-IP121W não trabalhará de forma wireless até que o cabo Ethernet seja desconectado dele.

15. Confirme que os LEDs Power e Link estão acesos.

16. Clique Live View



Sua configuração agora está completa.

Para informações detalhadas sobre esta e outras configurações avançadas do TV-IP121W favor recorrer ao Guia do Usuário incluído no CD-ROM de Utilitários e Driver ou ao website da TRENDnet em www.trendnet.com.

Registre Seu Produto
Para garantir o alto nível do service e suporte ao consumidor,
por favor tire um minuto para
registra seu produto Online em: www.trendnet.com/register
Agradecemos por ter escolhido TRENDnet

P1: O IPSetup não consegue detectar minha câmera. O que devo fazer?

R1: Primeiro, verifique se você seguiu todos os passos na seção Instalação do Hardware (Seção 2). Segundo, desabilite qualquer software de firewall como ZoneAlarm ou Norton Internet Security. Se você está usando Windows XP ou Windows Vista, desabilite o firewall embutido. Terceiro, clique em R Search no assistente de configuração IPSetup.

P2: Eu não tenho servidor de DHCP ou DHCP está desabilitado em minha rede e eu não consigo configurar o TV-IP121W. O que devo fazer?

R2: Primeiro, vá às configurações de TCP/IP em seu computador e defina um endereço IP estático ao adaptador de rede de seu computador na subrede 192.168.10.x. Como o endereço IP de fábrica do TV-IP121W é 192.168.10.30, não defina o endereço IP 192.168.10.30 ao adaptador de rede de seu computador. Segundo, execute o assistente IPSetup e faça duplo clique no TV- IP121W para acessar o browser de configuração.

P3: A imagem está embaçada. Como posso ajustar o foco na Câmera Internet?

R3: Você pode ajustar o foco da Câmera Internet rotacionando as lentes.

P4: Não aparece vídeo ao vivo quando eu cliço em Live View. O que devo fazer?

R4: Primeiro, certifique-se de que você está usando um browser que suporta Active X. Segundo, certifique-se de que o Active X está instalado e habilitado. Veja passos 10 e 11 na Seção 2: Configurando a Câmera Internet.

P5: Como eu conecto o TV-IP121W ao meu roteador ou ponto de acesso wireless?

R5: Certifique-se de que você configurou a câmera para ter os mesmos SSID, chave e modo de criptografia (se disponível). Siga as instruções na seção 2 para configurar a câmera com o SSID e chave de criptografia.

P6: Depois de configurar com sucesso a TV-IP121W para ficar coerente com as minhas configurações de rede wireless, eu não consigo conectar a câmera.

R6: Primeiro, verifique se a configuração wireless combina com a de sua rede wireless. Segundo, conecte um cabo Ethernet da câmera IP ao seu roteador e confirme na seção wireless da configuração por browser que a opção Enable esteja marcada. Terceiro, certifique-se de desconectar da câmera o cabo Ethernet e que o LED LINK está piscando verde.

P7: Esqueci minha senha. O que devo fazer?

R7: Com um pino ou clip de papel pressione o botão RESET por 15 segundos, e então libere-o. Isto restaurará as configurações às originais de fábrica. O endereço IP de fábrica é 192.168.10.30. O ID de administrador e a senha de fábrica é admin.

Se você ainda encontrar problemas ou tiver perguntas referentes ao TV-IP121W, favor entrar em contato com o Departamento de Suporte Técnico da TRENDnet.

GPL/LGPL General Information

This TRENDnet product includes free software written by third party developers. These codes are subject to the GNU General Public License ("GPL") or GNU Lesser General Public License ("LGPL"). These codes are distributed WITHOUT WARRANTY and are subject to the copyrights of the developers. TRENDnet does not provide technical support for these codes. The details of the GNU GPL and LGPL are included in the product CD-ROM.

Please also go to (<http://www.gnu.org/licenses/gpl.txt>) or (<http://www.gnu.org/licenses/lgpl.txt>) for specific terms of each license.

The source codes are available for download from TRENDnet's web site (http://trendnet.com/downloads/list_gpl.asp) for at least three years from the product shipping date.

You could also request the source codes by contacting TRENDnet.

Informations générales GPL/LGPL

Ce produit TRENDnet comprend un logiciel libre écrit par des programmeurs tiers. Ces codes sont sujet à la GNU General Public License ("GPL" Licence publique générale GNU) ou à la GNU Lesser General Public License ("LGPL" Licence publique générale limitée GNU). Ces codes sont distribués SANS GARANTIE et sont sujets aux droits d'auteurs des programmeurs. TRENDnet ne fournit pas d'assistance technique pour ces codes. Les détails concernant les GPL et LGPL GNU sont repris sur le CD-ROM du produit.

Veuillez également vous rendre en (<http://www.gnu.org/licenses/gpl.txt>) ou en (<http://www.gnu.org/licenses/lgpl.txt>) pour les conditions spécifiques de chaque licence.

Les codes source sont disponibles au téléchargement sur le site Internet de TRENDnet web site (http://trendnet.com/downloads/list_gpl.asp) durant au moins 3 ans à partir de la date d'expédition du produit.

Vous pouvez également demander les codes source en contactant TRENDnet.

20675 Manhattan Place, Torrance, CA 90501, USA. Tel: +1-310-961-5500 Fax: +1-310-961-5511

Allgemeine Informationen zu GPL/LGPL

Dieses Produkt enthält die freie Software "netfilter/iptables" (© 2000-2004 netfilter project <http://www.netfilter.org>) und die freie Software „Linux „mtd“ (Memory Technology Devices) Implementation (© 2000 David Woodhouse), erstmals integriert in Linux Version 2.4.0-test 3 v. 10.07.2000 (<http://www.kernel.org/pub/linux/kernel/v2.4/old-test-kernels/linux-2.4.0-test3.tar.bz2>), sowie weitere freie Software. Sie haben durch den Erwerb dieses Produktes keinerlei Gewährleistungsansprüche gegen die Berechtigten an der oben genannten Software erworben; weil diese die Software kostenfrei lizenzieren gewähren sie keine Haftung gemäß unten abgedruckten Lizenzbedingungen. Die Software darf von jedermann im Quell- und Objektcode unter Beachtung der Lizenzbedingungen der GNU General Public License Version 2, und GNU Lesser General Public License (LGPL) vervielfältigt, verbreitet und verarbeitet werden. Die Lizenz ist unten im englischsprachigen Originalwortlaut wiedergegeben. Eine nichtoffizielle Übersetzung in die deutsche Sprache finden Sie im Internet unter (<http://www.gnu.de/documents/gpl-2.0.de.html>). Eine allgemeine öffentliche GNU Lizenz befindet sich auch auf der mitgelieferten CD-ROM.

Sie können Quell- und Objektcode der Software für mindestens drei Jahre auf unserer Homepage www.trendnet.com im Downloadbereich (http://trendnet.com/langen/downloads/list_gpl.asp) downloadend. Sofern Sie nicht über die Möglichkeit des Downloads verfügen können Sie bei TRENDnet.

20675 Manhattan Place, Torrance, CA 90501 - U.S.A. - Tel.: +1-310-961-5500, Fax: +1-310-961-5511 die Software anfordern.

Información general sobre la GPL/LGPL

Este producto de TRENDnet incluye un programa gratuito desarrollado por terceros. Estos códigos están sujetos a la Licencia pública general de GNU ("GPL") o la Licencia pública general limitada de GNU ("LGPL"). Estos códigos son distribuidos SIN GARANTÍA y están sujetos a las leyes de propiedad intelectual de sus desarrolladores. TRENDnet no ofrece servicio técnico para estos códigos. Los detalles sobre las licencias GPL y LGPL de GNU se incluyen en el CD-ROM del producto.

Consulte también el (<http://www.gnu.org/licenses/gpl.txt>) ó el (<http://www.gnu.org/licenses/lgpl.txt>) para ver las cláusulas específicas de cada licencia.

Los códigos fuentes están disponibles para ser descargados del sitio Web de TRENDnet (http://trendnet.com/downloads/list_gpl.asp) durante por lo menos tres años a partir de la fecha de envío del producto. También puede solicitar el código fuente llamando a TRENDnet.

20675 Manhattan Place, Torrance, CA 90501, USA. Tel: +1-310-961-5500 Fax: +1-310-961-5511

GPL/LGPL
TRENDnet

GNU General Public License ("GPL") GNU

Lesser General Public License ("LGPL").
TRENDnet

GNU GPL LGPL
(<http://www.gnu.org/licenses/gpl.txt>) (<http://www.gnu.org/licenses/lgpl.txt>)

TRENDnet (http://trendnet.com/downloads/list_gpl.asp)

TRENDnet.

20675 Manhattan Place, Torrance, CA 90501, USA. Tel: +1-310-961-5500 Fax: +1-310-961-5511

GPL/LGPL informações Gerais

Este produto TRENDnet inclui software gratuito desenvolvido por terceiros. Estes códigos estão sujeitos ao GPL (GNU General Public License) ou ao LGPL (GNU Lesser General Public License). Estes códigos são distribuídos SEM GARANTIA e estão sujeitos aos direitos autorais dos desenvolvedores. TRENDnet não presta suporte técnico a estes códigos. Os detalhes do GNU GPL e do LGPL estão no CD-ROM do produto.

Favor acessar <http://www.gnu.org/licenses/gpl.txt> ou <http://www.gnu.org/licenses/lgpl.txt> para os termos específicos de cada licença.

Os códigos fonte estão disponíveis para download no site da TRENDnet (http://trendnet.com/langen/downloads/list_gpl.asp) por pelo menos três anos da data de embarque do produto.

Você também pode solicitar os códigos fonte contactando TRENDnet, 20675 Manhattan Place, Torrance, CA 90501,

GPL/LGPL üldinformatsioon

See TRENDneti toode sisaldab vaba tarkvara, mis on kirjutatud kolmanda osapoole poolt. Koodid on allutatud GNU (General Public License) Üldise Avaliku Litsentsi (GPL) või GNU (Lesser General Public License) ("LGPL") Vähem Üldine Avalik Litsentsiga. Koode vahendatakse ILMA GARANTIITA ja need on allutatud arendajate poolt. TRENDnet ei anna koodidele tehnilist tuge. Detailsemat infot GNU GPL ja LGPL kohta leiate toote CD-ROMil. Infot mõlema litsentsi spetsiifiliste terminite kohta leiate (<http://www.gnu.org/licenses/gpl.txt>) või (<http://www.gnu.org/licenses/lgpl.txt>).

Infot mõlema litsentsi spetsiifiliste terminite kohta leiate (<http://www.gnu.org/licenses/gpl.txt>) või

(<http://www.gnu.org/licenses/lgpl.txt>). Lähtekoodi on võimalik alla laadida TRENDneti kodulehelt

(http://trendnet.com/langen/downloads/list_gpl.asp) kolme aasta jooksul alates toote kättesaamise kuupäevast.

Samuti võite lähtekoodi paluda TRENDnetilt, 20675 Manhattan Place, Torrance, CA 90501, USA. Tel: +1-310-961-5500,

Certifications

This equipment has been tested and found to comply with FCC and CE Rules.

Operation is subject to the following two conditions:

- (1) This device may not cause harmful interference.
- (2) This device must accept any interference received. Including interference that may cause undesired operation.



Waste electrical and electronic products must not be disposed of with household waste. Please recycle where facilities exist. Check with you Local Authority or Retailer for recycling advice.



NOTE: THE MANUFACTURER IS NOT RESPONSIBLE FOR ANY RADIO OR TV INTERFERENCE CAUSED BY UNAUTHORIZED MODIFICATIONS TO THIS EQUIPMENT. SUCH MODIFICATIONS COULD VOID THE USER'S AUTHORITY TO OPERATE THE EQUIPMENT.

ADVERTENCIA

En todos nuestros equipos se mencionan claramente las características del adaptador de alimentación necesario para su funcionamiento. El uso de un adaptador distinto al mencionado puede producir daños físicos y/o daños al equipo conectado. El adaptador de alimentación debe operar con voltaje y frecuencia de la energía eléctrica domiciliar existente en el país o zona de instalación.



TRENDnet®

Product Warranty Registration

Please take a moment to register your product online.
Go to TRENDnet's website at <http://www.trendnet.com/register>

TRENDnet®

20675 Manhattan Place
Torrance, CA 90501
USA